

## STIFTSCHROEF VOOR T-MOER DIN 6379

**H.23040**


**MATERIAAL** : thermisch behandeld staal.

**UITVOERING** : kwaliteit 8.8 - zwRef.

**OPMERKING** : Deze stiftschroeven, samen met de T-moeren DIN 508, de moeren DIN 6330 B en de rondsels DIN 6340 vormen een complete bevestigingseenheid.

Op aanvraag :

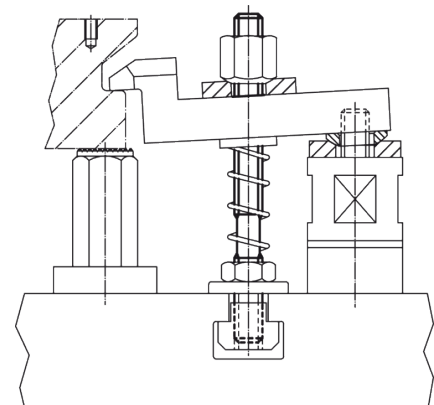
- d = M4 / M5 of Engelse en US maten Ref. WWN.405,
- RVS - Ref. WWN.801 - M4 / 5 / 6 / 8 / 10 / 12 / 16.



op aanvraag

D	L	B1	B2	Ref.
M6	32*	9	16	H.23040.0061
M6	40	9	20	MWN.86546
M6	50	9	30	H.23040.0062
M6	63*	9	40	H.23040.0064
M6	80	9	50	H.23040.0063
M8	40	11	20	H.23040.0081
M8	63	11	40	H.23040.0082
M8	80	11	50	MWN.84814
M8	100	11	63	H.23040.0083
M8	125	11	75	MWN.84756
M8	160*	11	100	H.23040.0084
M10	50	13	25	H.23040.0101
M10	80	13	50	H.23040.0102
M10	100*	13	75	H.23040.0106
M10	125	13	75	H.23040.0103
M10	160*	13	100	H.23040.0105
M10	200	13	122	H.23040.0104
M12	50	15	25	H.23040.0121
M12	63*	15	32	H.23040.0122
M12	80	15	50	H.23040.0123
M12	100*	15	63	H.23040.0124
M12	125	15	75	H.23040.0125
M12	160*	15	100	H.23040.0127
M12	200	15	122	H.23040.0126
M14	63*	17	32	H.23040.0141
M14	80	17	50	MWN.84467
M14	100*	17	63	H.23040.0142
M14	125	17	75	MWN.84475
M14	160*	17	100	H.23040.0143
M14	200	17	122	MWN.86553
M14	250*	17	160	H.23040.0144

D	L	B1	B2	Ref.
M16	63	19	32	H.23040.0161
M16	80*	19	50	H.23040.0162
M16	100	19	63	H.23040.0163
M16	125*	19	75	H.23040.0164
M16	160	19	100	H.23040.0165
M16	200*	19	122	H.23040.0167
M16	250	19	160	H.23040.0166
M16	315*	19	180	H.23040.0168
M16	500*	19	315	H.23040.0169
M18	80	23	50	MWN.84947
M18	125	23	75	MWN.84954
M18	160*	23	100	MWN.86561
M18	200	23	122	MWN.81471
M18	250*	23	150	MWN.81489
M18	315	23	180	MWN.84962
M20	80	27	32	H.23040.0201
M20	125	27	70	H.23040.0202
M20	160*	27	100	H.23040.0207
M20	200	27	122	H.23040.0203
M20	250*	27	160	H.23040.0204
M20	315	27	200	H.23040.0205
M20	400*	27	250	H.23040.0208
M20	500*	27	315	H.23040.0206
M22	100	31	45	MWN.85019
M22	160	31	100	MWN.81539
M22	200	31	122	MWN.86579
M22	250	31	160	MWN.81554
M22	315	31	180	MWN.86595
M22	400	31	250	MWN.85027



## STIFTSCHROEF VOOR T-MOER DIN 6379

23040



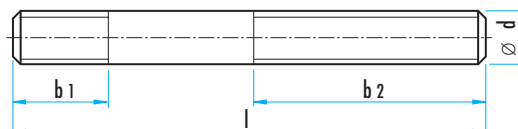
**MATERIAAL** : thermisch behandeld staal.

**UITVOERING** : kwaliteit 8.8 - zwRef.

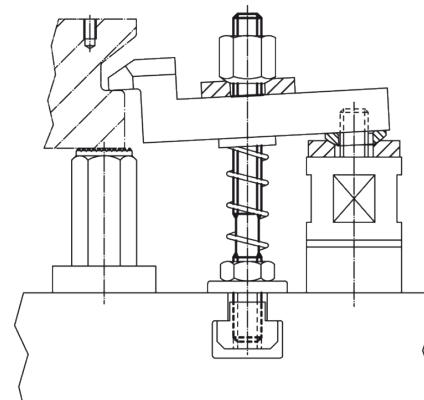
**OPMERKING** : Deze stiftschroeven, samen met de T-moeren DIN 508, de moeren DIN 6330 B en de rondsels DIN 6340 vormen een complete bevestigingseenheid.

Op aanvraag :

- d = M4 / M5 of Engelse en US maten Ref. WWN.405,
- RVS - Ref. WWN.801 - M4 / 5 / 6 / 8 / 10 / 12 / 16.

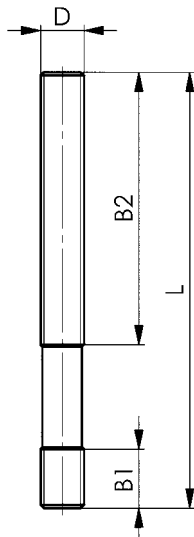


D	L	B1	B2	Ref.
M24	100	35	45	H.23040.0241
M24	125*	35	70	H.23040.0246
M24	160	35	100	H.23040.0242
M24	200*	35	122	H.23040.0247
M24	250	35	160	H.23040.0243
M24	315*	35	200	H.23040.0248
M24	400	35	250	H.23040.0244
M24	500*	35	315	H.23040.0249
M24	630*	35	315	H.23040.0245
M27	125	39	56	MWN.81695
M27	200	39	122	MWN.81703
M27	315	39	200	MWN.81711
M27	400	39	250	MWN.86587
M27	500	39	315	MWN.81729
M30	125	43	56	H.23040.0301
M30	200	43	122	H.23040.0302
M30	315	43	200	H.23040.0303
M30	500	43	315	H.23040.0304
M30	700*	43	400	H.23040.0305
M30	1000	43	400	MWN.81661
M36	160	51	80	H.23040.0361
M36	200	51	122	MWN.81653
M36	250	51	160	H.23040.0362
M36	315	51	200	MWN.85555
M36	400	51	250	H.23040.0363
M36	500	51	315	MWN.81679
M36	700*	51	400	H.23040.0364
M42	315	59	200	MWN.85589
M42	400	59	250	MWN.85597
M42	500	59	315	MWN.85530



## STIFTSCHROEF DIN 6379 UIT STAAL 12.9

MWN

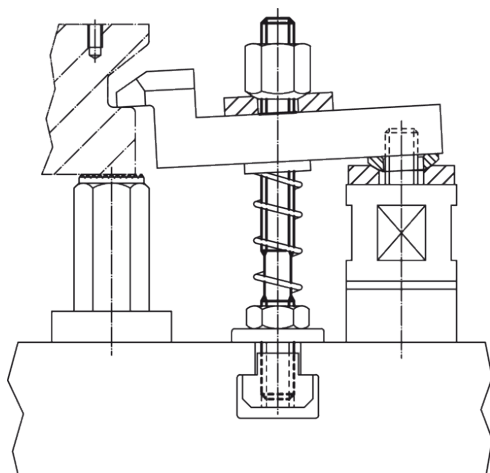


### MATERIAAL EN UITVOERING :

Staal, behandeld en gebruind.  
Gerolde schroefdraad.

D	L	B1	B2	Gewicht (g)	Ref.
M12	80	15	50	55	MWN.82123
M12	100	15	63	70	MWN.89193
M12	125	15	75	90	MWN.89250
M12	160	15	100	113	MWN.89276
M16	80	19	50	105	MWN.82180
M16	100	19	63	130	MWN.82263
M16	125	19	75	160	MWN.85571
M16	160	19	100	218	MWN.87734
M16	200	19	125	280	MWN.87759
M16	250	19	160	325	MWN.87791
M20	125	27	70	255	MWN.87668
M20	160	27	100	330	MWN.87684
M20	200	27	125	410	MWN.87700
M20	250	27	160	510	MWN.87742
M20	315	27	200	640	MWN.87833
M20	500	27	315	1020	MWN.87692
M24	160	35	100	470	MWN.88286
M24	200	35	125	580	MWN.88930
M24	250	35	160	730	MWN.89094
M24	315	35	200	920	MWN.89136
M24	400	35	250	1160	MWN.89151
M24	500	35	315	1460	MWN.89177

## STIFTSCHROEF VOOR T-MOER MET LANGE MAAT b1

**23040**

**MATERIAAL :**

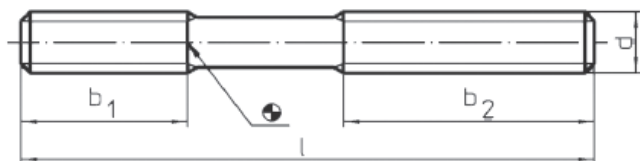
thermisch behandeld staal, kwaliteit 8.8, zwRef.

**OPMERKING :**

Deze stiftschroeven, samen met de T-moeren DIN 508, de moeren DIN 6330 B en de rondsels DIN 6340 vormen een complete bevestigingseenheid.

Ø d	l	b1	b2	Gewicht (g)	Ref.
M6	50	15	30	11	H.23040.0562
	63	15	40	14	H.23040.0563
	80	15	50	18	H.23040.0564
M8	63	20	40	20	H.23040.0582
	100	20	63	30	H.23040.0583
	160	20	100	45	H.23040.0584
M10	80	25	50	40	H.23040.0602
	100	25	75	50	H.23040.0603
	125	25	75	65	H.23040.0604
	160	25	100	80	H.23040.0605
	200	25	125	100	H.23040.0606
M12	63(*)	-	-	50	H.23040.0622
	80(*)	-	-	60	H.23040.0623
	100	30	63	70	H.23040.0624
	125	30	75	90	H.23040.0625
	160	30	100	115	H.23040.0626
	200	30	125	140	H.23040.0627
M16	80(*)	-	-	105	H.23040.0662
	125	40	63	160	H.23040.0664
	160	40	75	210	H.23040.0665
	200	40	100	260	H.23040.0666
	250	40	125	325	H.23040.0667

(\*) doorgaande binnenschroefdraad lengte l.



## STIFTSCHROEF DIN 6379 UIT STAAL 12.9 BINNENZESKANT

MWN

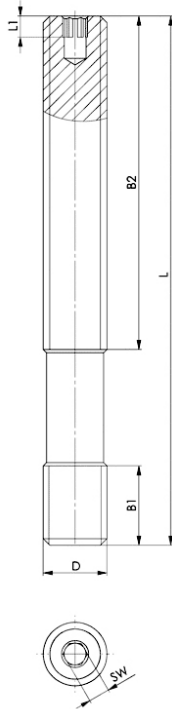


### MATERIAAL EN UITVOERING :

Staal, behandeld en gebruind ; behalve voor M12 = staal 10.9.  
Gerolde schroefdraad.

### OPMERKING :

Het binnenzeskant laat een variabele en snelle regeling toe in afstand van het werkstuk.



D	L	B1	B2	L1	SW	Gewicht (g)	Ref.
M12	100 *	15	63	4	4	82	MWN.381954
M12	125 *	15	75	4	4	102	MWN.381913
M12	160 *	15	100	4	4	130	MWN.381970
M16	125	19	75	4	4	184	MWN.381996
M16	160	19	100	4	4	236	MWN.381939
M16	200	19	125	4	4	294	MWN.382010
M20	160	27	100	5	5	371	MWN.382028
M20	200	27	125	5	5	462	MWN.382036
M20	250	27	160	5	5	577	MWN.382044
M24	200	35	125	5	5	670	MWN.382051
M24	250	35	160	5	5	835	MWN.382069

