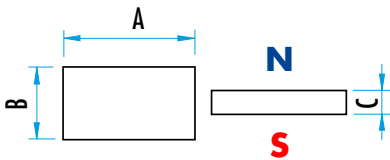
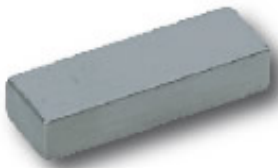


RUWE SAMARIUM KOBALT MAGNEET "SC"

Deze lijst is niet beperkend. Zij is onderhevig aan veranderingen al naargelang leveringen en productielanceringen. Tenzij anders aangegeven zijn deze magneten axiaal magnetiseerd (dikte-richting)

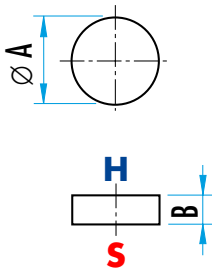
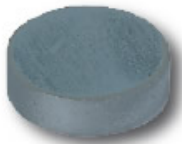
BLOK
Ref. MAG.BBSC...



A	B	C
2	2	1
3	3	2
4	4	2
5	4,5	1,5
5	5	1,5 / 3
6	3	1
7,5	4	1,5
7,5	6	2
10	5	3
10	7	2
10	7,5	2
10	10	3
12	9	2,5
12	9,5	2,5
12,5	6,5	5,5
13	7	2,5
15	15	3 / 6
16	12	2,5 / 3

A	B	C
16	12,5	2,5
18	16	4
18	16,5	4
20	6	5
20	10	2,5 / 5
20	12	5
21	7	4
25	8	6
26	20,3	5
26	21	5
30	10	6
30	20	10
32	27	6
33	26	6,5
33	26,3	6,5
50	50	25
62	62	2 / 3 / 4 / 10
100	100	3 / 4 / 5 / 10

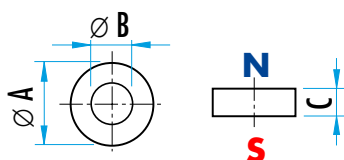
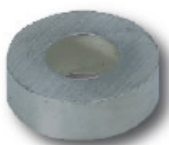
SCHIJF
Ref. MAG.BDSC...



ØA	B
1,5	3
1,8	4
2	2 / 4 / 10
3	2 / 3
3,5	1
4	1 / 1,5 / 2 / 2,5 / 3 / 4 / 5 / 10
5	1 / 1,5 / 2 / 2,5 / 3 / 4 / 5
6	2 / 3 / 4 / 7,5 / 10
6,5	1,5
7	3 / 8
8	2 / 3 / 4 / 5
8,8	4
9	3 / 5

ØA	B
10	3 / 4 / 5 / 10
12	3 / 5
14	3 / 7,5
15	3 / 3,5 / 4 / 5 / 8 / 10
16	5 / 10
18	4
20	5 / 10
24	4
25	5 / 8 / 15
34	5
35	5
40	10

RING
Ref. MAG.BRSC...



ØA	ØB	C
8	5	6
13	3,5	5
15	8	3,5
18	8	4
20	10	5
24	11	4
25	12	8
30	10	10
40	15	10

