

GESLEPEN SPANHAAK

K.0014

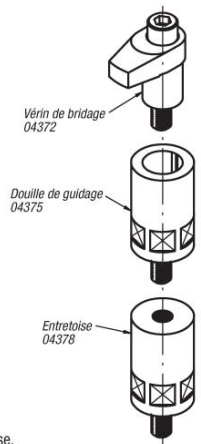


MATERIAAL EN UITVOERING :

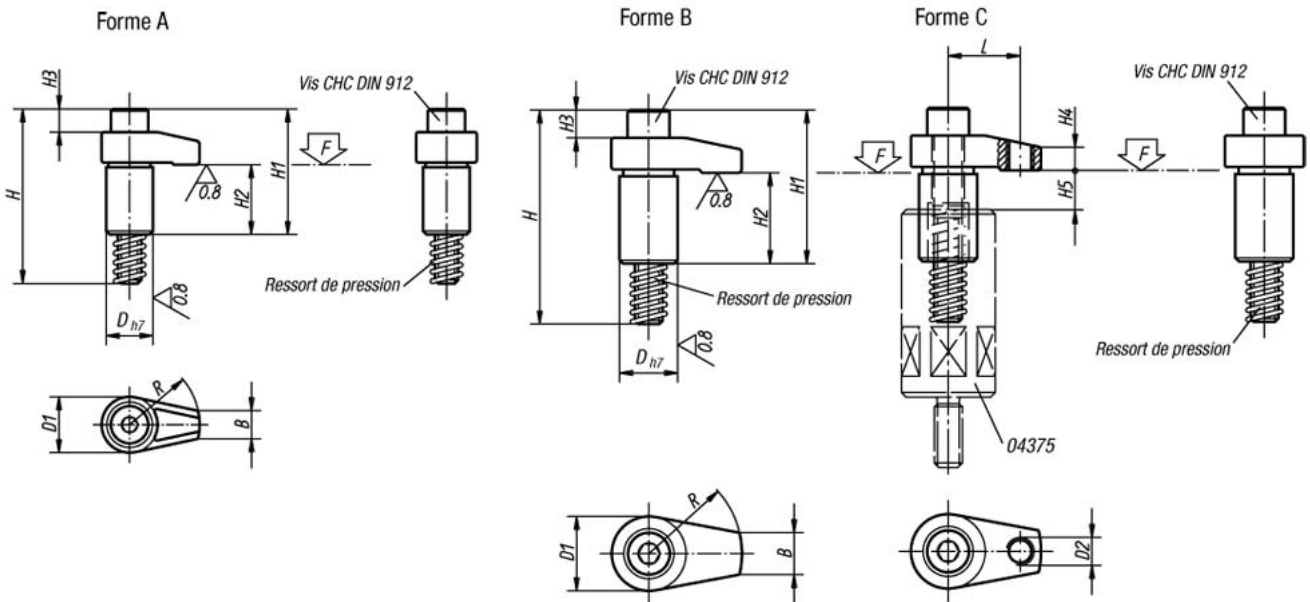
Staal, behandeld en gebruind.
 Lichaam : geslepen.
 De kracht en de spankoppel worden gegeven voor de werkhoopte H5.

OPMERKING :

Deze spanner moet gecombineerd worden met de geleidingbus **Ref. K.0017**
 De hefhoopte kan vergroot worden door het gebruik van een tussenstuk **Ref. K.0018**



La hauteur de serrage se règle au niveau du logement du vérin ou par ajout d'une entretoise.



Vorm	D	D1	D2	H	H1	H2	H3	H4	H5 max.	B	L	R	DIN 912	Kopel (N/m)	Kracht (daN)	Gewicht (kg)	Ref.
B	18	22	-	58	37	23	2	7	10	10	-	20	M8 x 50	37,2	13,6	0,09	K.0014.208020
B	18	22	-	58	37	23	2	7	10	10	-	25	M8 x 50	32,3	10,9	0,10	K.0014.208025
B	18	22	-	58	37	23	2	7	10	10	-	30	M8 x 50	29,4	9	0,111	K.0014.208030
A	20	24	-	75	54	30	9	10	12	12	-	30	M10 x 65	37,2	13	0,17	K.0014.110030
A	20	24	-	75	54	30	9	10	12	12	-	40	M10 x 65	31,4	9,8	0,18	K.0014.110040
B	25	32	-	92	66	39	11	12	15	18	-	40	M12 x 80	58,8	17,5	0,30	K.0014.212040
B	25	32	-	92	68	39	11	12	15	18	-	50	M12 x 80	49	14	0,37	K.0014.212050
B	25	32	-	92	68	39	11	12	15	18	-	60	M12 x 80	45,1	11,6	0,40	K.0014.212060
C	25	32	M12	92	66	39	11	10	15	18	31	40	M12 x 80	58,8	22,6	0,30	K.0014.312140
C	25	32	M12	92	68	39	11	13	15	18	38	50	M12 x 80	49	18,5	0,36	K.0014.312150
C	25	32	M12	92	68	39	11	13	15	18	46	60	M12 x 80	45,1	15,2	0,39	K.0014.312160
B	32	36	-	101	75	39	15	15	15	22	-	40	M16 x 85	166,6	37,9	0,51	K.0014.216040
B	32	36	-	101	75	39	15	15	15	22	-	50	M16 x 85	147	30,4	0,53	K.0014.216050
B	32	36	-	101	75	39	15	15	15	22	-	60	M16 x 85	127,4	25,2	0,62	K.0014.216060
C	32	36	M12	101	75	39	15	16	15	22	38	50	M16 x 85	147	38	0,56	K.0014.316150
C	32	36	M12	101	75	39	15	16	15	22	46	60	M16 x 85	127,4	33	0,60	K.0014.316160

GELEIDINGBUS VOOR SPANHAAK

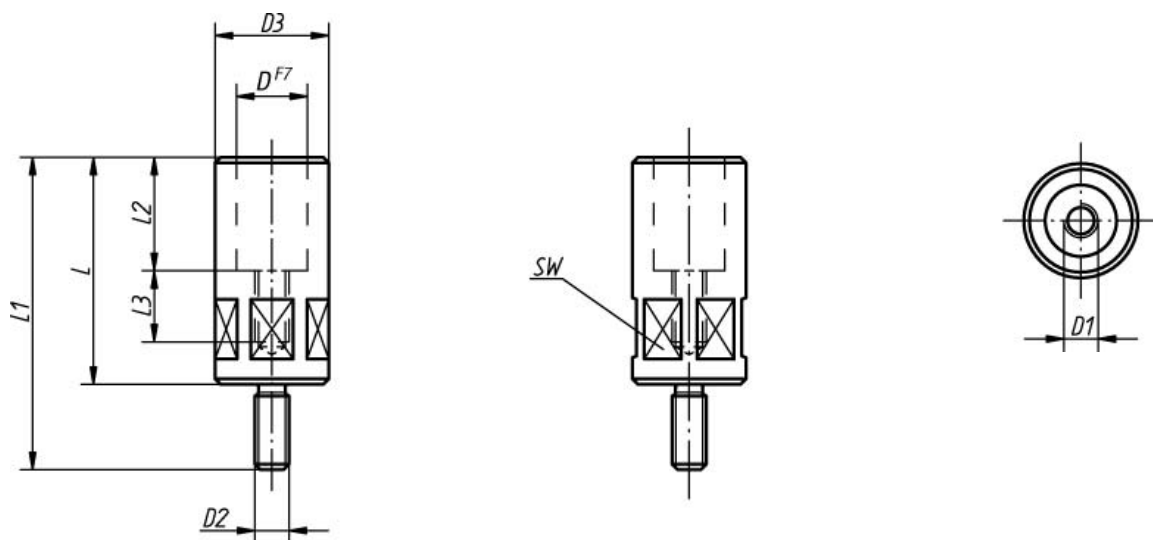
K.0017



MATERIAAL :
gebruind staal.

OPMERKING :

Dient als verhoging voor de spanhaak Ref. K.0014.



D	D1	D2	D3	L	L1	L2	L3	SW	Koppel max. (Nm)	Gewicht (kg)	Ref.
18	M8	M8	24	55	74	25	20	22	29,4	0,14	K.0017.08055
20	M10	M12	32	63	93	30	21	30	39,2	0,40	K.0017.10063
20	M10	M12	32	80	110	30	23	30	39,2	0,50	K.0017.10080
25	M12	M12	40	80	110	40	25	36	49	1,08	K.0017.12080
25	M12	M12	40	100	130	40	28	36	49	1,28	K.0017.12100
32	M16	M16	50	80	110	40	25	46	78,4	1,69	K.0017.16080
32	M16	M16	50	100	130	40	28	46	78,4	2,00	K.0017.16100

TUSSENSTUK VOOR SPANHAAK

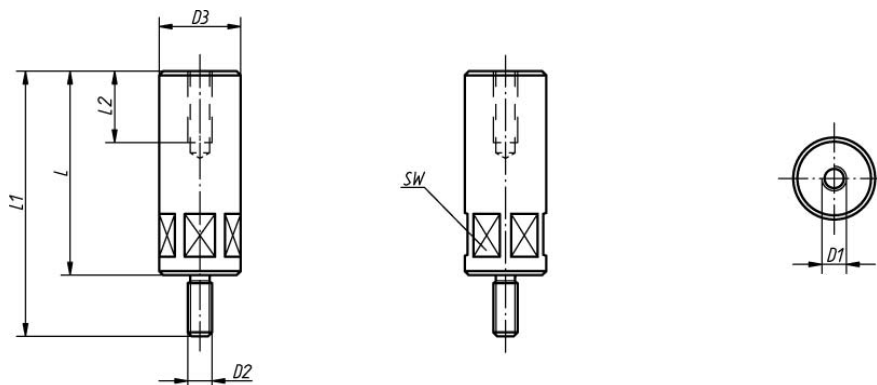
K.0018



MATERIAAL :
gebruind staal.

OPMERKING :

Dient als verhoging voor spanhaken Ref. K.0014 / 0015
en voor de geleidingsbussen Ref. K.0017.



D1	D2	D3	L	L1	L2	SW	Kopel max. (Nm)	Gewicht (kg)	Ref.
M 8	M8	24	32	51	20	22	29,4	0,105	K.0018.08032
M 8	M8	24	40	59	20	22	29,4	0,135	K.0018.08040
M 8	M8	24	50	69	20	22	29,4	0,170	K.0018.08050
M 8	M8	24	65	84	20	22	29,4	0,225	K.0018.08065
M 8	M8	24	80	99	20	22	29,4	0,275	K.0018.08080
M 8	M8	24	100	119	20	22	29,4	0,345	K.0018.08100
M 12	M12	40	50	80	35	36	49	0,455	K.0018.12050
M 12	M12	40	65	95	35	36	49	0,585	K.0018.12065
M 12	M12	40	80	110	35	36	49	0,725	K.0018.12080
M 12	M12	40	100	130	35	36	49	0,950	K.0018.12100
M 12	M12	40	125	155	35	36	49	1,190	K.0018.12125
M 12	M12	40	160	190	35	36	49	1,530	K.0018.12160
M 12	M12	40	200	230	35	36	49	1,924	K.0018.12200
M 16	M16	50	50	80	35	46	78,4	0,710	K.0018.16050
M 16	M16	50	65	95	35	46	78,4	0,918	K.0018.16065
M 16	M16	50	80	110	35	46	78,4	1,140	K.0018.16080
M 16	M16	50	100	130	35	46	78,4	1,470	K.0018.16100
M 16	M16	50	125	155	35	46	78,4	1,845	K.0018.16125
M 16	M16	60	160	190	35	55	78,4	3,470	K.0018.16160
M 16	M16	60	200	230	35	55	78,4	4,345	K.0018.16200