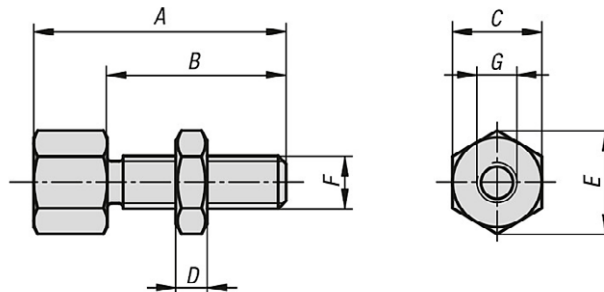
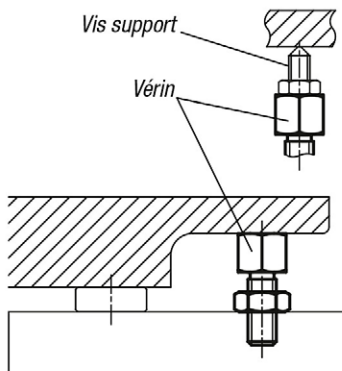


STEUN

K.0308

MATERIAAL : gebruid staal

A	B	C	D	E	F	G	gewicht (g)	Ref.
30	20	13	5	14,4	M8	M6 x 6	20	K.0308.0803006
40	30	13	5	14,4	M8	M6 x 6	25	K.0308.0804006
38	24	17	6	18,9	M10	M8 x 8	45	K.0308.1003808
48	34	17	6	18,9	M10	M8 x 8	50	K.0308.1004808
51	33	22	7	24,5	M12	M10 x 10	95	K.0308.1205110
66	48	22	7	24,5	M12	M10 x 10	110	K.0308.1206610
62	40	27	10	30,1	M16	M12 x 12	185	K.0308.1606212
77	55	27	10	30,1	M16	M12 x 12	210	K.0308.1607712



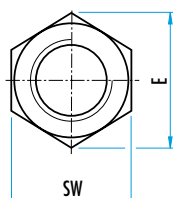
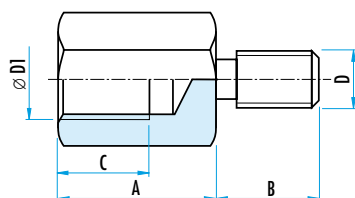
VERLENGSTUK

KWN.2035

MATERIAAL : behandeld staal, gebruid.

OPMERKING : deze stukken worden gebruikt om scharnierende stukken, verende drukstukken, positioneervoeten, steunmoeren, enz.... te verlengen.

Op aanvraag : M6 - M8 et M8 - M6 uit RVS.



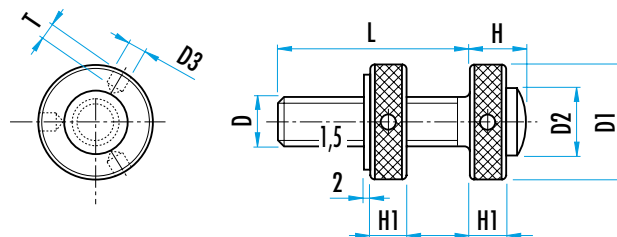
A	B	C	D	D1	E	SW	gew (kg)	Ref.
25	13	15	M8	M8	15	13	0,035	KWN.2035.08025
32	13	15	M8	M8	15	13	0,043	KWN.2035.08032
40	13	15	M8	M8	15	13	0,051	KWN.2035.08040
25	15	17	M10	M10	19,6	17	0,056	KWN.2035.10025
32	15	17	M10	M10	19,6	17	0,065	KWN.2035.10032
40	15	17	M10	M10	19,6	17	0,085	KWN.2035.10040
32	18	20	M12	M12	25,4	22	0,095	KWN.2035.12032
50	18	20	M12	M12	25,4	22	0,165	KWN.2035.12050
75	18	20	M12	M12	25,4	22	0,250	KWN.2035.12075
32	25	20	M16	M16	31,2	27	0,150	KWN.2035.16032
50	25	30	M16	M16	31,2	27	0,250	KWN.2035.16050
75	25	30	M16	M16	31,2	27	0,370	KWN.2035.16075

HOOGTEREGELSCHROEF

WWN.631


MATERIAAL : staal gehard en gebruind.
Op aanvraag : afmetingen in duim.

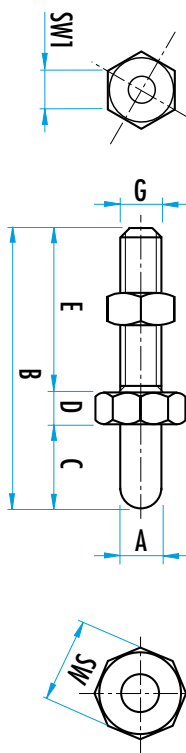
D	L	Ø D1	Ø D2	Ø D3	H	H1	T	Ref.
M6	40	20	12	3,2	10	6	4,5	WWN.631.2006
M8	45	22	14	3,2	12	7	5	WWN.631.2008
M10	50	25	16	5,2	14	8	5	WWN.631.2009
M12	60	32	20	6,2	16	10	7	WWN.631.2010
M16	70	38	25	6,2	20	12	7	WWN.631.2020
M20	80	45	32	8,2	22	16	7,5	WWN.631.2030
M24	100	50	38	8,2	28	22	7,5	WWN.631.2040



STEUNSCHROEF

K.0297


MATERIAAL : behandeld staal, gebruind
OPMERKING : door de afgeronde vorm kunnen deze schroeven ook dienen als positioneer-element voor werkstukken voorzien van boringen.



A	B	C	D	E	G	SW	SW1	Ref.
6	37	6	6	25	M6	13	10	K.0297.06006
6	43	12	6	25	M6	13	10	K.0297.06012
8	45	8	7	30	M8	13	13	K.0297.08008
8	53	16	7	30	M8	13	13	K.0297.08016
10	58	10	8	40	M10	17	17	K.0297.10010
10	68	20	8	40	M10	17	17	K.0297.10020
12	72	12	10	50	M12	19	19	K.0297.12012
12	84	24	10	50	M12	19	19	K.0297.12024
16	89	16	13	60	M16	24	24	K.0297.16016
16	105	32	13	60	M16	24	24	K.0297.16032
20	115	20	15	80	M20	36	30	K.0297.20020
20	135	40	15	80	M20	36	30	K.0297.20040

REGELSCHROEF UIT STAAL

H.22690



MATERIAAL EN UITVOERING :

Schroef uit staal 10.9, gebruind.

Moer uit staal 8.8, gebruind.

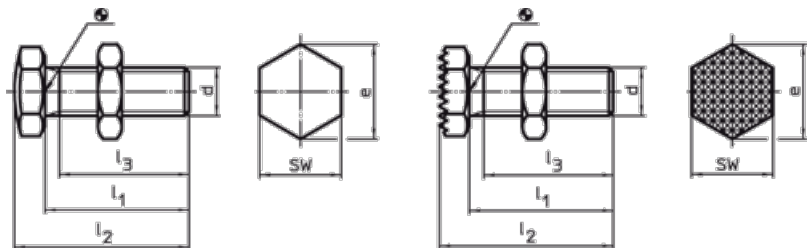
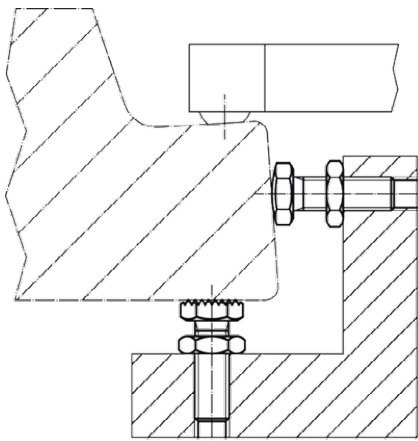
- Ref. H.22690.0606 à 0612 = sferisch

- Ref. H.22690.0626 à 0632 = gewafeld.

OPMERKING :

Wordt gebruikt als steun of aanslag.

d	l1 ±1,5	l2 ±1,5	l3 min.	e	SW	Ref.	
						bol	gewafeld
M6	20	23,5	19	11,5	10	H.22690.0606	H.22690.0626
M8	25	30	21	14,5	13	H.22690.0608	H.22690.0628
M10	30	36	25,5	19,6	17	H.22690.0610	H.22690.0630
M12	35	42	29,7	29,7	19	H.22690.0612	H.22690.0632



VERSTELBARE SCHROEF



MATERIAAL EN UITVOERING :

Ref. GWN.251... = schroef uit gebruid staal met geharde zeskante kop, moer uit staal.

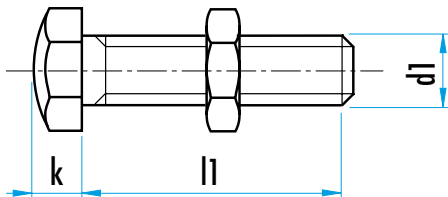
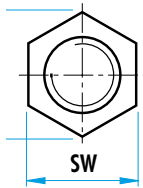
Ref. K.0307... = volledig uit messing.

OPMERKING : Wordt gebruikt als steun of aanslag.

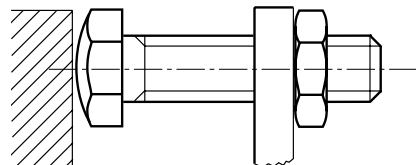
Op aanvraag : - identisch element in M4, M5 of M20.

- duimafmetingen – (Ref. WWN.610)

- met elektrisch contact 24 V



d1	l1	sw	k	Ref.
M6	30	10	4	GWN.251.06.030
M6	40	10	4	GWN.251.06.040
M6	50	10	4	GWN.251.06.050
M8	30	13	5,5	GWN.251.08.030
M8	40	13	5,5	GWN.251.08.040
M8	50	13	5,5	GWN.251.08.050
M10	40	17	7	GWN.251.10.040
M10	50	17	7	GWN.251.10.050
M10	60	17	7	GWN.251.10.060
M10	70	17	7	GWN.251.10.070
M12	40	19	10	K.0307.12.040
M12	40	19	8	GWN.251.12.040
M12	50	19	8	GWN.251.12.050
M12	60	19	8	GWN.251.12.060
M12	70	19	8	GWN.251.12.070
M16	45	24	10	K.0307.16.045
M16	50	24	10	GWN.251.16.050
M16	60	24	10	GWN.251.16.060
M16	70	24	10	GWN.251.16.070
M16	80	24	10	GWN.251.16.080



STEUNVOET VOOR KALIBERBOUW MET BUITENSCHROEFDRAAD

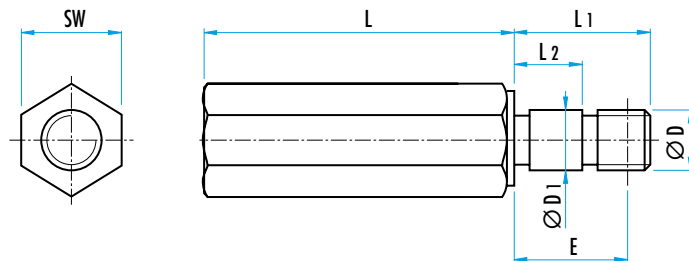
WWN.626

MATERIAAL : staal.

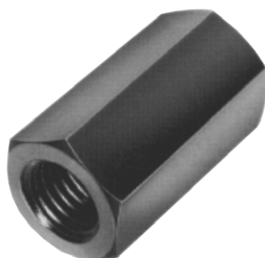
UITVOERING : voet gehard en gebruid.

D	E (*)		L+0,13 +025	D1 Ø	L1	L2	SW	gewicht (g)	Ref.
	min.	max.							
M10	13	19	50	10	28	11,5	17	120	WWN.626.201.050
			75					178	WWN.626.201.075
			100					232	WWN.626.201.100
M12	19	25	50	12	35	18	22	209	WWN.626.202.050
			75					311	WWN.626.202.075
			100					419	WWN.626.202.100
			125					526	WWN.626.202.125

(*) plaatdikte



STEUNVOET VOOR KALIBERBOUW MET BINNENSCHROEFDRAAD

WWN.627

MATERIAAL : staal.

UITVOERING : voet gehard en gebruid.

D	L	SW	T	gewicht (g)	Ref.
M10	30	17	17	80	WWN.627.201.30
	60			150	WWN.627.201.60
M12	30	22	17	180	WWN.627.202.30
	60			300	WWN.627.202.60
	90			400	WWN.627.202.90

