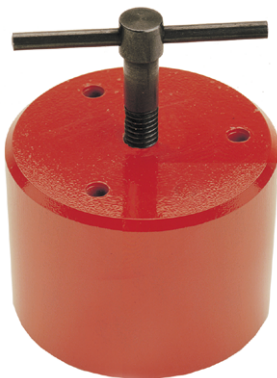


MAGNETISCHE GREEP

EMS.E.9



Voor het heffen en het transport van stukken en platen.

Pot uit staal rood gelakt met afdrukschroef.

Gebruikstemperatuur tot 100°C.

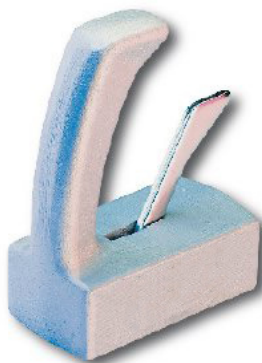
Voor het houden van te bewerken stukken en voor het transport wanneer een «positievegreep» noodzakelijk is en geen afstands aantrekkelijkheid.

Dit pot voorzien van een afdrukschroef dient ook als greep bij het transport.

Deze potten kunnen alléén of in serie gebruikt worden voor laswerken en andere toepassingen.

Magneet met getapte gaten en sleutel.

Ø	hoogte zonder schroef	gaten	afstand	gewicht (kg)	kracht (daN)	Ref
44,5	44,5	2 x M8	31,75	0,6	20	EMS.E.939
54	49,2	2 x M8	38,1	1	40	EMS.E.940
70	64,5	2 x M8	50,8	2	83	EMS.E.941
101,6	74,6	3 x M8	69,05	4,7	183	EMS.E.942



Magnetische handgreep Ref? MCW.36181 :

Voor het heffen en het transport van lichte stukken – kracht tot 25 daN.

Schuifkracht : 10 daN.

Met hendel voor het wegnemen van de magneet

Afmetingen van de magneetvlak : 92 x 50 mm – eigengewicht : 650 g.