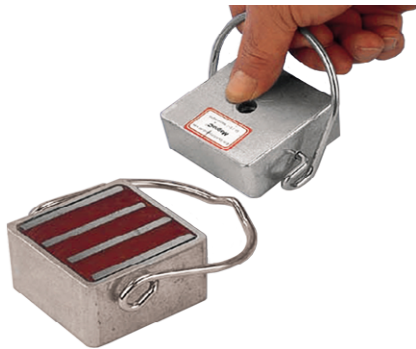


## MAGNETISCHE BASIS MET ONTGRENDELINGSHENDEL

**MCW.38**



Geschikt voor een volloppige bevestiging van werktuigen die dikwijls worden verplaatst zoals : lampen, vergrootglazen, instrumenten,...

Dankzij de hendel snel te monteren of demonteren.

Kan eveneens geschikt worden als eindstop gedurende een montage.

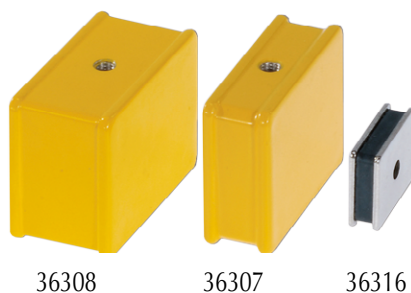
Stevige aluminium behuizing met centrale boring M 10 x 8.

L x l x h	kracht (daN)	Ref
60 x 60 x 37	60	<b>MCW.38210</b>
60 x 60 x 24	180	<b>MCW.38211</b>



## VIERZIJDIG GEMAGNETISEERDE KUBUS

**MCW.36**

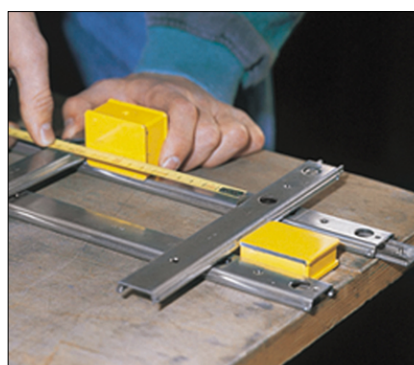


Onontbeerlijk werktuig als magneet voor montage of magnetische steun.

Temperatuurbestendig tot 200°C.

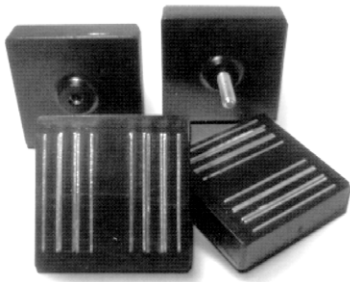
Polaire stukken gehecht vdoor klinknagels voor de Ref. MCW.36307 of 36308 en voor de Ref. MCW.36316 zijn deze stukken gekleefd.

L x l x h	kracht (daN)	kenmerken	Ref
24 x 15 x 8	3	Ø 4,5	<b>MCW.36316</b>
50 x 40 x 16,5	20	M5 x 6	<b>MCW.36307</b>
50 x 40 x 27,5	30	M5 x 6	<b>MCW.36308</b>



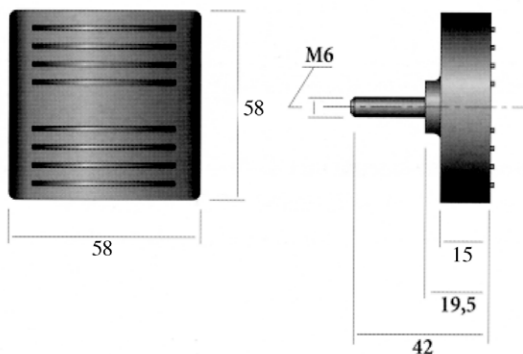
## MAGNEET VOOR ONEFFEN OPPERVLAKKEN

ASM.BLPA.

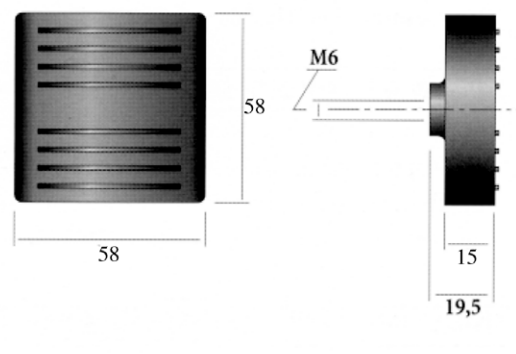


Behuizing uit zwart versterkte kunststof met houdkracht van 30 daN.  
Door vlottende poollamellen uit ferriet wordt een uitstekend houdkracht op oneffen of licht gebogen vlakken bekomen (carrosserie).  
Door de 12 poollamellen houden deze magneten ook goed op gelakt staal.

Ref. ASM.BLPA.58.06

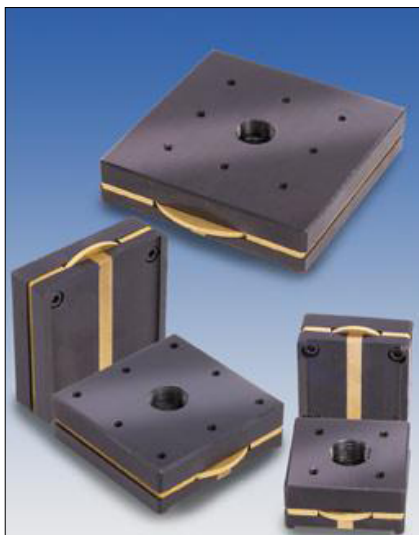


Ref. ASM.BLPA.59.06



## MAGNEETSYSTEEM "ON - OFF"

MCW.3613



Vlak en vierkant model, voor gemakkelijke inbouw.  
Bevestiging van de last door een getapt gat M16 x 1 alsook 4 of 8 kleine getapte gaten M4.  
«On - Off» systeem door geribd wielknopje 90°.  
Voor de tijdelijke steun van voorwerpen tijdens een bewerking of een controle.  
Zacht en precies positioneren voor de krachtinschakeling.  
Gemakkelijke afname zonder schokken of korte bewegingen.

L x l x h	kracht (daN)	Ref
45 x 45 x 20,7	6,5	MCW.36137
65 x 65 x 20,9	15	MCW.36138
90 x 90 x 20,4	25	MCW.36139

## MAGNETISCHE BASIS MET GROTE KRACHT

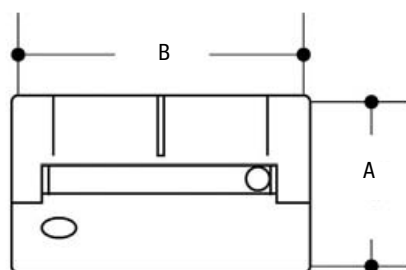
AALEM

Ferriet magneten.  
Lichaam uit zwart polyamide.  
Gebruikstemperatuur tot 120°C.  
Met centraal getapt gat M10 voor het monteren van : statief, beveiliging, lamparmatuur, werktuig, enz...



### Rond model – Ref. AALEMR :

Krachtopheffing door het bedienen van een kleine laterale staaf.  
Twee circuits : een vast en een mobiel.  
Met centraal gat M10.  
Afmetingen :  $\varnothing B \times A = 85 \times 50,5$  mm.  
Draagkracht : 120 kg.



### Vierkant model – Ref. AALEMC :

Met centrale getapte gat M8 op de tegenovergestelde vlak.  
Afmetingen :  $B \times B \times A = 52 \times 52 \times 48$  mm.  
Draagkracht : 100 kg.

