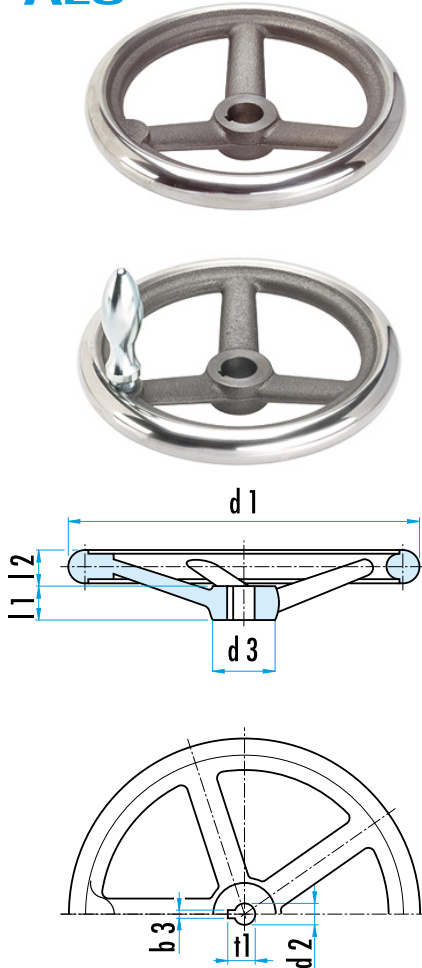


HANDWIEL UIT ALUMINIUM MET RONDE BORING - DIN 950

H.24590

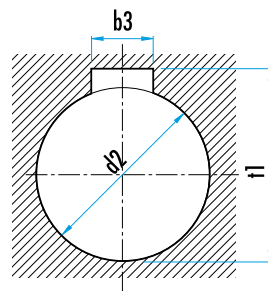

MATERIAAL EN UITVOERING : uit aluminium, fijn gezandstraald, naaf bewerkt, krans gedraaid en gepolijst, vast (DIN 39) of draaibaar (DIN 98) handvat uit staal.

op aanvraag : • $\varnothing d1 = 180, 225, 280, 360, 560$ mm.
• zonder centrale boring (met bewerkingsboring)



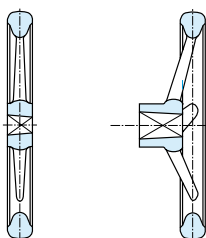
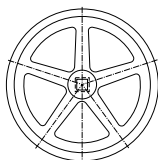
$\varnothing d1$	$\varnothing d2$ H7	$\varnothing d3$	l1	l2 ≈	n(*)	Ref. H.24590.0...					
						1	2	3	4	5	6
80	10	24	16	13	3	000	100	200	300	400	500
80	12	24	16	13	3	001	101	201	301	401	501
100	10	26	17	16	3	005	105	205	305	405	505
100	12	26	17	16	3	006	106	206	306	406	506
125	12	28	18	18	3	010	110	210	310	410	510
125	14	28	18	18	3	011	111	211	311	411	511
140	14	30	19	20	3	015	115	215	315	415	515
140	16	30	19	20	3	016	116	216	316	416	516
160	14	32	20	20	3	020	120	220	320	420	520
160	16	32	20	20	3	021	121	221	321	421	521
200	18	38	24	21	3	030	130	230	330	430	530
200	22	38	24	21	3	031	131	231	331	431	531
250	22	45	28	22	5	040	140	240	340	440	540
250	26	45	28	22	5	041	141	241	341	441	541
315	26	53	33	23	5	045	145	245	345	445	545
315	30	53	33	23	5	046	146	246	346	446	546
400	30	65	38	25	5	050	150	250	350	450	550
400	34	65	38	25	5	051	151	251	351	451	551
500	34	78	45	27	5	055	155	255	355	455	555
500	40	78	45	27	5	056	156	256	356	456	556

(*) aantal spaken.



	spiegleuf	vast handvat	draaibaar handvat
1			
2	•		
3			•
4	•		•
5		•	
6	•	•	

Aluminium handwiel voor kranen
DIN 3319 / DIN 3220
 $\varnothing D = 125$ tot 560 mm.


DIN 3220
DIN 3319

spiegleuf volgens DIN 6885

 toleranties : naafboring : $d2$ H7 - spiegleuf afmetingen : b 3 P9 x $t1$

$d2$	10	12	14	16	18	22	26	30	34	40
$b3$	3	4	5	5	6	6	8	8	10	12
$t1$	11,4	13,8	16,3	18,3	20,8	24,8	29,3	33,3	37,3	43,3

OPMERKING:

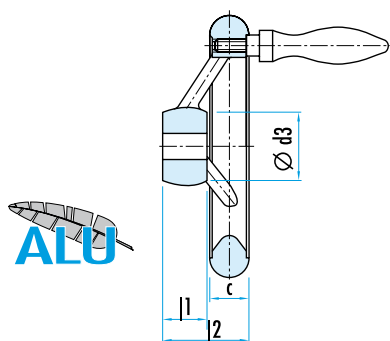
Deze aluminium handwielen kunnen ook geleverd worden met een volle naaf (zonder centrale boring)

BESTELVOORBEELD :

$\varnothing d1 = 250$ mm - volle naaf = Ref. **D950.LEM.250**.

HANDWIEL UIT ALUMINIUM MET VIERKANTE BORING - DIN 951

D951.LEV



MATERIAAL EN UITVOERING :

uit aluminium, fijn gezandstraald, bewerkte naaf, krans bewerkt en gepolijst,

Ref. D951.LEV.xxx.A : zonder handvat,

Ref. D951.LEV.xxx.F : met vast handvat uit staal,

Ref. D951.LEV.xxx.D : met draaibaar handvat uit zwarte duroplast.

Op aanvraag en per hoeveelheden : Ø d1 = 140 / 180 / 225 / 280 / 360 / 560 mm.

Ø d1	s H11	Ø d3	c	l1	l2	Ø handvat	aantal spaken
80	9	24	14	16	29	16	3
100	9	26	15	17	33	16	3
125	11	28	16	18	36	18	3
160	12	33	18	20	40	22	3
200	14	38	22	24	45	25	3
250	17	45	26	28	50	32	5
315	19	53	28	33	56	32	5
400	24	65	32	38	63	36	5
500	27	78	34	45	72	36	5

BESTELVOORBEELD :

Ref. D951.LEV, d1 = 250 mm, met draaibaar handvat = **Ref. D951.LEV.250.D**



HANDWIEL UIT ALUMINIUM MET VOLLE NAAF

D950V.LE...



MATERIAAL EN UITVOERING :

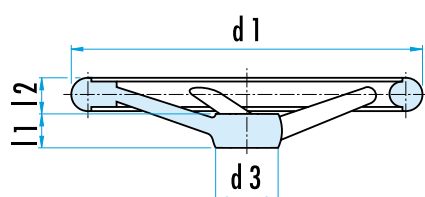
Uit aluminium, fijn gezandstraald, gedraaid en gepolijst.

Met volle naaf, t.t.z. met boring d2 van Ø 6 tot 16 mm voor de bewerking (draaien en polijsten).

Met mogelijkheid om een handvat te monteren :

de schroefdraad moet gemaakt worden en het handvat moet afzonderlijk besteld worden.

Op aanvraag : Ø 80 / 140 / 180 / 400 / 500 mm.



Ø d1	d3	d2	l1	l2	n*	Ref.
100	26	6	17	16	3	D950V.LE.100.A
125	28	8	18	16	3	D950V.LE.125.A
160	32	8	20	20	3	D950V.LE.160.A
200	38	10	24	21	3	D950V.LE.200.A
250	45	12	28	22	5	D950V.LE.250.A
315	53	16	33	23	5	D950V.LE.315.A

* = aantal spaken

