

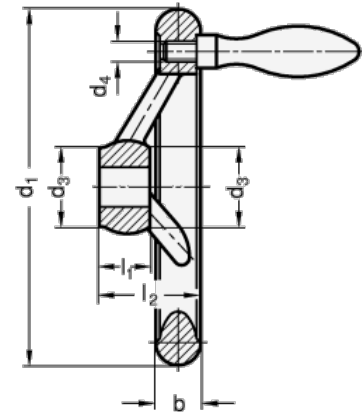
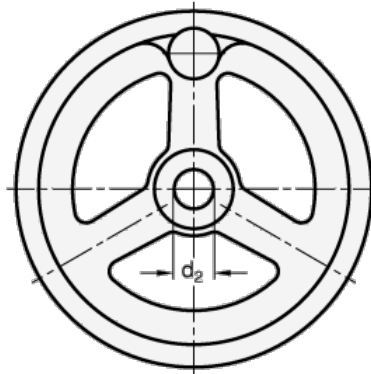
MASSIEF HANDWIEL DIN 950 UIT RVS

H.24591

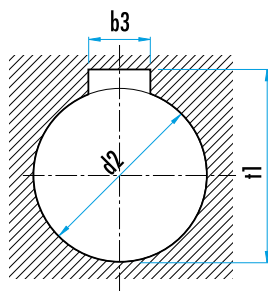


MATERIAAL EN UITVOERING :

handwiel uit RVS 1.4404 (AISI 316L) met : 3 spaken, bewerkte naaf, krans gedraaid en gepolijst, niet bewerkte delen fijn gezandstraald.
 vast handvat uit RVS 1.4401 (AISI 316).
 op aanvraag : andere boringen of vierkant gat.



Ø d1	Ø d2 H9	Ø d3	d4	b	l1	l2	Ø hand- vat	UITVOERING			
								ZONDER HANDVAT ZONDER GLEUF	ZONDER HANDVAT MET GLEUF	MET HANDVAT ZONDER GLEUF	MET HANDVAT MET GLEUF
100	10	25,5	M 6	14,5	17	33	16	H.24591.0005	H.24591.0105	H.24591.0405	H.24591.0505
125	12	27,0	M 8	15,8	18	35,5	20	H.24591.0010	H.24591.0110	H.24591.0410	H.24591.0510
140	14	29	M 8	17	19	38,5	20	H.24591.0015	H.24591.0115	H.24591.0415	H.24591.0515
160	14	31	M 10	17,5	20	39,5	25	H.24591.0020	H.24591.0120	H.24591.0420	H.24591.0520
200	18	37	M 10	20	24	44,5	25	H.24591.0030	H.24591.0130	H.24591.0430	H.24591.0530



spiegleuf volgens DIN 6885

toleranties : naafboring : d2 H7 - spiegleuf afmetingen : b 3 P9 x t1

d2	10	12	14	18
b3	3	4	5	6
t1	11,4	13,8	16,3	20,8

MASSIEF RVS HANDWIEL DIN 950 - GROTE DIAMETER

DIN 950.R



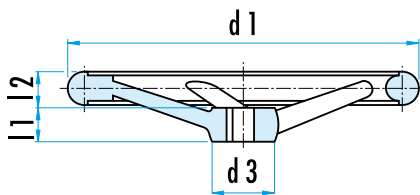
MATERIAAL EN UITVOERING :

- RVS 1.4581 of 1.4408
- met boring $\varnothing d2 = \text{Ref. D950.R.B...}$
- met spiegleuf = **Ref. D950.R.K...**

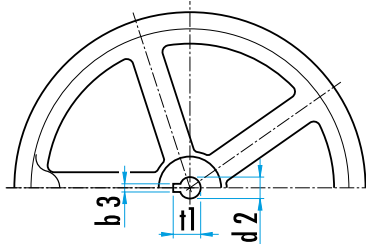


OPMERKING :

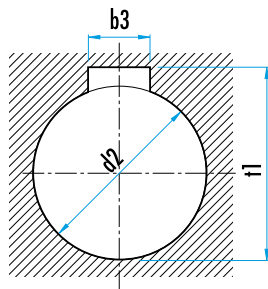
- Deze handwielen zijn voorzien van een bevestigingsvlak voor een draaibaar handvat :
- uit duroplast met RVS schroef 1.4305 (AISI 303) – Ref. H.24530...
- uit RVS 1.4401 (AISI 316) – Ref. D98.E.R...



$\varnothing d1$	$\varnothing d2$	$\varnothing d3$	l1	l2	n (*)	Ref.
250	22	45	28	22	5	D950.R.x.250.22
250	26	45	28	22	5	D950.R.x.250.26
315	26	53	33	23	5	D950.R.x.315.26
315	30	53	33	23	5	D950.R.x.315.30
400	30	65	38	25	5	D950.R.x.400.30
400	34	65	38	25	5	D950.R.x.400.34



(*) aantal spaken



spiegleuf volgens DIN 6885

toleranties : naafboring : $d2 H7$ - spiegleuf afmetingen : $b \ 3 P9 \times t1$

d2	22	26	30	34
b3	6	8	8	10
t1	24,8	29,3	33,3	37,3

MASSIEF HANDVAT UIT RVS

GWN.949

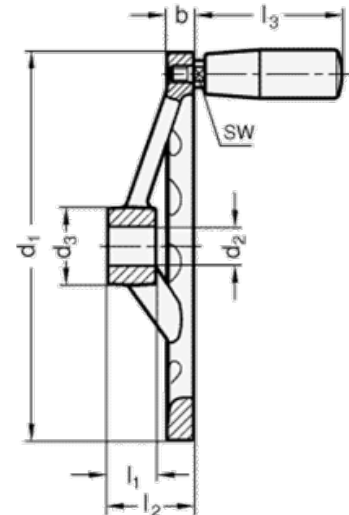
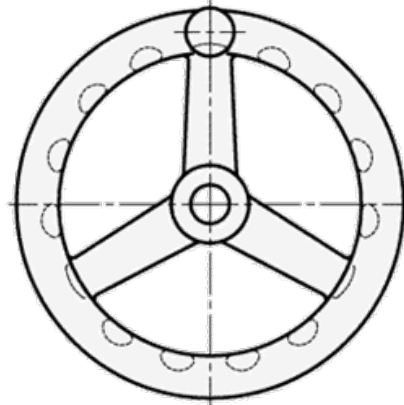


MATERIAAL EN UITVOERING :

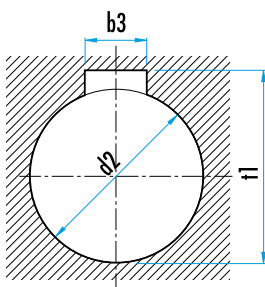
handwiel uit RVS 1.4308 met : 3 spaken, bewerkte naaf, krans gedraaid en fijn gezandstraald.
draaibaar handvat uit zwarte duroplast met schroef uit VS 1.4301 (AISI 304)

OPMERKING :

Oppervlakken gemakkelijk te reinigen.



Ø d1	Ø d2 h9	Ø d3	b	l1	l2	Ø handvat	UITVEORING			
							ZONDER HANDVAT ZONDER GLEUF	ZONDER HANDVAT MET GLEUF	MET HANDVAT ZONDER GLEUF	MET HANDVAT MET GLEUF
100	10	20	7	15	27,5	18	GWN.949.100.10.AB	GWN.949.100.10.AK	GWN.949.100.10.DB	GWN.949.100.10.DK
100	12	20	7	15	27,5	18	GWN.949.100.12.AB	GWN.949.100.12.AK	GWN.949.100.12.DB	GWN.949.100.12.DK
125	12	24	9	16	28,5	21	GWN.949.125.12.AB	GWN.949.125.12.AK	GWN.949.125.12.DB	GWN.949.125.12.DK
125	14	24	9	16	28,5	21	GWN.949.125.14.AB	GWN.949.125.14.AK	GWN.949.125.14.DB	GWN.949.125.14.DK
140	14	28	10	18	30,5	23	GWN.949.140.14.AB	GWN.949.140.14.AK	GWN.949.140.14.DB	GWN.949.140.14.DK
140	16	28	10	18	30,5	23	GWN.949.140.16.AB	GWN.949.140.16.AK	GWN.949.140.16.DB	GWN.949.140.16.DK
160	14	31	11	20	35,5	23	GWN.949.160.14.AB	GWN.949.160.14.AK	GWN.949.160.14.DB	GWN.949.160.14.DK
160	16	31	11	20	35,5	23	GWN.949.160.16.AB	GWN.949.160.16.AK	GWN.949.160.16.DB	GWN.949.160.16.DK
200	18	36	14	36	39	23	GWN.949.200.18.AB	GWN.949.200.18.AK	GWN.949.200.18.DB	GWN.949.200.18.DK
200	20	36	14	36	39	23	GWN.949.200.20.AB	GWN.949.200.20.AK	GWN.949.200.20.DB	GWN.949.200.20.DK



spiegleuf volgens DIN 6885

toleranties : naafboring : d2 H7 - spiegleuf afmetingen : b 3 P9 x t1

d2	10	12	14	16	18	20
b3	3	4	5	5	6	6
t1	11,4	13,8	16,3	18,3	20,8	24,8