

ZIJDELIJGS VEREND DRUKSTUK

H.22140.00 / 1 / 4 / 6



MATERIAAL EN UITVOERING :

Veer uit RVS voor alle modellen.

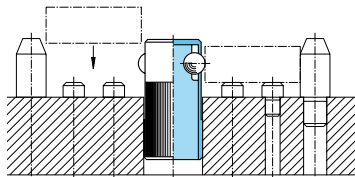
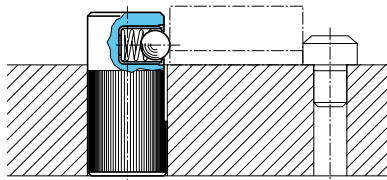
Ref. H.22140.00... : lichaam uit decolleteerstaal, gebruind, kogel uit RVS - eenzijdige veer uit RVS - normale veerdruk (tekening 1).

Ref. H.22140.01... : lichaam uit decolleteerstaal, gebruind, kogel uit witte Delrin (kunststof), eenzijdige kogel uit RVS - normale veerdruk (tekening 1).

Ref. H.22140.04... : lichaam uit decolleteerstaal, gebruind, kogel uit gehard staal - eenzijdige veer uit kunststoffen massa (PU) - versterkte veerdruk (tekening 2).

Ref. H.22140.06... : lichaam uit decolleteerstaal, gebruind, kogels uit gehard staal, tweezijdige veer uit kunststoffen massa - versterkte veerdruk (tekening 3).

OPMERKING : dit drukstuk moet minimum tot maat "l 3" in de boring gemonteerd zijn. Wordt gebruikt als aanslag voor het positioneren en aandrukken van werkstukken.



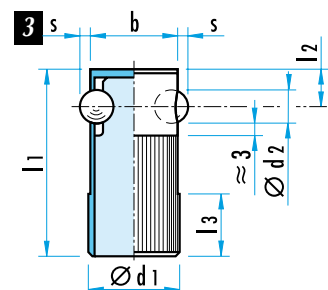
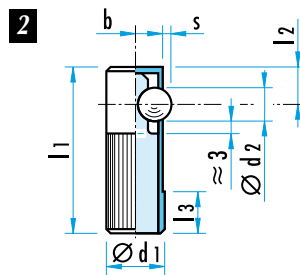
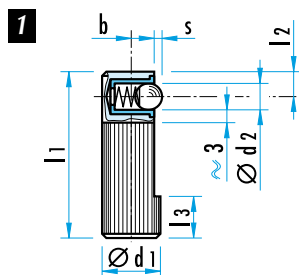
Ød1	Ød2	l1	l2	l3	b	s	Ø boring	kracht (N)	Ref.	
vorm 1										
8	3	25	3,6	6	3,2	0,8	8	2,5 - 6,5	H.22140.0008	H.22140.0108
10	4	30	4,2	7	4	1	10	4,5 - 9	H.22140.0010	H.22140.0110
12	5	35	4,8	9	5	1,6	12	6,5 - 13	H.22140.0012	H.22140.0112
14	6,5	40	5,8	10	5,4	1,9	14	8 - 18	H.22140.0014	H.22140.0114
vorm 2										
10	5,5	30	7	8	4,5	1	10	50 - 160	H.22140.0410	-
12	6,5	35	8	9	5,5	1,5	12	60 - 270	H.22140.0412	-
14	8	40	9	10	6,5	2	14	100 - 380	H.22140.0414	-
vorm 3										
16	5,5	35	7	11	15	1,5	16	36 - 190	H.22140.0616	-
18	6,5	40	8	12	17	1,8	18	38 - 270	H.22140.0618	-
22	8	45	9	15	21	2,5	22	40 - 410	H.22140.0622	-

WERKTEMPERATUUR :

H.22140.00... Max. 250°

H.22140.01... -30/+50°

H.22140.04/6 -40/+80°



ZIJDELINGSE DRUKSTUK MET VERENDE PLAAT

H.22160


MATERIAAL EN UITVOERING :

Lichaam uit staal, gebruid.

Veerelement uit RVS.

- Ref. H.22160.0006 / 0012 = enkelzijdig

- Ref. H.22160.0206 / 0212 = dubbelzijdig.

Met gleuven en afgeronde boorden om het stuk gemakkelijk in te brengen.

Op aanvraag : grotere veerkracht.

OPMERKING :

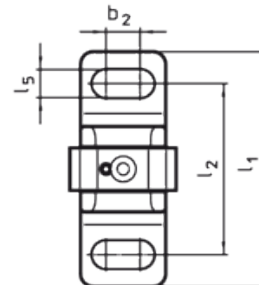
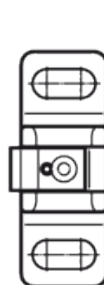
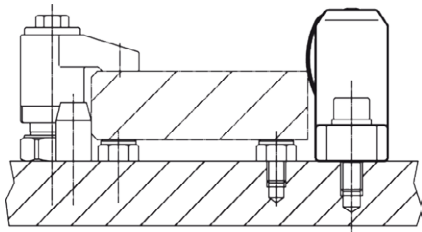
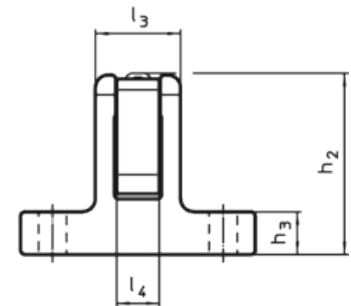
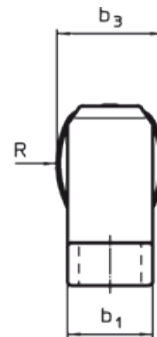
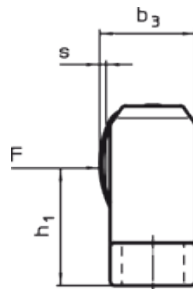
Wordt gebruikt om stukken te positioneren tegen steunen of aanslagen.

Voorbeeld : bevestiging van printplaten of positioneren van stukken voor het opspannen.

 Met neerdrukeffect onder maat h_1 .

De dubbele uitvoering kan gebruikt worden voor een meervoudig spannen.

Temperatuurbestendigheid tot 250°C.


Bild 1
Bild 2

l1	l2	l3	l4	l5	voor schroef	b1 ±0,5	b2	b3	h1	h2	h3	S	F	R	gewicht	Ref.	
																bild 1	bild 2
55	40	20	10	6,6	M6	20	8	25	28,5	42,5	10	1,5	55	22,5	135	H.22160.0006	H.22160.0206
72	50	23	12	13,5	M12	25	6	33,5	40,5	61,5	15	1,5	170	32,8	260	H.22160.0012	H.22160.0212