

ASSORTIMENTKOFFER MET SPIEËN

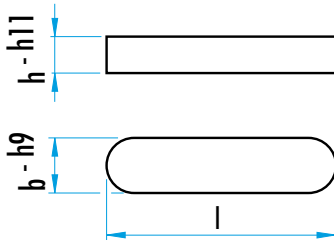
DIN 6880



Vlakke spieën met afgeronde uiteinden uit staal – Ref. D6885.AS.S

In totaal : 281 stukken waarvan :

b x h x l	aantal stukken	b x h x l	aantal stukken
3 x 3 x 15	10 st.	8 x 7 x 50	20 st.
4 x 4 x 15	20 st.	8 x 7 x 70	10 st.
5 x 5 x 15	10 st.	8 x 7 x 100	5 st.
5 x 5 x 20	20 st.	10 x 8 x 40	20 st.
6 x 6 x 25	25 st.	10 x 8 x 100	5 st.
6 x 6 x 40	10 st.	12 x 8 x 36	20 st.
6 x 6 x 90	5 st.	12 x 8 x 100	3 st.
8 x 7 x 25	25 st.	14 x 9 x 40	15 st.
8 x 7 x 30	25 st.	14 x 9 x 50	10 st.
8 x 7 x 40	20 st.	14 x 9 x 100	3 st.



Vlakke spieën met afgeronde uiteinden uit RVS – Ref. D6885.AS.R

In totaal : 79 stukken waarvan :

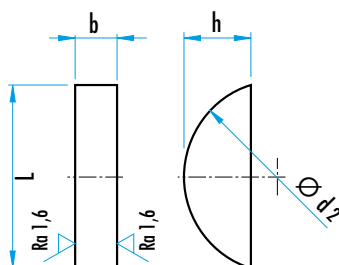
b x h x l	aantal stukken
4 x 4 x 20	10 st.
5 x 5 x 20	10 st.
6 x 6 x 20	10 st.
6 x 6 x 25	10 st.
6 x 6 x 40	10 st.
8 x 7 x 25	10 st.
8 x 7 x 35	5 st.
8 x 7 x 130	2 st.
10 x 8 x 25	10 st.
12 x 8 x 90	2 st.



Schijfspieën uit staal – metrische maten – Ref. D6888.AS.M

Totaal : 231 stukken waarvan :

b x h x d2 x L	aantal stukken
3 x 3,7 x 10 x 9	50 st.
4 x 5 x 13 x 11,5	50 st.
5 x 6,5 x 16 x 15	25 st.
5 x 7,5 x 19 x 17,5	25 st.
6 x 9 x 22 x 20,5	25 st.
6 x 10 x 25 x 23	25 st.
8 x 11 x 28 x 25,5	15 st.
8 x 13 x 32 x 30	10 st.
8 x 15 x 38 x 35	2 st.
10 x 16 x 45 x 41	2 st.
12 x 19 x 65 x 56	1 st.
12 x 24 x 80 x 70	1 st.



Schijfspieën uit staal – duimmaten – Ref. D6888.AS.G

Totaal : 215 stukken waarvan :

b x h x l	aantal stukken
3,17 x 5,15 x 12,7	50 st.
3,17 x 6,35 x 15,8	25 st.
3,97 x 6,35 x 15,8	25 st.
3,97 x 7,91 x 19,05	25 st.
3,97 x 9,52 x 22,2	15 st.
4,76 x 7,91 x 19,05	25 st.
4,76 x 11,1 x 25,4	10 st.
4,76 x 12,3 x 28,6	5 st.
6,35 x 9,52 x 22,2	15 st.
6,35 x 13,8 x 31,7	5 st.
7,94 x 11,11 x 25,4	10 st.
7,94 x 12,3 x 28,6	5 st.