

REGELBARE "CROCODILE" SPANPLAAT

MWN.



MATERIAAL : behandeld en verzinkt staal, met onverliesbaar drukstuk en aanslag.

WERKING :

Deze spanplaat wordt gebruikt voor alle spanoperaties op tafels met T-gleuven of op tafels met getapte gaten op werktuigmachines, persen of kunststof spuitgietmachines.

Het drukstuk en de aanslag worden samen met de spanplaat op een onverliesbare manier verbonden, wat een tijdverlies voor het zoeken van de ondedelen vermijdt.

De spanplaat is voorzien van 2 spanneuzen en kan gedraaid worden volgens de toepassing. Ze laat een snelle en variabele regeling toe in verhouding met het werkstuk. Dit maakt het gebruik van steunen voor een gewenste spanhoogte overbodig.

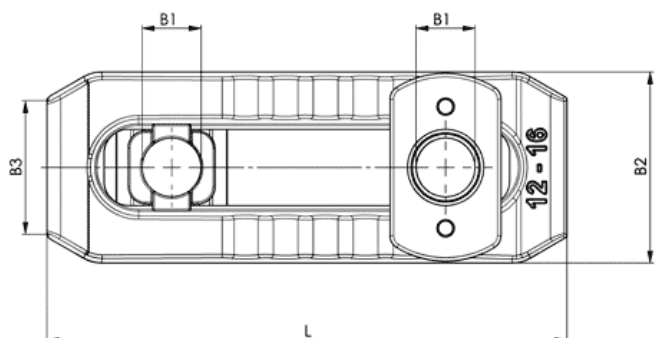
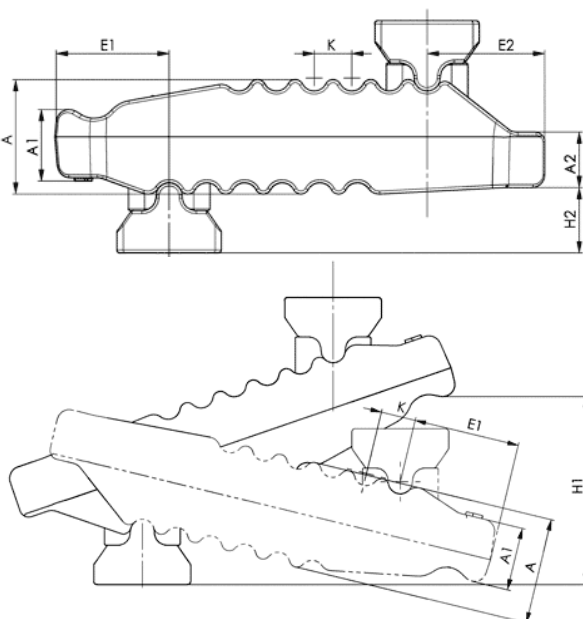
Voor het spannen is het mogelijk volgende componenten te gebruiken :

- T-bouten DIN 787.
- stiftschroeven DIN 6379.
- schroeven DIN 912.

B1 (mm)	breedte T-gleuf	max. spankracht (daN)*	H1 (mm)	gewicht (kg)	Ref.
13	10, 12, 14	3.000	0 - 55	0,51	MWN.79756
17	12, 14, 16, 18	4.000	0 - 70	1,39	MWN.79798
21	16, 18, 20, 22	6.000	0 - 80	2,25	MWN.79855
25	20, 22, 24, 28	7.500	0 - 100	3,48	MWN.79913
25	20, 22, 24, 28	7.500	0 - 100	4,29	MWN.376475

* kracht bij een optimale spanpositie ; kleinste afstand van de spanschroef t.o.v. het spanpunt

A	A1	A2	B2 x L	B3	E1	E2	H2	K	Ref.
27	17	12	44 x 115	30	25	30	18	11	MWN.79756
36	21	17	55 x 150	41	35	36	20	12	MWN.79798
42	27	20	62 x 187	30	44	44	30	14	MWN.79855
51	34	24	70 x 235	30	60	47	31	17	MWN.79913
56	35	24	73 x 285	30	62	51	35	17	MWN.376475



COMPLETE REGELBARE "CROCODILE" SPANPLAAT

MWN.



MATERIAAL EN UITVOERING :

Uit staal behandeld en verzinkt.
 Traploos regelbaar, compleet geleverd met T-bout DIN 787,
 rondsel DIN 6340 en moer DIN 6330b.
 Met onverliesbaar drukstuk en aanslag.

WERKING :

Deze spanplaat wordt gebruikt voor alle spanoperaties op tafels met T-gleuven of op tafels met getapte gaten op werktuigmachines, persen of kunststof spuitgietmachines.

Het drukstuk en de aanslag worden samen met de spanplaat op een onverliesbare manier verbonden, wat een tijdverlies voor het zoeken van de onderdelen vermijdt.

De spanplaat is voorzien van 2 spanneuzen en kan gedraaid worden volgens de toepassing. Ze laat een snelle en variabele regeling toe in verhouding met het werkstuk. Dit maakt het gebruik van steunen voor een gewenste spanhoogte overbodig.



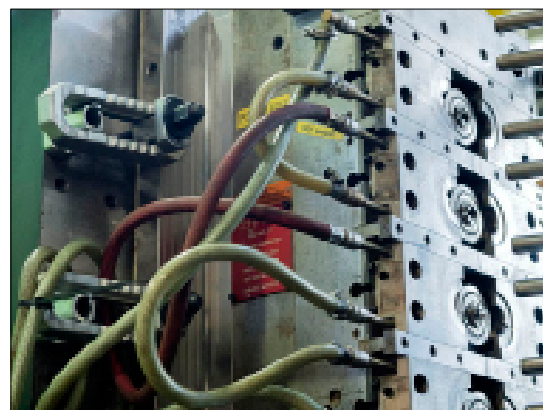
B1 (mm)	breedte T-gleuf	bout DIN 787	max. spankracht (daN)*	H1 (mm)	gewicht (kg)	Ref.
13	10	M10 x 10 x 100	2.500	0 - 40	0,62	MWN.79780
13	12	M12 x 12 x 125	3.000	0 - 55	0,69	MWN.79806
13	14	M12 x 14 x 125	3.000	0 - 55	0,71	MWN.79822
17	12	M12 x 12 x 160	3.500	0 - 70	1,60	MWN.79848
17	14	M12 x 14 x 160	3.500	0 - 70	1,62	MWN.79863
17	16	M16 x 16 x 160	4.000	0 - 70	1,80	MWN.79889
17	18	M16 x 18 x 160	4.000	0 - 70	1,82	MWN.79905
21	16	M16 x 16 x 200	5.500	0 - 80	2,72	MWN.79921
21	18	M16 x 18 x 200	5.500	0 - 80	3,02	MWN.79210
21	20	M20 x 20 x 200	6.000	0 - 80	3,02	MWN.79228
21	22	M20 x 22 x 200	6.000	0 - 80	3,06	MWN.374926
25	20	M20 x 20 x 250	7.000	0 - 100	4,37	MWN.374942
25	22	M20 x 22 x 250	7.000	0 - 100	4,41	MWN.374967
25	24	M24 x 24 x 250	7.500	0 - 100	4,90	MWN.374983
25	28	M24 x 28 x 250	7.500	0 - 100	4,97	MWN.375006

* kracht bij een optimale spanpositie ; kleinste afstand van de spanschroef t.o.v. het spanpunt plus petite distance de la schroefde serrage au point de bridage.

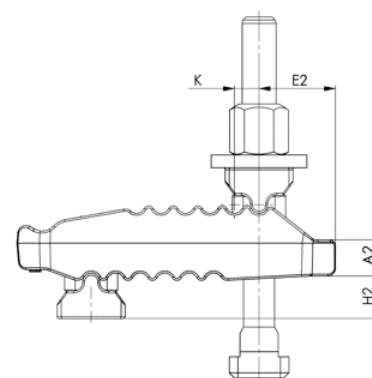
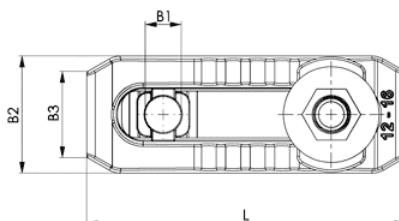
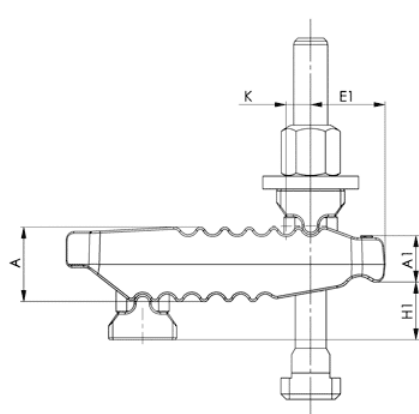


COMPLETE REGELEBARE "CROCODILE" SPANPLAAT

MWN.



A	A1	A2	B2 x L	B3	E1	E2	H2	K	Ref.
27	17	12	44 x 115	30	25	30	18	11	MWN.79780
27	17	12	44 x 115	30	25	30	18	11	MWN.79806
27	17	12	44 x 115	30	25	30	18	11	MWN.79822
36	21	17	55 x 150	41	35	36	20	12	MWN.79848
36	21	17	55 x 150	41	35	36	20	12	MWN.79863
36	21	17	55 x 150	41	35	36	20	12	MWN.79889
36	21	17	55 x 150	41	35	36	20	12	MWN.79905
42	27	20	62 x 187	30	44	44	30	14	MWN.79921
42	27	20	62 x 187	30	44	44	30	14	MWN.79210
42	27	20	62 x 187	30	44	44	30	14	MWN.79228
42	27	20	62 x 187	30	44	44	30	14	MWN.374926
51	34	24	70 x 235	30	60	47	31	17	MWN.374942
51	34	24	70 x 235	30	60	47	31	17	MWN.374967
51	34	24	70 x 235	30	60	47	31	17	MWN.374983
51	34	24	70 x 235	30	60	47	31	17	MWN.375006



COMPLETE REGELBARE "CROCODILE" SPANPLAAT

MWN.



MATERIAAL EN UITVOERING :

Uit staal behandeld en verzinkt.

Traploos regelbaar, compleet geleverd met stiftschroef DIN 6379, rondsel DIN 6340 en moer DIN 6330B.

Met onverliesbaar drukstuk en aanslag. Voor enkele modellen kan een verlengsteun gebruikt worden om een hogere spanhoogte te bereiken.

WERKING :

Deze spanplaat wordt gebruikt voor alle spanoperaties op tafels met T-gleuven of op tafels met getapte gaten op werktuigmachines, persen of kunststof spuitgietmachines.

Het drukstuk en de aanslag worden samen met de spanplaat op een onverliesbare manier verbonden, wat een tijdverlies voor het zoeken van de ondedelen vermijdt.

De spanplaat is voorzien van 2 spanneuzen en kan gedraaid worden volgens de toepassing.

Ze laat een snelle en variabele regeling toe in verhouding met het werkstuk.

Dit maakt het gebruik van steunen voor een gewenste spanhoogte overbodig.

B1 (mm)	bout DIN 6379	verlengsteun	max. spankracht (daN)*	H1 (mm)	gewicht (kg)	Ref.
13	M12 x 100	-	3.000	0 - 30	0,64	MWN.375766
13	M12 x 125	-	3.000	0 - 55	0,66	MWN.375782
17	M12 x 125	-	4.000	0 - 50	1,54	MWN.375808
17	M12 x 160	-	4.000	0 - 70	1,56	MWN.375824
17	M16 x 125	-	4.000	0 - 40	1,66	MWN.375840
17	M16 x 160	-	4.000	0 - 70	1,72	MWN.375865
21	M20 x 160	-	6.000	0 - 40	2,76	MWN.375881
21	M20 x 200	-	6.000	0 - 80	2,84	MWN.375907
25	M20 x 200	-	7.500	0 - 70	4,08	MWN.375923
25	M20 x 250	-	7.500	0 - 100	4,18	MWN.375949
25	M24 x 200	-	7.500	0 - 50	4,38	MWN.375964
25	M24 x 250	-	7.500	0 - 100	4,53	MWN.375980
21	M20 x 250	M16 x 55	6.000	30 - 141	3,43	MWN.375816
21	M20 x 315	M16 x 90	6.000	40 - 190	3,71	MWN.375832
25	M20 x 315	M20 x 69	7.500	50 - 175	5,44	MWN.375857
25	M20 x 400	M20 x 109	7.500	50 - 220	5,88	MWN.375873
25	M24 x 315	M20 x 69	7.500	45 - 180	5,85	MWN.375899
25	M24 x 400	M20 x 109	7.500	45 - 215	6,35	MWN.375915

* kracht bij een optimale spanpositie ; kleinste afstand van de spanschroef t.o.v. het spanpunt
la plus petite distance de la schroefde serrage au point de bridge.

COMPLETE REGELBARE "CROCODILE" SPANPLAAT

MWN.



MATERIAAL EN UITVOERING :

Uit staal behandeld en verzinkt.

Traploos regelbaar, compleet geleverd met stiftschroef DIN 6379, rondsel DIN 6340 en moer DIN 6330B.

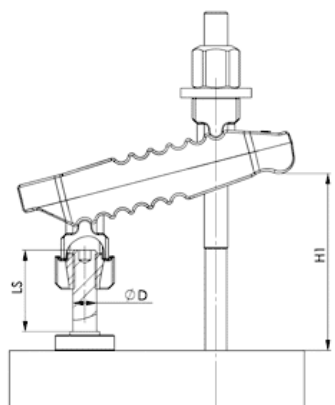
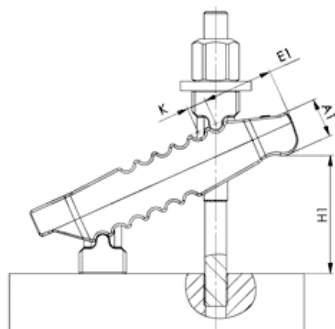
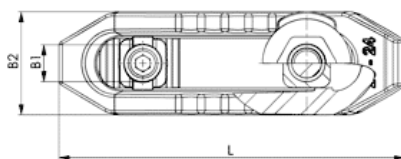
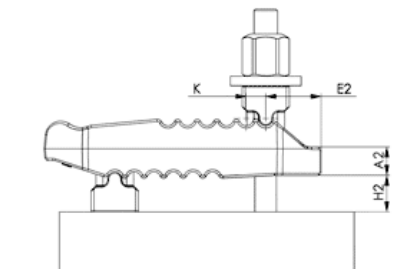
Met onverliesbaar drukstuk en aanslag. Voor enkele modellen kan een verlengsteun gebruikt worden om een hogere spanhoogte te bereiken.

WERKING :

Deze spanplaat wordt gebruikt voor alle spanoperaties op tafels met T-gleuven of op tafels met getapte gaten op werktuigmachines, persen of kunststof spuitgietmachines.

Het drukstuk en de aanslag worden samen met de spanplaat op een onverliesbare manier verbonden, wat een tijdverlies voor het zoeken van de ondedelen vermijdt.

De spanplaat is voorzien van 2 spanneuzen en kan gedraaid worden volgens de toepassing. Ze laat een snelle en variabele regeling toe in verhouding met het werkstuk. Dit maakt het gebruik van steunen voor een gewenste spanhoogte overbodig.



A	A1	A2	B2 x L	B3	E1	E2	H2	K	Ref.
27	17	12	44 x 115	30	25	30	18	11	MWN.375766
27	17	12	44 x 115	30	25	30	18	11	MWN.375782
36	21	17	55 x 150	41	35	36	20	12	MWN.375808
36	21	17	55 x 150	41	35	36	20	12	MWN.375824
36	21	17	55 x 150	41	35	36	20	12	MWN.375840
36	21	17	55 x 150	41	35	36	20	12	MWN.375865
42	27	20	62 x 187	30	44	44	30	14	MWN.375881
42	27	20	62 x 187	30	44	44	30	14	MWN.375907
51	34	24	70 x 235	30	60	47	31	17	MWN.375923
51	34	24	70 x 235	30	60	47	31	17	MWN.375949
51	34	24	70 x 235	30	60	47	31	17	MWN.375964
51	34	24	70 x 235	30	60	47	31	17	MWN.375980
42	27	20	62 x 187	30	44	44	63 - 91	63	MWN.375816
42	27	20	62 x 187	30	44	44	63 - 123	63	MWN.375832
51	34	24	70 x 235	30	60	47	72 - 108	72	MWN.375857
51	34	24	70 x 235	30	60	47	72 - 147	72	MWN.375873
51	34	24	70 x 235	30	60	47	72 - 108	72	MWN.375899
51	34	24	70 x 235	30	60	47	72 - 147	72	MWN.375915

COMPLETE REGELBARE "CROCODILE" SPANPLAAT

MWN.



MATERIAAL EN UITVOERING :

Uit staal behandeld en verzinkt.

Traploos regelbaar, compleet geleverd met stiftschroef DIN 6379 voorzien van een binnenzeskant, rondsel DIN 6340 en moer DIN 6330B.

Met onverliesbaar drukstuk en aanslag.

De binnenzeskant van de stiftschroef DIN 6379 laat een betere manipulatie toe bij het richten van de spanplaat. De montage en demontage gebeuren met een zeskantsleutel.

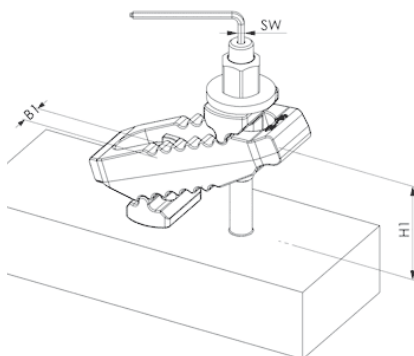
Opgepast : deze binnenzeskant dient niet voor het spannen !

WERKING :

Deze spanplaat wordt gebruikt voor alle spanoperaties op tafels met T-gleuven of op tafels met getapte gaten op werktuigmachines, persen of kunststof spuitgietmachines.

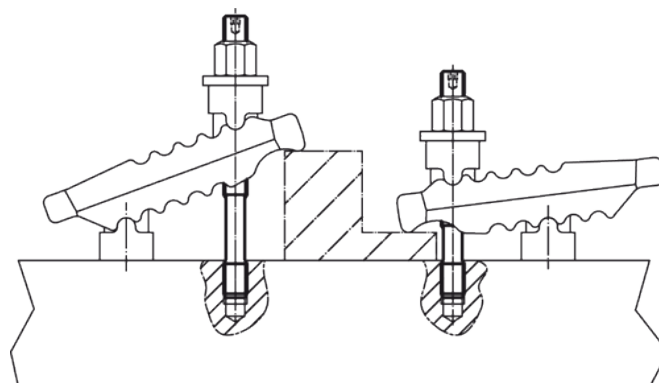
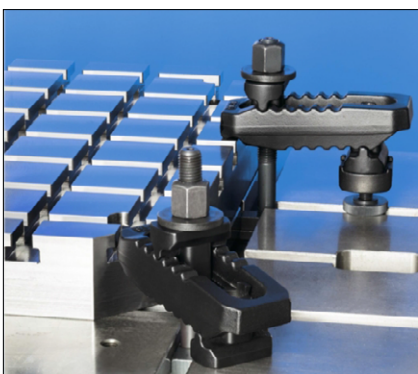
Het drukstuk en de aanslag worden samen met de spanplaat op een onverliesbare manier verbonden, wat een tijdverlies voor het zoeken van de onderdelen vermijdt.

De spanplaat is voorzien van 2 spanneuzen en kan gedraaid worden volgens de toepassing. Ze laat een snelle en variabele regeling toe in verhouding met het werkstuk. Dit maakt het gebruik van steunen voor een gewenste spanhoogte overbodig.



B1 (mm)	bout DIN 6379	max. spankracht (daN)*	H1 (mm)	SW	gewicht (kg)	Ref.
13	M12 x 100	3.000	0 - 30	4	0,64	MWN.375956
13	M12 x 125	3.000	0 - 55	4	0,66	MWN.375972
17	M12 x 125	4.000	0 - 50	4	1,54	MWN.375998
17	M12 x 160	4.000	0 - 70	4	1,56	MWN.376004
17	M16 x 125	4.000	0 - 40	4	1,66	MWN.376012
17	M16 x 160	4.000	0 - 70	4	1,72	MWN.376020
21	M16 x 160	6.000	0 - 40	4	2,59	MWN.376038
21	M16 x 200	6.000	0 - 80	4	2,63	MWN.376046
21	M20 x 160	6.000	0 - 40	5	2,75	MWN.376053
21	M20 x 200	6.000	0 - 80	5	2,84	MWN.376061
25	M20 x 200	7.500	0 - 70	5	4,08	MWN.376079
25	M20 x 250	7.500	0 - 100	5	4,18	MWN.376087
25	M24 x 200	7.500	0 - 50	5	4,53	MWN.376103
25	M24 x 250	7.500	0 - 100	5	4,53	MWN.376095

* kracht bij een optimale spanpositie ; kleinste afstand van de spanschroef t.o.v. het spanpunt



VERLENGSTEUN VOOR SPANPLAAT "CROCODILE"

MWN.



MATERIAAL EN UITVOERING :

Uit staal, behandeld en verzinkt, schroef uit staal 8.8.

Bevat : drukstuk, steunschroef en bevestigingsschroef.

Dit verlengstuk laat een grotere en een traploze regeling toe van de spanhoogte onder de aanslag.

SELECTIEVOORBEELD : - zonder spanschroef :

1. Selectie van de spanplaat : voor een gleufbreedte van 18 mm en een spankracht van 4.000 daN, maat B1 = 17 = «crocodile» spanplaat Ref. MWN.79798.2.

2. Om een spanhoogte van 125 mm te bereiken moet een verlengsteun gebruikt worden. Voor de maat B1 = 17, een gleufbreedte van 18 mm, en een spanhoogte van 125 mm (spanbereik van 26 tot 166 mm) – D x LS = M12 x 94 mm = verlengsteun Ref. MWN.79830.

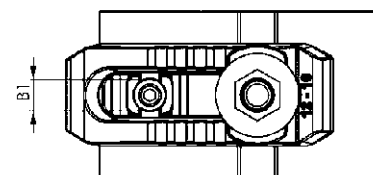
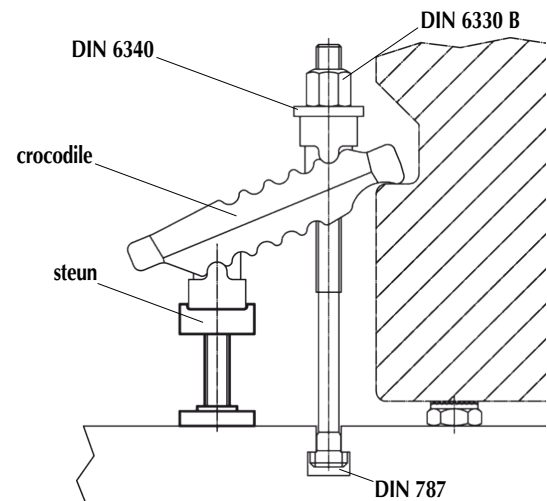
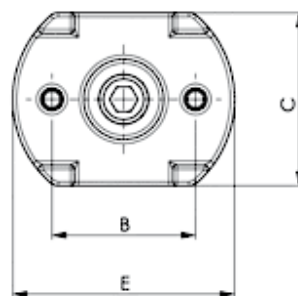
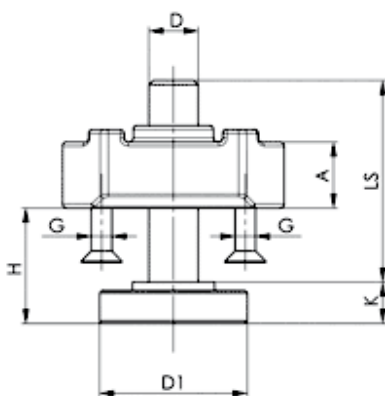
3. Selectie van de T-bout grootte DIN 787 – M16 x 18 x 250 mm =

- T-bout Ref. H.23030.0184

- rondsel DIN 6340 – Ref. H.23060.0016

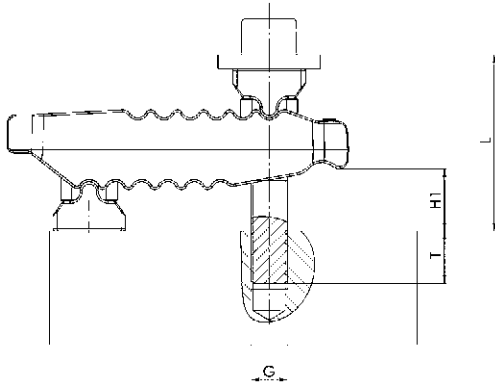
- zeskantmoer DIN 6330B – Ref. H.23070.0016.

D x LS	A	B	B1	C	D1	E	G	H	K	gewicht (kg)	Ref.
M10 x 39	10	30	13	30	30	44	M5	8 - 30	8	0,20	MWN.79772
M12 x 49	16	35	17	42	36	54	M5	10 - 37	10	0,44	MWN.79814
M12 x 94	16	35	17	42	36	54	M5	10 - 80	10	0,48	MWN.79830
M16 x 55	20	40	21	50	42	60	M5	13 - 41	13	0,50	MWN.79871
M16 x 90	20	40	21	50	42	60	M5	13 - 73	13	0,64	MWN.79897
M20 x 69	25	50	25	50	50	70	M6	16 - 52	16	1,14	MWN.79749
M20 x 109	25	50	25	50	50	70	M6	16 - 91	16	1,40	MWN.79764



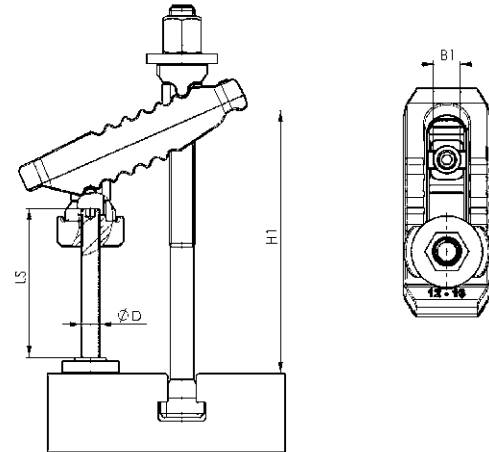
MONTAGEAANBEVELING VOOR DE "CROCODILE" SPANPLAAT

In combinatie met een schroef DIN 912 en zonder verlengsteun :



B1 (mm)	schroef DIN 912 G x L	max. spanhoogte H1	schroefdiepte T
13	M10 x 80	4-25	15-31
13	M10 x 90	17-40	15-31
13	M10 x 100	31-55	15-31
13	M12 x 80	0-20	18-33
13	M12 x 90	10-34	18-36
13	M12 x 100	22-50	18-36
17	M12 x 90	0-22	18-34
17	M12 x 110	24-50	18-36
17	M12 x 120	38-66	18-36
17	M16 x 100	0-26	24-43
17	M16 x 110	12-40	24-44
17	M16 x 120	26-55	24-44
21	M16 x 120	2-29	24-44
21	M16 x 130	15-43	24-44
21	M16 x 150	43-72	24-44
21	M20 x 140	18-48	30-52
21	M20 x 150	31-63	30-52
21	M20 x 160	45-78	30-52
25	M20 x 160	23-54	30-52
25	M20 x 180	51-83	30-52
25	M20 x 195	72-100	34-52
25	M24 x 140	0-15	36-48
25	M24 x 160	10-42	36-60
25	M24 x 180	37-71	36-60

In combinatie met een T-bout DIN 787 en met een verlengsteun :



B1 (mm)	D x LS	bout DIN 787 G x L	spanbereike H1
13	M10 x 39	M10 x 10 x 100	18-31
13	M10 x 39	M12 x 12 x 160	18-95
13	M10 x 39	M12 x 14 x 160	18-95
17	M12 x 49	M12 x 12 x 200	26-123
17	M12 x 49	M12 x 14 x 200	26-123
17	M12 x 49	M16 x 16 x 200	26-123
17	M12 x 49	M16 x 18 x 200	26-123
17	M12 x 94	M12 x 12 x 200	26-120
17	M12 x 94	M12 x 14 x 200	26-120
17	M12 x 94	M16 x 16 x 250	26-166
17	M12 x 94	M16 x 18 x 250	26-166
21	M16 x 55	M16 x 16 x 250	33-141
21	M16 x 55	M16 x 18 x 250	33-141
21	M16 x 55	M20 x 20 x 250	33-141
21	M16 x 55	M20 x 22 x 250	33-141
21	M16 x 90	M16 x 16 x 250	33-150
21	M16 x 90	M16 x 18 x 250	33-150
21	M16 x 90	M20 x 20 x 315	33-173
21	M16 x 90	M20 x 22 x 315	33-173
25	M20 x 69	M20 x 20 x 315	41-177
25	M20 x 69	M20 x 22 x 315	41-177
25	M20 x 69	M24 x 24 x 315	41-177
25	M20 x 69	M24 x 28 x 315	41-177
25	M20 x 109	M20 x 20 x 315	41-197
25	M20 x 109	M20 x 22 x 315	41-193
25	M20 x 109	M24 x 24 x 315	41-180
25	M20 x 109	M24 x 28 x 315	41-180