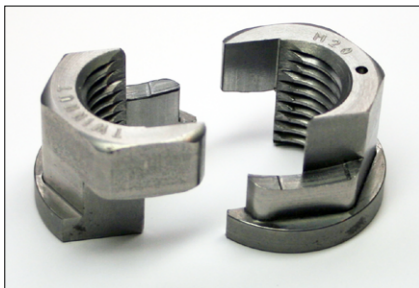


SNELSPANMOER MET KRAAG "TWINNUT"

TNT.MBS


ALGEMEENHEDEN :

Deze moer glijdt langs hetzij lange hetzij vervormde, verroeste of beschadigde schroefdraden.

Zij laat een belangrijke tijdswinst toe bij veelvuldige montages en demontages.

Haar zeer compacte vorm is perfect voor moeilijk bereikbare toepassingen.

Haar afmetingen zijn praktisch identisch met de genormaliseerde moeren DIN 6331.

MATERIAAL EN UITVOERING :

Uitvoering met veiligheid tegen scheiding – «separation lock».

Ref. TNT.MBS.xx.S = uit decolleteerstaal 1.0718 (11S Mn30)

Ref. TNT.MBS.xx.R = uit RVS 1.4305 – AISI 303.

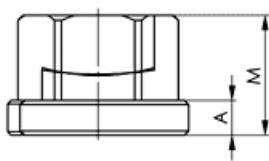
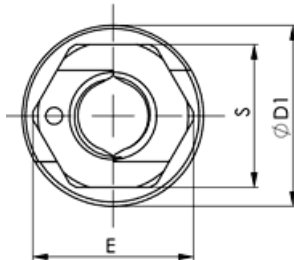
Op aanvraag :

- Andere **schroefdraden** : M14, M18, M22,...

- Andere **materialen** : behandeld staal 1.7225 (42 Cr Mo 4), RVS 1.4542, koper, messing, aluminium kunststof PPA van zeer hoge weerstand, enz...

- Bijkomende optie «**catch lock**» met de veiligheid «separation lock». – laat toe de twee halve stukken in gesloten toestand te houden voor het spannen.

Enkel interessant wanneer het nuttig is de moer in gesloten toestand langs de schroef in niet gespannen toestand te houden. De Ref wordt dan TNT.MBSR...



voor schroef	D	E	A	M	S	Ref. staal	Ref.
M 6	14	11	3	9	10	TNT.MBS.06.S	TNT.MBS.06.R
M 8	18	14	3,5	12	13	TNT.MBS.08.S	TNT.MBS.08.R
M 10	22	19	4	14	17	TNT.MBS.10.S	TNT.MBS.10.R
M 12	25	21	4	16	19	TNT.MBS.12.S	TNT.MBS.12.R
M 16	31	27	5	21	24	TNT.MBS.16.S	TNT.MBS.16.R
M 20	37	33	6	26	30	TNT.MBS.20.S	TNT.MBS.20.R
M 24	45	40	6	30	36	TNT.MBS.24.S	TNT.MBS.24.R



GEBRUIK :

1. Tijdens de introductie op de schroef, openen de twee halve stukken openen zich en glijden gemakkelijk langs de schroef.

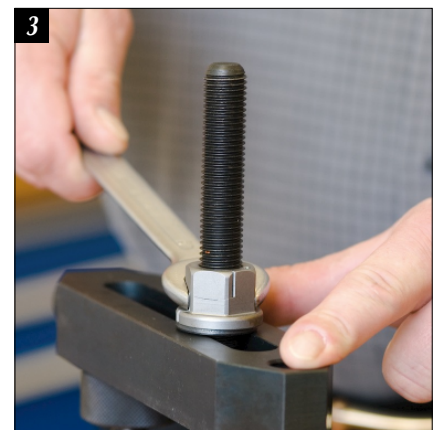
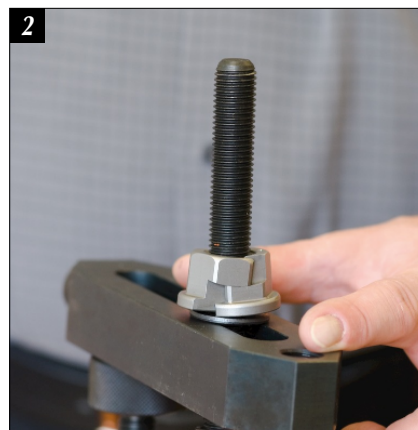
Deze twee halve stukken blijven aan elkaar gehouden

d.m. v. een uitsteeksel die een scheiding tegengaat. (separation lock).

2. Nochtans, wanneer men een zekere trekkracht op deze twee halve stukken uitoefent, kan de scheiding en een wederomsluiting gerealiseerd worden.

Dit laat toe om een deel van de schroeflengte «kort te sluiten».

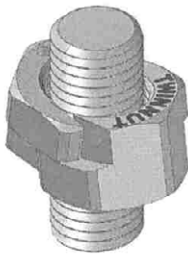
3. Bij aanslag, volstaat het de twee halve stukken in elkaar te laten sluiten en te spannen met 1/4 of 1/2 toer.



SNELSPANMOER ZONDER KRAAG "TWINNUT"

TNT.OBS

1



ALGEMEENHEDEN :

Deze moer glijdt langs hetzij lange hetzij vervormde, verroeste of beschadigde schroefdraden. Zij laat een belangrijke tijdswinst toe bij veelvuldige montages en demontages.

Haar zeer compacte vorm is perfect voor moeilijk bereikbare toepassingen.

Haar afmetingen zijn praktisch identisch met de genormaliseerde moeren DIN 934.

GEBRUIK :

1. Tijdens de introductie op de schroef, openen de twee halve stukken openen zich en glijden gemakkelijk langs de schroef.

Deze twee halve stukken blijven aan elkaar gehouden d. m. v. een uitsteeksel die een scheiding tegengaat. (separation lock).

2. Nochtans, wanneer men een zekere trekkracht op deze twee halve stukken uitoefent, kan de scheiding en een wederomsluiting gerealiseerd worden.

3. Dit laat toe om een deel van de schroeflengte "kort te sluiten".

Bij aanslag, volstaat het de twee halve stukken in elkaar te laten sluiten en te spannen met 1/4 of 1/2 toer.

MATERIAAL EN UITVOERING :

Uitvoering met veiligheid tegen scheiding – "separation lock".

Ref. TNT.OBS.xx.S = uit decolleteerstaal 1.0718 (11S Mn30)

Ref. TNT.OBS.xx.R = uit RVS 1.4305 – AISI 303.

Op aanvraag :

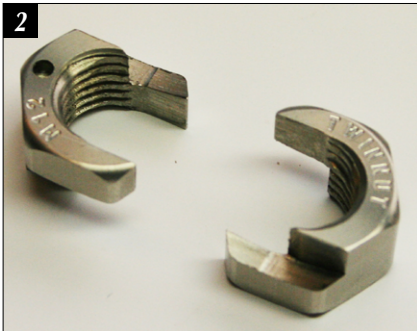
- Andere **schroefdraden** : M14, M18, M22,...

- Andere **materialen** : behandeld staal 1.7225 (42 Cr Mo 4), RVS 1.4542, koper, messing, aluminium kunststof PPA van zeer hoge weerstand, enz...

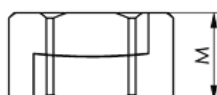
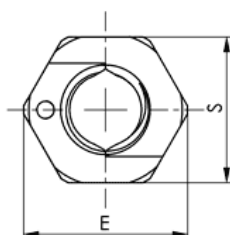
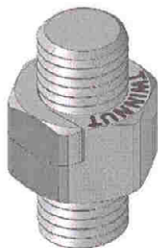
- Bijkomende optie "**catch lock**" met de veiligheid "separation lock". – laat toe de twee halve stukken in gesloten toestand te houden voor het spannen.

Enkel interessant wanneer het nuttig is de moer in gesloten toestand langs de schroef in niet gespannen toestand te houden. De Ref wordt dan TNT.OBSR...

2



3



voor schroef	E	m	S	Ref.	
				staal	RVS
M 6	11	6	10	TNT.OBS.06.S	TNT.OBS.06.R
M 8	14	8	13	TNT.OBS.08.S	TNT.OBS.08.R
M 10	19	10	17	TNT.OBS.10.S	TNT.OBS.10.R
M 12	21	12	19	TNT.OBS.12.S	TNT.OBS.12.R
M 16	27	16	24	TNT.OBS.16.S	TNT.OBS.16.R
M 20	33	20	30	TNT.OBS.20.S	TNT.OBS.20.R
M 24	40	24	36	TNT.OBS.24.S	TNT.OBS.24.R

