

VLAKSPANNER VOOR HOGE STUKKEN

MWN.732



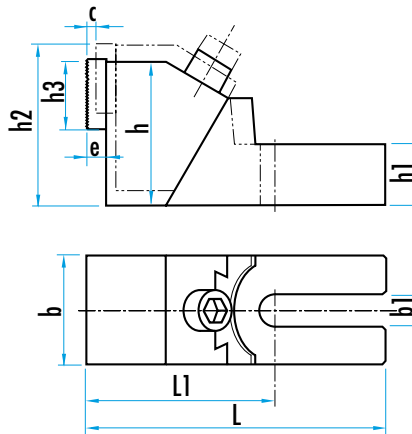
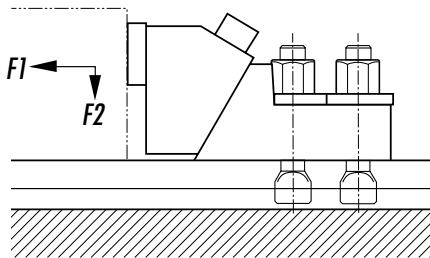
MATERIAAL : lichaam uit nodulair gietijzer (GGG), spanbek uit gecementeerd staal.

OPMERKING : Voor het spannen van hoge werkstukken.

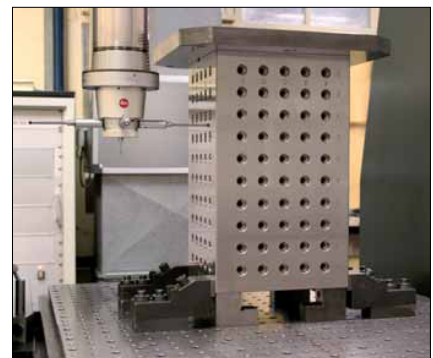
De spankracht gebeurt naar voor en naar onder (neer- drukeffect).

De spanplaat is omwisselbaar (1 geslepen en 1 gewafelde kant).

b1	c	h	h1	h2	h3	b	L	L1	e	Ref.
19	8	85	37	99	40	65	177,5	112,5	12	MWN.73213
26	11	100	45	118	40	75	226,5	136,5	12	MWN.73221
38	15	120	55	145	40	90	262,5	157,5	50	MWN.73239



b1	gleufbreedte	F1 (daN)	F2 (daN)
19	12	800	120
	14	1500	220
	16	2000	300
	18	2800	420
26	20	2500	450
	22	2500	450
	24	3200	480
	28	3200	480
	30	3600	540
38	32	5000	750
	36	5000	750
	42	5000	750



AANSLAG VOOR HOGE STUKKEN

MWN



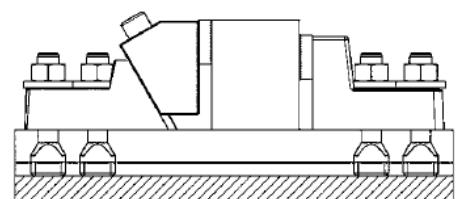
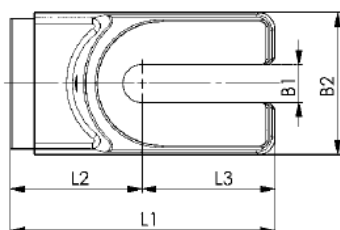
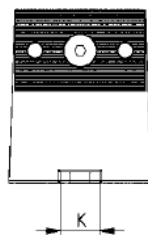
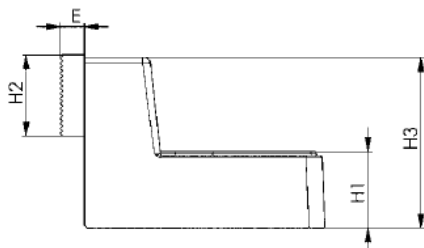
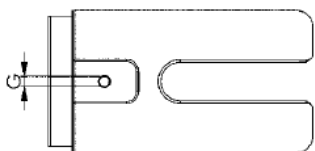
MATERIAAL EN UITVOERING :

Lichaam uit gegoten staal, spanbek uit gecementeerd staal.
De spanplaat is omwisselbaar (1 geslepen en 1 gewafelde kant).

OPMERKING :

Gebruik met de "stabil" vlakspanners Ref. 73213 / 73221 / 73239.
Exacte positionering in de T-gleuven d.m.v. de gleufblokken Ref. H.23110 et H.23130.

gleuf	B1	B2	E	G	H1	H2	H3	K	L1	L2	L3	gewicht	Ref.
12 14 16 18	19	71	12	M6	30	40	85	20	132	56,0	66,0	2857	MWN.550509
20 22 24 28 30	26	82	12	M6	47	40	100	20	177	72,5	91,5	4673	MWN.550510
32 36 42	38	100	12	M6	58	40	120	20	211	76,0	117,0	8788	MWN.550511



SPANBEK VOOR VLAKSPANNER EN AANSLAG VOOR HOGE STUKKEN

MWN.550512



MATERIAAL EN UITVOERING :

Uit gecementeerd staal, met gewafeld oppervlak voor ruwe werkstukken.

B1	B2	D	E	G	L	gewicht	Ref.
38	12	8,1	65	M8	85	889	MWN.550512
38	12	8,1	75	M8	100	1306	MWN.550513
38	12	8,1	90	M8	120	1829	MWN.550514

