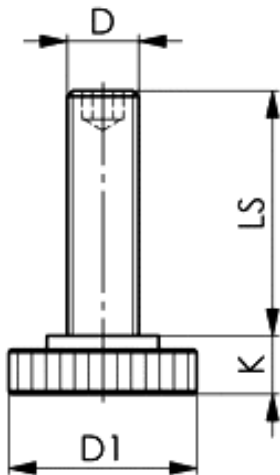


STELSCHROEF MET GROTE KOP

MWN.SS.

MATERIAAL EN UITVOERING : staal, gebruid.

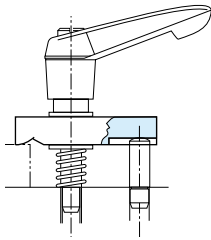
OPMERKING : Deze stelschroeven worden geregeld met een zesante haaksleutel DIN 911.



D x LS	Ø D1	K	poids (g)	Ref.
M10 X 39	30	8	52	MWN.SS.10
M12 X 49	36	10	96	MWN.SS.12
M12 X 94	36	10	145	MWN.SS.12.L
M16 X 55	42	13	180	MWN.SS.16
M16 X 90	42	13	230	MWN.SS.16.L
M20 X 69	50	16	320	MWN.SS.20
M20 X 109	50	16	400	MWN.SS.20.L
M24 X 87	60	20	590	MWN.SS.24
M24 X 137	60	20	820	MWN.SS.24.L
M30 X 180	80	24	1704	MWN.SS.30



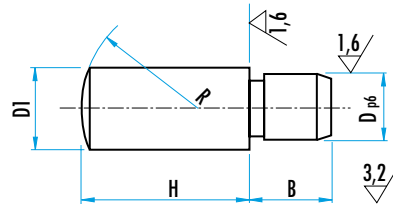
OPLEGSTIFT

K.0305

MATERIAAL EN UITVOERING : staal Ck 10, gecementeerd, gebruind en geslepen.

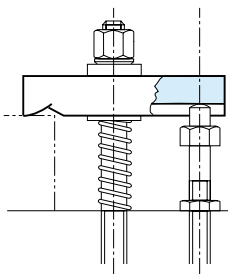
B	H	Ø D p6	Ø D1	R
5	8 - 10 - 12 - 16	4	5	7
6	10 - 12 - 16 - 20	5	6	8
8	12 - 16 - 20 - 25	6	8	11
10	16 - 20 - 25 - 32	8	10	14
12	20 - 25 - 32 - 40	10	12	16
14	20 - 25 - 32 - 40	12	14	20
16	25 - 32 - 40 - 50	14	16	25
20	25 - 32 - 40 - 50	16	20	28

BESTELVOORBEELD :

Ref. K.0305,

 B = 10, H = 20 = **Ref. K.0305.10.20**


VERSTELBARE OPLEGBOUT MET TEGENMOER

K.0306

MATERIAAL EN UITVOERING : behandeld staal Ck 35, oppervlak gehard en gebruind.

D	Ø D1	H	H1	H2	H3 min. - max.	H4	E	SW	R	F daN	Ref.
M5	5	50	32	40	20,5 - 42,5	5	11,5	10	7	100	K.0306.05
M6	6	50	32	40	21 - 41	5	11,5	10	8	143	K.0306.06
M8	8	50	32	40	22 - 38	5	15	13	11	262	K.0306.08
M10	10	52	32	40	25 - 37	5	19,6	17	14	418	K.0306.10
M10	10	70	32	56	42 - 55	6	19,6	17	14	418	K.0306.101
M12	12	70	40	56	36 - 52	6	21,9	19	16	610	K.0306.12
M12	12	95	50	80	51 - 77	6	21,9	19	16	610	K.0306.121
M14	14	100	63	80	44 - 79	8	25,4	22	20	832	K.0306.14
M16	16	100	63	80	45 - 76	8	27,7	24	25	1152	K.0306.16
M16	16	120	63	100	65 - 96	8	27,7	24	25	1152	K.0306.161
M20	20	110	70	88	50 - 90	10	34,6	30	28	1800	K.0306.20

