

## LICHTE SPANPLAAT

**MWN.**


### MATERIAAL EN UITVOERING :

Spanplaat in uitgehold staal met kunststoffen deksel.

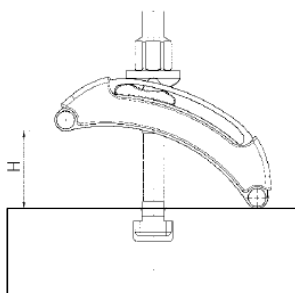
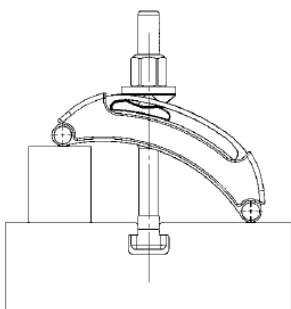
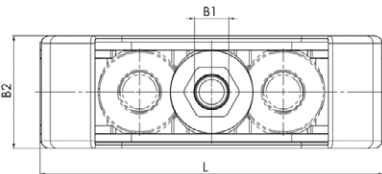
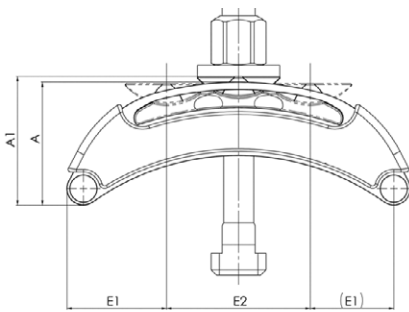
### OPMERKING :

**De bestaansreden van deze spanplaat is de winst aan eigengewicht.**

Snelle regeling van de werkstukafstand.

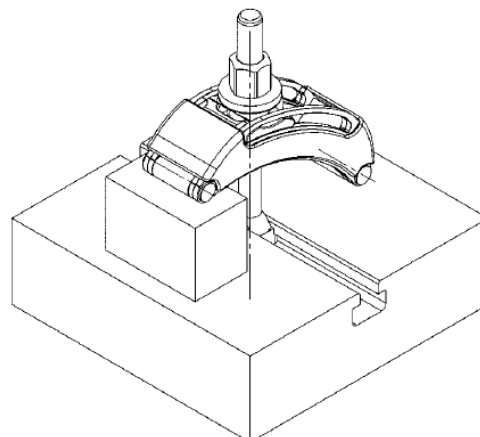
De 2 ronde drukstukken zijn verbonden met de spanplaat en onverliesbaar.

Voor het spannen moet men een schroef DIN 787 (begrepen in sommige referenties), DIN 6379 of DIN 912, een moer DIN 6331 en een verplicht rondsel DIN 6340 onder de moer.

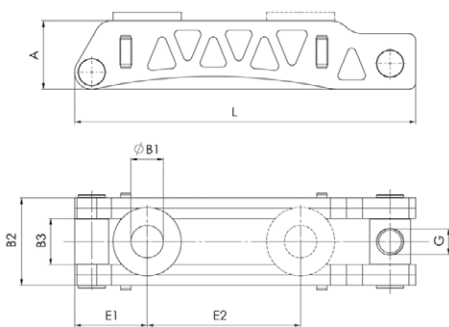


L	H1	A	A1	B2	E1	E2	Ref.
80	0-15	30,5	32,0	44	30	19	MWN.376863
125	0-33	47,0	49,5	57	37	51	MWN.376889
160	0-45	58,5	62,0	67	49	63	MWN.376905
200	0-65	71,5	75,0	72	58	83	MWN.376921
250	0-85	89,5	94,0	82	74	102	MWN.376947
80	0-15	30,5	32,0	44	30	19	MWN.376555
125	0-33	47,0	49,5	57	37	51	MWN.376871
125	0-33	47,0	49,5	57	37	51	MWN.376897
160	0-45	58,5	62,0	67	49	63	MWN.376913
160	0-45	58,5	62,0	67	49	63	MWN.376939

B1	écrou	schroef DIN 787	voor schroef		gewicht	Ref.
11	10	-	M10	3/8"	257	MWN.376863
14	12+14	-	M12 M14	1/2"	708	MWN.376889
18	16+18	-	M16 M18	5/8"	1235	MWN.376905
22	20+22	-	M20 M22	3/4"	1880	MWN.376921
26	24+28	-	M22 M24	3/4"	2799	MWN.376947
11	10	M10x10x80	M10	3/8"	349	MWN.376555
14	12	M12x12x100	M12	1/2"	886	MWN.376871
14	14	M12x14x125	M12	1/2"	905	MWN.376897
18	16	M16x16x160	M16	5/8"	1648	MWN.376913
18	18	M16x18x160	M16	5/8"	1668	MWN.376939



## LICHTE SPANPLAAT

**MWN.**


### MATERIAAL EN UITVOERING :

Spanplaat in uitgehold staal met kunststoffen deksel.

### OPMERKING :

**De bestaansreden van deze spanplaat is de winst aan eigengewicht.**

Snelle regeling van de werkstukafstand.

Voor het spannen moet men een schroef DIN 787 (beprepen in sommige referenties), DIN 6379 of DIN 912, een moer DIN 6331 en een verplicht rondsel DIN 6340 of DIN 6319 G en C onder de moer.

L	H	H1	A	B2	B3	E1	E2	G	D x LS (*)	Ref.
200	-	-	44	49	25	43	89	M20	-	<b>MWN.376962</b>
250	-	-	44	54	30	46	116	M24	-	<b>MWN.377002</b>
315	-	-	71	72	40	59	152	M30	-	<b>MWN.377044</b>
400	-	-	80	102	54	74	209	M30	-	<b>MWN.377069</b>
200	16-49	8-58	44	49	25	43	89	M20	M20 x 69	<b>MWN.376731</b>
200	16-89,5	8-98	44	49	25	44	89	M20	M20 x 109	<b>MWN.376756</b>
250	20-69	10-81	44	54	30	46	116	M24	M24 x 87	<b>MWN.376772</b>
250	20-120	10-130	44	54	30	59	116	M24	M24 x 137	<b>MWN.376798</b>
315	18-142	7-214	71	72	40	59	152	M30	M30 x 180	<b>MWN.376814</b>
400	18-135	7-153	80	102	54	74	209	M30	M30 x 180	<b>MWN.376830</b>

 (\*) Ref. **MWN.SS...** schroef à grande tête d'appui.

B1	écrou	schroef DIN 787	pour schroef		gewicht (g)	Ref.
22	20, 22, 24, 28	-	M20 / M22	3/4"	1289	<b>MWN.376962</b>
26	24, 28, 30, 36	-	M24	1"	1630	<b>MWN.377002</b>
33	36, 42	-	M30	1 1/4"	4522	<b>MWN.377044</b>
43	42, 48	-	M36 / M42	1 1/2"	9709	<b>MWN.377069</b>
22	20	M20x20x160	M20 / M22	3/4"	2434	<b>MWN.376731</b>
22	20	M20x20x200	M20 / M22	1"	2531	<b>MWN.376756</b>
26	24	M24x28x200	M24	1"	3779	<b>MWN.376772</b>
26	24	M24x28x250	M24	1 1/4"	3884	<b>MWN.376798</b>
33	36	M30x36x315	M30	1 1/4"	9044	<b>MWN.376814</b>
43	48	M36x42x400	M36 / M42	1 1/2"	17560	<b>MWN.376830</b>

