

## COMPACTE VERSCHUIFBARE VERTICALE SPANGEREEDSCHAP 1.500/2.500 DAN

H.23690



Deze compactespanner vinden plaats bij alle toepassingen voor bewerkte en ruwe werkstukken. Ze kunnen zowel horizontaal als verticaal gebruikt worden.

### MATERIAAL EN UITVOERING :

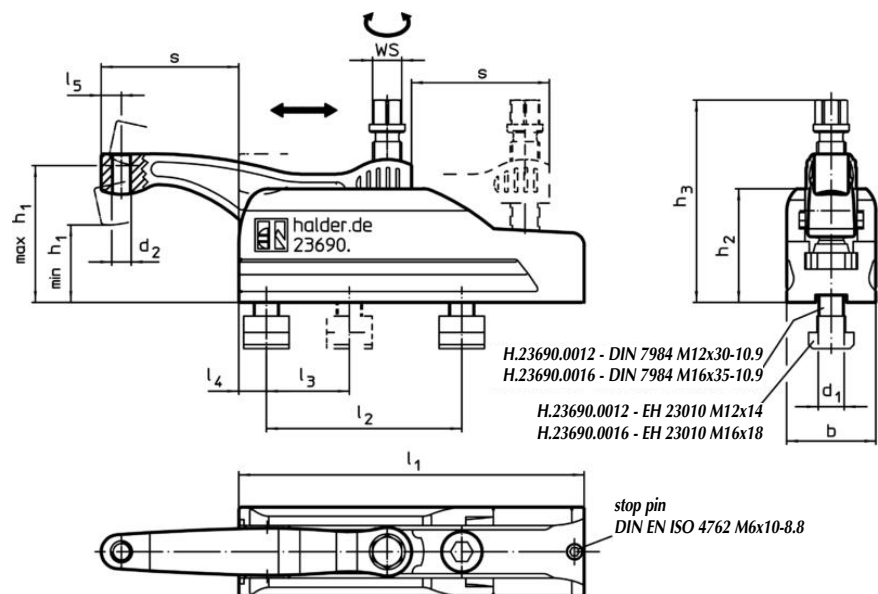
Lichaam uit werktuigstaal, met zwarte coating.  
Spanarm uit werktuigstaal, met zilveren coating.

### EIGENSCHAPPEN :

- Eenvoudige bediening.
- Gebruik in T-gleuven breedte 14 en 18 mm volgens DIN 650 en op modulaire plateaus M12 en M16.
- Grote spankracht bij gering aandrainmoment door de gelagerde spanarm.
- Traploos variabel in hoogte en lengte met constante spankracht.
- Complete ont koppeling van de spanarm na de bewerking.
- De boring "d 2" op de spanarmkop laat het opname toe van diverse spanelementen : kogeldrukschroeven, pendelopzetstukken, drukstukken.
- Ongevoelig voor vuil en spanen.

### MONTAGE :

- Aanslagbout M6 x 10 demonteren
- Spanhefbomm uitschuiven
- Optimale bevestiging door de 2 meegeleverde schroeven met binnenzeskant.
- Spanarm op de schuifgeleiding monteren.
- Aanslagbout terug bevestigen.

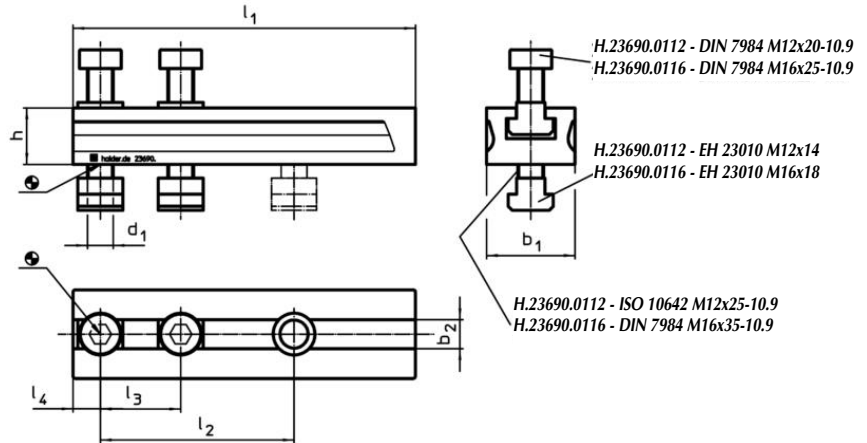


d1	d2	h1 min-max	h2	h3	s max.	l1	l2	l3	l4	l5	b	SW	kracht (daN)	kopel max (daN)	Ref.
M12	M 8	40 - 60	59	95	43	134	70	50	13	10,0	45	16	15	45	H.23690.0012
M16	M12	47 - 85	70	126	85	213	120	50	17	12,5	55	18	25	75	H.23690.0016

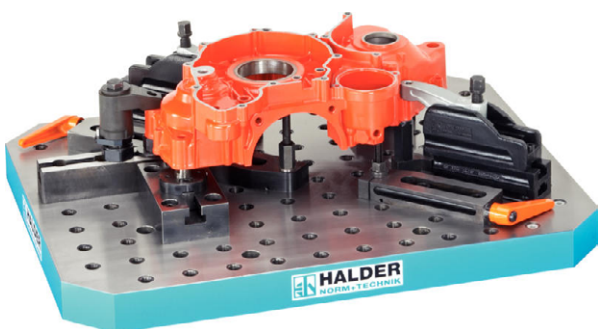
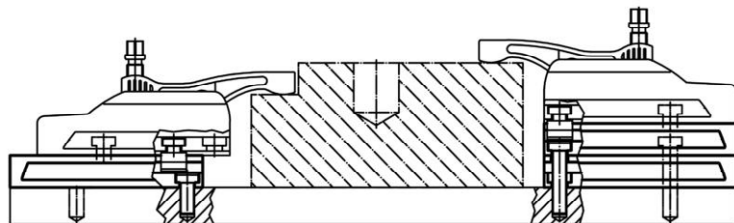
## TUSSENSTUK VOOR COMPACT VERTICAAL VERSCHUIFBAAR SPANGEREEDSCHAP

H.23690

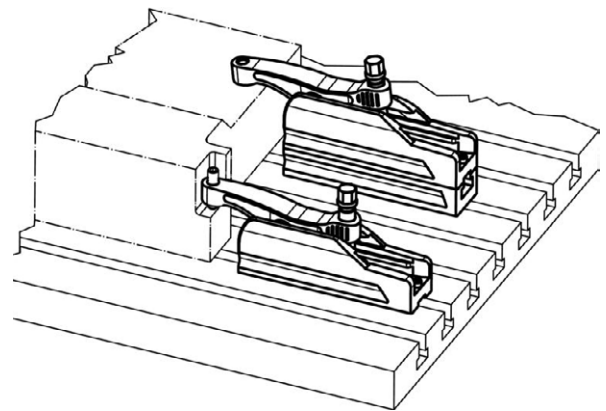
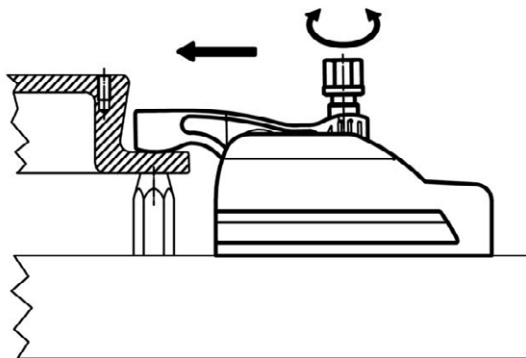
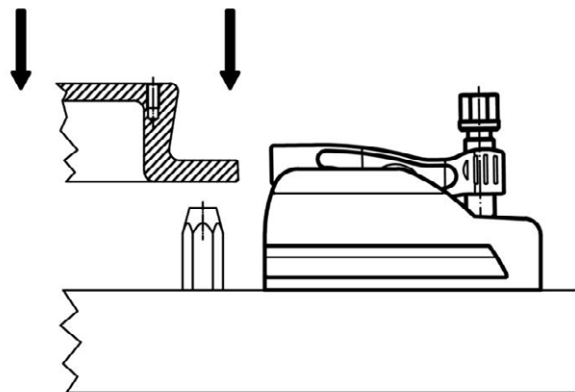
Dit tussenstuk uit werktuigstaal met zwarte coating laat een verhoging toe van de spanhoogte. Bij het gebruik van verschillende tussenstukken moet men de bevestigingsschroeven DIN 7984 te vervangen door schroeven met een verlengde maat "h".



d1	l1	l2	l3	l4	h	b1	b2 H12	Ref.
M12	134	70	50	13	20	45	14	H.23690.0112
M16	213	120	50	17	35	55	18	H.23690.0116



## VERSCHUIFBAAR VERTICAAL SPANGREEDSCHAP



## VERSCHUIFBAAR VERTICAAL SPANGREEDSCHAP - LANG MODEL

**MWN.KSL**


Deze mechanische traploze verschuifbare spangereedschap kan gebruikt worden in praktisch alle toepassingen : op spuit- kap-, stampers, freesmachines, CNC centra's en voor de fabricatie van werktuigen, modellen, matrijzen, enz...

### MATERIAAL EN UITVOERING :

Spangereedschap uit gesmeed werktuigstaal, zwart verzinkt ; grote mechanische weerstand, met verschuifbare klemarm.

Compleet met kogeldrukschroef en bevestigingsset – kwaliteit 12.9.

Spanvoetje in optie.

Het is aangeraden de kogeldrukschroef te smeren om haar levensduur te verhogen.

### VOORDELEN :

Begrensde constructiehoogte.

Grote spankracht : van 3.000 tot 4.900 daN.

Variabel in lengte en hoogte.

Snelle ont koppeling na de bewerking.

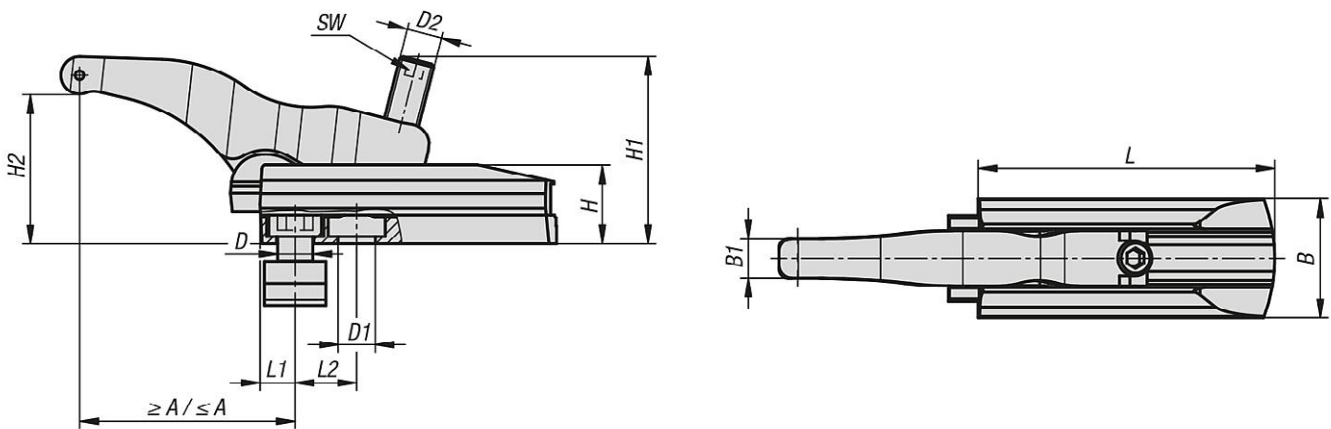
Montage mogelijk in de T-gleuven breedte 14, 18 en 22 mm volgens DIN 650 en op modulaire plateaus M12, M16 en M20.

### AANWIJZING :

Schuifgeleiding op de machinetafel positioneren.

Spangereedschap op de schuifgeleiding positioneren.

Door de kogeldrukschroef te bedienen kan men de klemarm traploos op de gewenste hoogte te brengen om het werkstuk te spannen.



spankracht (daN)	D	gleuf-breedte	H2	A	Ref.
3.000	M12	14	6 - 68	13 - 110	MWN.KSL.30.12
3.000	M16	18	6 - 68	16 - 114	MWN.KSL.30.16
4.300	M16	18	5 - 80	16 - 134	MWN.KSL.43.16
4.900	M20	22	7 - 88	19 - 165	MWN.KSL.49.20

spankracht (daN)	H	D1	B	B1	L1	H1	L2	L	D2	SW	Ref.
3.000	36	13	54	18	13	85	25	135	M16	8	MWN.KSL.30.12
3.000	36	17	54	18	16	85	28	135	M16	8	MWN.KSL.30.16
4.300	42	17	60	20	16	105	32	155	M20	10	MWN.KSL.43.16
4.900	52	21	75	25	19	105	36	175	M24	12	MWN.KSL.49.20

## TUSSENSTUK VOOR LANG SPANGEREEDSCHAP

MWN.KS.ZL

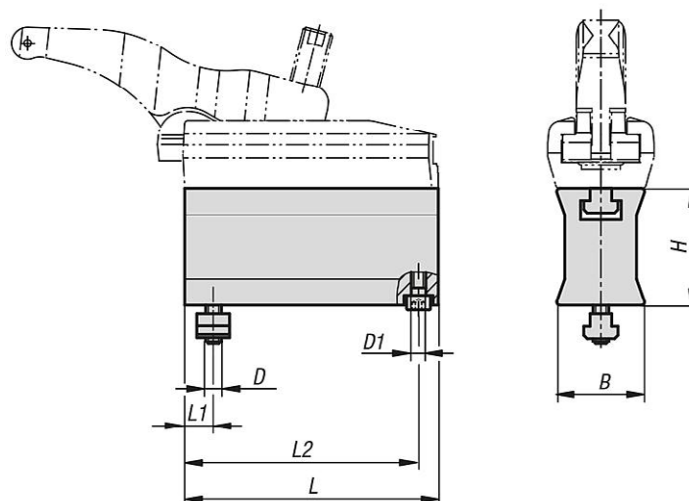


### MATERIAAL EN UITVOERING :

Uit gesmeed werktuigstaal, zwart verzinkt.  
Compleet geleverd met bevestigingsset en schroef met cilindrische kop (G 1).

### GEBRUIK :

Het tussenstuk op de machinetafel bevestigen d.m.v.het bevestigingsset.  
De schuifgeleiding op het tussenstuk bevestigen.  
Het gebruik van meerdere tussenstukken laat toe grote spanhoogtes te bekomen.



spankracht (daN)	gleufbreedte	B	D	D1	H	L	L1	L2	Ref.
3.000	14	45	M12	M8	60	135	12	127	MWN.ZEL.30
4.300	18	48	M16	M12	70	155	16	145	MWN.ZEL.43
4.900	22	58	M20	M12	80	175	19	165	MWN.ZEL.49

## VERSCHUIFBAAR VERTICAAL SPANGREEDSCHAP - KORT MODEL

**MWN.KSK**


Deze mechanische traploze verschuifbare spangereedschap kan gebruikt worden in praktisch alle toepassingen : op spuit- kap-, stampers, freesmachines, CNC centra's en voor de fabricatie van werktuigen, modellen, matrijzen, enz...

### MATERIAAL EN UITVOERING :

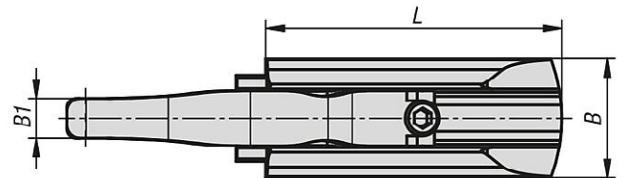
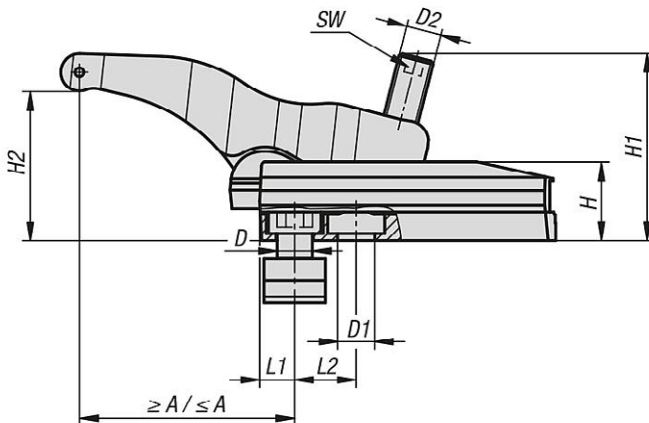
- Spangereedschap uit gesmeed werktuigstaal, zwart verzinkt ; grote mechanische weerstand, met verschuifbare klemarm.
- Compleet met kogeldrukschroef en bevestigingsset – kwaliteit 12.9.
- Spanvoetje in optie.
- Het is aangeraden de kogeldrukschroef te smeren om haar levensduur te verhogen.

### VOORDELEN :

- Begrensd constructiehoogte.
- Grote spankracht : van 3.200 tot 4.000 daN.
- Variabel in lengte en hoogte.
- Snelle ont koppeling na de bewerking.
- Montage mogelijk in de T-gleuven breedte 14 en 18 mm volgens DIN 650 en op modulaire plateaus M12 en M16.

### AANWIJZING :

- Schuifgeleiding op de machinetafel positioneren.
- Spangereedschap op de schuifgeleiding positioneren.
- Door de kogeldrukschroef te bedienen kan men de klemarm traploos op de gewenste hoogte te brengen om het werkstuk te spannen.



spankracht (daN)	H	D1	B	B1	L1	H1	L2	L	D2	SW	Ref.
3.200	36	13	54	18	12	78	20	95	M16	8	MWN.KZK.32.13
4.000	42	17	60	20	15	92	26	110	M20	10	MWN.KZK.40.17

spankracht (daN)	D	gleufbreedte	H2	A	Ref.
3.200	M12	14	6 - 50	12	MWN.KZK.32.13
4.000	M16	18	6 - 50	15	MWN.KZK.40.17

## TUSSENSTUK VOOR KORT SPANGEREEDSCHAP

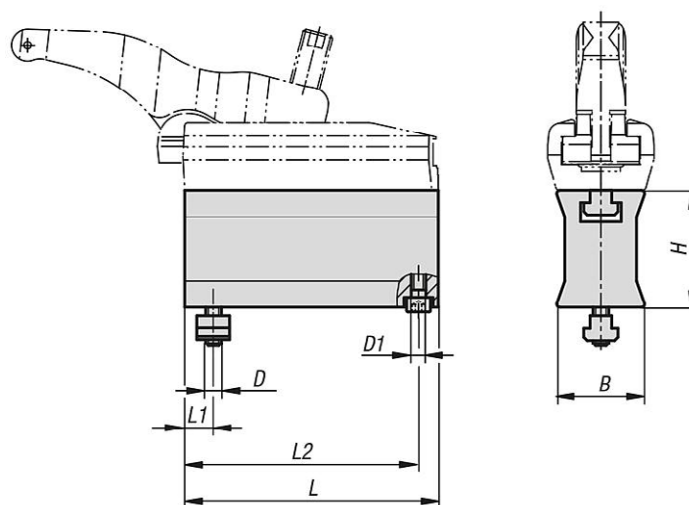
**MWN.KS.ZK**


### MATERIAAL EN UITVOERING :

Uit gesmeed werktuigstaal, zwart verzinkt.  
Compleet geleverd met bevestigingsset en schroef met cilindrische kop (G 1).

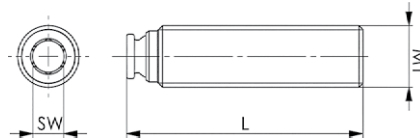
### GEBRUIK :

Het tussenstuk op de machinetafel bevestigen d.m.v.het bevestigingsset.  
De schuifgeleiding op het tussenstuk bevestigen.  
Het gebruik van meerdere tussenstukken laat toe grote spanhoogtes te bekomen.



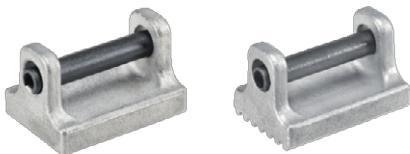
spankracht (daN)	gleuf-breedte	B	D	D1	H	L	L1	L2	Ref.
3.200	14	44,5	M12	M8	60	95	12	88	MWN.ZEK.32
4.000	18	47,5	M16	M12	70	110	16	100	MWN.ZEK.40

## KOGELDRUKSCHROEF VOOR SPANGEREEDSCHAP

**MWN.KS.KD**


voor spankracht (daN)	M1	L	SW	Ref.
3.000	M16	62	8	MWN.KS.KD.30
3.200	M16	55	8	MWN.KS.KD.32
4.000	M20	65	10	MWN.KS.KD.40
4.300	M20	78	10	MWN.KS.KD.43
4.900	M24	93	12	MWN.KS.KD.49

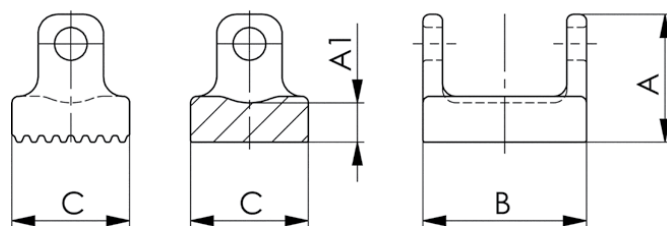
## DRUKSTUK VOOR SPANGEREEDSCHAP

**MWN.KS.DR / DG**


voor...	A	B	C	Ref.	
				gestrieerd	glad
3.000	19,5	25	18	MWN.KS.DR.30	MWN.KS.DS.30
4.300	24	30	20	MWN.KS.DR.43	MWN.KS.DS.43
4.900	28	36	25	MWN.KS.DR.49	MWN.KS.DS.49

DR

DG



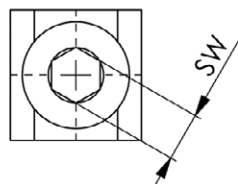
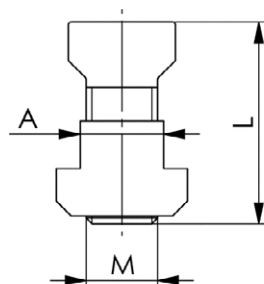


## BEVESTIGINGSSET VOOR SPANGEREDSCHAP

MWN.KS.DS



Schroef DIN 6912 kwaliteit 12.9 en T-moer DIN 508.



voor spankracht (daN)	A gleuf-breedte	M1	L	SW	Ref.
3.000 / 3.200	14	M12	25	10	<a href="#">MWN.KS.BS.30.14.12</a>
3.000 / 3.200	16	M12	30	10	<a href="#">MWN.KS.BS.30.16.12</a>
3.000 / 3.200	18	M12	30	10	<a href="#">MWN.KS.BS.30.18.12</a>
3.000	18	M16	30	14	<a href="#">MWN.KS.BS.30.18.16</a>
3.000	20	M16	35	14	<a href="#">MWN.KS.BS.30.20.16</a>
3.000 / 4.300	22	M16	40	14	<a href="#">MWN.KS.BS.30.22.16</a>
3.000	24	M16	40	14	<a href="#">MWN.KS.BS.30.24.16</a>
4.000 / 4.300	18	M16	35	14	<a href="#">MWN.KS.BS.40.18.16</a>
4.000 / 4.300	20	M16	40	14	<a href="#">MWN.KS.BS.40.20.16</a>
4.000 / 4.300	24	M16	45	14	<a href="#">MWN.KS.BS.40.24.16</a>
4.900	22	M20	40	17	<a href="#">MWN.KS.BS.49.22.20</a>
4.900	24	M20	45	17	<a href="#">MWN.KS.BS.49.24.20</a>
4.900	28	M20	45	17	<a href="#">MWN.KS.BS.49.28.20</a>