

TUSSENSTUK VOOR PERSWERKTUIGEN

2553.10



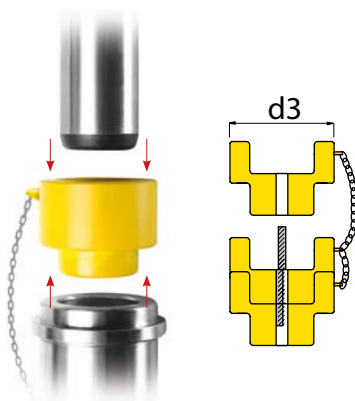
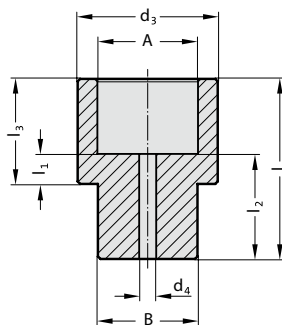
MATERIAAL : Greenamid PA 6 oranje gekleurd.

OPMERKING :

Deze tussenstukken worden in het werktuig geplaatst bij transport en stockage.

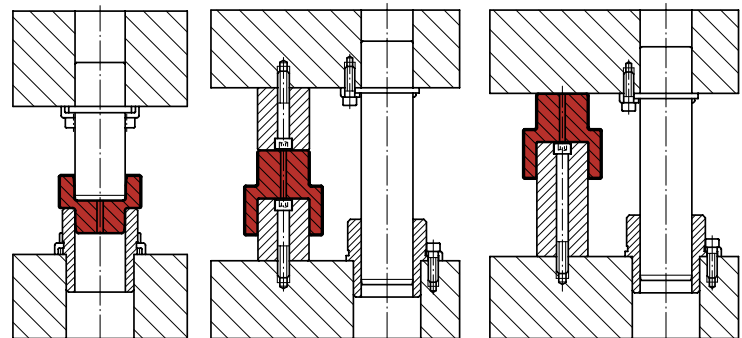
Voor :

- een overbelasting van de veren en zuilen te vermijden.
- een perfecte centrering tussuen de zuilen en de bussen te behouden.



Ø A	Ø B	l1	l2	l3	d3	d4(*)	draagkracht (daN)	Ref.
15,2	14,8	12	32	32	25	7	2500	2533.10.015
16,2	15,8	12	32	32	26	7	2500	2533.10.016
18,2	17,8	12	32	32	29	7	2700	2533.10.018
19,2	18,8	12	32	32	30	7	2700	2533.10.019
20,2	19,8	12	32	32	31	7	2700	2533.10.020
24,2	23,8	12	34	34	36	7	3600	2533.10.024
25,2	24,8	12	34	34	37	7	3600	2533.10.025
30,2	29,8	12	36	36	44	7	4500	2533.10.030
32,2	31,8	12	36	36	46	7	4500	2533.10.032
38,2	37,8	12	43	43	54	7	6000	2533.10.038
40,2	39,8	12	43	43	56	7	6000	2533.10.040
42,2	41,8	12	43	43	58	7	6000	2533.10.042
48,2	47,8	12	48	49	66	8,6	7500	2533.10.048
50,2	49,8	12	48	49	68	8,6	7500	2533.10.050
52,2	51,8	12	48	49	70	8,6	7500	2533.10.052
60,2	59,8	12	52	53	79	8,6	9400	2533.10.060
63,2	62,8	12	52	53	82	8,6	9400	2533.10.063
80,2	79,8	14	54	54	102	8,6	12000	2533.10.080
100,2	99,8	16	56	56	123	8,6	15000	2533.10.100
125,2	124,8	16	56	56	150	8,6	18000	2533.10.125

(*) = gat voor binneschroefdraad



VEILIGHEIDS - VEREND TUSSENSTUK VOOR PERSWERKTUIGEN

2553.20



MATERIAAL :

- tussenstuk uit Greenamid PA 6 oranje gekleurd.
- veer uit PU
- behuizing uit staal oranje gelakt.

OPMERKING :

Deze tussenstukken worden in het werktuig geplaatst bij transport en stockage.

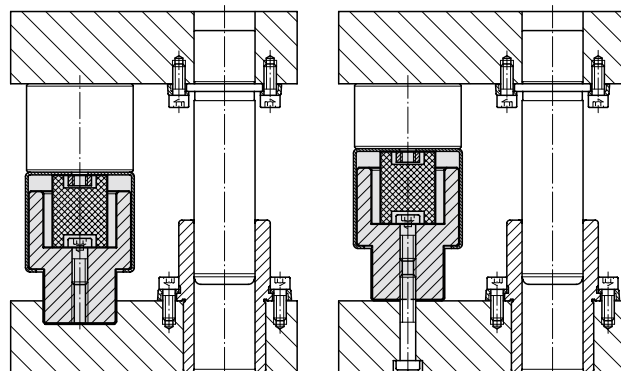
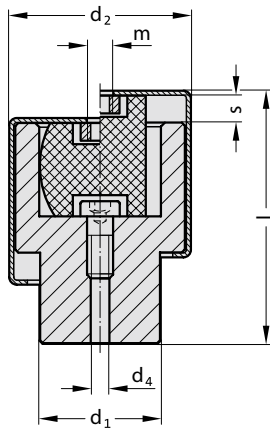
Voor :

- een overbelasting van de veren en zuilen te vermijden.
- een perfecte centrering tussuen de zuilen en de bussen te behouden.

Ø d2	Ø d1	s max koers	l	m	Ø d4 (*)	Kracht (daN) (1)	max. draagkracht (daN)	Ref.
60	39,8	10	83,5	M8	6,8	600	6000	2533.20.040
71,5	49,8	10	97,5	M10	8,6	800	7500	2533.20.050
85,5	62,8	10	103,5	M10	8,6	1250	9400	2533.20.063
105,5	79,8	10	105,5	M10	8,6	2300	12000	2533.20.080
128	99,8	10	107,5	M10	8,6	3600	15000	2533.20.100
154	124,8	10	107,5	M10	8,6	7000	18000	2533.20.125

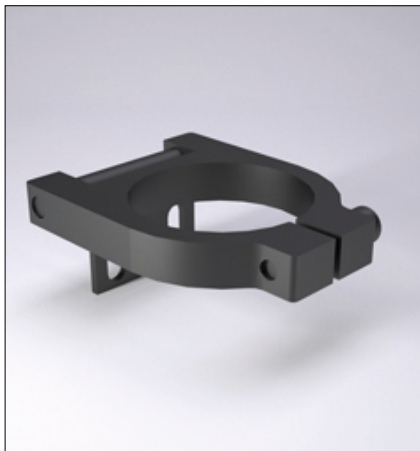
(*) = gat voor binneschroefdraad

(1) = kracht op het einde van de koers



SCHARNIER VOOR TUSSENSTUK

2533.00.01



MATERIAAL : staal, gebruid.

OPMERKING :

Gebruik met de tussenstukken Ref. 2533.10 en 20.

De schroeven maken geen deel uit van de levering.

Ø d1	b	c	e	f	g	g1	Ref.
39,8	86	55	19	34,5	46	18	2533.00.01.040
49,8	97	70	25	44,5	53,5	17,5	2533.00.01.050
62,8	106	80	30	49,5	57	17,5	2533.00.01.063
79,8	140	105	40	69,5	72	19	2533.00.01.080
99,8	156	125	50	79,5	80	18,5	2533.00.01.100
124,8	183	150	70	99,5	93	18,5	2533.00.01.125

