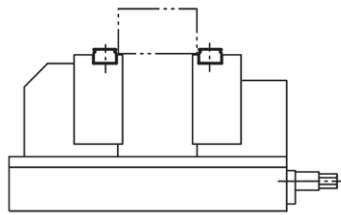


## SPANKLAUW VOOR SPANSCHROEF

**MBC.TG / ES**


### MATERIAAL EN UITVOERING :

Gehard staal, gebruind.

Ref. MBC.TG... = standaard klauw

Ref. MBC.ES... = gaanslag

### OPMERKING :

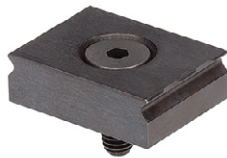
Deze klauwen worden in het algemeen gebruikt voor een montage op spanschroefbekken om het aantal spantoepassingen te vergroten.

De gebruiker kan zelf een blok voorzien van een T-gleuf en getapte gaten of hij kan ook de spanbekken Ref; MBC.VJ... aanschaffen.

De spanhoogte is zeer laag : min. 1,5 mm.

De scherpe kant van deze klauwen dringt in de werkstukken met 0,25 tot 0,38 mm en verhindert de zijdelingse en horizontale bewegingen.

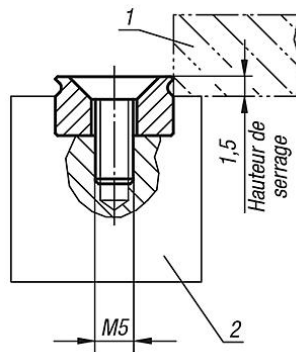
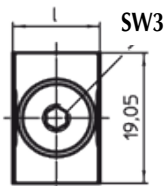
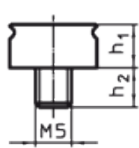
Ze worden normaal per paar gebruikt maar volgens stukafmetingen kunnen ook 1 of 3 stuks gebruikt worden.



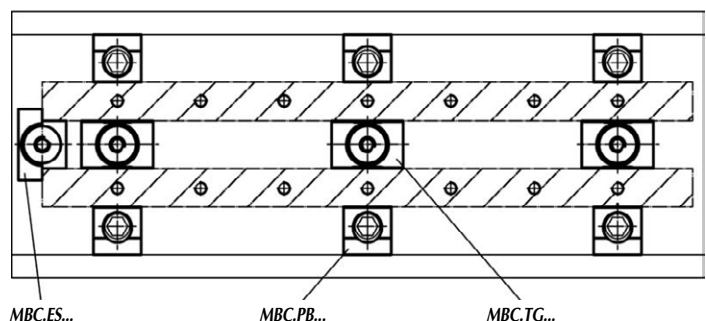
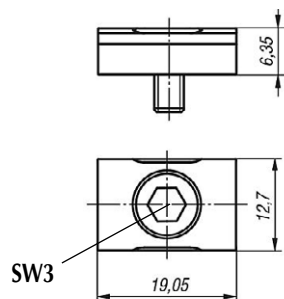
Ref. MBC.TG...

### SPANKLAUWEN

l	h1	h2	spanhoogte	aantal stukken	Ref.
12,7	6,35	6	1,5 - 1,9	2	MBC.TG.33050
19,05	7,92	8,1	1,5 - 3	2	MBC.TG.33075
25,4	7,92	8,1	1,5 - 3	2	MBC.TG.33100

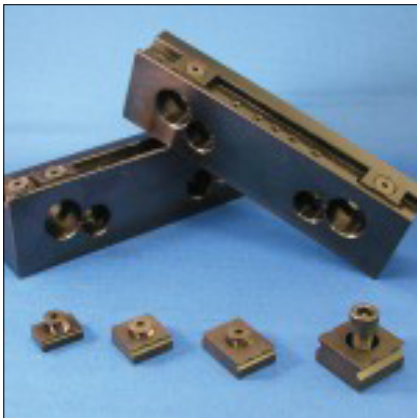


Ref. MBC.ES.33020



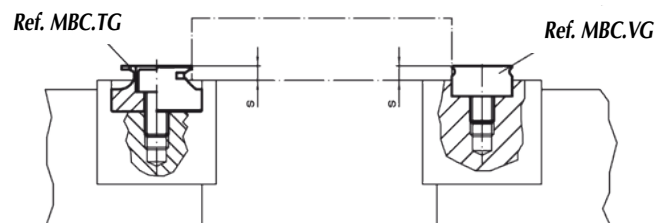
## SET SPANBEKKEN VOOR SPANKLAUWEN

MBC.VJS.

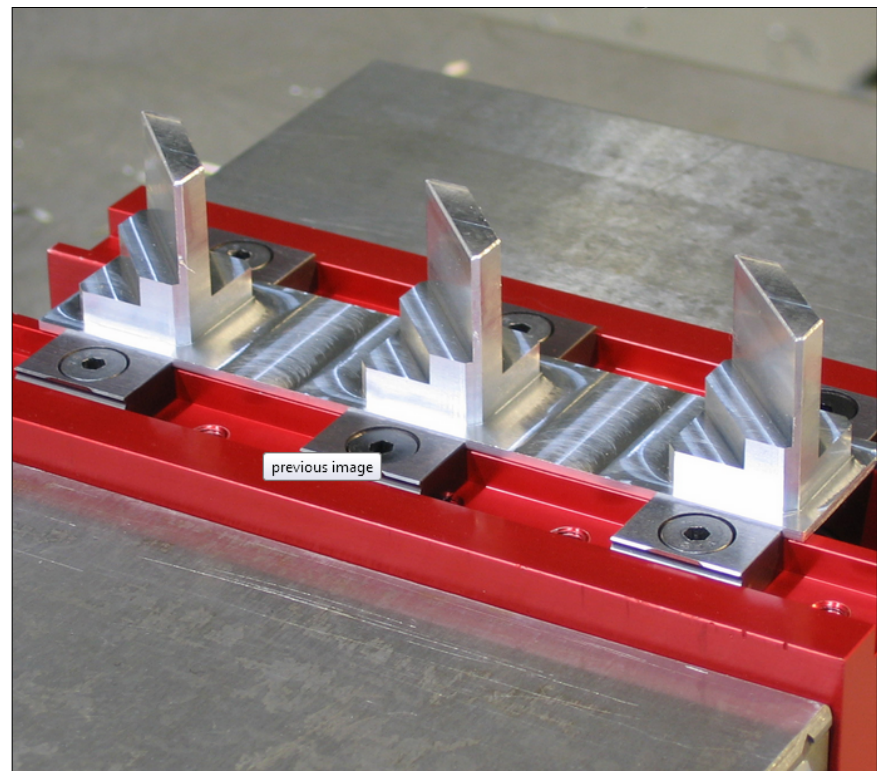
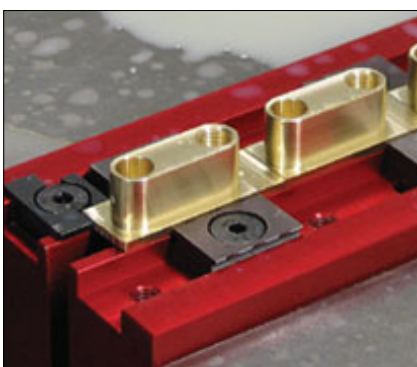
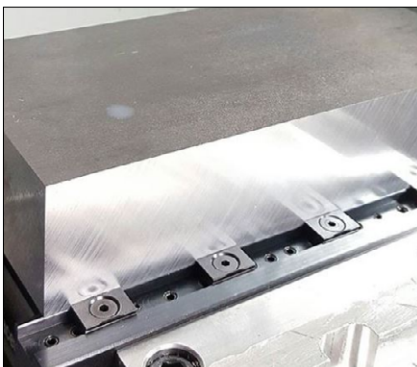
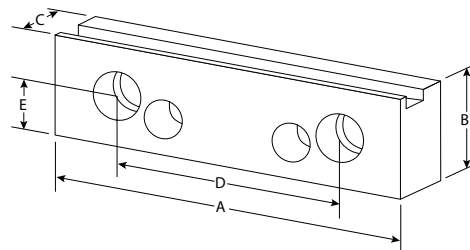


### MATERIAAL EN UITVOERING :

Staal  
 Met T-gleuf ; met of zonder bevestigingsboringen.  
 Iedere set bevat 4 spankluuwen **Ref. MBC.TG.33050**  
 en een aanslag M5 **Ref. MBC.ES.33020**



breedte spanschroef	A	B	C	D	E	Ref.
100	100	37,59	25,4	63,5	17,47	MBC.VJS.32044
100 / 150	150	43,94	25,4	63,5 / 98,55	17,47 / 23,87	MBC.VJS.32066
150	200	43,94	25,4	98,55	23,87	MBC.VJS.32068



## RONDE SPANKLAUW VOOR SPANSCHROEF

MBC.VG.32175



**MATERIAAL :** gehard staal, gebruid.

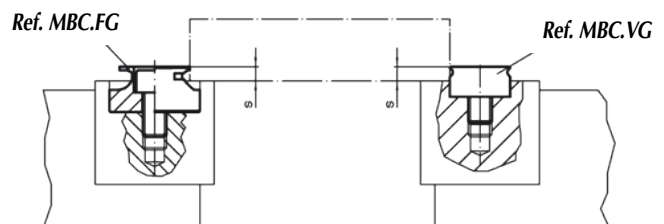
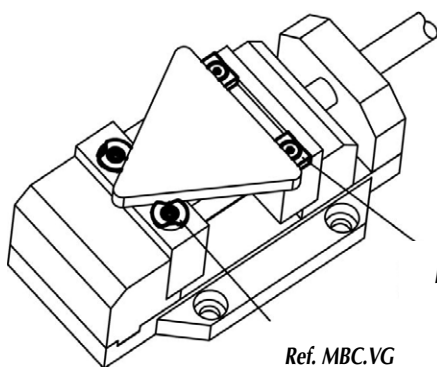
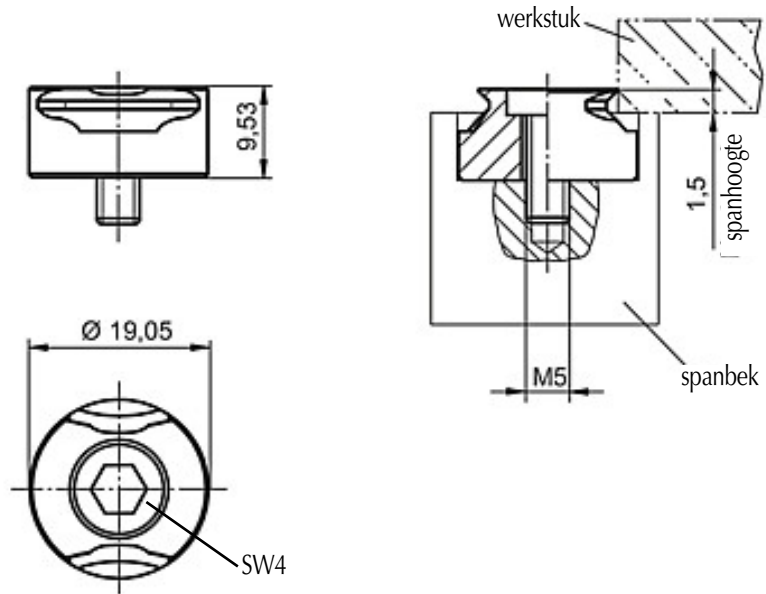
**OPMERKING :**

Deze klauwen worden in het algemeen gebruikt voor een montage op spanschroefbekken en vervangen op voordelige wijze het bewerken van zachte spanbekken.

De gebruiker kan zelf een blok voorzien van een T-gleuf en getapte gaten of hij kan ook de spanbekken Ref; MBC.VJS... aanschaffen.

De spanhoogte is zeer laag : min. 1,55 mm.

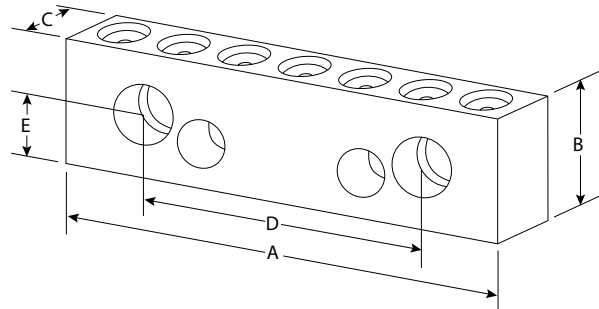
De scherpe kant van deze klauwen dringt in de werkstukken met 0,25 tot 0,38 mm en verhindert de zijdelingse en horizontale bewegingen.



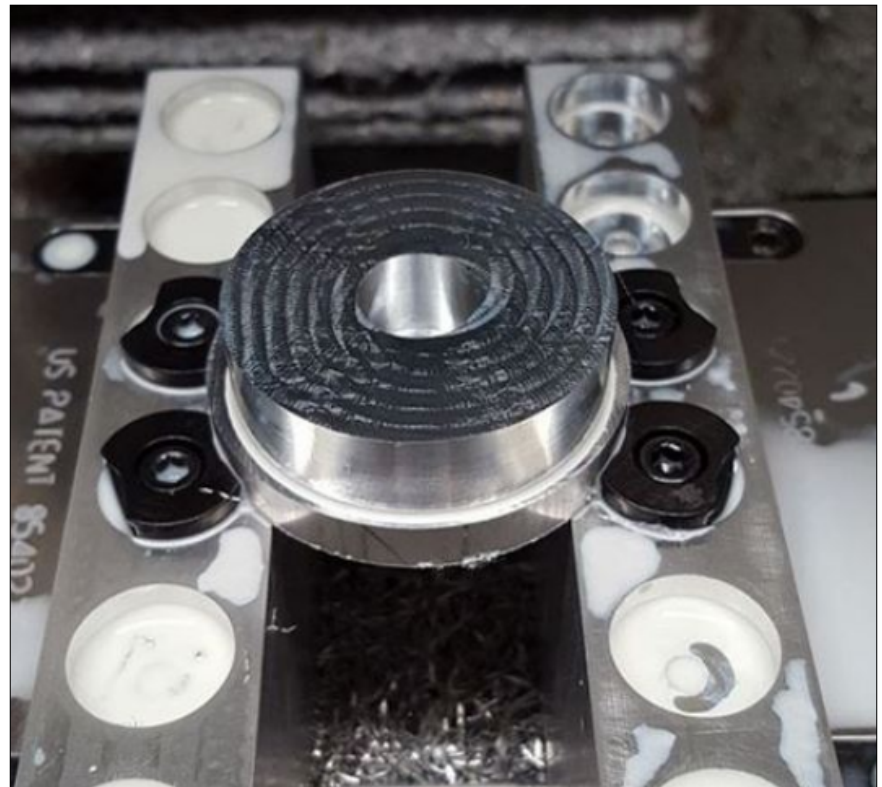
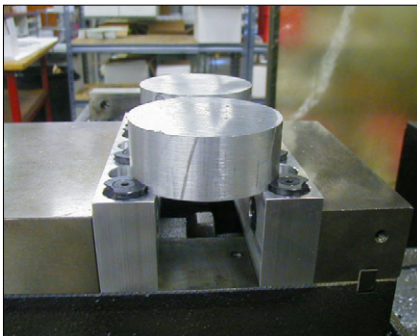
## SET SPANBEKKEN VOOR SPANKLAUWEN

**MATERIAAL EN UITVOERING :** Staal

Met T-gleuf ; met of zonder bevestigingsboringen.  
Iedere set bevat 4 spanklauwen en een aanslag M5

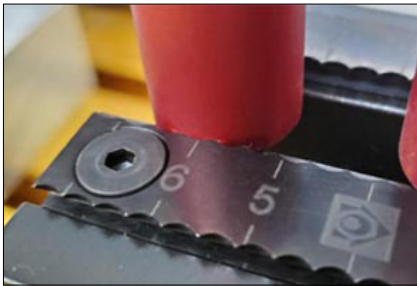


breedte spanschroef	A	B	C	D	E	Ref.
100 / 150	150	47,75	25,4	63,5 / 98,55	17,47 / 23,87	MBC.VJS.32166
150	200	47,75	25,4	98,55	23,87	MBC.VJS.32168



## PAAR LANGE EN GEKARTELDE GRIPS VOOR SPANSCHROEF

MBC.TGL



### MATERIAAL :

Gehard staal, zwart geoxideerd.

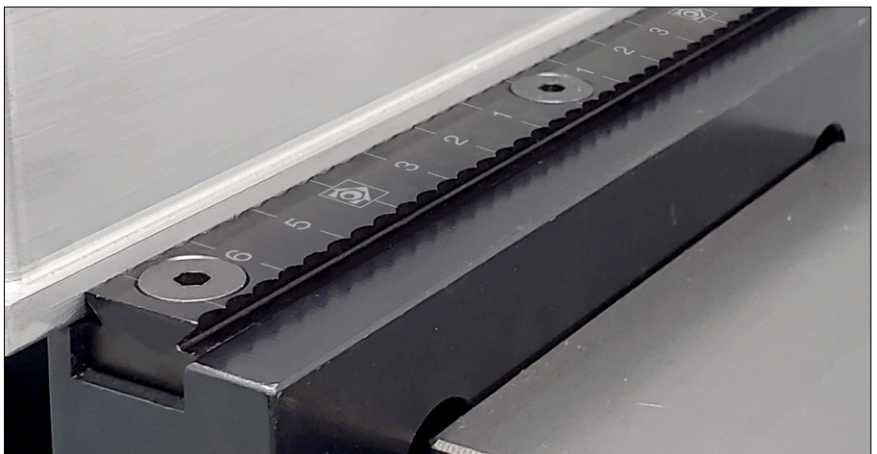
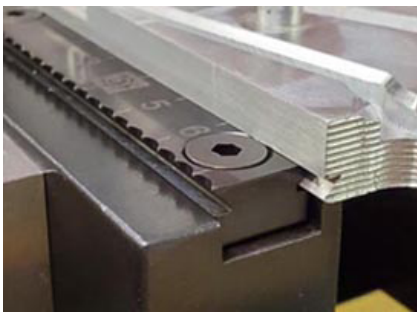
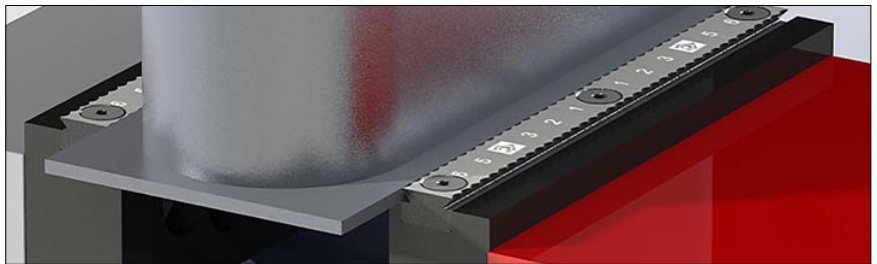
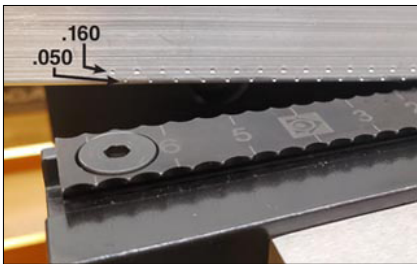
De cijfers met asafstand van 10 mm zijn laser-gegraveerd om een herhalende positionering toe te laten.

Voor set spanbekken

Ref. MBC.TGL.33052 : voor sets Ref. VJS.32088 / 32266

Ref. MBC.TGL.33054 : voor sets Ref. VJS.32044 / 32068

Ref. MBC.TGL.33056 : voor set Ref. MBC.VJS.32066



A	B	C	D	hoogte	n (*)	Ref.
50,01	38,1	19,05	9,32	1,27 - 4,06	2	MBC.TGL.33052
98,75	41,25	12,7	7,79	1,27 - 3,17	2	MBC.TGL.33054
148,13	66,68	12,7	7,79	1,27 - 3,17	2	MBC.TGL.33056

\* = Aantal stukken.

MBC.TGL.33052

MBC.TGL.33054

MBC.TGL.33056

