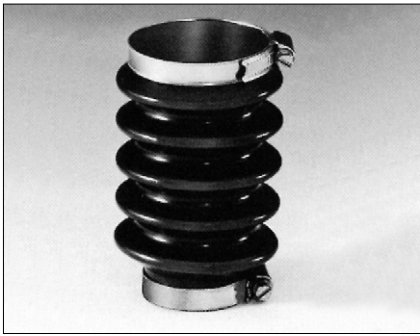


## BESCHERMINGSBALG EN AFSTANDSSTUK

206.91/92/93/94



Deze balgen beschermen de geleidingslementen die in moeilijke omstandigheden moeten werken (stof, koolafzetting enz...)

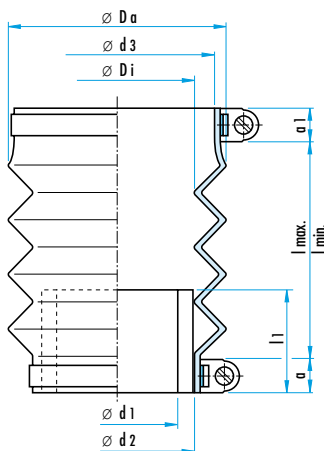
Tegelijkertijd dient het korte of lange afstandsstuk als aanslag om de koers van de kogelkooi te begrenzen.

De afstandsstukken kunnen ook afzonderlijk geleverd worden.

De beschermingsbalgen worden compleet geleverd met afstandsstuk en 2 spanningen.

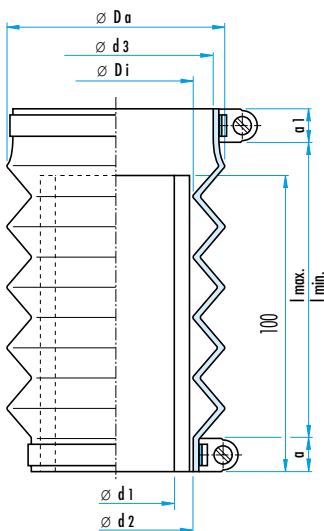
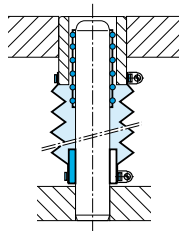
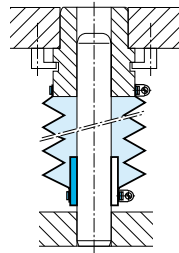
**OPMERKING :** De blaasbalgen Ref. 206.91 en 206.92 worden gebruikt met de geleidingsbussen Ref. 2051 en 2061 of met de bussen Ref. 2.081.

De afzonderlijke afstandstukken dragen de Ref. 206.93 en 206.94.



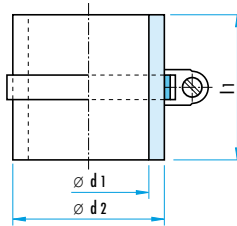
**Ref. 206.91**

(Ref. 206.93 embout seal)



**Ref. 206.92**

(Ref. 206.94 afstandsstuk alleen)



**Ref. 206.93/94**

**Ref. 206.91./206.92.** - voor bus : 2051 / 2061

Ø d1	19/20	24/25	30/32	38/40	48/50	60	63
Ø d	20	25	32	40	50	60	63
Ø d2	25	30	40	50	60	70	70
Ø d3	32	38	48	58	68	79	79
Ø d4	32	38	48	58	68	79	79
Ø Di	30	32	46	55	62	75	75
Ø Da	51	56	72	87	86	100	100
a	13	13	20	12	12	12	12
a1	16	13	20	12	12	10	10
l1	20	30	30	40	40	40	40
lmin.	30	25	20	44	25	30	30
lmax.	170	130	100	119	110	130	130

d(1) = nominale diameter.

d(4) = nominale diameter voor de spandiameter.

**Ref. 206.91./206.92.** - voor bus : 2081

Ø d1	19/20	24/25	30/32	38/40	48/50	60	63
Ø d	20	25	32	40	50	60	60
Ø d2	25	30	40	50	60	70	70
Ø d3	40	45	54	66	80	95	95
Ø d4	40	45	54	66	80	95	95
Ø Di	32	32	45	52	62	75	75
Ø Da	54	56	63	96	84	104	104
a	10	10	10	12	12	10	10
a1	10	10	10	12	12	10	10
l1	20	30	30	40	40	40	40
lmin.	37	35	35	25	45	35	35
lmax.	145	110	110	225	165	185	185

d(1) = nominale diameter.

d(4) = nominale diameter voor de spandiameter.

**Ref. 206.93** (206.94 l1 = 100)

Ø d1	15/16	19/20	24/25	30/32	38/40	48/50	60/63
Ø d2	20	25	30	40	50	60	70
l1	20	20	30	30	40	40	40

**BESTELVOORBEELD :**

Ref. 206.91 d1 = 20, d4 = 40 = **Ref. 206.91.020.040**

Ref. 206.93 d1 = 25 = **Ref. 206.93.025**