

DIGITALE MICROSCOOP - LANGE WERKAFSTAND

DXL.AM.7915.MZTL



De AM7915MZTL maakt deel uit van de Dino-Lite lange werkafstand (LWD) serie. Met zijn lange werkafstand en vergrotingsbereik van 10 - 140x, is dit model geschikt voor een breed scala aan toepassingen waar extra afstand tot het object of een groter gezichtsveld is vereist.



USB 2.0



CONTINUOUS
~10x - 140x



5 MEGAPIXEL
2592 x 1944



EXTENDED
DEPTH OF FIELD
EDOF



EXTENDED
DYNAMIC RANGE
EDR



AUTOMATIC
MAGNIFICATION
READING
AMR



POLARIZER
ANTI-REFLECTION

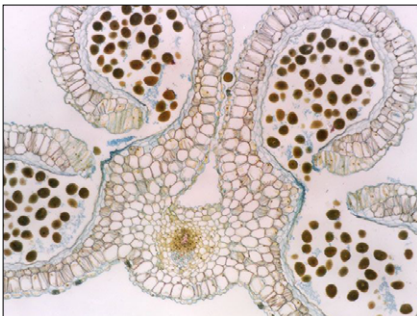


FLEXIBLE
LED CONTROL
FLC



EXCHANGEABLE
CAP

Met de Extended Dynamic Range (EDR) functie kunnen details van donkerdere of helderdere gebieden binnen het object worden weergegeven door middel van automatisch "stacken" van foto's met verschillende belichtingstijd. De Extended Depth of Field (EDOF) functie zorgt voor automatisch "stacken" van beelden op verschillende focusdieptes om zo een verbeterde scherptediepte te verkrijgen bij ongelijke oppervlakten. De AMR functie komt vooral van pas wanneer de meetfuncties frequent worden gebruikt. Door het ingebouwde polarisatiefilter is dit model ideaal bij het werken met glimmende of reflecterende voorwerpen zoals metaal, plastic, glas, juwelen, elektronica, etc.



DIGITALE MICROSCOOP - LANGE WERKAFSTAND

DXL.AM.7515.MZTL



De Dino-Lite AM7515MZTL biedt uitstekende beeldkwaliteit en kleurweergave in een robuuste, compacte en aantrekkelijke behuizing.

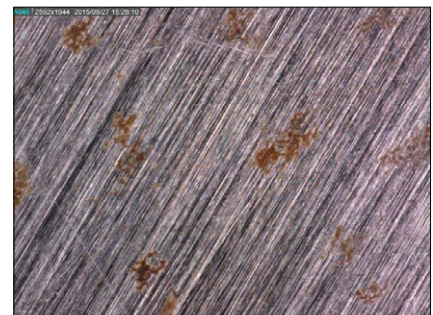
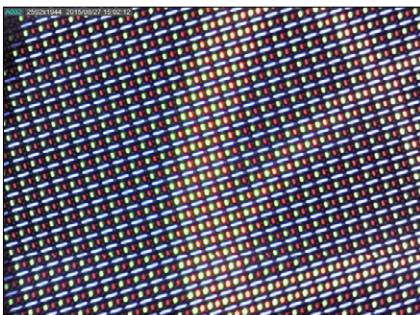
De AM7515MZTL maakt deel uit van de Dino-Lite lange werkafstand (LWD) serie. Met zijn lange werkafstand en vergrotingsbereik van 10 - 140x, is dit model geschikt voor een breed scala aan toepassingen waar extra afstand tot het object of een groter gezichtsveld is vereist.

De extra werkafstand en het grotere gezichtsveld maken dit model een ideale oplossing voor klussen zoals reparatie, reviseren of montage en voor het werken met volumineuze of breekbare voorwerpen, die niet kunnen worden aangeraakt. Door het ingebouwde polarisatiefilter is dit model ideaal bij het werken met glimmende of reflecterende voorwerpen zoals metaal, plastic, glas, juwelen, elektronica, etc. De AMR functie komt vooral van pas wanneer de meetfuncties frequent worden gebruikt.

De belangrijkste kenmerken van de AM7515MZTL zijn:

5 Megapixel Edge sensor, Lange werkafstand (LWD), 10-140x vergroting, groter Field of View (FOV) geïntegreerd polarisatiefilter, aluminium behuizing, Flexible LED Control (FLC), Automatic Magnification Reading (AMR), uitgebreide meetfunctionaliteit, kalibratie, verwisselbare kappen en meer.

(* Momenteel functioneert dit model alleen onder Windows OS)



DIGITALE MICROSCOOP - LANGE WERKAFSTAND

DXL.AM.4515.ZTL



De Dino-Lite Edge modellen bieden een superieure beeldkwaliteit en zijn bijzonder flexibel in het gebruik vanwege het systeem van aanpasbare kapjes. De ingebouwde polarizer reduceert schitteringen en reflecties bij het werken met glanzende oppervlakten.



USB 2.0



MEASUREMENT
FUNCTIONALITY



CONTINUOUS
~10x - 140x



AUTOMATIC
MAGNIFICATION
READING
AMR



1.3 MEGAPIXEL
1280 x 1024



8 WHITE LED's
SWITCHABLE



POLARIZER
ANTI-REFLECTION

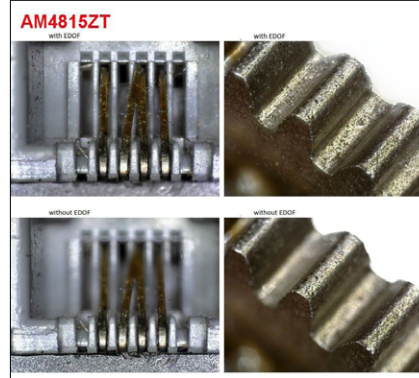
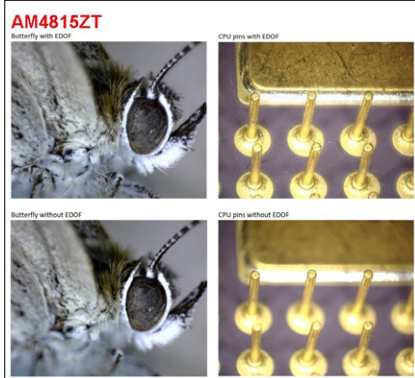


LONG WORKING
DISTANCE
4-15 cm



EXCHANGEABLE
CAP

Met de functie voor automatische bepaling van de vergrotingsfactor (AMR) kunnen snel en eenvoudig metingen worden uitgevoerd. Verschillende kappen worden meegeleverd met de microscoop. Hiermee is de Dino-Lite Edge de perfecte keuze voor iedere professionele toepassing. Vanwege de werkafstand tot 23 cm is de AM4515ZTL bij uitstek geschikt voor werkzaamheden waar real-time beelden van vitaal belang zijn, zoals het werken aan PCB's of andere kleine objecten.



DIGITALE MICROSCOOP - LANGE WERKAFSTAND

DXL.AM.4815.ZTL



De Dino-Lite Edge modellen bieden een superieure beeldkwaliteit en zijn bijzonder flexibel in het gebruik vanwege het systeem van aanpasbare kapjes. De ingebouwde polarizer reduceert schitteringen en reflecties bij het werken met glanzende oppervlakten.



USB 2.0



4-15 cm

LONG WORKING DISTANCE



CONTINUOUS
~10x - 140x



EDR

EXTENDED DYNAMIC RANGE



EDOF

EXTENDED DEPTH OF FIELD



1.3 MEGAPIXEL
1280 x 1024



8 WHITE LEDS
SWITCHABLE



POLARIZER
ANTI-REFLECTION



EXCHANGEABLE
CAP

Met de Extended Dynamic Range (EDR) functie kunnen details van donkerdere of helderdere gebieden binnen het object worden weergegeven door middel van automatisch "stacken" van foto's met verschillende belichtingstijd. De Extended Depth of Field (EDOF) functie zorgt voor automatisch "stacken" van beelden op verschillende focusdieptes om zo een verbeterde scherptediepte te verkrijgen bij ongelijke oppervlakten. Verschillende kappen worden meegeleverd met de microscoop. Hiermee is de Dino-Lite Edge de perfecte keuze voor iedere professionele toepassing. Vanwege de werkafstand tot 23 cm is de AM4815ZTL bij uitstek geschikt voor werkzaamheden waar real-time beelden van vitaal belang zijn, zoals het werken aan PCB's of andere kleine objecten.

(*At the moment EDR/EDOF only functions under Windows OS)

