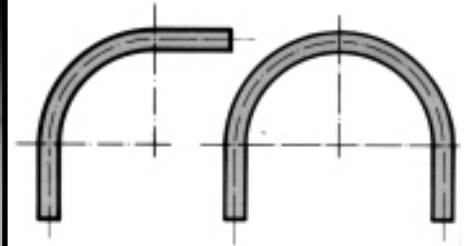
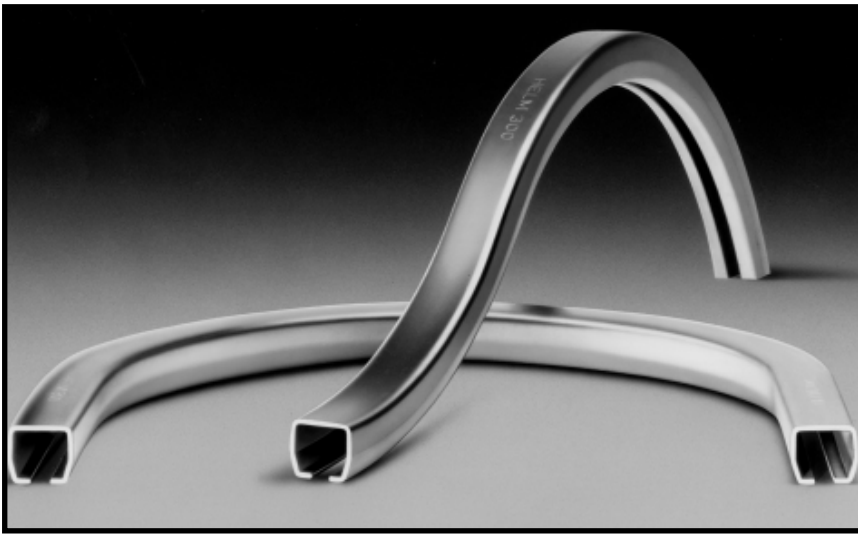


BOCHTEN "HELM"



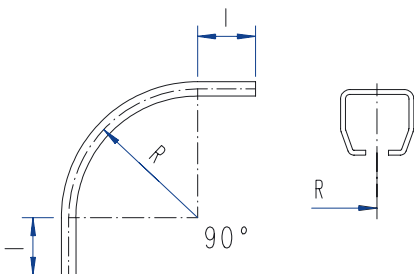
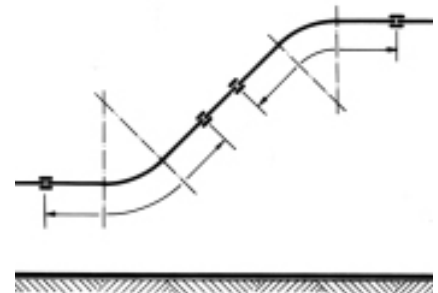
Naast de rechte stukken, bevat het monorailsysteem van Helm ook bochten naar rechts of naar links.

De standaardbochten hebben een radius van 45° of van 90° en zijn relatief goedkoop. Ook speciale bochten op maat zijn leverbaar maar op aanvraag.

Elke bocht wordt beëindigd met 2 rechte stukken.

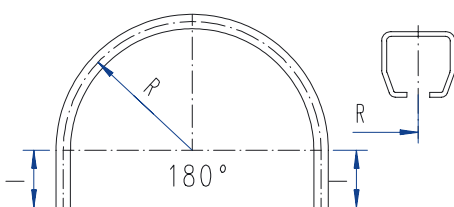
De verbinding wordt gemaakt buiten de bocht en verzekert een minimale slijtage van de transportwieltjes.

Materiaal : geel verzinkt staal, op aanvraag : blank staal of RVS.



BOCHT 90°

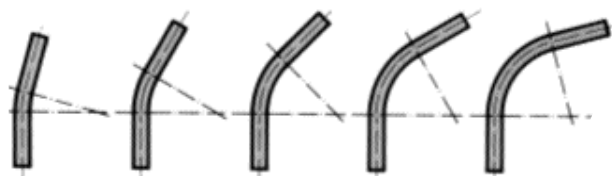
rail	standaardradius	radius op aanvraag	l (±)	Art.
300	630	410 / 950 / ≥ 1000	500	HW.0300.92
400	610	415 / 905 / ≥ 1200	500	HW.0400.92
500	605	875 / ≥ 1300	500	HW.0500.92
600	790	≥ 1300	600	HW.0600.92
700	1035	≥ 1500	700	HW.0700.92



BOCHT 180°

rail	radius	l (±)	Art.
300	630 (410)	500	HW.0300.97
400	610 (415)	500	HW.0400.97
500	605	500	HW.0500.97
600	790	600	HW.0600.97
700	1035	700	HW.0700.97

Op aanvraag



DRAAIPLATEN OP RECHTE RAIL

Deze platen zijn gemonteerd op kogellagers en zijn gemakkelijk oriënteerbaar door de dubbele manuele kettingbediening. De platen positioneren zich zelf naar de gewenste positie.

Op aanvraag kan ook geleverd worden : mechanische bediening op afstand, pneumatische of elektrische bediening 90° of 180°

Materiaal : geel verzinkt staal.

Model met een rechte rail - Met manuele bediening met geïntegreerde ketting

Als standaarduitvoering geeft de keuze van 4 richtingen. (meer op aanvraag)

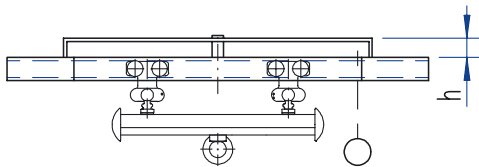
Dit eenvoudige model laat richtingwijzigingen tot 90° naar rechts of naar links toe in een kleine ruimte.

Als een richtingwijziging niet gevraagd is, gebeurt het rijden van de rolwagentjes rechtdoor.

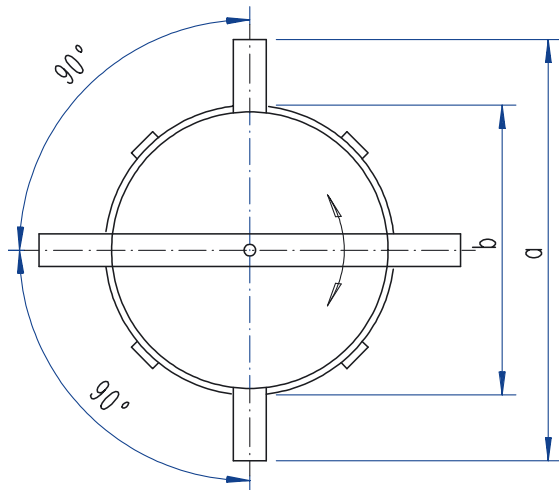
Daarentegen, indien een richtingverandering nodig is moet men :

- de beweging van de rolwagen onderbreken wanneer hij de plaat bereikt
- de plaat 90° laten draaien dmv de bedieningsketting
- de transportrolwagentjes terug in beweging brengen.

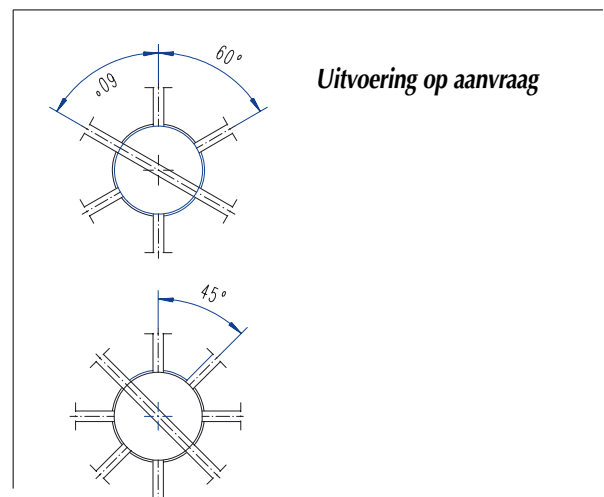
Deze plaat met een rechte rail laat dus geen continue richtingverandering van de rolwagentjes toe . De rolwagentjes kunnen maar één voor één van richting veranderd worden en dit kan alleen maar voor een kleine installatie.



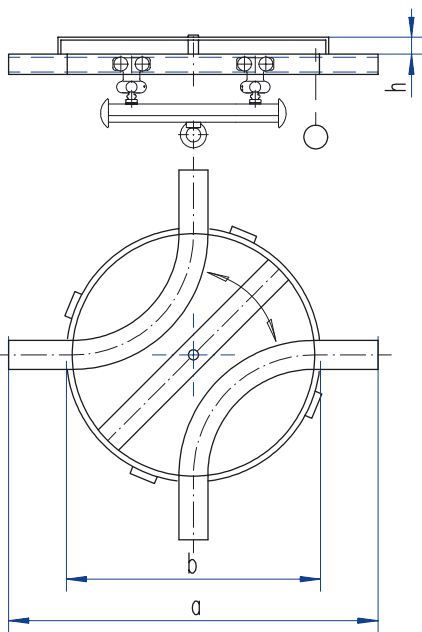
rail	300	400	500	600	700
a	850	850	1100	1300	1800
b	450	450	600	700	1000
h	34	34	56	63	90



rail	Art.
300	HW.1340.20
400	HW.1440.20
500	HW.1540.20
600	HW.1640.20

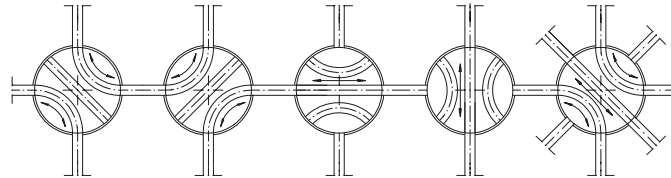


DRAAIPLATEN OP RECHTE RAIL EN 2 BOCHTEN VAN 90°

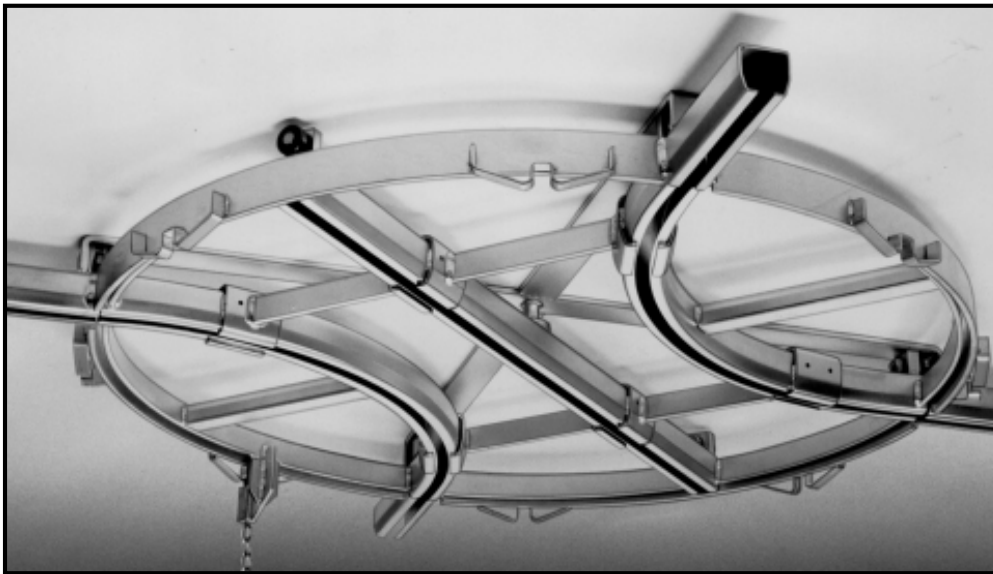


In tegenstelling tot het model met rechte rail, kan deze draaiplaat met 2 bochten leeg in de gewenste richting geplaatst worden en deze verzekert de continue doorgang van de rolwagentjes in één van de 4 gekozen sporen.

Dit model kan dus ingezet worden voor meer frequente transporten en vormt dikwijls een interessant alternatief vergeleken met de wissels waar het gebruik veel ingewikkelder is. Met manuele bediening met geïntegreerde ketting.



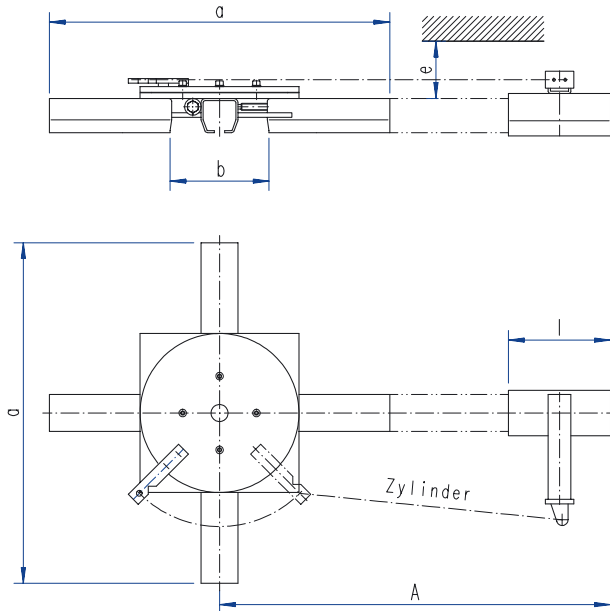
rail	300	400	500	600	700
a	1300	1300	1800	2200	2800
b	900	900	1300	1600	2000
h	34	34	56	63	90



rail	Art. recht stuk + 2 bochten
300	HW.1343.22
400	HW.1443.22
500	HW.1543.22
600	HW.1643.22

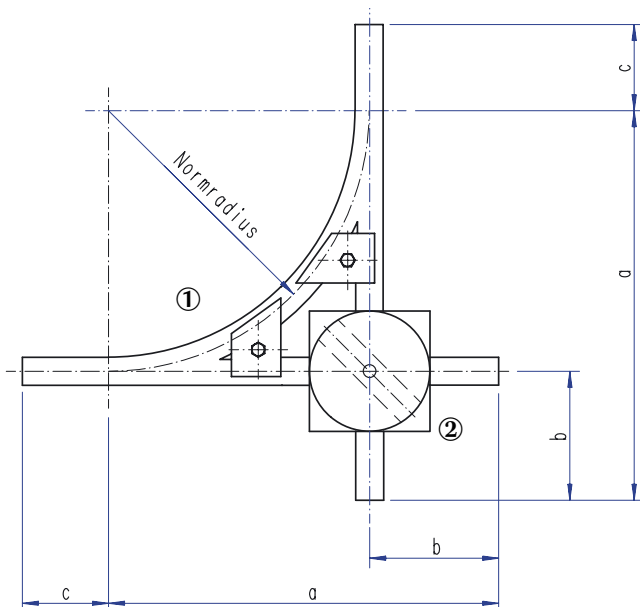
DRAAIPLATEN 90°

PNEUMATISCHE DRAAIPLAAT.



rail	a	b	e	A	L	Ø cilinder
300	400	100	34	490	120	Ø 25 / 200
400				510	150	
500	500	130	56	530	180	
600		170	63	600	200	

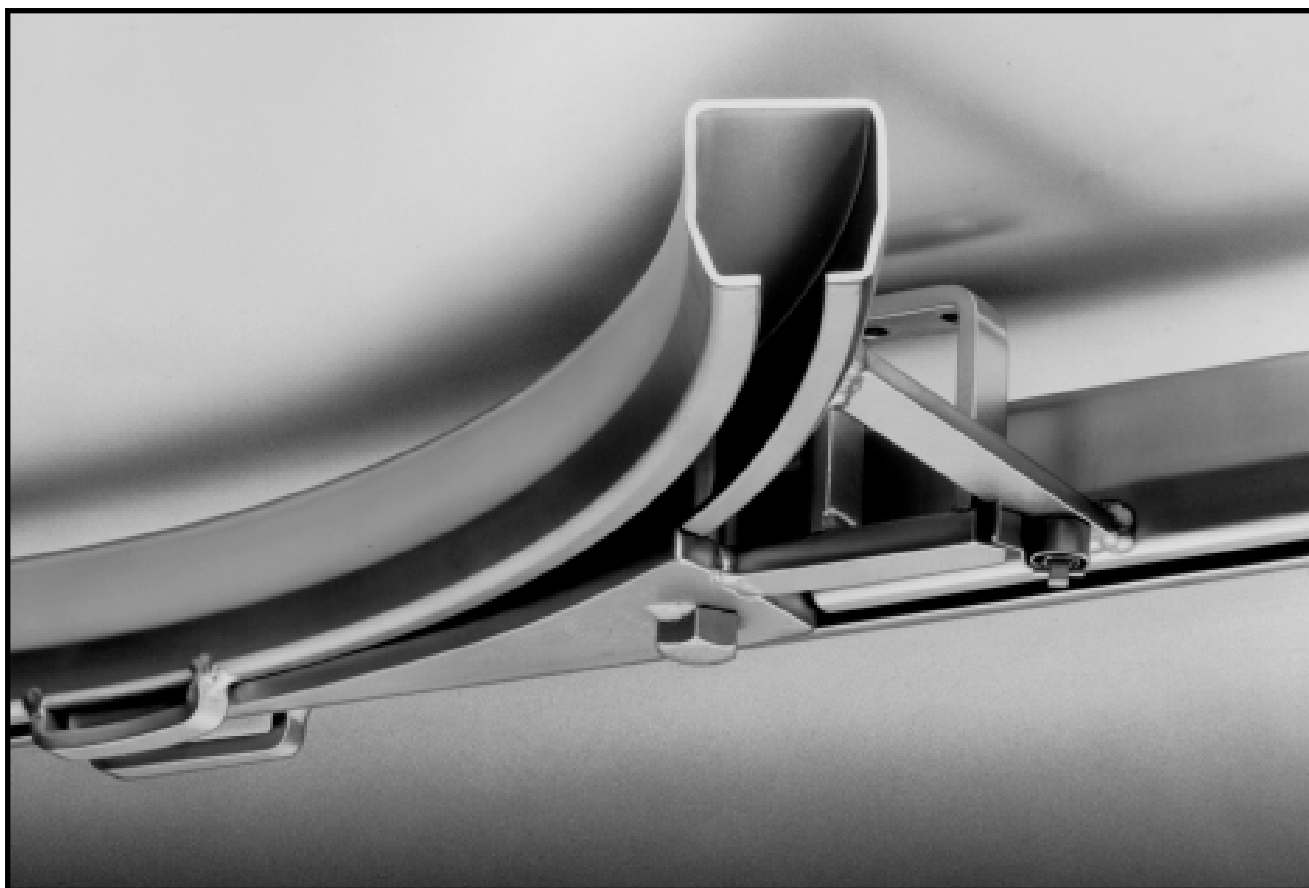
WISSEL MET PNEUMATISCHE DRAAIPLAAT.



rail	300	400	500	600
bocht	630	610	605	790
a	830	810	855	1040
b	200	200	250	250
c	140	140	200	210

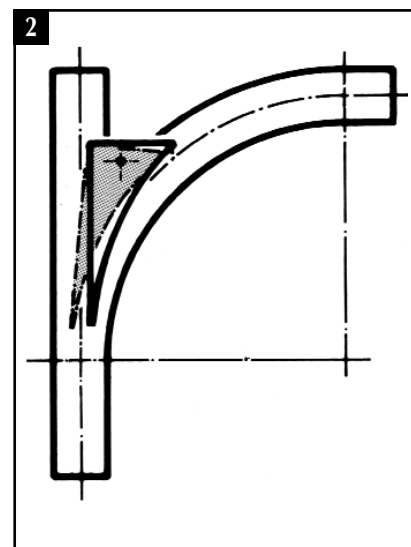
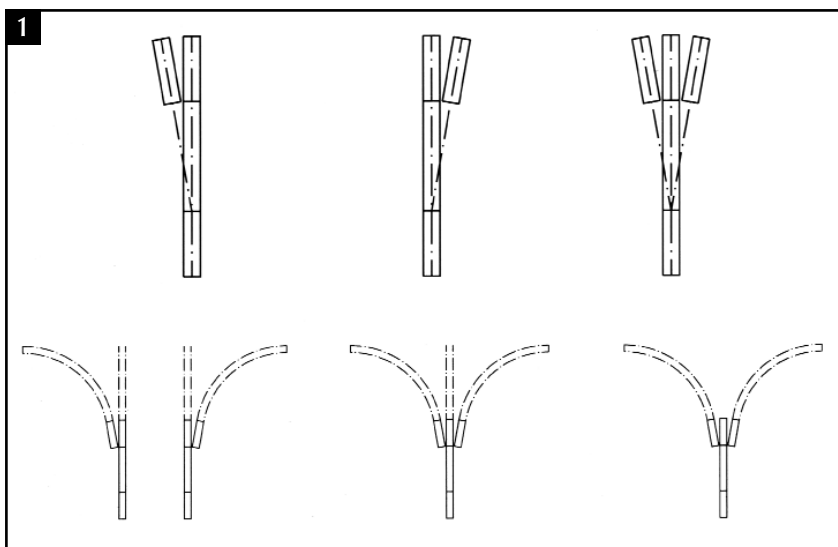
- ① Manuele bediening met ketting
- ② Pneumatische bediening

WISSELS



Deze wissels zijn gemakkelijk te manoeuvreren en zijn onderhoudsvrij.
Er zijn 2 types leverbaar : met mobiele rail (1) of met mobiele kern (2)

Materiaal : geel verzinkt staal



WISSELS MET MOBIELE RAIL

Wissels met mobiele rails vormen een goedkoop systeem voor de splitsing in de looprichting. Er bestaat slechts één artikel voor het model met 2 sporen; dit kan gemakkelijk geregeld worden voor een "rechtse" of "linkse" wisseling naar keuze.

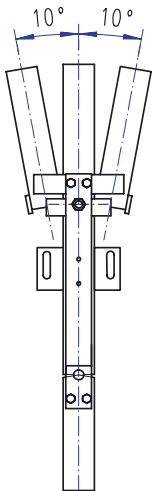
Er bestaat een model met 3 sporen dat pneumatisch bestuurd moet worden.

Wissels met mobiele rails nemen meer plaats in dan wissels met mobiele kern.

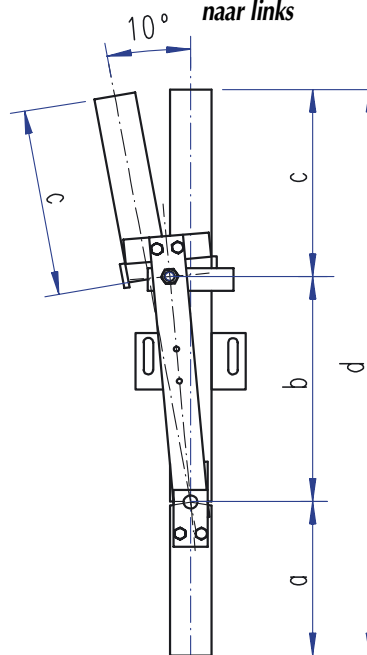
De rolwagens mogen de rail nooit verlaten want een veiligheidssysteem maakt automatisch de rail buiten dienst.

Speciaal vermeld voor zones waar botsingen mogelijk zijn.

pneumatisch
met 3 sporen



manueel
naar links



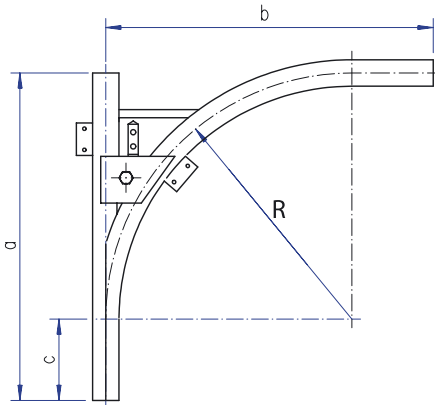
rail	Art. 2 sporen rechts
300	HW.1331.R
400	HW.1431.R
500	HW.1531.R
600	HW.1631.R
700	HW.1731.R

rail	Art. 2 sporen links
300	HW.1331.L
400	HW.1431.L
500	HW.1531.L
600	HW.1631.L
700	HW.1731.L

rail	300	400	500	600	700
a	170	190	250	290	370
b	230	280	370	460	510
c	200	230	280	350	420
d	600	700	900	1100	1300

WISSELS MET MOBIELE KERN

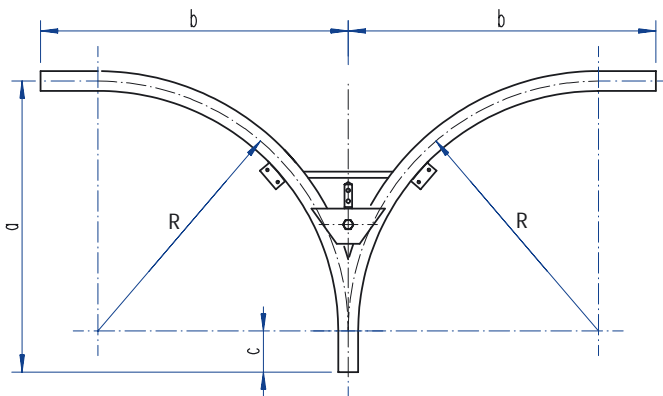
Deze wissels met mobiele kern nemen minder plaats in en laten een splitsing met intervallen toe. Ze laten ook een beurtelinge doorgang van de wagen toe. Dit gebeurt automatisch daar de kern automatisch verschoven wordt door de wagendoorgang.



ENKELVOUDIGE WISSEL.

	1331	1431	1531	1631
a	750	750	900	1100
b	750	750	805	1000
c	140	140	200	210
R	610	610	605	790

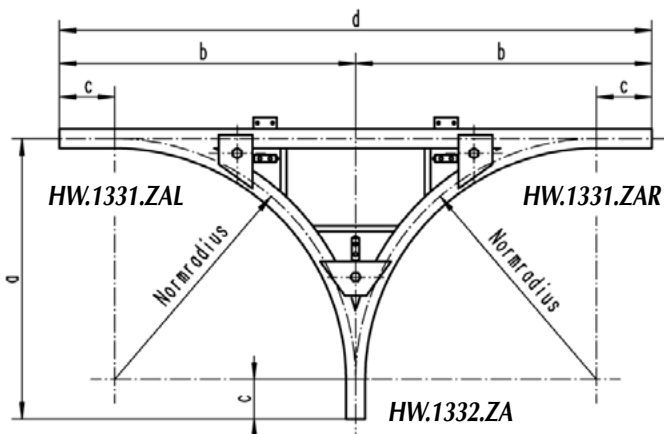
rail	bocht	Art. wissel naar links	Art. wissel naar recht
300	630	HW.1331.ZAL.6	HW.1331.ZAR.6
300	410	HW.1331.ZAL.4	HW.1331.ZAR.4
400	610	HW.1431.ZAL.6	HW.1431.ZAR.6
400	415	HW.1431.ZAL.4	HW.1431.ZAR.4
500	605	HW.1531.ZAL.6	HW.1531.ZAR.6
600	790	HW.1631.ZAL.7	HW.1631.ZAR.7



DUBBELE WISSEL.

a	750	750	900	1100
b	750	750	805	1000
c	140	140	200	210
R	610	610	605	790

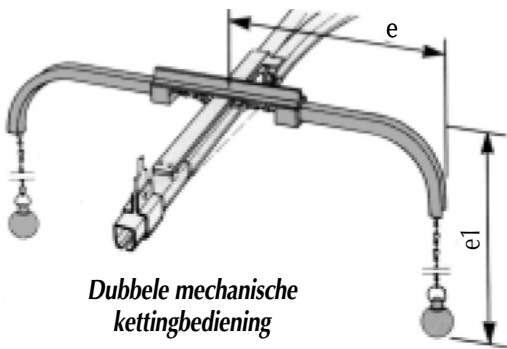
rail	bocht R	Art.
300	610	HW.1332.ZA
400	610	HW.1432.ZA
500	605	HW.1532.ZA
600	790	HW.1632.ZA



COMBINATIE VAN WISSELS.

a	750	750	805	1000
b	750	750	805	1000
c	140	140	200	210
R	610	610	605	790

BEDIENINGEN



Dubbele mechanische kettingbediening

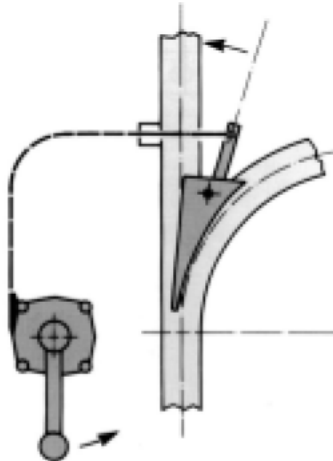
e=e1=500 mm standaard. Andere afmetingen op aanvraag.

De wissels kunnen op verschillende manieren bediend worden. Standaard is het de dubbele mechanische bediening met ketting op de wissel zelf, maar er bestaan ook : een mechanische bediening op afstand, pneumatisch of elektrisch.

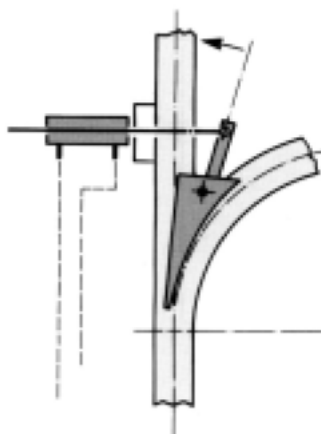
rail	Art.
300	HW.MSD.300
400	HW.MSD.300
500	HW.MSD.500
600	HW.MSD.500
700	HW.MSD.500

SPECIALE BEDIENINGEN

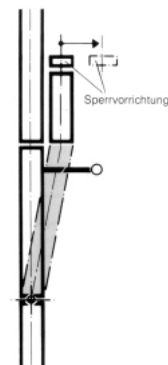
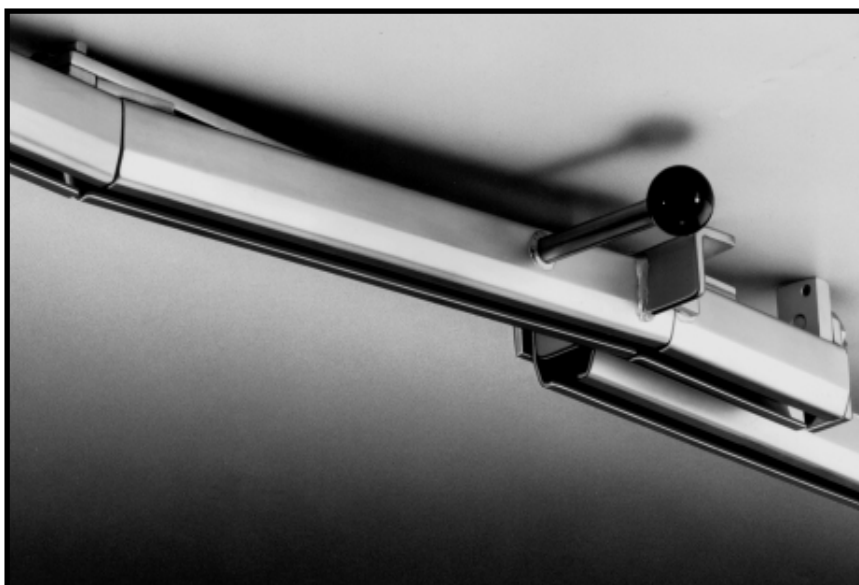
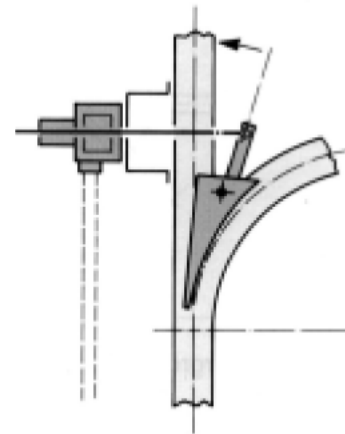
Mechanische bediening op afstand



Pneumatische bediening



Elektrische bediening



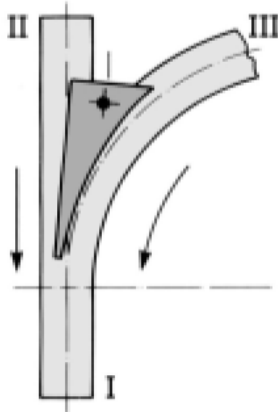
Inbrengstation :

Gebaseerd op het principe van de mobiele wissel, laat dit station het inbrengen of uitgaan van de last toe. Een veiligheidsgrendeling vermijdt elk ongeval met hangers en rolwagens tijdens de behandeling.

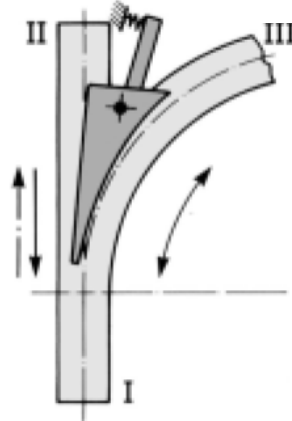
DIVERSEN

WISSELS MET MOBIELE KERN MET AUTOMATISCHE RICHTING

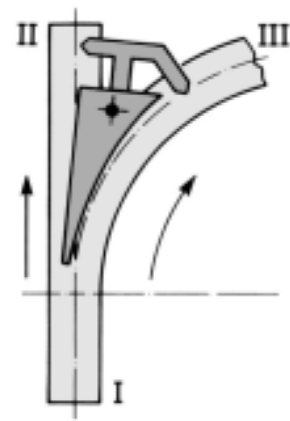
Type A :
automatisch
II → I
III → I



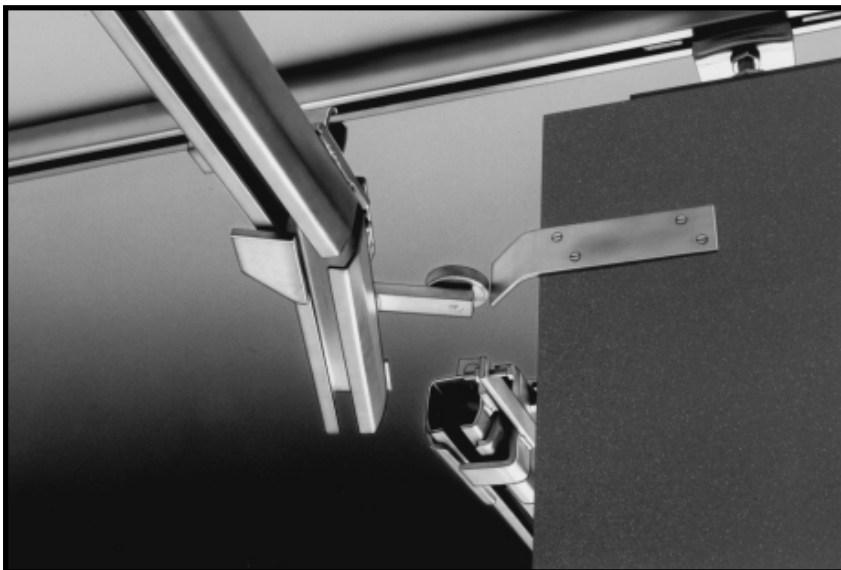
Type B :
kern op veer
II → I
III → I
I → III ou I → II (regelbaar)



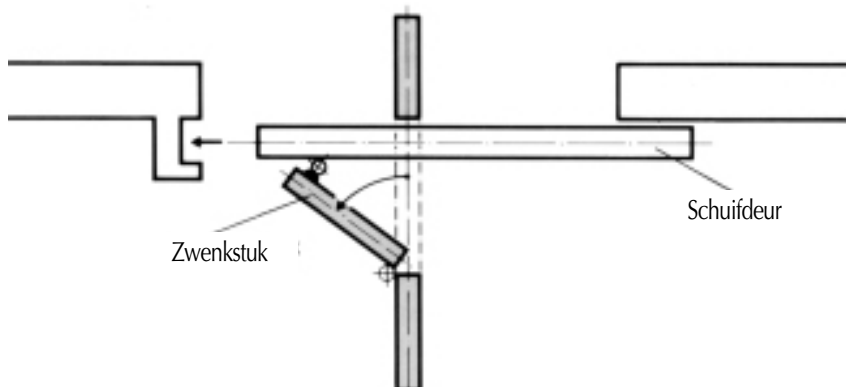
Type C :
automatische verandering bij elke doorgang
van de last
I → III vervolgens I → II
vervolgens I → III



ZWENKSTUK VOOR DEUR



Dit stuk wordt speciaal gebruikt voor de opening van deuren.
Het systeem werkt automatisch in de ene of de andere richting.



HEFSTATION

