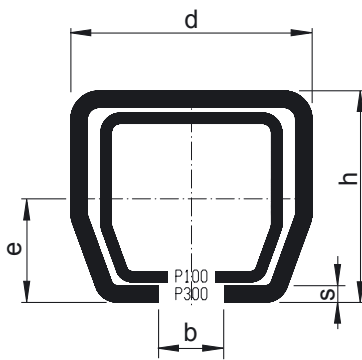
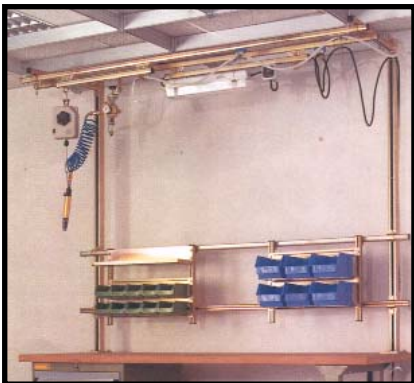


## KABELDRAAGSYSTEEM



Tekening van de railsecties op schaal 1/1

Dit systeem laat de geleiding van ronde, platte kabels en slangen toe.

In het algemeen voldoen de profielen P100 en P 302 voor de meeste toepassingen. De profielen P 400, P 500 en P 600 op blz. .... kunnen geleverd worden voor zeer zware kabels.

De profielen hebben een standaardlengte van 6 m en worden geleverd in geel verzinkt staal (galva). Op aanvraag kunnen ze ook geleverd worden in RVS of met kunststoffen bekleding. Ze dienen bevestigd te worden om de 1,1 of 2,5 m in rechte lijn en op aanvraag kunnen bochten gemaakt worden. In het kabelstation is het noodzakelijk om deze bevestigingsafstand met de helft te verkleinen.

De doorhanghoogte van de kabel bedraagt over het algemeen 1 m. Elke installatie mag slechts 1 meenemer bevatten.

De keuze van de kabelwagens is in functie van het type, afmeting en gewicht van de kabel. Speciale wagentjes voor aanpassing op "I" profielen kunnen geleverd worden.

De keuze wordt vervolgens gemaakt op basis van de grootte van het profiel.

De profielen moeten ondersteund worden door bevestigingsmoffen. De afstand tussen elke mof bedraagt 0,75 tot 1 m bij standaarduitvoeringen maar de afstand kan tot 2,5 m vergroot worden indien de last het toelaat.

rail	draagkracht par m (*) (daN)	h	d	b	s	e	Wx cm <sup>3</sup>	gewicht kg/m
100	80	28	30	8	1,75	15,6	1,08	1,28
300	100	35	40	11	2,75	19,9	2,52	2,52

(\*) De draagkracht wordt gegeven voor een afstand van 1 m tussen 2 steunen.

Indien de afstand groter is zal de draagkracht verminderen en moet ze bestudeerd en uitgerekend worden.

De kabeldragers, meenemerwagens en kabelklemmen zijn stevig en speciaal gemaakt voor industriële toepassingen.

Ze worden geleverd in geel verzinkte uitvoering.

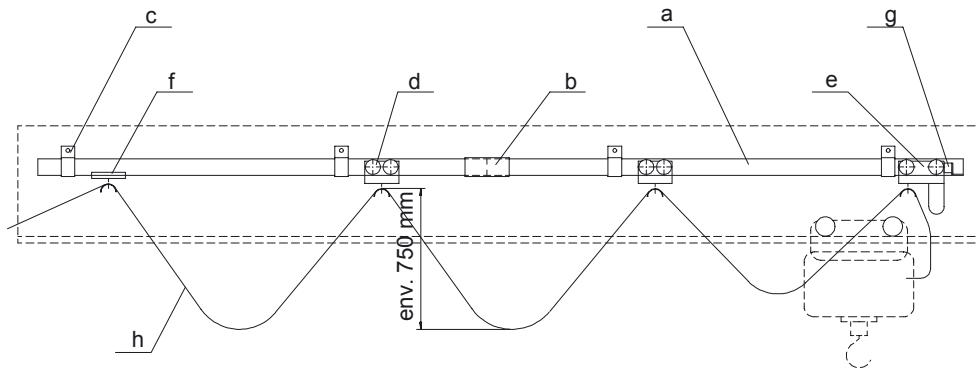
Ze hebben stof- en vuilbestendige wielletjes en zijn uitgerust met een klem op de beide zijden.

De platte kabelwagens zijn uitgerust met een volrubberen bescherming voor de kabel.

Er bestaan wagens met wielletjes in kunststof (polyamide) voor platte kabels tot 23 x 10 mm en voor ronde kabels tot 15 mm.

De wagens voor ronde kabels kunnen op aanvraag geleverd worden met 2 of 3 kabeldragers.

## KABELDRAAGSYSTEEM



### DRAAGKRACHT V/D KABELDRAGER IN FUNCTIE VAN HET RAIL TYPE

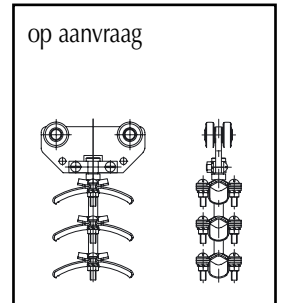
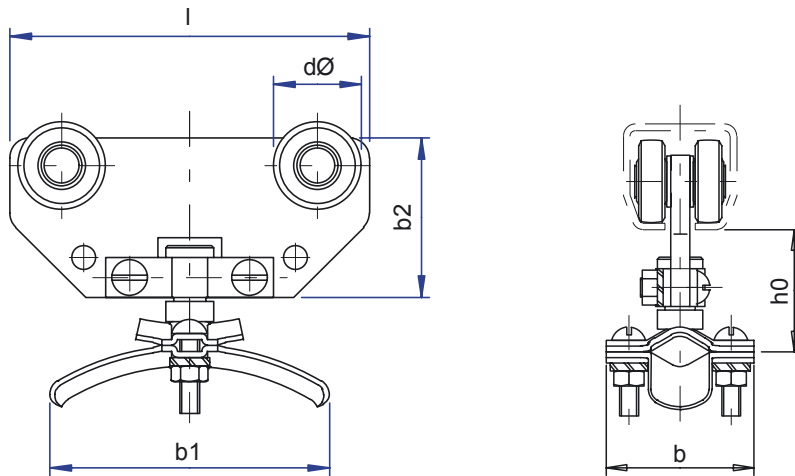
#### Typische installatie :

- a = profiel/ rail  
- zie detail
- b = verbindingsmof  
- zie monorail
- c = muur- of plafondbevestiging  
- zie monorail
- d = kabelwagen  
- zie detail
- e = meenemerwagen : 1 per installatie  
- zie detail
- f = eindklem  
- zie detail
- g = kabelklem  
- zie detail
- h = ronde of platte kabel

ronde kabel (mm)	100	300	400	500	600
Ø 8-15	•	•	•	•	•
Ø 16-24	•	•	•	•	•
Ø 25-32		•	•	•	•
Ø 33-43		•	•	•	•
Ø 44-60			•	•	•
draagkracht (daN)	10	20	40	60	80

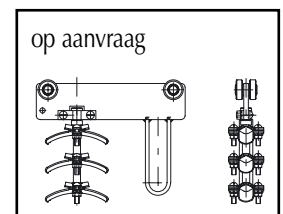
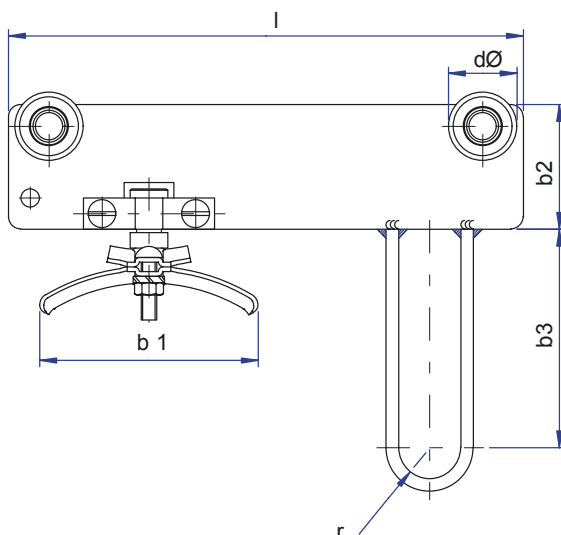
vlakke kabel (mm)	100	300	400	500	600
55 x 20	•	•	•	•	•
125 x 40		•	•	•	•
200 x 60			•	•	•
150 x 40				•	•
200 x 60					•
draagkracht (daN)	10	20	40	60	80

## KABELDRAGER VOOR RONDE KABEL



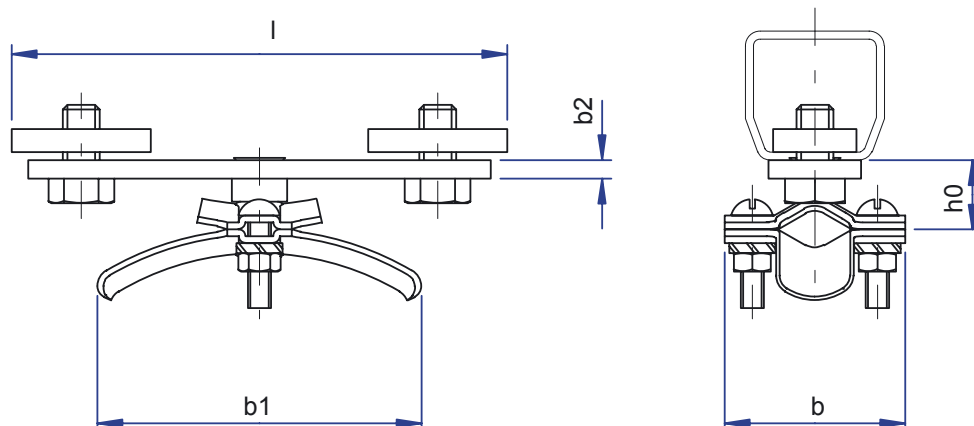
rail	Ø kabel	h0	l	Ød	b	b1	b2	draagkracht (daN)	gewicht (kg)	Art.
<b>100</b>	8-15	32	90	22	39	70	40	10	0,255	<b>HW.0135.11</b>
<b>100</b>	16-24	37	90	22	50	100	40	10	0,300	<b>HW.0135.21</b>
<b>300</b>	8-15	42,5	100	28	39	70	60	20	0,540	<b>HW.0335.11</b>
<b>300</b>	16-24	47,5	100	28	50	100	60	20	0,585	<b>HW.0335.21</b>
<b>300</b>	25-32	52,5	150	28	80	140	60	20	0,840	<b>HW.0335.31</b>
<b>300</b>	33-43	63	150	28	105	175	60	20	1,290	<b>HW.0335.41</b>

## MEENEEMWAGEN VOOR RONDE KABEL

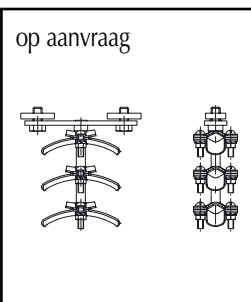


rail	Ø kabel	h0	l	Ød	b	b1	b2	b3	r	draagkracht (daN)	gewicht (kg)	Art.
<b>100</b>	8-15	32	165	22	39	70	40	70	20	10	0,475	<b>HW.0135.14</b>
<b>100</b>	16-24	37	165	22	50	100	40	70	20	10	0,515	<b>HW.0135.24</b>
<b>300</b>	8-15	42,5	225	28	39	70	60	70	20	20	0,990	<b>HW.0335.14</b>
<b>300</b>	16-24	47,5	225	28	50	100	60	70	20	20	1,050	<b>HW.0335.24</b>
<b>300</b>	25-32	52,5	225	28	80	140	60	70	20	20	1,190	<b>HW.0335.34</b>
<b>300</b>	33-43	63	310	28	105	175	60	70	20	20	1,780	<b>HW.0335.44</b>

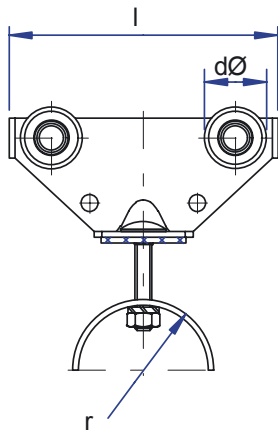
## KABELKLEM VOOR RONDE KABEL



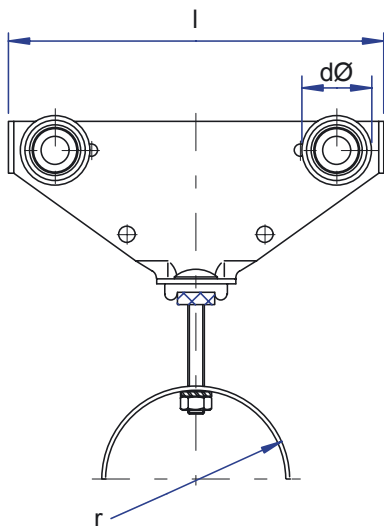
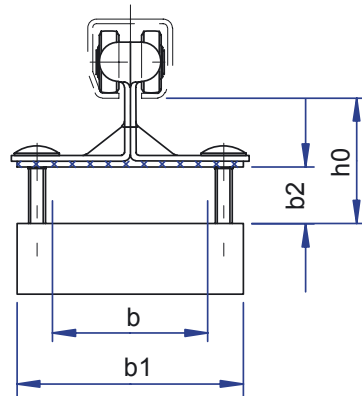
rail	Ø kabel	h0	l	b	b1	b2	draagkracht (daN)	gewicht (kg)	Art.
<b>100</b>	8-15	15	107	39	70	4	10	0,155	<b>HW.0135.17</b>
<b>100</b>	16-24	20	107	50	100	4	10	0,200	<b>HW.0135.27</b>
<b>300</b>	8-15	29	150	39	70	6	40	0,285	<b>HW.0435.17</b>
<b>300</b>	16-24	26	150	50	100	6	40	0,325	<b>HW.0435.27</b>
<b>300</b>	25-32	32	210	80	140	6	40	0,710	<b>HW.0435.37</b>
<b>300</b>	33-43	42,5	210	105	175	6	40	1,050	<b>HW.0435.47</b>
<b>300</b>	44-60	48	210	125	240	6	40	1,940	<b>HW.0435.57</b>



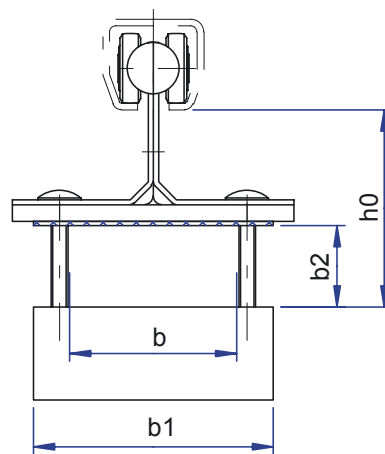
## KABELDRAGER VOOR VLAKKE KABEL



Art. HW.0137.01.055

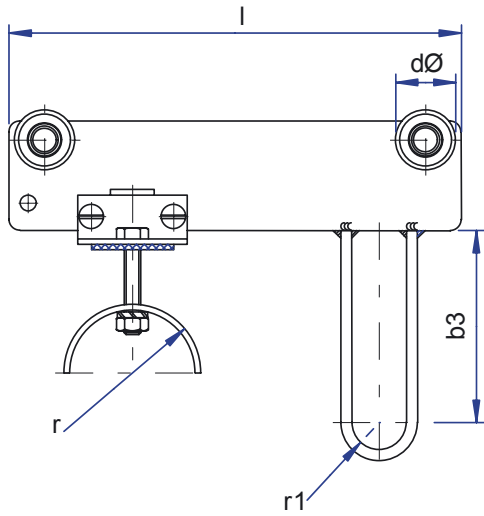


Art. HW.0337.01...

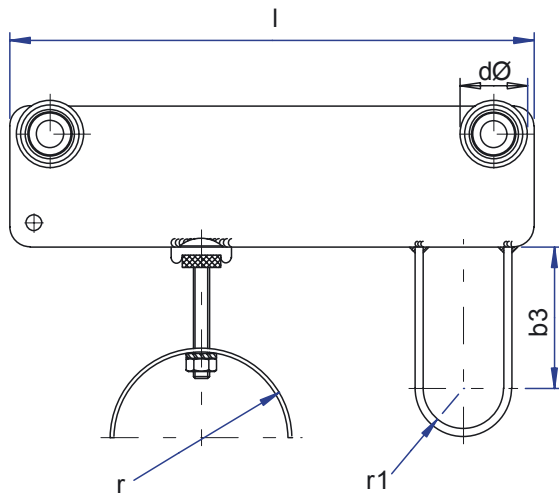
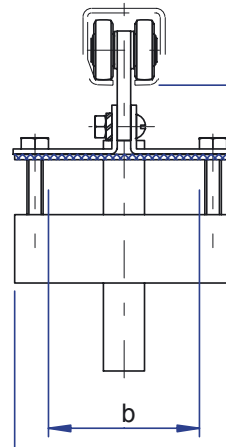


rail	geleiding	h0	l	Ød	b	b1	b2	r	draagkracht (daN)	gewicht (kg)	Art.
100	55 x 20	44	95	22	55	80	20	25	10	0,350	HW.0137.01.055
300	60 x 40	86	150	28	60	94	40	45	20	0,825	HW.0337.01.060
300	100 x 40	86	180	28	100	135	40	45	20	1,145	HW.0337.01.100
300	125 x 40	86	180	28	125	160	40	45	20	1,200	HW.0337.01.125

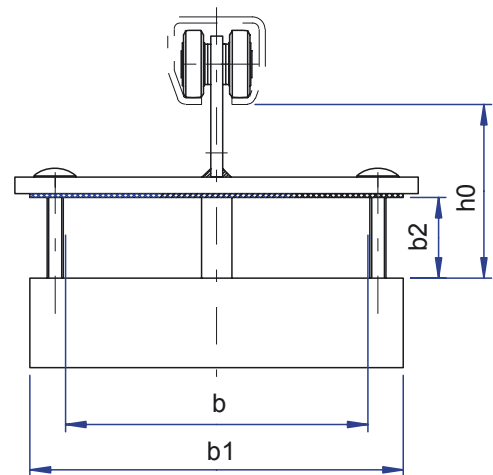
## MEENEEMWAGEN VOR VLAKKE KABEL



Art. HW.0137.11.055



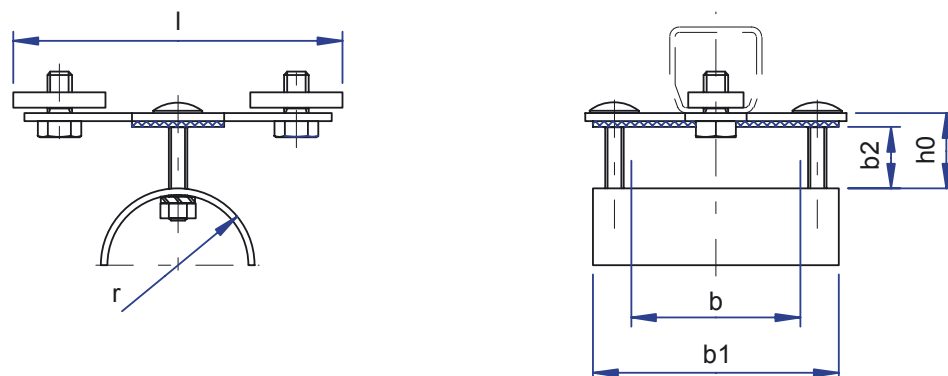
Art. HW.0337.11...



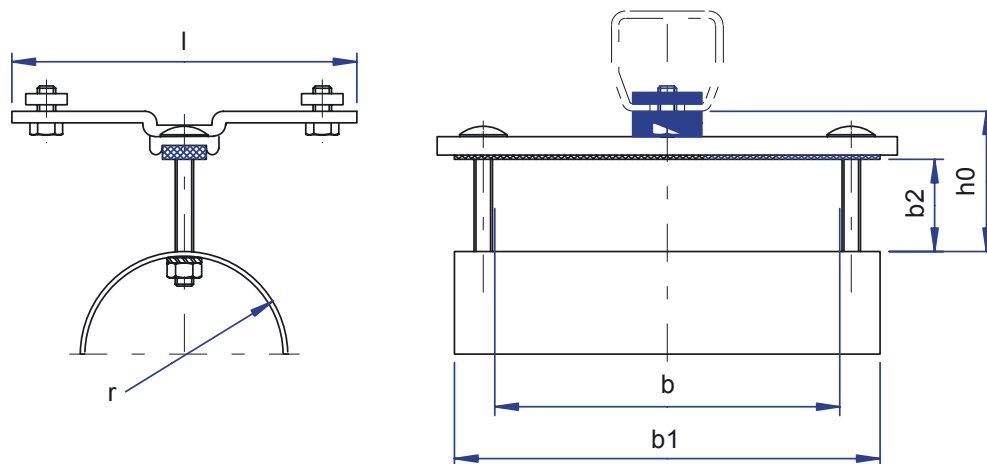
rail	geleiding	h0	l	Ød	b	b1	b2	b3	r	r1	draagkracht (daN)	gewicht (kg)	Art.
100	55 x 20	47	165	22	55	80	20	70	25	20	10	0,620	<b>HW.0137.11.055</b>
300	60 x 40	81	260	28	60	94	40	70	45	20	20	1,365	<b>HW.0337.11.060</b>
300	100 x 40	81	260	28	100	135	40	70	45	20	20	1,540	<b>HW.0337.11.100</b>
300	125 x 40	81	260	28	125	160	40	70	45	20	20	1,595	<b>HW.0337.11.125</b>

## KABELKLEM VOOR VLAKKE KABEL

Art. HW.0137.21.055



Art. HW.0337.21...



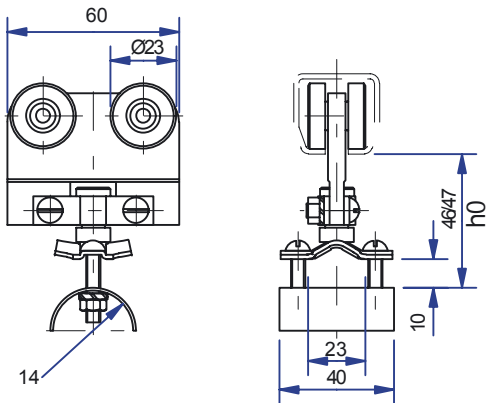
rail	geleiding	h0	l	b	b1	b2	r	draagkracht (daN)	gewicht (kg)	Art.
100	55 x 20	24,5	107	55	80	20	25	10	0,260	HW.0137.21.055
300	60 x 40	66	150	60	94	40	45	20	0,630	HW.0337.21.060
300	100 x 40	66	150	100	135	40	45	20	0,775	HW.0337.21.100
300	125 x 40	66	150	125	160	40	45	20	0,860	HW.0337.21.125

## BENODIGDHEDEN VOOR RAIL TYPE P 300

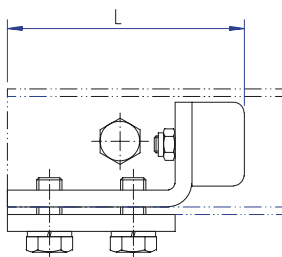
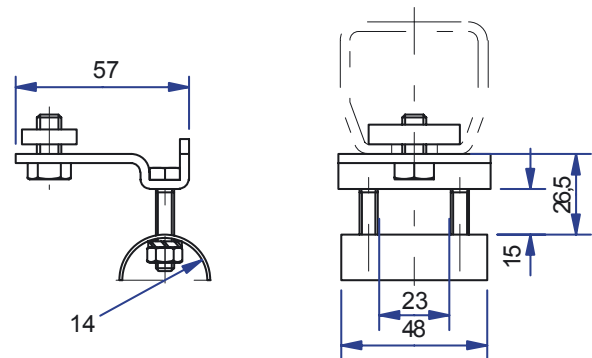
VOOR PLATTE KABELS TOT 23 X 10 MM OF RONDE KABELS TOT Ø 15 MM

### KABELDRAGER IN KUNSTSTOF - ARTIKEL HW.1335.61

Ook voor rail 100 met h0 = 47 i.p.v. 46 - Art. HW.1135.61

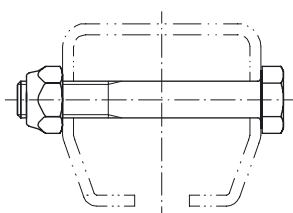


### EINDKLEM - Art. HW.1335.22



### STOPPER

rail	L	Art.
300	70	<b>HW.1300.20</b>
400	75	<b>HW.1400.20</b>
500	113	<b>HW.1500.20</b>
600	130	<b>HW.1600.20</b>
700	130	<b>HW.1700.20</b>



### VEILIGHEIDSPIN

rail	Art.
300	<b>HW.1300.20.S</b>
400	<b>HW.1400.20.S</b>
500	<b>HW.1500.20.S</b>
600	<b>HW.1600.20.S</b>
700	<b>HW.1700.20.S</b>