

NIVELEERELEMENT

GWN.355

MATERIAAL EN UITVOERING :

Ref. GWN.355...ST = lichaam uit gebruid staal en kogelschijf DIN 6319 uit gehard staal.

Ref. GWN.355...RF= lichaam en kogelschijf DIN 6319 uit RVS 303.

Schroef DIN 912 en rondsel DIN 433 uit RVS 304.

OPMERKING :

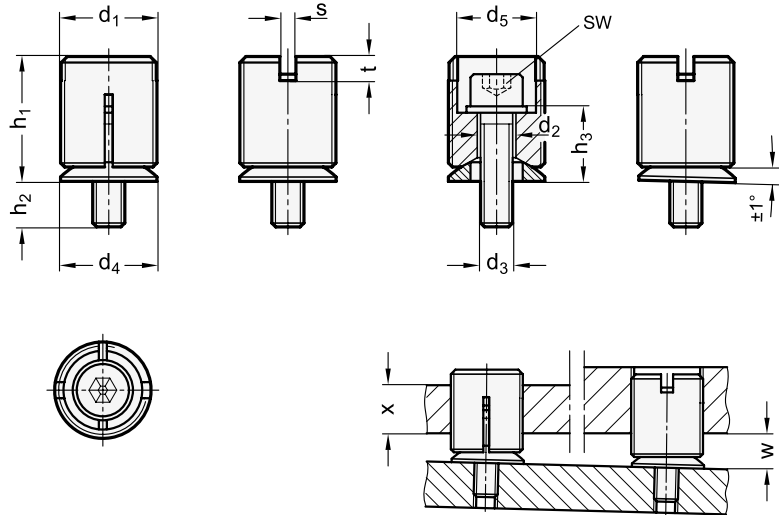
Deze elementen worden gebruikt voor het nivelleren en voor het aanpassen.

De aanpassing gebeurt door het montagewerktuig Ref. GWN.3551 voorzien van een kop met buitenseskant.

Ideaal gebruik met een zeskantsleutel en een vlakke sleutel met kliksysteem (racagnac).

De waarden "w", "x" alsook de statische last "F" moeten gecontroleerd worden.

Ze dienen als referentie maar kunnen nochtans verschillend zijn volgens de toepassing.



d1	Ø d2	d3	Ø d4	Ø d5	h1	h2	h3	s	sw	t	W max.	W min.	statische last (daN)	Ref.
M12 x 1	4,5	M4	12	9,1	19,1	10,9	9,1	2	3	3	8	8	4,4	GWN.355.12...
M18 x 1	7	M6	17	12,6	26,8	10,1	14,9	2	5	3	13	12	10	GWN.355.18...
M24 x 1,5	9	M8	24	19,6	31,1	11,3	18,7	4	6	6	17	16	29,5	GWN.355.24...
M30 x 1,5	13	M12	30	25,6	32,6	20,4	19,6	4	10	6	17	20	43	GWN.355.30...
M36 x 1,5	18	M16	36	31,6	45,7	15,8	24,2	4	14	6	21	24	91	GWN.355.36...

BESTELVOORBEELD :

Ref. GWN.355.12 en acier = Ref. GWN.355.12.ST

Ref. GWN.355.36 en INOX = Ref. GWN.355.36.RF

MONTAGEWERKTUIG VOOR NIVELEERELEMENT

GWN.3551


MATERIAAL : staal, gehard en gebruind.

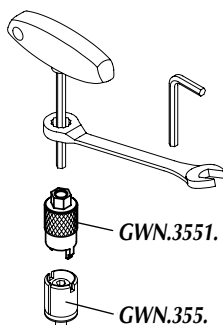
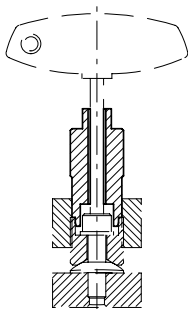
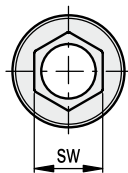
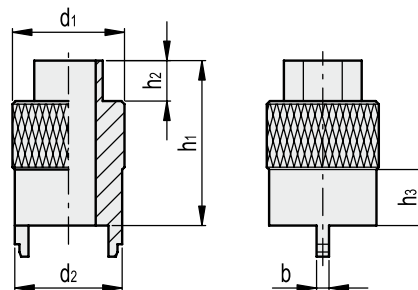
OPMERKING :

Dient voor het aanpassen van de niveleerelementen GWN.355 d.m.v. een zeskantsleutel en een vlakke sleutel met kliksysteem.

Dit werktuig is voorzien bovenaan van een kop met een buitenzeskant om het lichaam van het element te schroeven.

Voor het aanpassen, eerst het lichaam schroeven in de gewenste positie en tergelijktijd de schroef aanspannen om het element te beveiligen.

Om deze regeling te behouden kan het montagewerktuig als tegenmoer gebruikt worden.



$\varnothing d1$	b	$\varnothing d2$	h1	h2	h3	SW	koppel max (daN)	Ref.
12	2	11	35	7	6	8	20	GWN.3551.12
18	2	17	39	8	9	11	50	GWN.3551.18
24	4	22.5	43	9	12	13	75	GWN.3551.24
30	4	28.5	48	11	15	17	100	GWN.3551.30
36	4	34.5	53	13	18	22	150	GWN.3551.36