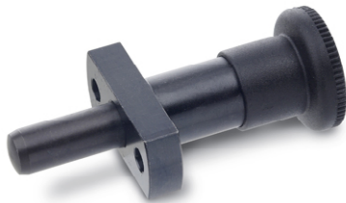


PRECISIE BLOKKEERSTIFT MET LANG CILINDRISCHE STIFT

GWN.8173



MATERIAAL EN UITVOERING :

Knop uit zwarte matte polyamide (PA), niet demonteerbaar.

Lichaam uit staal, gebruid.

Stift gehard en geslepen.

- Ref. GWN.8173.xx.xx.B = niet vergrendelbaar

- Ref. GWN.8173.xx.xx.C = vergrendelbaar.

OPMERKING :

Deze blokkeerstiften gecombineerd met de geleidingsbussen DIN 172

en DIN 179 laten een zeer preciese positionering toe.

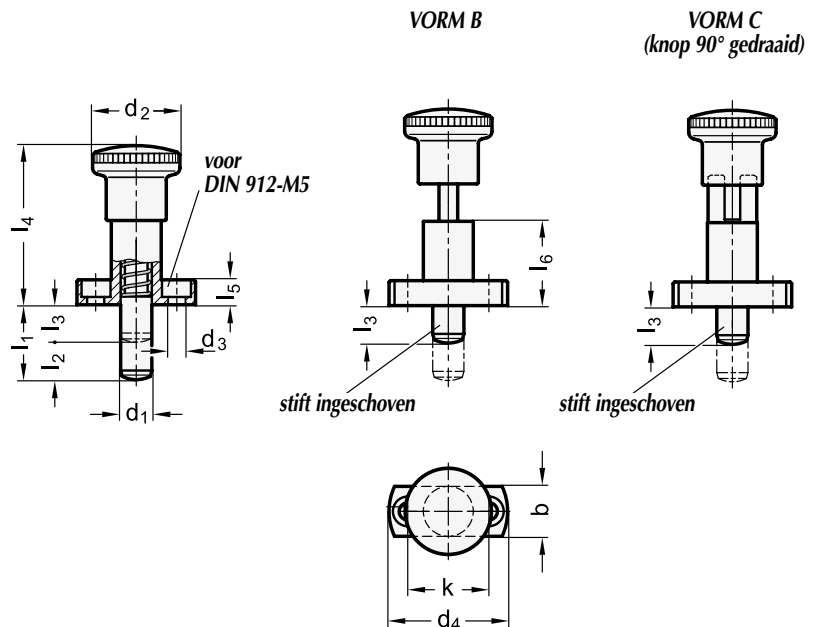
De stiften (tolerantie h6) en de bussen (tolerantie F7) zijn gehard en geslepen.

Hoe langer de bus, hoe precieser de geleiding.

De vergrendelbare uitvoering is nuttig wanneer de stift uitgeschakeld moet blijven.

Hiervoor trekt men de knop en draait hem 90°.

Een blokkeergleuf verhindert dat de knop door eventuele trillingen terugdraait.



Ø d1 h6	l1	l2 koers	b3	b	Ø d2	Ø d3	Ø d4	k	l4	l5	l6	Kracht (N)	Ref.
6	18	9	9	13	23	4,3	34	23	45	6	25	6 - 25	GWN.8173.06.18...
6	24	9	15	13	23	4,3	34	23	45	6	25	6 - 25	GWN.8173.06.24...
8	20	10	10	16	28	5,5	38	26	51	8	27	8,5 - 28	GWN.8173.08.20...
8	26	10	16	16	28	5,5	38	26	51	8	27	8,5 - 28	GWN.8173.08.26...
10	24	12	12	16	28	5,5	38	26	51	8	27	9,5 - 38	GWN.8173.10.24...
10	32	12	20	16	28	5,5	38	26	51	8	27	9,5 - 38	GWN.8173.10.32...

BESTELVOORBEELD :

Ref. GWN.8173. d1 = 6, l1 = 24, niet vergrendelbaar= Ref. GWN.8173.06.24.B

Ref. GWN.8173. d1 = 10, l1 = 32, vergrendelbaar = Ref. GWN.8173.10.32.C

PRECISIE BLOKKEERSTIFT MET LANG CONISCHE STIFT

GWN.8175



MATERIAAL EN UITVOERING :

Knop uit zwarte matte polyamide (PA), niet demonteerbaar.

Lichaam uit staal, gebruind.

Stift gehard en geslepen.

- Ref. GWN.8175.xx.xx.B = niet vergrendelbaar

- Ref. GWN.8175.xx.xx.C = vergrendelbaar.

OPMERKING :

Deze blokkeerstiften gecombineerd met de bussen DIN 172

of DIN 179 en de conische bussen

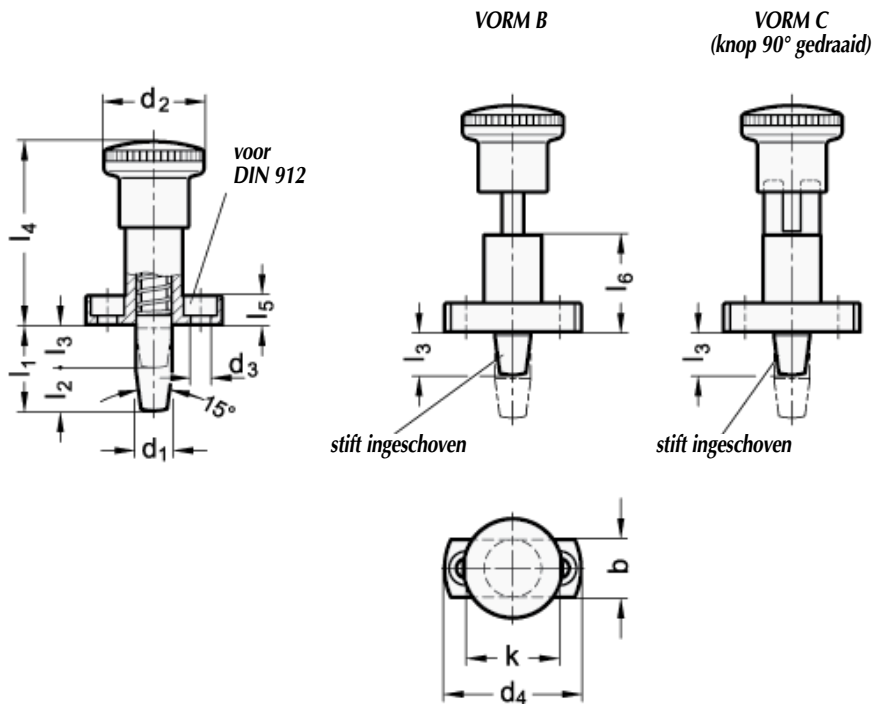
GWN.1721 of 1791 laten een speelvrije positionering toe.

De conische stiften en de conische bussen zijn gehard en geslepen.

De vergrendelbare uitvoering is nuttig wanneer de stift uitgeschakeld moet blijven.

Hiervoor trekt men de knop en draait hem 90°.

Een blokkeerleuf verhindert dat de knop door eventuele trillingen terugdraait.



Ø d1 h6	l1	l2 koers	b3	b	Ø d2	Ø d3	Ø d4	k	l4	l5	l6	l7	l8 min-max	l9	Kracht (N)	Ref.
6	18	9	9	13	23	4,3	34	23	45	6	25	7	9 - 10	17,5	6 - 25	GWN.8175.06.18...
6	24	9	15	13	23	4,3	34	23	45	6	25	7	15 - 16	23,5	6 - 25	GWN.8175.06.24...
8	20	10,6	9,4	16	28	5,3	38	26	51	8	27	9	9,4 - 10	19,5	8,5 - 28	GWN.8175.08.20...
8	26	10,6	15,4	16	28	5,3	38	26	51	8	27	9	15,4 - 16	25,5	8,5 - 28	GWN.8175.08.26...
10	24	12,6	11,4	16	28	5,3	38	26	51	8	27	11	11,4 - 12	23,5	11,5 - 40	GWN.8175.10.24...
10	32	12,6	19,4	16	28	5,3	38	26	51	8	27	11	19,4 - 20	31,5	11,5 - 40	GWN.8175.10.32...

BESTELVOORBEELD :

Ref. GWN.8175. d1 = 6, l1 = 24, niet vergrendelbaar = Ref. GWN.8175.06.24.B

Ref. GWN.8175. d1 = 10, l1 = 32, vergrendelbaar = Ref. GWN.8175.10.32.C

CILINDRISCHE POSITIONEERBUS DIN 172 / DIN 179

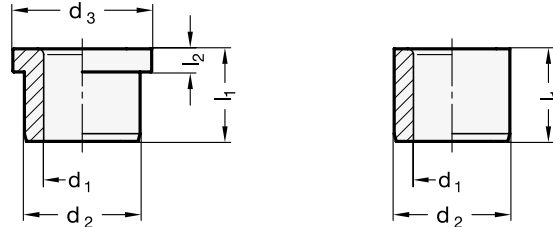
D179/172



MATERIAAL : gehard staal : 60 – 64 HRC.

- Ref. D172... = met kraag
- Ref. D179... = zonder kraag

OPMERKING : gebruik met de precisie blokkeerstiften Ref. GWN.8173 en 8175.



Ø d1 F7	l1	Ø d2 h6	Ø d3	l2	Ref.	
					zonder kraag	met kraag
B6	10	10	13	3	D179.0600.010	D172.0600.010
B6	16	10	13	3	D179.0600.016	D172.0600.016
B8	10	10	15	3	D179.0800.010	D172.0800.010
B8	16	10	15	3	D179.0800.016	D172.0800.016
B10	12	15	18	3	D179.1000.012	D172.1000.012
B10	20	15	18	3	D179.1000.020	D172.1000.020

CONISCHE POSITIONEERBUS

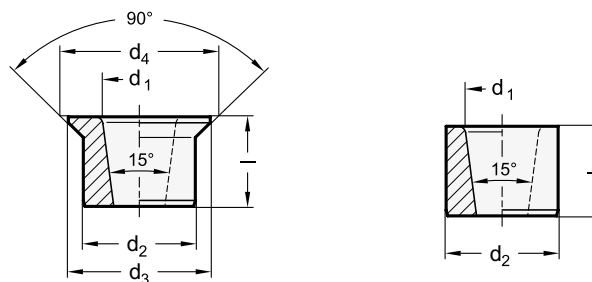
GWN.1791/1721



MATERIAAL EN UITVOERING : gehard staal : 60 – 64 HRC

- Ref. GWN.1721... = met kraag.
- Ref. GWN.1791... = zonder kraag..

OPMERKING : gebruik met de precisie blokkeerstiften Ref. GWN.8175...



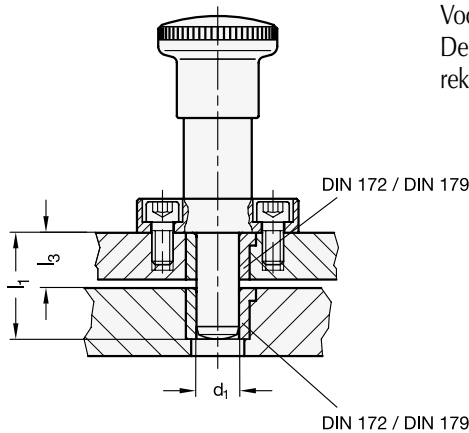
Ø d1	Ø d2 n6	Ø d3	Ø d4	l	Ref.	
					zonder kraag	met kraag
6	10	12,5	13,5	8	GWN.1791.06.10	GWN.1721.06.10
8	12	15	16	10	GWN.1791.08.12	GWN.1721.08.12
10	15	19	20,6	12	GWN.1791.10.15	GWN.1721.10.15

MONTAGE VOOR PRECISIE BLOKKEERSTIFT

GWN.8173

Met cilindrische stift.

Voor elke stift $\varnothing d_1$ bestaat er 2 lengtes l_1 naar keuze.
De lengte l_3 moet het volledige uittrekken van de stift verzekeren ;
rekening houdend met de buslengte, de plaatdikte en een eventuele speling.



MONTAGE VOOR PRECISIE BLOKKEERSTIFT

GWN.8175

Met conische stift.

Voor elke stift $\varnothing d_1$ bestaat er 2 lengtes l_1 naar keuze.
De lengte l_7 is bepaald in functie van het conisch gedeelte van de stift.
De lengte l_8 moet het volledige uittrekken van de stift verzekeren ;
rekening houdend met de buslengte, de plaatdikte en een eventuele speling.
In vergrendeldstand moet de afstand tussen het einde van de stift
en het einde van de conische bus van min. 0,5 mm zijn.

