

ONDERBOUWSPANSTUK EN ANSLAGSTUK VOOR GEHEVEN WERKSTUK

H.23211



MATERIAAL EN UITVOERING :

Massief stuk uit nodulaire gietijzer "GGG".

Spankracht : 2.000 daN.

Spankoppel : max 50 Nm.

Ref. H.23211.0010 : spanstuk

Ref. H.23211.0020 : aanslag

OPMERKING :

Dankzij deze spancomponenten is het mogelijk het geheel van de bovenzijde van het te bewerken werkstuk en de complete oppervlakte van de machinetafel te gebruiken.

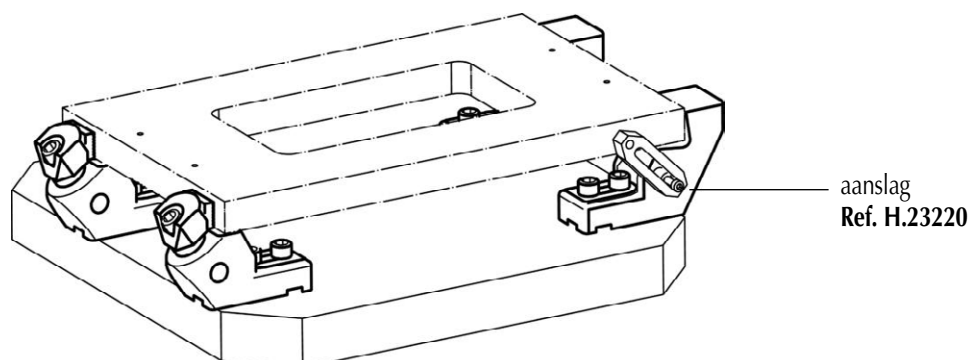
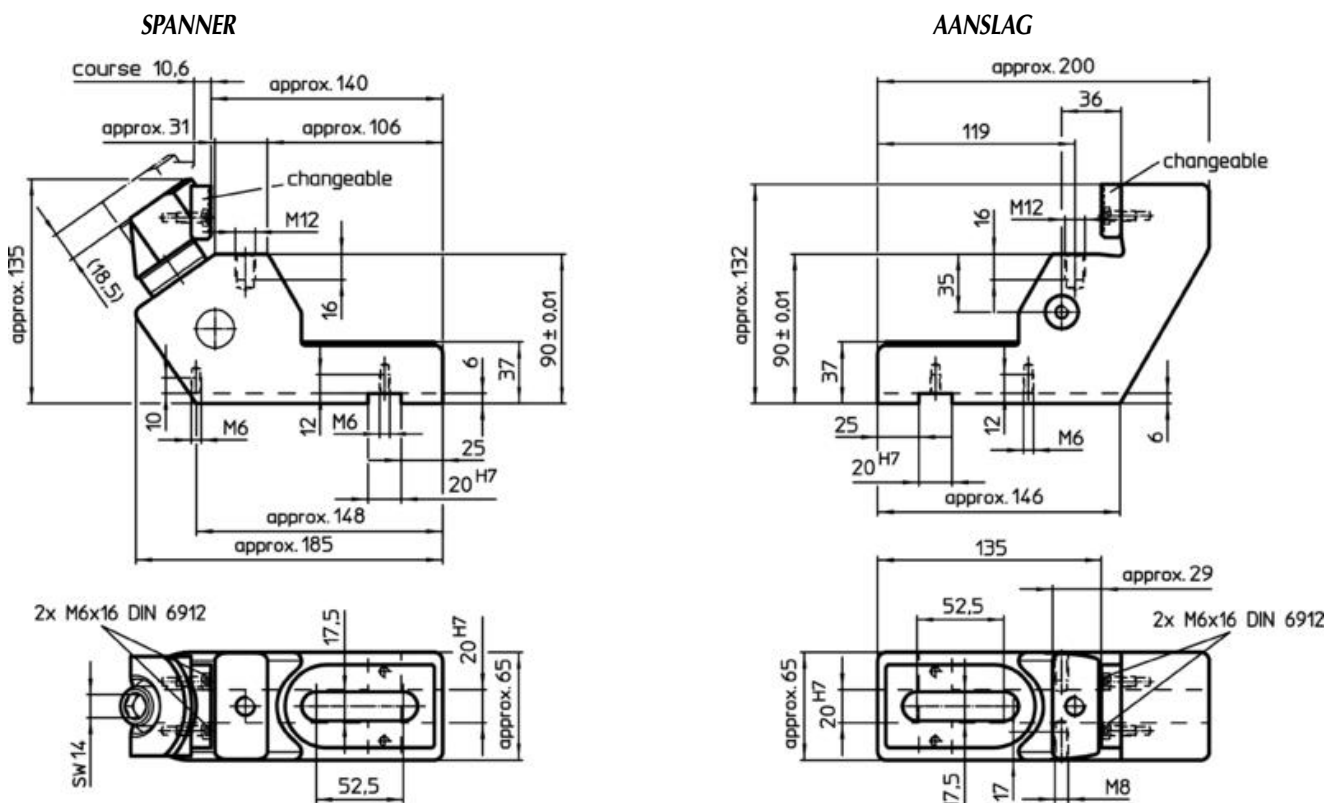
Het stuk wordt gepositioneerd op de verwisselbare precisiespanbek en wordt gespannen. Het is ook mogelijk andere spanbekken te gebruiken – zie Ref. H.1138...

Voordelen :

neerdrukeffect door de neiging van de spanbek

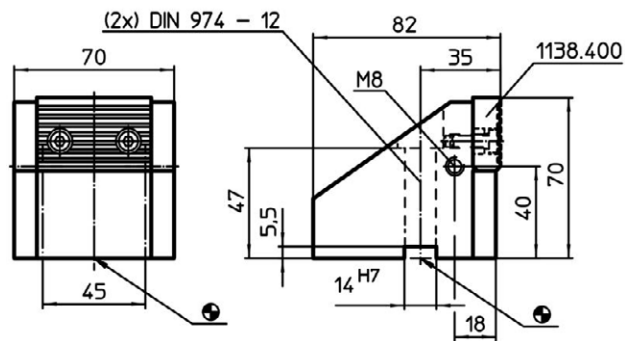
mogelijkheid om laterale aanslagen te monteren Ref. H.23220...

mogelijke bevestiging in T-gleuven met vaste gleufblokken Ref. H.23110.

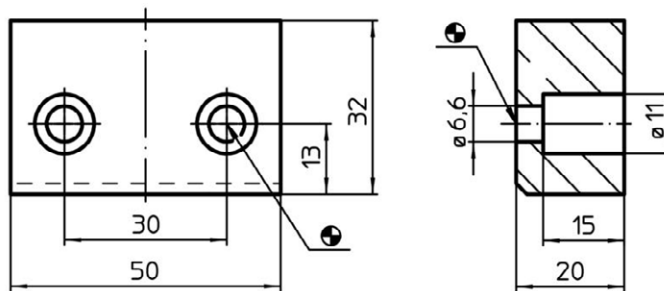


ONDERBOUWSPANSTUK EN ANSLAGSTUK VOOR GEHEVEN WERKSTUK

Vaste spanbekken :
 Ref. H.1137.400 - staal gecementeerd, geslepen.



Uitwisselbare spanbekken :
 Ref. H.1138.100 – zachte spanbek uit aluminium



Ref. H.1138.400 – geribbelde / gladde spanbek uit cementeerstaal, gebruind.

