

PENDELOPZETSTUK MET AUTOMATISCHE TERUGSTELLING

H.22731



MATERIAAL EN UITVOERING :

Lichaam uit gefosfateerd bewerkingsstaal of uit RVS 1.4057 (AISI 43(1)).

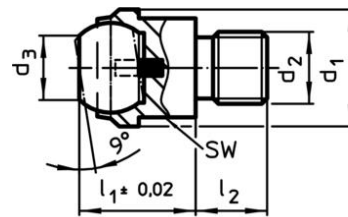
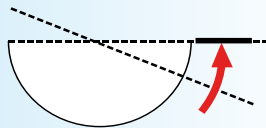
Kogel uit gehard staal of uit gehard RVS 1.3541 (AISI 420 C).

Veerelement uit PUR kunststof.

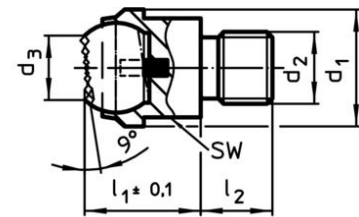
De kogel is tegen verdraaiing vergrendeld – max pendelhoek : 9°.

De max. draagkracht is identiek in staal en RVS.

Dit pendelopzetstuk met een automatische terugkeer in de oorspronkelijke horizontale stand is gebreveteerd en waterdicht. Ze zorgt voor een perfecte positionering van de kogel en vermijdt een slechte spanproces.



tekening 1



tekening 2

d 1	d 2	d 3	l 1	l 2	kogel	SW	max last. (kN)	tractie (Nm)	gewicht (g)	Ref.
met buitenschroefdraad en afgevlakte kogel - staal (tekening 1)										
13	M6	7,2	13	8	10	11	10	10,0	13	H.22731.0012
13	M8	7,2	13	8	10	11	10	25,0	14	H.22731.0013
20	M8	10,5	18	10	16	17	25	25,0	39	H.22731.0018
20	M10	10,5	18	10	16	17	25	46,0	40	H.22731.0019
20	M12	10,5	18	12	16	17	25	82,0	44	H.22731.0020
30	M16	20,0	27	16	25	27	90	206,0	153	H.22731.0030
50	M20	34,5	35	20	40	41	165	407,0	491	H.22731.0050
50	M24	34,5	35	24	40	41	165	698,0	526	H.22731.0060
met buitenschroefdraad en afgevlakte kogel - RVS (tekening 1)										
13	M6	7,2	13	8	10	11	10	10,0	13	H.22731.0112
13	M8	7,2	13	8	10	11	10	25,0	14	H.22731.0113
20	M8	10,5	18	10	16	17	25	25,0	39	H.22731.0118
20	M10	10,5	18	10	16	17	25	46,0	40	H.22731.0119
20	M12	10,5	18	12	16	17	25	82,0	44	H.22731.0120
30	M16	20,0	27	16	25	27	90	206,0	153	H.22731.0130
50	M20	34,5	35	20	40	41	165	407,0	491	H.22731.0150
50	M24	34,5	35	24	40	41	165	698,0	526	H.22731.0160
met buitenschroefdraad en afgevlakte gewafelde kogel - staal (tekening 2)										
13	M6	7,2	13	8	10	11	10	10,0	13	H.22731.0312
13	M8	7,2	13	8	10	11	10	25,0	14	H.22731.0313
20	M8	10,5	18	10	16	17	25	25,0	39	H.22731.0318
20	M10	10,5	18	10	16	17	25	46,0	40	H.22731.0319
20	M12	10,5	18	12	16	17	25	82,0	44	H.22731.0320
30	M16	20,0	27	16	25	27	90	206,0	152	H.22731.0330
50	M20	34,5	35	20	40	41	165	407,0	487	H.22731.0350
50	M24	34,5	35	24	40	41	165	698,0	521	H.22731.0360



PENDELOPZETSTUK MET AUTOMATISCHE TERUGSTELLING

H.22731



MATERIAAL EN UITVOERING :

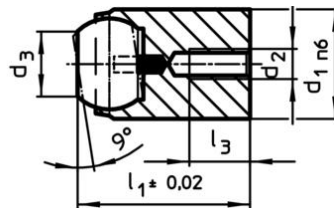
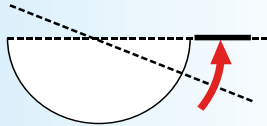
Lichaam uit gefosfateerd bewerkingsstaal of uit RVS 1.4057 (AISI 43(1)).

Kogel uit gehard staal of uit gehard RVS 1.3541 (AISI 420 C).

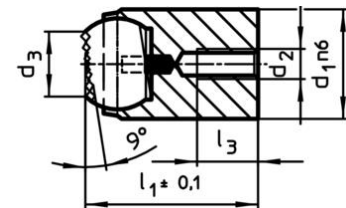
Veerelement uit PUR kunststof.

De kogel is tegen verdraaiing vergrendeld – max pendelhoek : 9°.

Dit pendelopzetstuk met een automatische terugkeer in de oorspronkelijke horizontale stand is gebreveteerd en waterdicht. Ze zorgt voor een perfecte positionering van de kogel en vermijdt een slechte spanproces.



tekening 1



tekening 2

d 1	d 2	d 3	l 1	l 3	bille	Ø H7	SW	max last. (kN)	tractie (Nm)	gewicht (g)	Ref.
afgevlakte kogel - staal (tekening 1)											
12 n6	M3	7,2	17	3,2	10	12	12	10 (1)	1,3	14	H.22731.0412
18 n6	M4	10,5	23	4,0	16	18	14	25 (1)	2,9	40	H.22731.0418
28 n6	M5	20,0	34	6,0	25	28	22	90 (1)	6,0	150	H.22731.0428
afgevlakte kogel - RVS (tekening 1)											
12 n6	M3	7,2	17	3,2	10	12	12	10 (1)	1,3	14	H.22731.0452
18 n6	M4	10,5	23	4,0	16	18	14	25 (1)	2,9	40	H.22731.0458
28 n6	M5	20,0	34	6,0	25	28	22	90 (1)	6,0	150	H.22731.0468
afgevlakte gewafelde kogel - staal (tekening 2)											
12 n6	M3	7,2	17	3,2	10	12	12	10 (1)	1,3	14	H.22731.0712
18 n6	M4	10,5	23	4,0	16	18	14	25 (1)	2,9	40	H.22731.0718
28 n6	M5	20,0	34	6,0	25	28	22	90 (1)	6,0	150	H.22731.0728



VERSTELBAAR PENDELOPZETSTUK MET AUTOMATISCHE TERUGSTELLING

H.22741


MATERIAAL EN UITVOERING :

Lichaam uit gefosfateerd bewerkingsstaal of uit RVS 1.4057 (AISI 431).

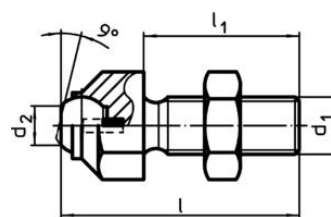
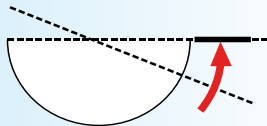
Kogel uit gehard staal of uit gehard RVS 1.3541 (AISI 420 C).

Veerelement uit PUR kunststof.

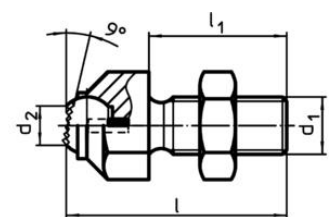
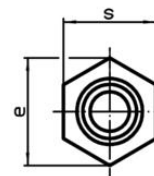
De kogel is tegen verdraaiing vergrendeld – max pendelhoek : 9°.

De max. draagkracht is identiek in staal en RVS.

Dit pendelopzetstuk met een automatische terugkeer in de oorspronkelijke horizontale stand is gebreveteerd en waterdicht. Ze zorgt voor een perfecte positionering van de kogel en vermijdt een slechte spanproces.



tekening 1



tekening 2

s	d1	l	l1	d2	e	kogel	max last. (kN)	tractie (Nm)	gewicht (g)	Ref.
afgevlakte kogel - staal (tekening 1)										
13	M8	36,6	25	5,8	14,5	8,5	8	25	19	H.22741.0013
17	M10	45,7	30	8,6	19,0	12,0	8	46	43	H.22741.0016
17	M12	50,7	35	8,6	19,0	12,0	15	82	55	H.22741.0017
24	M16	60,7	40	10,5	27,0	16,0	25	206	124	H.22741.0024
30	M20	77,3	50	20,0	33,0	25,0	90	407	267	H.22741.0030
36	M24	100,0	70	20,0	40,0	25,0	90	698	457	H.22741.0036
46	M30 x 1,5	100,0	65	34,6	51,0	40,0	165	1355	797	H.22741.0046
afgevlakte kogel - RVS (tekening 1)										
13	M8	36,6	25	5,8	14,5	8,5	8	25	19	H.22741.0113
17	M10	45,7	30	8,6	19,0	12,0	8	46	43	H.22741.0116
17	M12	50,7	35	8,6	19,0	12,0	15	82	55	H.22741.0117
24	M16	60,7	40	10,5	27,0	16,0	25	206	124	H.22741.0124
30	M20	77,3	50	20,0	33,0	25,0	90	407	267	H.22741.0130
36	M24	100,0	70	20,0	40,0	25,0	90	698	457	H.22741.0136
46	M30 x 1,5	100,0	65	34,6	51,0	40,0	165	1355	797	H.22741.0146
afgevlakte gewafelde kogel - staal (tekening 2)										
13	M8	36,6	25	5,8	14,5	8,5	8	25	19	H.22741.0313
17	M10	45,7	30	8,6	19,0	12,0	8	46	43	H.22741.0316
17	M12	50,7	35	8,6	19,0	12,0	15	82	55	H.22741.0317
24	M16	60,7	40	10,5	27,0	16,0	25	206	124	H.22741.0324
30	M20	77,3	50	20,0	33,0	25,0	90	407	267	H.22741.0330
36	M24	100,0	70	20,0	40,0	25,0	90	698	457	H.22741.0336
46	M30 x 1,5	100,0	65	34,6	51,0	40,0	165	1355	797	H.22741.0346

