

STANDAARD CARDANKOPPELING DIN 808

D808GE


MATERIAAL EN UITVOERING :

Bevat in een kruiskern, 2 vorken en 4 lageringen – uit staal van hoge kwaliteit met een min. treksterkte van 60 daN / mm².

De verbinding vorken – kruiskern wordt gemaakt door 3 gladde lageringen.

De lageringen zijn uit gecementeerd en gehard staal met smeringsgaten.

De cardan plooit zich in ruststand 90° maar de max. werkingshoek is 45°.

Deze cardankoppelingen aanvaarden snelheden van max. 1000 opm en begrensde koppels.

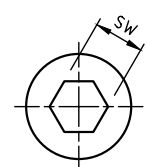
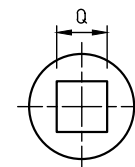
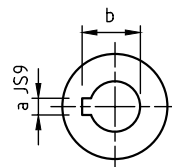
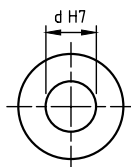
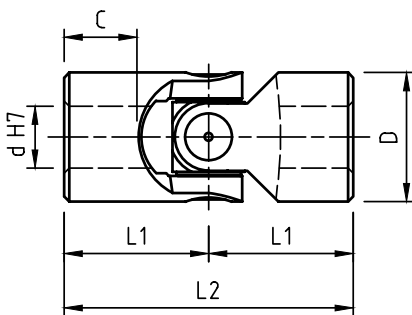
Standaard geleverd met gladde cilindrische boringen.

OPMERKING :

Twee enkelvoudige cardankoppelingen met dezelfde werkingshoeken zorgen voor een homocinetische transmissie.

Op aanvraag :

- boring met spiegleuf volgens DIN 6885
- vierkantig of zeskantig
- boringen
- speciale afmetingen
- uitvoering voor hoge temperaturen tot 250°C
- andere materialen : RVS, messing, aluminium, kunststof voor levensmiddelen.



Ø d	Ø D	L2	L1	C	gleuf a x b	vierkantig	zeshoekig	Ref.
6	16	34	17	8	2 x 7	6	6	D808GE.06.16
8	16	40	20	11	2 x 9	8	8	D808GE.08.16
10	16	52	26	15	3 x 11,4	10	10	D808GE.10.16 (*)
10	22	48	24	12	3 x 11,4	10	10	D808GE.10.22
12	22	62	31	18	4 x 13,8	12	12	D808GE.12.22 (*)
12	25	56	28	13	4 x 13,8	12	12	D808GE.12.25
14	28	60	30	14	5 x 16,3	14	14	D808GE.14.28
16	25	74	37	21	5 x 18,3	16	16	D808GE.16.25 (*)
16	32	68	34	16	5 x 18,3	16	16	D808GE.16.32
18	36	74	37	17	6 x 20,8	18	18	D808GE.18.36
20	32	86	43	24	6 x 22,8	20	20	D808GE.20.32 (*)
20	42	82	41	18	6 x 22,8	20	20	D808GE.20.42
22	45	95	47,5	22	6 x 24,8	22	22	D808GE.22.45
25	42	108	54	31	8 x 28,3	25	25	D808GE.25.42(*)
25	50	108	54	26	8 x 28,3	25	25	D808GE.25.50
30	50	132	66	38	8 x 33,3	30	30	D808GE.30.50 (*)
30	58	122	61	29	8 x 33,3	30	30	D808GE.30.58
32	58	130	65	33	10 x 35,3	-	-	D808GE.32.58
35	70	140	70	35	10 x 38,3	-	-	D808GE.35.70
40	70	166	83	47	12 x 43,3	-	-	D808GE.40.70 (*)
40	80	160	80	39	12 x 43,3	-	-	D808GE.40.80
50	95	190	95	46	14 x 53,8	-	-	D808GE.50.95

(*) = volgens oude DIN 7551

EENVOUDIGE STANDAARD CARDANKOPPELING UIT RVS DIN 808

D808GE



MATERIAAL EN UITVOERING :

RVS 1.4301 (AISI 304) in standard

Op aanvraag : 1.4305 (AISI 303) of 1.4401 (AISI 316).

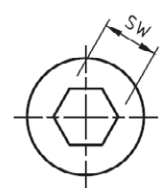
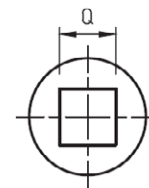
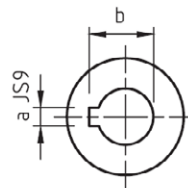
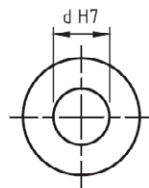
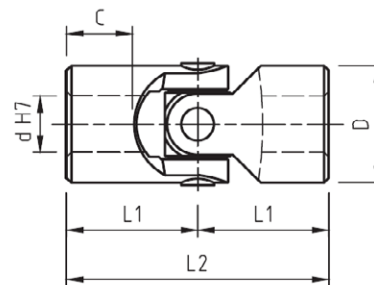
Werkingshoek : 45°.

Voor snelheden max 500 opm.

Standaard geleverd met gladde cilindrische boringen.

Op aanvraag :

- boring met spiegelvlak volgens DIN 6885
- vierkantgat of zeskantgat
- boringen
- andere afmetingen



Ø d	Ø D	L2	L1	C	gleuf a x b	vierkantig	zeshoekig	Ref.
6	16	34	17	8	2 x 7	6	6	D808GE.06.16.304
8	16	40	20	11	2 x 9	8	8	D808GE.08.16.304
10	22	48	24	12	3 x 11.4	10	10	D808GE.10.22.304
12	25	56	28	13	4 x 13.8	12	12	D808GE.12.25.304
16	32	68	34	16	5 x 18.3	16	16	D808GE.16.32.304
20	42	82	41	18	6 x 22.8	20	20	D808GE.20.42.304
25	50	108	54	26	8 x 28.3	25	25	D808GE.25.50.304
30	58	122	61	29	8 x 33.3	30	30	D808GE.30.56.304