

DUBBELE CARDANKOPPELING - GROTE SNELHEID DIN 808

D808WD


MATERIAAL EN UITVOERING :

Het gaat hier om een model met hoge precisie, levenslang gesmeerd en dus **zonder onderhoud**.

Bestaat uit een kruiskern, 2 vorken en 4 lageringen uit staal van hoge kwaliteit met een min. treksterkte van 60 daN / mm².

De verbinding kruiskern – vorken gebeurt door naaldlageringen.

Max. werkingshoek : 90°.

Deze cardankoppelingen aanvaarden snelheden van max. 4000 opm.

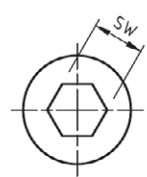
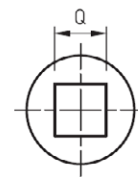
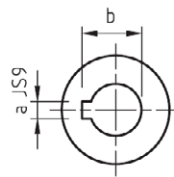
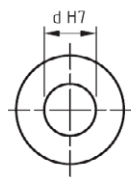
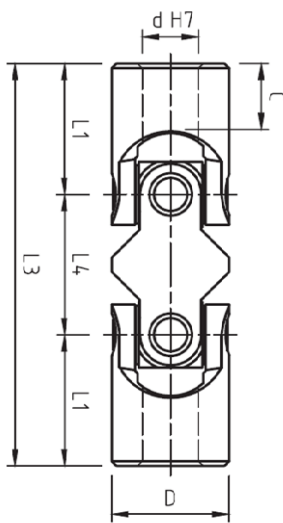
Standaard geleverd met gladde cilindrische boringen.

OPMERKING :

Een dubbele cardankoppelingen zorgt voor een homocinetische transmissie met minimale opbouw.

Op aanvraag :

- boring met spiegleuf volgens DIN 6885
- vierkantig of zeskantig
- boringen
- speciale afmetingen
- uitvoering voor hoge temperaturen tot 250°C
- andere materialen : RVS, messing, aluminium, kunststof voor levensmiddelen.



Ø d	Ø D	L3	L1	L4	C	gleuf a x b	vierkantig	zeshoekig	Ref.
10	22	74	24	26	12	3 x 11.4	10	10	D808WD.10.22
12	22	88	31	26	18	4 x 13.8	10	10	D808WD.12.22 (*)
12	25	86	28	30	13	4 x 13.8	12	12	D808WD.12.25
14	28	96	30	36	14	5 x 16.3	14	14	D808WD.14.28
16	25	104	37	30	21	5 x 18.3	12	12	D808WD.16.25 (*)
16	32	104	34	36	16	5 x 18.3	16	16	D808WD.16.32
18	36	114	37	40	17	6 x 20.8	18	18	D808WD.18.36
20	32	124	43	38	24	6 x 22.8	16	16	D808WD.20.32 (*)
20	42	128	41	46	18	6 x 22.8	20	20	D808WD.20.42
22	45	145	47.5	50	22	6 x 24.8	22	22	D808WD.22.45
25	42	156	54	48	31	8 x 28.3	20	20	D808WD.25.42 (*)
25	50	163	54	55	26	8 x 28.3	25	25	D808WD.25.50
30	50	188	66	56	38	8 x 33.3	25	25	D808WD.30.50 (*)
30	58	190	61	68	29	8 x 33.3	30	30	D808WD.30.58
32	58	198	65	68	33	10 x 35.3	30	30	D808WD.32.58
35	70	212	70	72	35	10 x 38.3	-	-	D808WD.35.70
40	70	238	83	72	47	12 x 43.3	-	-	D808WD.40.70 (*)
40	80	245	80	85	39	12 x 43.3	-	-	D808WD.40.80
50	95	290	95	100	46	14 x 53.8	-	-	D808WD.50.95

(*) = volgens oude DIN 7551