

## GASPLETEN SPANNAAF VOOR CARDANKOPPELING

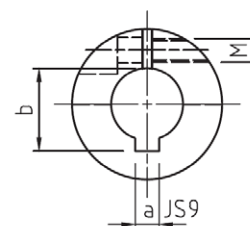
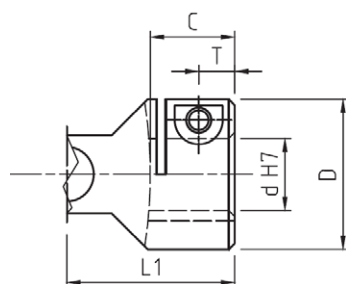
**FCC.MML**


Voor frequent montages en demontages.  
Ideaal voor toepassingen met trillingen.

Gebruik met :

- enkelvoudige of dubbele cardan met gladde lageringen - Ref. D808GE en GD.
- enkelvoudige of dubbele cardan hoge snelheid - Ref. D808WE en WD.

Op aanvraag : speciale afmetingen.



Ø d	Ø D	L1	C	a	b	M	T	couple (Nm)	Ref.
10	22	24	12	3	11,4	M4	5	5	<b>FCC.MML.1.10.22</b>
12	25	28	13	4	13,8	M4	6	5	<b>FCC.MML.1.12.25</b>
14	28	30	14	5	16,3	M4	6	5	<b>FCC.MML.1.14.28</b>
16	32	34	16	5	18,3	M5	7	9	<b>FCC.MML.1.16.32</b>
18	36	37	17	6	20,8	M5	7	9	<b>FCC.MML.1.18.36</b>
20	42	41	18	6	22,8	M6	8	16	<b>FCC.MML.1.20.42</b>
22	45	47,5	22	6	24,8	M6	8	16	<b>FCC.MML.1.22.45</b>
25	50	54	26	8	28,3	M6	9,5	16	<b>FCC.MML.1.25.50</b>
30	58	61	29	8	33,3	M8	11	36	<b>FCC.MML.1.30.58</b>
35	70	70	33	10	38,3	M8	13	36	<b>FCC.MML.1.35.70</b>
40	80	80	38	12	43,3	M10	14	65	<b>FCC.MML.1.40.80</b>
50	95	95	46	14	53,8	M12	17,5	100	<b>FCC.MML.1.50.95</b>

## GASPLETEN SPANNAAF VOOR CARDANKOPPELING

FCC.MML



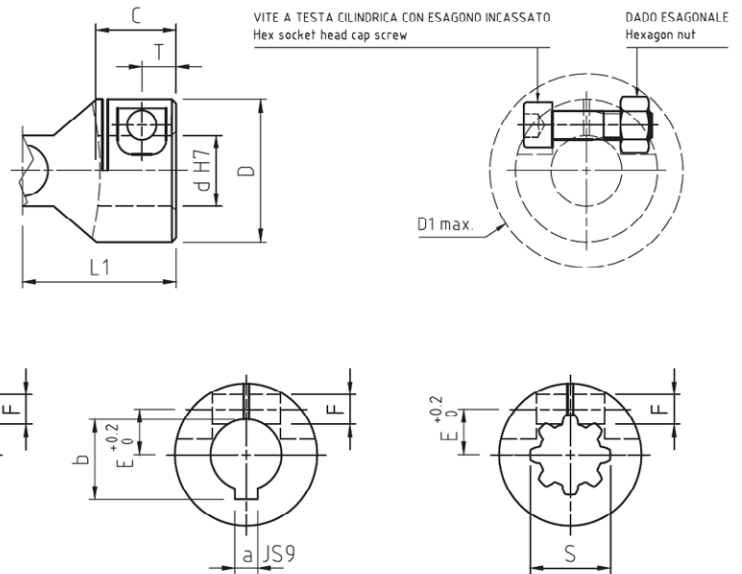
Voor frequent montages en demontages.

Ideaal voor toepassingen met trillingen.

Gebruik met :

- enkelvoudige of dubbele cardan met gladde lageringen - Ref. D808GE en GD.
- enkelvoudige of dubbele cardan hoge snelheid - Ref. D808WE en WD.

Op aanvraag : speciale afmetingen.



Ø d	Ø D	L1	C	Ø F	E	T	a	b	S DIN 5482	vis	écrou	encombrent max Ø	couple (Nm)	Ref.
16	32	34	16	6,2	9	7	5	18,3	17 X 14 - Z9	M6 X 25	M6	42	15	<a href="#">FCC.MML.2.16.32</a>
18	36	37	17	8,2	10	7,5	6	20,8	18 X 15 - Z10	M8 X 30	M8	51	25	<a href="#">FCC.MML.2.18.36</a>
20	42	41	18	8,2	12	8	6	22,8	20 X 17 - Z12	M8 X 35	M8	57	25	<a href="#">FCC.MML.2.20.42</a>
25	50	54	26	10,2	16	12	8	28,3	25 X 22 - Z14	M10 X 35	M10	68	60	<a href="#">FCC.MML.2.20.50</a>