

## HYGIËNISCHE MACHINEVOET UIT RVS



De vraag naar een bescherming van de voedingswaren neemt voortdurend toe en de regelgeving wordt steeds veeleisender.

De firma NGI, die haar volledig gamma van hygiënische machinevoeten "NAN" zelf produceert is de eerste firma in de wereld die voor het beste van haar producten de volgende 3 certificaten heeft ontvangen:



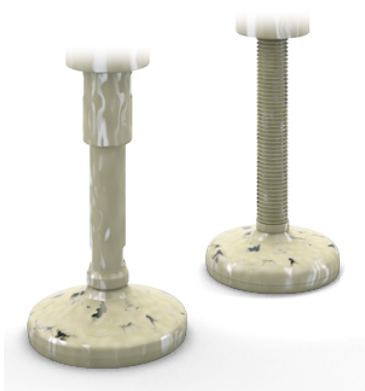
Deze voeten met certificaat waarborgen:

- een minimaal besmettingsrisico in de productie
- een aanzienlijke vermindering
  - van de frequentie en de tijd van de reiniging
  - van het verbruik aan water en detergents
  - van de kosten voor de verwijdering van het gebruikte water
  - van het energieverbruik en de kosten hiervoor

**Verskil in resultaat van de reiniging tussen:**

- een hygiënische voet met zichtbare schroefdraad
  - een hygiënische "NAN"-voet met beschermingshuls, dichtingen in blauwe silicone (mogelijkheid tot detectie met een scanner), oppervlak speciaal gepolijst en zelf drainerend.
- Beide voeten zijn op dezelfde manier bedekt met een fluorescerende 'yoghurt' en gereinigd: reiniging met water, aanbrenging van het detergent en tweede reiniging met water tot wanneer de 2 voeten proper zijn zoals zichtbaar waargenomen door het menselijke oog. Deze waarneming merkt spijtig genoeg geen essentiële verschillen op in de doeltreffendheid en de graad van besmetting. Terwijl de voet met zichtbare schroefdraad bij nader toezien nog met een veelheid van bacteriën is besmet, vertoont deze met beschermhuls slechts enkele zeldzame bacteriën onder de dichtingen.

**Uit EHEDG-testen blijkt dat het gebruik van voeten van het type "NAN" 28% aan waterverbruik, detergent en reinigingsduur bespaart.**



## HYGIËNISCHE MACHINEVOET UIT RVS

### MATERIAAL:

Alle "NAN"-voeten zijn uit RVS AISI 304 met een oppervlakteruwheid van Ra = 1,6.

Alle oppervlakken zijn voldoende glad om een optimale reiniging toe te laten.

Er is geen contact metaal tegen metaal.

De bestanddelen in elastomeer NBR en TPE zijn toegelaten door het Amerikaanse FDA.

De dichtingen zijn uit blauwe aramidevezels die reageren op scanning.

Alle onderdelen zijn:

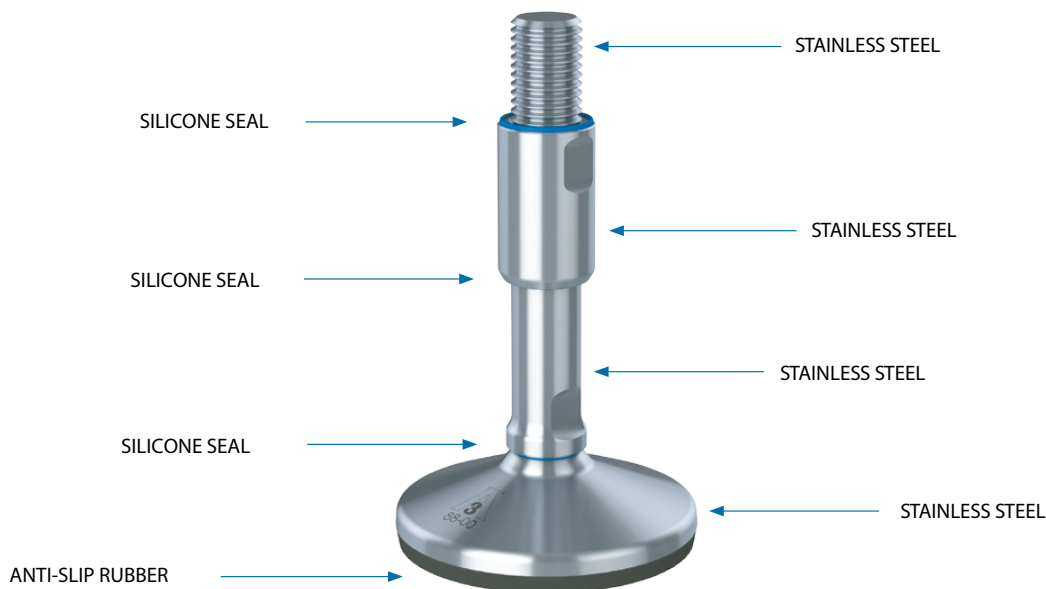
- niet giftig en niet absorberend
- perfect zelf drainerend zonder enige horizontale weerstand

### REINIGING:

1. Reinigen met water van 40°C.
2. Alle oppervlakken bedekken met een ontsmettend, alkalisch schuim.  
Alle in de handel beschikbare detergents kunnen gebruikt worden op voorwaarde dat de door de fabrikant opgegeven gebruikstemperatuur wordt gerespecteerd.
3. Reinigen met heet water (max 100°C) met middelbare druk: 8 tot 12 bar tot wanneer de voet zichtbaar proper is.
4. Een mechanische reiniging kan noodzakelijk zijn bij ernstige aangekoekte bezoedeling. Deze dient te gebeuren met een zachte borstel. Geen metalen voorwerpen gebruiken !

### ONDERHOUD:

1. Wanneer een dichting van de beschermhuls beschadigd is, dient deze vervangen te worden. Wanneer het een dichting betreft tussen de schotel en de schroefdraadstang moet er onvoorwaardelijk een nieuwe voet worden voorzien.
2. Het gewicht op de voet moet voldoende zijn opdat hij goed aan de vloer blijft "hechten"
3. Indien de voet in de vloer verankerd is, moeten de ankeringsonderdelen gecontroleerd worden.



## HYGIËNISCHE MACHINEVOET UIT RVS

### INSTALLATIE:

1. De maximale helling van 10° respecteren.
2. Zich ervan verzekeren dat de voet niet op een spleet of een onvolkomenheid in de vloer rust.
3. De machine of het toestel opheffen.
4. Zich ervan vergewissen dat de dichting goed op de beschermhuls is bevestigd; de bovenste schroefdraad invetten.
5. De voet met de passende sleutel instellen om de gewenste horizontale stand te verkrijgen.  
De voet moet ingeschroefd zijn over een lengte van minstens de diameter van de schroefdraad  
Herhaal deze handeling voor elke voet.
6. De machine of de installatie op de grond laten zakken. De hoogteregeling fijn afstellen en erop toezien dat het gewicht goed over elke voet verdeeld is.
7. Een sleutel gebruiken om de beschermhuls tegen de voetschotel te spannen.

**!!! Wanneer de voet niet helemaal in de machine is ingebracht, is een deel van de schroefdraad zichtbaar. De voet voldoet dan niet meer aan de vereisten van de drie certificaten.**

