

BUISARMATUUR LED Ø 70 mm 24 V

RL.70.LE



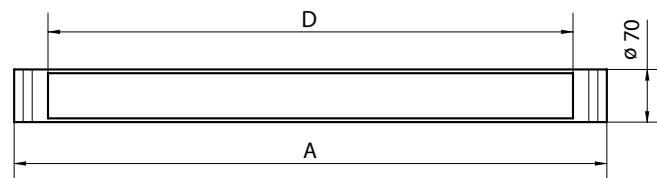
De buisarmatuur Ø 70 mm is een klassieker in de machinelichtwereld. De tientallen jaren lang beproefde constructie doet een hoge betrouwbaarheid verwachten. Vandaag worden dezelfde behuizingen voorzien van lampen met LED technologie, onderhoudsvrij met de volgende voordelen :

- homogene verlichting
- zeer verblindingsarm dankzij de "Light Forming" technologie.
- eenvoudige vervanging met de conventionele armaturen Ø 70 mm.

Technische kenmerken :

- Ø : 70 mm – 6 lengtes :van 370 tot 1.210 mm.
- Technologie LED van 12,5 tot 50 W – levensduur : 50.000 h.
- Aansluiting : 22 - 26 VDC of 16 – 32 VDC.
- Kleurtemperatuur : neutraal wit : 5.000 Kelvin.
- Kleurweergave > 80
- Bescherming IP 67
- Max. temperatuur : 40°C. max.
- Behuizing :
- uit borosilicaat glas
- Directe verbinding aan de machine.
- Uitvoering met stekker of doorgaande bekabeling voor de elektrische verbinding van meerdere armaturen tegen elkaar.

BEHUIZING GLAS



Op aanvraag : **BEHUIZING UIT ACRYLIC**
versie voor de spoorwegensector,
minder lichtkracht en minder verblinding L = 935 et 1362



BUISARMATUUR LED Ø 70 mm 230 V

RL.70.LE


MATERIALEN VOOR DE BUIS :

Borosilicaat glas :

Prijs tussen de PMMA en de PC.

Zwaarder dan de kunststoffen.

Perfekte bestendigheid tegen krassen en projecties van spanen in werktuigmachines.

Minder schokbestendig dan de kunststoffen.

Goede bestendigheid tegen chemische producten.

Acryl (PMMA) :

De beste prijs,

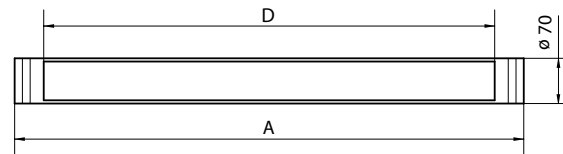
Kunststof met minder schokbestendigheid dan de PC

Minder bestendig tegen chemische producten dan de PC.

Polycarbonaat (PC) :

De duurste versie, de meeste transparante kunststof met uitstekende mechanische kenmerken.

De beste schokbestendigheid.



Ø70 - 230V. - ENKELVOUDIGE BEKABELING

vermogen (W)	afmetingen A / D	Em / E max (lx)	Ref.		
			glas	acryl	polycarbonaat
16	370 / 316	349 / 453	WVS.007.461.24	WVS.007.461.16	WVS.007.488.23
24	510 / 456	525 / 676	WVS.007.461.33	WVS.007.461.30	WVS.007.488.26
32	650 / 596	694 / 887	WVS.007.461.45	WVS.007.461.42	WVS.007.488.32
40	790 / 736	828 / 1047	WVS.007.461.54	WVS.007.461.51	WVS.007.488.35
56	1070 / 1016	1120 / 1386	WVS.007.461.64	WVS.007.461.61	WVS.007.488.38
64	1210 / 1156	1286 / 1573	WVS.007.461.73	WVS.007.461.70	WVS.007.488.44

Em / E max : middelmatig / max lichtvermogen

Ø70 - 230V. - DOORGAANDE BEKABELING

vermogen (W)	afmetingen A / D	Em / E max (lx)	Ref.		
			glas	acryl	polycarbonaat
16	370 / 316	349 / 453	-	WVS.007.461.27	-
24	510 / 456	525 / 676	-	WVS.007.461.36	-
32	650 / 596	694 / 887	-	WVS.007.461.48	-
40	790 / 736	828 / 1047	-	WVS.007.461.57	-
56	1070 / 1016	1120 / 1386	-	WVS.007.461.67	-
64	1210 / 1156	1286 / 1573	-	WVS.007.461.19	-

Em / E max : middelmatig / max lichtvermogen

BUISARMATUUR LED Ø 70 mm 230 V

RL.70.LE

BEHUIZING GLAS



De buisarmatuur Ø 70 mm is een klassieker in de machinelichtwereld. De sinds tientallen jaren lang beproefde constructie heeft de hoge betrouwbaarheid ervan bewezen.

Vandaag worden dezelfde behuizingen voorzien van lampen met LED technologie, onderhoudsvrij met de volgende voordelen :

Homogene verlichting

Zeer verblindingsarm dankzij de "Light Forming" technologie.

Eenvoudige vervanging met de conventionele armaturen Ø 70mm.

Technische kenmerken :

Ø 70 mm – 6 lengtes van 370 tot 1.210 mm.

Technologie LED van 16 tot 64 W – levensduur : 50.000 h.

Aansluiting : 230V 50 / 60 Hz.

Kleurtemperatuur : neutraal wit **5000 K**

Kleurweergave : > 80.

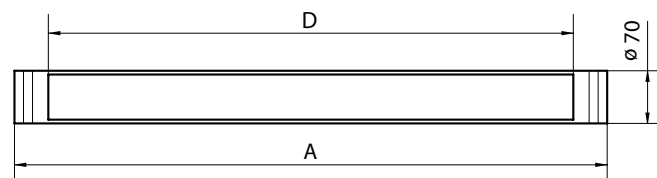
Bescherming **IP 67**.

Max. temperatuur : 40°C max.

Behuizing : uit borosilicaat glas, acryl PMMA of polycarbonaat (PC).

Uitvoering met stekker of doorgaande bekabeling voor de elektrische verbinding van meerdere armaturen tegen elkaar.

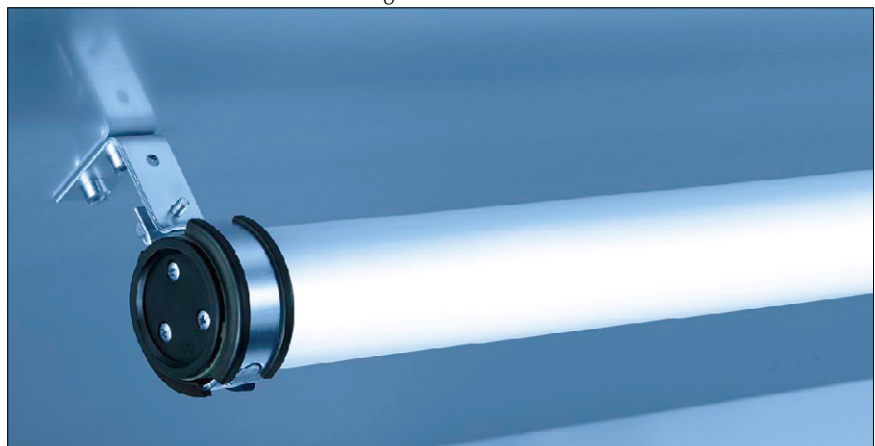
Opaanvraag : versie voor montageput



Op aanvraag : **BEHUIZING UIT ACRYLIC**

versie voor de spoorwegensector,

minder lichtkracht en minder verblinding L = 935 et 1362



BUISARMATUUR LED Ø 70 mm 230 V

RL.70.LE

MATERIALEN VOOR DE BUIS :

Borosilicaat glas :

Prijs tussen de PMMA en de PC.

Zwaarder dan de kunststoffen.

Perfekte bestendigheid tegen krassen en projecties van spanen in werktuigmachines.

Minder schokbestendig dan de kunststoffen.

Goede bestendigheid tegen chemische producten.

Acryl (PMMA) :

De beste prijs,

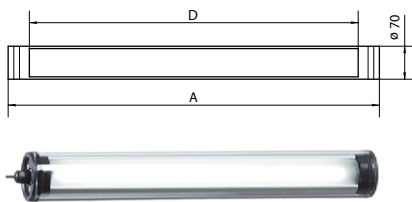
Kunststof met minder schokbestendigheid dan de PC

Minder bestendig tegen chemische producten dan de PC.

Polycarbonaat (PC) :

De duurste versie, de meeste transparante kunststof met uitstekende mechanische kenmerken.

De beste schokbestendigheid.



Ø70 - 230V. - ENKELVOUDIGE BEKABELING

vermogen (W)	afmetingen A / D	Em / E max (lx)	Ref.		
			glas	acryl	polycarbonaat
12,5 w	370 / 316	242 / 317	WVS.007.413.86	WVS.007.120.20	WVS.007.105.05
19 w	510 / 456	355 / 462	WVS.007.413.89	WVS.007.120.23	WVS.007.105.08
25 w	650 / 596	505 / 646	WVS.007.413.92	WVS.007.120.26	WVS.007.105.11
31,5 w	790 / 736	624 / 795	WVS.007.413.95	WVS.007.120.29	WVS.007.105.14
44 w	1070 / 1016	837 / 1042	WVS.007.413.98	WVS.007.120.32	WVS.007.105.17
50 w	1210 / 1156	968 / 1190	WVS.007.414.01	WVS.007.120.36	WVS.007.105.21

Em / E max : middelmatig / max lichtvermogen

Ø70 - 230V. - DOORGAANDE BEKABELING

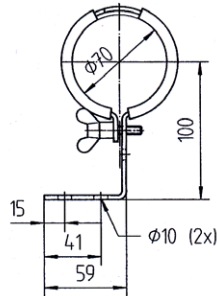
vermogen (W)	afmetingen A / D	Em / E max (lx)	Ref.		
			glas	acryl	polycarbonaat
12,5 w	370 / 316	242 / 317	-	WVS.007.221.05	-
19 w	510 / 456	355 / 462	-	WVS.007.221.08	-
25 w	650 / 596	505 / 646	-	WVS.007.221.11	-
31,5 w	790 / 736	624 / 795	-	WVS.007.221.14	-
44 w	1070 / 1016	837 / 1042	-	WVS.007.221.17	-
50 w	1210 / 1156	968 / 1190	-	WVS.007.221.21	-

Em / E max : middelmatig / max lichtvermogen

BEVESTIGINGSBEUGEL VOOR BUISARMATUUR LED Ø 70 mm

RL.70.LE

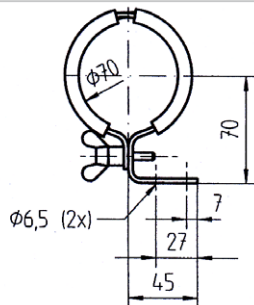
BEVESTIGINGSBEUGEL



bijzonderheid : met rubberprofiel

Ref. WVS.SK1.021.719

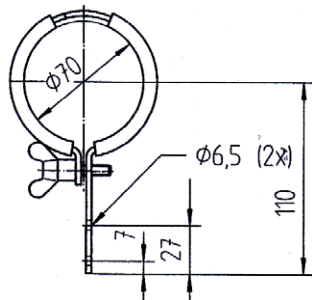
BEVESTIGINGSBEUGEL



bijzonderheid : met rubberprofiel

Ref. WVS.SK0.995.719

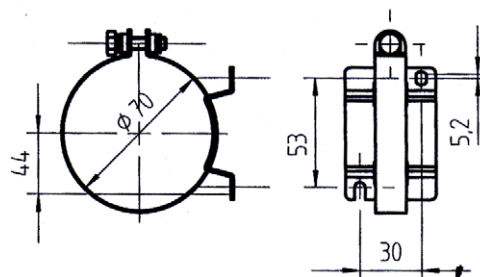
BEVESTIGINGSBEUGEL



bijzonderheid : met rubberprofiel

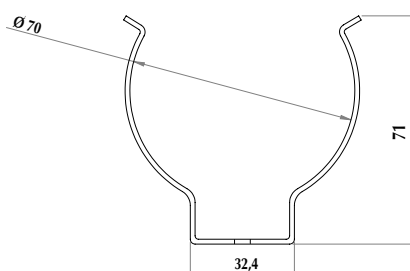
Ref. WVS.190.015.719

BEVESTIGINGSBEUGEL



Ref. WVS.190.027.019

ECONOMISCHE WANDHOUDER



Ref. RWT.7063.WVS

TRAFO VOOR BUISARMATUUR LED Ø 70 mm

RL.70.LE

TRAFO



Vermogen 30 W - constante spanning -
aansluiting : 100 – 240 V, 50 / 60 Hz –
24 VDC
Met clip voor rail.

Ref. WVS.309.537.010

TRAFO



Vermogen 100 W – constante spanning -
aansluiting : 100 – 240 V, 50 / 60 Hz –
24 VDC.

Ref. WVS.309.538.010

TRAFO



Vermogen 75 W – constante spanning –
aansluiting : 220 – 240 V, 50 / 60 Hz –
24 VDC

Ref. WVS.309.425.010

BUISARMATUUR LED Ø 40 mm - 24 v

RL.40.LE


Deze lichtsterke en robuuste armatuur kan geplaatst worden in vele machines en productieinstallaties.

Technische kenmerken :

- Ø : 40 mm – lengte : 368 of 652 mm.
- Technologie **LED 5 of 10 W** – levensduur : 50.000 h.
- Aansluiting : **16 - 32 VDC**.
- Kleurtemperatuur : daglicht wit : 5.700 Kelvin.
- Kleurweergave > 80.
- Bescherming **IP 67**
- Max. temperatuur : 40°C. max.
- Behuizing :
- uit doorzichtige polycarbonaat
- opaal wit – vooral geleverd voor de spoorwegensector.
- Voedingskabel : connector Quickon 3.
- Uitvoering met stekker of doorgaande bekabeling voor de elektrische verbinding van meerdere armaturen tegen elkaar.



MODELLEN VOOR DE INDUSTRIE (transparante behuizing) minder verblinding L = 368 et 652 mm.

vermogen	Lengte A	Lengte D	Em / E max (lx)	kenmerken	Type	Ref.
5 w	368	307	113 / 147	-	RL.40.LE.12	WVS.006.941.80
5 w	368	307	113 / 147	doorgaande bekabeling	RL.40.LE.12.D	WVS.006.941.74
10 w	652	591	218 / 280	-	RL.40.LE.24	WVS.006.941.95
10 w	652	591	218 / 280	doorgaande bekabeling	RL.40.LE.24.D	WVS.006.941.89

Em / E max : gemiddelde verlichting / maximale verlichting

SPECIALE MODELLEN VOOR DE SPOORWEGSECTOR (behuizing opaal wit)

vermogen	Lengte A	Lengte D	Em / E max (lx)	kenmerken	Type	Ref.
5 w	368	307	90 / 119	-	RL.40.LE.12	WVS.006.941.77
5 w	368	307	90 / 119	doorgaande bekabeling	RL.40.LE.12.D	WVS.006.941.71
10 w	652	591	178 / 230	-	RL.40.LE.24	WVS.006.941.92
10 w	652	591	178 / 230	doorgaande bekabeling	RL.40.LE.24.D	WVS.006.941.83

Em / E max : gemiddelde verlichting / maximale verlichting

BEVESTIGINGSBEUGEL VOOR BUISARMATUUR LED Ø 40 mm

RL.40.LE

Set van 2 bevestigingsstukken



Ref. WVS.408.001.952

Eenvoudige bevestiging



Ref. WVS.306.266.022

Bevestiging



Ref. WVS.190.174.019

TRAFO VOOR BUISARMATUUR LED Ø 40 mm

RL.40.LE

TRAFO



Vermogen 30 W - constante spanning -
aansluiting : 100 – 240 V, 50 / 60 Hz –
24 VDC
Met clip voor rail.

Ref. WVS.309.537.010

TRAFO



Vermogen 100 W – constante spanning -
aansluiting : 100 – 240 V, 50 / 60 Hz –
24 VDC.

Ref. WVS.309.538.010

TRAFO



Vermogen 75 W – constante spanning –
aansluiting : 220 – 240 V, 50 / 60 Hz –
24 VDC

Ref. WVS.309.425.010