

## STANGKOP MET BINNENSCHROEFDRAAD - ONDERHOUDSVRIJ - TYPE K - DIN / ISO 12240-1 (EX DIN 648 K)

**FGR.GISW**

**MATERIAAL EN UITVOERING :**

 Lichaam : tot  $\varnothing 12$  : decolteerstaal 9SMnPb28K, gedraaid  
 vanaf  $\varnothing 14$  : gesmeed staal C 22.

 $\varnothing 50$  : staal C45, gedraaid

Lagerschaal uit decolteerstaal 9SMnPb28K met ingekleefde PTFE folie.

Binnenbus uit staal 100cr6, gehard, geslepen, gepolijst.

Gebruikstemperatuur : - 50° tot + 200°C.

Kantelhoek alpha : van 13 tot 16° volgens grootte.

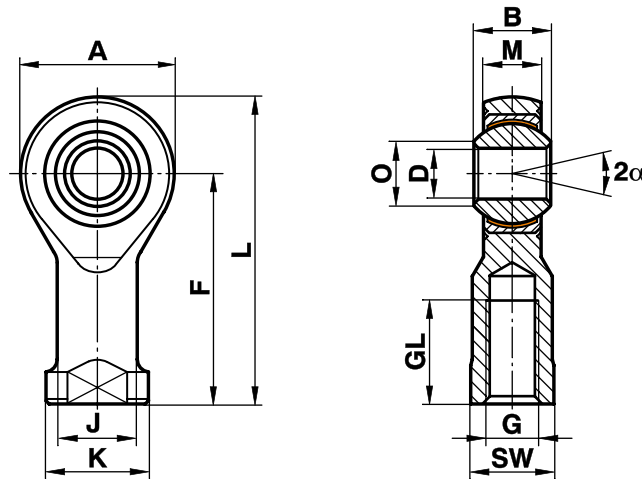
Op aanvraag :

- elastomeren dichtingen
- schroefdraadbout

**BESTELVOORBEELD :**

D = 8, Rechtse schroefdraad (standaard) = Ref. FGR.GISW.08.R

D = 18, Linkse schroefdraad = Ref. FGR.GISW.18.L



Grootte (D)	B	M	A	F	L	K	J	O	SW	G	GL	statische last Co (kN)	dynamische last C (kN)	rotatiesnelheid tpm	gewicht (g)
5	8	6,00	18	27	36	11	9,0	7,7	9,0	M 5	10	8,0	7,5	600	18
6	9	6,75	20	30	40	13	10,0	8,9	11,0	M 6	12	8,9	9,3	530	27
8	12	9,00	24	36	48	16	12,5	10,4	13,0	M 8	16	14,1	16,7	420	46
10	14	10,50	28	43	57	19	15,0	12,9	17,0	M 10	20	19,3	23,4	350	76
12	16	12,00	32	50	66	22	17,5	15,4	19,0	M 12	22	23,5	32,0	300	115
14	19	13,50	36	57	75	25	20,0	16,8	22,0	M 14	25	21,0	42,0	260	170
16	21	15,00	42	64	85	27	22,0	19,3	22,0	M 16	28	32,0	52,5	230	230
18	23	16,50	46	71	94	31	25,0	21,8	27,0	M 18x1,5	32	38,5	64,0	210	320
20	25	18,00	50	77	102	34	27,5	24,3	32,0	M 20x1,5	33	44,0	78,0	190	415
22	28	20,00	54	84	111	37	30,0	25,8	32,0	M 22x1,5	37	53,0	97,0	170	540
25	31	22,00	60	94	124	42	33,5	29,6	36,0	M 24x2	42	62,0	122,0	150	750
30	37	25,00	70	110	145	51	40,0	34,8	41,0	M 30x2	51	82,0	168,0	130	1130
35	43	28,00	80	125	165	58	46,0	37,7	50,0	M 36x2	56	101,0	206,0	110	1600
40	49	35,00	90	142	187	69	57,0	44,2	60,0	M 42x2	60	124,0	286,0	100	2770
50	60	45,00	116	160	218	78	65,0	55,9	65	M 48x2	65	308,0	485,0	80	5000

## STANGKOP MET BINNENSCHROEFDRAAD - ONDERHOUDSVRIJ - TYPE K - DIN / ISO 12240-1 (EX DIN 648 K)

FGR.GIXSW



Hoogwaardige uitvoering voor hoge trek- en drukbelasting.

**MATERIAAL EN UITVOERING :**

Lichaam : gesmeed staal 42CrMo4.

Lagerschaal uit staal 9SMnPb28K met ingekleefde PTFE folie.

Binnenbus uit staal 100cr6, gehard, geslepen, gepolijst.

Gebruikstemperatuur : - 50° tot + 200°C.

Kantelhoek alpha : van 13 tot 16° volgens grootte.

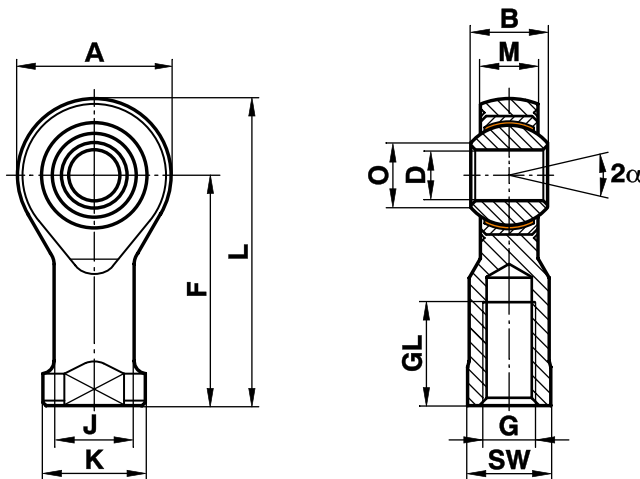
Op aanvraag :

- elastomeren dichtignen
- schroefdraadbout

**BESTELVOORBEELD :**

D = 30, Rechtse schroefdraad (standaard) = Ref. FGR.GIXSW.30.R

D = 8, Linkse schroefdraad = Ref. FGR.GIXSW.08.L



Grootte (D)	B	M	A	F	L	K	J	O	SW	G	GL	statische last Co (kN)	dynamische last C (kN)	rotatiesnelheid tpm	gewicht (g)
6	9	6,75	20	30	40	13	10,0	8,9	11	M 6	12	16,7	9,3	530	27
8	12	9,00	24	36	48	16	12,5	10,4	13	M 8	16	25,5	16,7	420	46
10	14	10,50	28	43	57	19	15,0	12,9	17	M 10	20	34,8	23,4	350	76
12	16	12,00	32	50	66	22	17,5	15,4	19	M 12	22	42,0	32,0	300	115
14	19	13,50	36	57	75	25	20,0	16,8	22	M 14	25	57,0	42,0	260	170
16	21	15,00	42	64	85	27	22,0	19,3	22	M 16	28	67,5	52,5	230	230
18	23	16,50	46	71	94	31	25,0	21,8	27	M 18x1,5	32	81,5	64,0	210	320
20	25	18,00	50	77	102	34	27,5	24,3	32	M 20x1,5	33	93,5	78,0	190	415
22	28	20,00	54	84	111	37	30,0	25,8	32	M 22x1,5	37	114,0	97,0	170	540
25	31	22,00	60	94	124	42	33,5	29,6	36	M 24x2	42	135,0	122,0	150	750
30	37	25,00	70	110	145	51	40,0	34,8	41	M 30x2	51	184,0	168,0	130	1130
35	43	28,00	80	125	165	58	46,0	37,7	50	M 36x2	56	230,0	205,0	110	1600

## STANGKOP MET BINNENSCHROEFDRAAD UIT RVS - ONDERHOUDSVRIJ - TYPE K - DIN / ISO 12240-1 (EX DIN 648 K)

FGR.GIRSW



### MATERIAAL EN UITVOERING :

Lichaam : RVS 1.4057 (AISI 341) gesmeed en gepolijst (Ø 40 gedraaid)  
 Lagerschaal uit speciaal brons CuSn8 met ingekleefde PTFE folie.  
 Binnenbus uit staal 100Cr6, gehard, geslepen, gepolijst, hardverchroomd.  
 Gebruikstemperatuur : - 50° tot + 250°C.  
 Kantelhoek alpha : van 13 tot 16° volgens grootte.

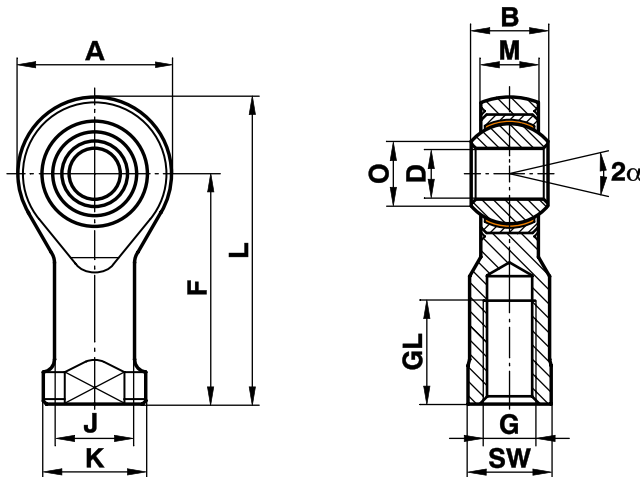
Op aanvraag :

- binnenbus uit RVS 1.4034 (gehard) ou 1.4401 (AISI 316)
- elastomeren dichtingen
- schroefdraadbout

### BESTELVOORBEELD :

D = 5, Rechtse schroefdraad (standaard) = Ref. FGR.GIRSW.05.R

D = 18, Linkse schroefdraad = Ref. FGR.GIRSW.18.L



Grootte (D)	B	M	A	F	L	K	J	O	SW	G	GL	statische last Co (kN)	dynamische last C (kN)	rotatiesnelheid tpm	gewicht (g)
4*	7	5,25	14	24	31	9,5	7,8	6,5	8	M 4	12	2,5	5,1		11
5	8	6,00	18	27	36	11,0	9,0	7,7	9	M 5	10	11,8	7,5	600	18
6	9	6,75	20	30	40	13,0	10,0	8,9	11	M 6	12	13,1	9,3	530	27
8	12	9,00	24	36	48	16,0	12,5	10,4	13	M 8	16	20,7	16,7	420	46
10	14	10,50	28	43	57	19,0	15,0	12,9	17	M 10	20	28,3	23,4	350	76
12	16	12,00	32	50	66	22,0	17,5	15,4	19	M 12	22	34,5	32,0	300	115
14	19	13,50	36	57	75	25,0	20,0	16,8	22	M 14	25	39,5	42,0	260	170
16	21	15,00	42	64	85	27,0	22,0	19,3	22	M 16	28	60,5	52,5	230	230
18	23	16,50	46	71	94	31,0	25,0	21,8	27	M 18x1,5	32	73,0	64,0	210	320
20	25	18,00	50	77	102	34,0	27,5	24,3	32	M 20x1,5	33	83,0	78,0	190	415
22	28	20,00	54	84	111	37,0	30,0	25,8	32	M 22x1,5	37	100,0	97,0	170	540
25	31	22,00	60	94	124	42,0	33,5	29,6	36	M 24x2	42	118,0	122,0	150	750
30	37	25,00	70	110	145	50,0	40,0	34,8	41	M 30x2	51	155,0	168,0	130	1130
35	43	28,00	80	125	165	58,0	46,0	37,7	50	M 36x2	56	191,0	206,0	110	1600
40	49	35,00	90	142	187	69,0	57,0	44,2	60	M 42x2	60	235,0	286,0	100	2770

\* : op aanvraag

## COMPACTE STANGKOP MET BINNENSCHROEFDRAAD - ONDERHOUDSVRIJ TYPE E - DIN / ISO 12240-4

**FGR.EID**

**MATERIAAL EN UITVOERING :**

Lichaam : tot Ø 10 : staal 9SMnPb28K, gedraaid.

vanaf Ø 12 : gesmeed staal C 45

Lagerschaal uit staal 100Cr6, met ingekleefde PTFE folie.

Binnenbus uit staal 100Cr6, gehard, geslepen, gepolijst, hardverchromd.

Vanaf grootte 35 – slechts leverbaar met elastomeren dichtingen.

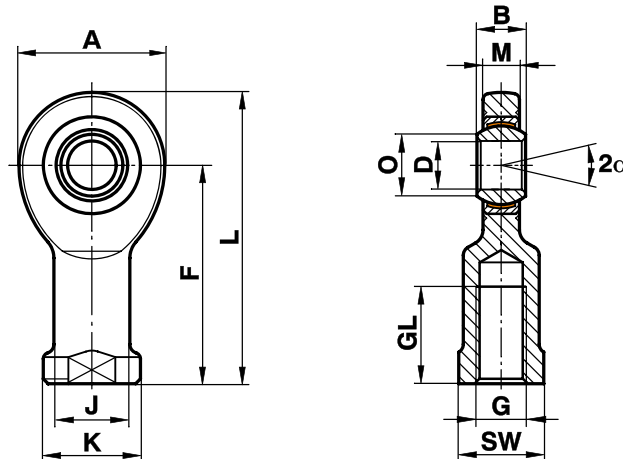
Op aanvraag : vanaf grootte 20 : met elastomeren dichtingen.

**OPMERKING :**

- Voor beperkte inbouwbreedte.
- De kop van de stangkop type E is dunner dan van het type K.

**BESTELVOORBEELD :**

 D = 30, *Rechte schroefdraad (standaard) = Ref. FGR.EID.30.R*

 D = 6, *Linkse schroefdraad = Ref. FGR.EID.06.L*


Grootte (D)	B	M	A	F	L	K	J	O	SW	G	GL	statische last Co (kN)	dynamische last C (kN)	rotatiesnelheid tpm	gewicht (g)
6	6	4,4	21	30	40,0	13	10,0	8,0	11	M 6	12	10,3	3,6	13	21
8	8	6,0	24	36	48,0	16	12,5	10,2	14	M 8	16	15,8	5,8	15	38
10	9	7,0	29	43	57,0	19	15,0	13,2	17	M 10	20	23,4	8,6	12	60
12	10	8,0	34	50	67,0	22	17,5	14,9	19	M 12	23	31,0	11,5	11	96
15	12	10,0	40	61	81,0	26	21,0	18,4	22	M 14	29	42,5	17,5	8	180
16	14	11,0	46	67	90,0	30	24,0	20,7	27	M 16	33	54,5	22,5	10	220
17	14	11,0	46	67	90,0	30	24,0	20,7	27	M 16	33	54,5	22,5	10	220
20	16	13,0	53	77	103,5	35	27,5	24,2	32	M 20x1,5	40	62,5	31,5	9	350
25	20	17,0	64	94	126,0	42	33,5	29,3	36	M 24x2	48	92,0	51,0	7	640
30	22	19,0	73	110	146,5	50	40,0	34,2	41	M 30x2	56	124,0	66,0	6	930
35	25	21,0	82	125	166,0	58	47,0	39,8	50	M 36x3	60	144,0	140,0	6	1300
40	28	23,0	92	142	188,0	65	52,0	45,0	55	M 39x3	65	178,0	185,0	7	2000
45	32	27,0	102	145	196,0	70	58,0	50,8	60	M 42x3	65	240,0	240,0	7	2500
50	35	30,0	112	160	216,0	75	62,0	56,0	65	M 45x3	68	290,0	295,0	6	3500
60	44	38,0	135	175	242,5	88	70,0	66,8	75	M 52x3	70	450,0	460,0	6	5550
70	49	42,0	160	200	280,0	98	80,0	77,9	85	M 56x4	80	610,0	590,0	6	8600
80	55	47,0	180	230	320,0	110	95,0	89,4	100	M 64x4	85	695,0	750,0	6	12000

## COMPACTE STANGKOP MET BINNENSCHROEFDRAAD UIT RVS - ONDERHOUDSVRIJ TYPE E - DIN/ISO 12240-4

**FGR.EIDN**

**MATERIAAL EN UITVOERING :**

Lichaam : tot Ø 40 : RVS 1.4301, gesmeed en gepolijst  
 vanaf Ø 45 : RVZ 1.4301, gedraaid  
 vanaf Ø 50 : RVS 1.4301, gedraaid.

Lagerschaal uit RVS 1.4571 (AISI 316 Ti) met ingekleefde PTFE folie.

Binnenring uit RVS 1.41225 / 1.4112 (AISI 440 B), gehard, geslepen en gepolijst

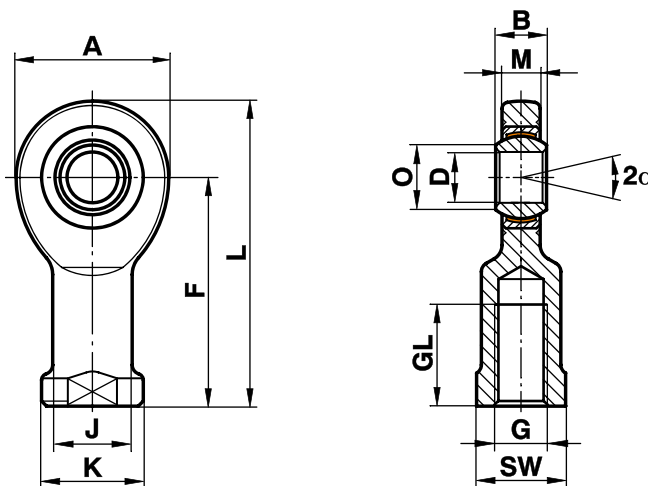
**OPMERKING :**

- Voor beperkte inbouwbreedte.
- De kop van de stangkop type E is dunner dan van het type K.

**BESTELVOORBEELD :**

D = 8, Rechtse schroefdraad (standaard) = Ref. FGR.EIDN.08.R

D = 17, Linkse schroefdraad = Ref. FGR.EIDN.17.L



Grootte (D)	B	M	A	F	L	K	J	O	SW	G	GL	statische last Co (kN)	dynamische last C (kN)	rotatiesnelheid tpm	gewicht (g)
6	6	4,4	21	30	40,0	13	<b>10,0</b>	8,0	11	M 6	12	6,0	4	13	21
8	8	6,0	24	36	48,0	16	<b>12,5</b>	10,2	14	M 8	16	9,2	7	15	38
10	9	7,0	29	43	57,0	19	<b>15,0</b>	13,2	17	M 10	20	13,6	10	12	60
12	10	8,0	34	50	67,0	22	<b>17,5</b>	14,9	19	M 12	23	18,0	14	11	96
15	12	10,0	40	61	81,0	26	<b>21,0</b>	18,4	22	M 14	29	26,5	30	8	180
16	14	11,0	46	67	90,0	30	<b>24,0</b>	20,7	27	M 16	33	34,0	39	10	220
17	14	11,0	46	67	90,0	30	<b>24,0</b>	20,7	27	M 16	33	34,0	39	10	220
20	16	13,0	53	77	103,5	35	<b>27,5</b>	24,2	32	M 20x1,5	40	45,0	54	9	350
25	20	17,0	64	94	126,0	42	<b>33,5</b>	29,3	36	M 24x2	48	73,0	96	7	640
30	22	19,0	73	110	146,5	50	<b>40,0</b>	34,2	41	M 30x2	56	97,0	118	6	930
35	25	21,0	82	125	166,0	58	<b>47,0</b>	39,8	50	M 36x3	60	111,0	153	6	1300
40	28	23,0	92	142	188,0	65	<b>52,0</b>	45,0	55	M 39x3	65	135,0	190	7	2000
45*	32	27,0	102	145	196,0	70	<b>58,0</b>	50,8	60	M 42x3	65	178,0	247	7	2500
50	35	30,0	112	160	216,0	75	<b>62,0</b>	56,0	65	M 45x3	68	216,0	308	6	3500
60*	44	38,0	135	175	242,5	88	<b>70,0</b>	66,8	75	M 52x3	70	336,0	481	6	5550
70*	49	42,0	160	200	280,0	98	<b>80,0</b>	77,9	85	M 56x4	80	459,0	619	6	8600
80*	55	47,0	180	230	320,0	110	<b>95,0</b>	89,4	100	M 64x4	85	570,0	792	6	12000

\*: op aanvraag

## STANGKOP MET BINNENSCHROEFDRAAD "FLUROGLIDE" TYPE E - DIN / ISO 12240-4

**FGR.EIEW**

**MATERIAAL EN UITVOERING :**

Lichaam uit staal C 45 gesmeed en verzinkt.

Lagerschaal uit staal 100Cr6, gehard en gefosfateerd met ingekleefde speciale coating

"FLUROGLIDE" Binnenbus uit staal 100Cr6, gehard, geslepen, gepolijst en hardverchromd.

**OPMERKING :**
**Deze "FLUROGLIDE" coating is een dichting uit speciaal katoen.**

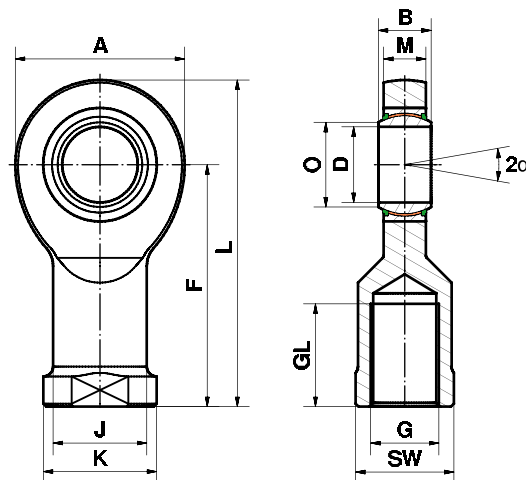
Deze stangkop wordt speciaal ontworpen voor zware constructies :

boten, bruggen, mijnbouw-apparatuur, machines voor wegen- en waterbouw, enz...

Hij garandeert ook een maximale veiligheid en stabiliteit en vooral

 een **uitzonderlijke levensduur.**
**BESTELVOORBEELD :**

 D = 25, *Rechtse schroefdraad (standaard) : Ref. FGR.EIEW.25.R*

 D = 50, *Linkse schroefdraad : Ref. FGR.EIEW.50.L*


Grootte (D)	B	M	A	F	L	K	J	O	SW	G	GL	statische last Co (kN)	dynamische last C (kN)	rotatiesnelheid tpm	gewicht (g)
17	14	11	46	67	90,0	30	<b>24,0</b>	20,7	27	M16	33	54,5	48,7	10	220
20	16	13	53	77	103,5	35	<b>27,5</b>	24,2	32	M20x1,5	40	62,5	67,5	9	350
25	20	17	64	94	126,0	42	<b>33,5</b>	29,3	36	M24x2	48	92,0	127,0	7	640
30	22	19	73	110	146,5	50	<b>40,0</b>	34,2	41	M30x2	56	124,0	165,0	6	930
35	25	21	82	125	166,0	58	<b>47,0</b>	39,8	50	M36x3	60	144,0	210,0	6	1.300
40	28	23	92	142	188,0	65	<b>52,0</b>	45,0	55	M39x3	65	178,0	277,0	7	2.000
45	32	27	102	145	196,0	70	<b>58,0</b>	50,8	60	M42x3	65	263,0	360,0	7	2.500
50	35	30	112	160	216,0	75	<b>62,0</b>	56,0	65	M45x3	68	320,0	442,0	6	3.500
60	44	38	135	175	242,5	88	<b>70,0</b>	66,8	75	M52x3	70	497,0	690,0	6	5.550
70	49	42	160	200	280,0	98	<b>80,0</b>	77,9	85	M56x4	80	606,0	885,0	6	8.600
80	55	47	180	230	320,0	110	<b>95,0</b>	89,4	100	M64x4	85	752,0	1.125,0	6	12.000