

STANGKOP MET BINNENSCHROEFDRAAD - MET SMEERNIPPEL TYPE K - DIN / ISO 12240-1 (EX DIN 648 K)

FGR.GIS

MATERIAAL EN UITVOERING :

 Lichaam : tot Ø 12 : decolleteerstaal 9SMnPb28K
 vanaf Ø 14 : gesmeed staal C 22.

Lagerschaal uit speciaal brons CuSn8.

Binnenbus uit staal 100cr6, gehard, geslepen, gepolijst.

Gebruikstemperatuur : - 50° tot + 250°C.

Kantelhoek alpha : van 13 tot 16 ° volgens grootte.

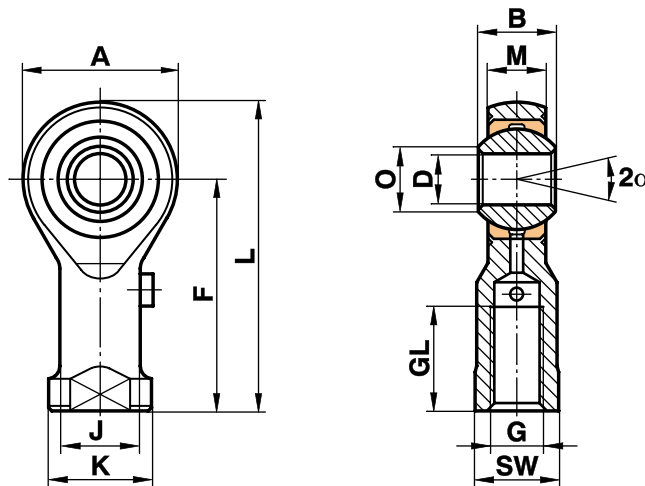
Op aanvraag :

- elastomeren dichtingen
- schroefdraadbout

BESTELVOORBEELD :

D = 18, Rechtse schroefdraad (standaard) = Ref. FGR.GIS.18.R

D = 5, Linkse schroefdraad = Ref. FGR.GIS.05.L



Grootte (D)	B	M	A	F	L	K	J	O	SW	G	GL	statische last Co (kN)	dynamische last C (kN)	rotatiesnelheid tpm	gewicht (g)
2*	4,5	3,60	9	16	20,5	4,5	3,8	2,6	4,0	M 2	7	3,0	1,1		3
3*	6,0	4,50	14	21	27,0	6,5	5,0	5,1	5,5	M 3	10	4,1	1,8		6
5	8,0	6,00	18	27	36,0	11,0	9,0	7,7	9,0	M 5	10	8,0	3,3	1200	18
6	9,0	6,75	20	30	40,0	13,0	10,0	8,9	11,0	M 6	12	8,9	4,3	1500	27
8	12,0	9,00	24	36	48,0	16,0	12,5	10,4	13,0	M 8	16	14,1	7,1	1200	46
10	14,0	10,50	28	43	57,0	19,0	15,0	12,9	17,0	M 10	20	19,3	10,0	1000	76
12	16,0	12,00	32	50	66,0	22,0	17,5	15,4	19,0	M 12	22	23,5	13,5	860	115
14	19,0	13,50	36	57	75,0	25,0	20,0	16,8	22,0	M 14	25	21,0	17,0	750	170
16	21,0	15,00	42	64	85,0	27,0	22,0	19,3	22,0	M 16	28	32,0	21,5	660	230
18	23,0	16,50	46	71	94,0	31,0	25,0	21,8	27,0	M 18x1,5	32	38,5	26,0	600	320
20	25,0	18,00	50	77	102,0	34,0	27,5	24,3	32,0	M 20x1,5	33	44,0	31,5	540	415
22	28,0	20,00	54	84	111,0	37,0	30,0	25,8	32,0	M 22x1,5	37	53,0	38,0	500	540
25	31,0	22,00	60	94	124,0	42,0	33,5	29,6	36,0	M 24x2	42	62,0	47,0	440	750
30	37,0	25,00	70	110	145,0	51,0	40,0	34,8	41,0	M 30x2	51	82,0	64,0	370	1130
35	43,0	28,00	80	125	165,0	56,0	46,0	37,7	50,0	M 36x2	56	101,0	80,0	330	1600
40	49,0	35,00	90	142	187,0	69,0	57,0	44,2	60,0	M 42x2	60	124,0	116,0	290	2770
50	60,0	45,00	116	160	218,0	78,0	65,0	55,9	65,0	M 48x2	65	308,0	185,0	230	5000

*: op aanvraag

STANGKOP MET BINNENSCHROEFDRAAD - MET SMEERNIPPEL - TYPE K - DIN / ISO 12240-1 (EX DIN 648 K)

FGR.GIXS


Hoogwaardige uitvoering voor hoge trek- en drukbelasting.

MATERIAAL EN UITVOERING :

Lichaam : gesmeed staal 42CrMo4.

Lagerschaal uit speciaal brons CuSn8

Binnenbus uit staal 100cr6, gehard, geslepen, gepolijst.

Gebruikstemperatuur : - 50° tot + 250°C.

Kantelhoek alpha : van 13 tot 16° volgens grootte.

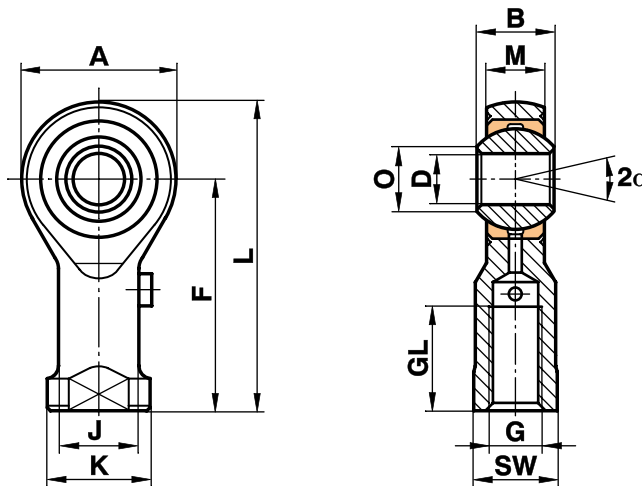
Op aanvraag :

- elastomeren dichtingen
- schroefdraadbout

BESTELVOORBEELD :

D = 30, Rechte schroefdraad (standaard) = Ref. FGR.GIXS.30.R

D = 8, Linkse schroefdraad = Ref. FGR.GIXS.08.L



Grootte (D)	B	M	A	F	L	K	J	O	SW	G	GL	statische last Co (kN)	dynamische last C (kN)	rotatiesnelheid tpm	gewicht (g)
6	9	6,75	20	30	40	13	10,0	8,9	11	M 6	12	16,7	4,3	1500	27
8	12	9,00	24	36	48	16	12,5	10,4	13	M 8	16	25,5	7,1	1200	46
10	14	10,50	28	43	57	19	15,0	12,9	17	M 10	20	34,8	10,0	1000	76
12	16	12,00	32	50	66	22	17,5	15,4	19	M 12	22	42,0	13,3	860	115
14	19	13,50	36	57	75	25	20,0	16,8	22	M 14	25	57,0	17,0	750	170
16	21	15,00	42	64	85	27	22,0	19,3	22	M 16	28	67,5	21,5	660	230
18	23	16,50	46	71	94	31	25,0	21,8	27	M 18x1,5	32	81,5	26,0	600	320
20	25	18,00	50	77	102	34	27,5	24,3	32	M 20x1,5	33	93,5	31,5	540	415
22	28	20,00	54	84	111	37	30,0	25,8	32	M 22x1,5	37	114,0	38,0	500	540
25	31	22,00	60	94	124	42	33,5	29,6	36	M 24x2	42	135,0	47,0	440	750
30	37	25,00	70	110	145	51	40,0	34,8	41	M 30x2	51	184,0	64,0	370	1130

STANGKOP MET BINNENSCHROEFDRAAD UIT RVS - MET SMEERNIPPEL - TYPE K - DIN / ISO 12240-1 (EX DIN 648 K)

FGR.GIRS



MATERIAAL EN UITVOERING :

Lichaam : RVS 1.4057 (AISI 341) gesmeed en gepolijst (Ø 40 gedraaid)
 Lagerschaal uit speciaal brons CuSn8 met ingekleefde PTFE folie.
 Binnenbus uit staal 100Cr6, gehard, geslepen, gepolijst, hardverchroomd.
 Gebruikstemperatuur : - 50° tot + 250°C.
 Kantelhoek alpha : van 13 tot 16° volgens grootte.

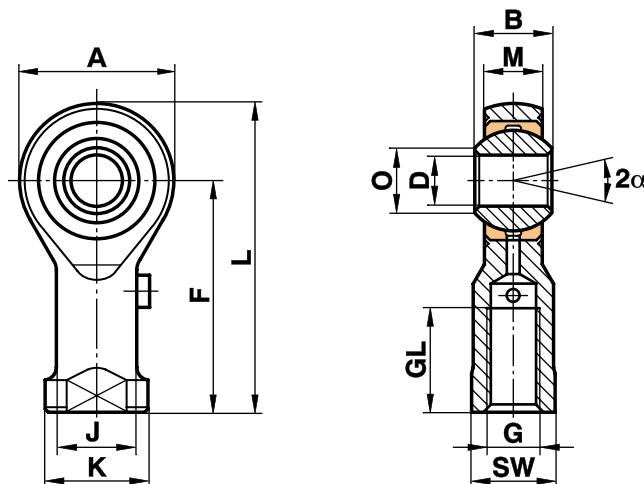
Op aanvraag :

- binnenbus uit RVS 1.4034 (gehard)
- elastomeren dichtingen
- schroefdraadbout

BESTELVOORBEELD :

D = 5, Rechtse schroefdraad (standaard) = Ref. FGR.GIRS.05.R

D = 18, Linkse schroefdraad = Ref. FGR.GIRS.18.L



Grootte (D)	B	M	A	F	L	K	J	O	SW	G	GL	statische last Co (kN)	dynamische last C (kN)	rotatiesnelheid tpm	gewicht (g)
3*	6	4,5	14	21	27	6,5	5	5,1	5,5	M 3	10	8	1,8		6
5	8	6	18	27	36	11	9	7,7	9	M 5	10	11,8	3,3	1200	18
6	9	6,75	20	30	40	13	10	8,9	11	M 6	12	13,1	4,3	1500	27
8	12	9	24	36	48	16	12,5	10,4	13	M 8	16	20,7	7,1	1200	46
10	14	10,5	28	43	57	19	15	12,9	17	M 10	20	28,3	10	1000	76
12	16	12	32	50	66	22	17,5	15,4	19	M 12	22	34,5	13,5	860	115
14	19	13,5	36	57	75	25	20	16,8	22	M 14	25	39,5	17	750	170
16	21	15	42	64	85	27	22	19,3	22	M 16	28	60,5	21,5	660	230
18	23	16,5	46	71	94	31	25	21,8	27	M 18x1,5	32	73	26	600	320
20	25	18	50	77	102	34	27,5	24,3	32	M 20x1,5	33	83	31,5	540	415
22	28	20	54	84	111	37	30	25,8	32	M 22x1,5	37	100	38	500	540
25	31	22	60	94	124	42	33,5	29,6	36	M 24x2	42	118	47,1	440	750
30	37	25	70	110	145	51	40	34,8	41	M 30x2	51	155	64	370	1130
35	43	28	80	125	165	58	46	37,7	50	M 36x2	56	191	80	330	1600
40	49	35	90	142	187	69	57	44,2	60	M 42x2	60	235	116	290	2770

*: op aanvraag

COMPACTE STANGKOP MET BINNENSCHROEFDRAAD STAAL/STAAL MET SMEERNIPPEL TYPE E - DIN / ISO 12240-4

FGR.EI

MATERIAAL EN UITVOERING :

Lichaam : tot Ø 10 : staal 9SMnPb28K, gedraaid.

Vanaf Ø 12 : gesmeed staal C 45

Lagerschaal uit staal 100Cr6, gehard, geslepen, gefosfateerd

Binnenbus uit staal Cr1006, gehard, geslepen, gefosfateerd.

Tot Ø 17 – zonder smeernippel, geen smering mogelijk

Vanaf Ø 20 : met smeernippel DIN 71412.

Op aanvraag vanaf grootte 20 : met elastomeren dichtingen.

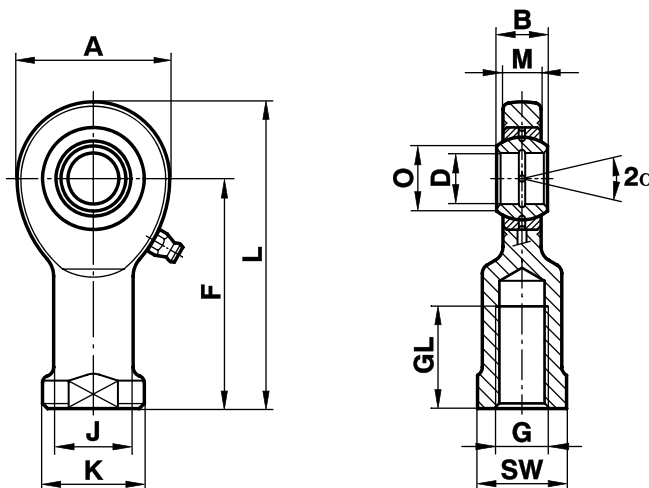
OPMERKING :

- Voor beperkte inbouwbreedte.
- De kop van de stangkop type E is dunner dan van het type K.

BESTELVOORBEELD :

D = 30, Rechte schroefdraad (standaard) = Ref. FGR.EI.30.R

D = 6, Linkse schroefdraad = Ref. FGR.EI.06.L



Grootte (D)	B	M	A	F	L	K	J	O	SW	G	GL	statische last Co (kN)	dynamische last C (kN)	rotatiesnelheid tpm	gewicht (g)
6	6	4,4	21	30	40	13	10	8	11	M 6	12	10,3	3,4	13	21
8	8	6	24	36	48	16	12,5	10,2	14	M 8	16	15,8	5,5	15	38
10	9	7	29	43	57	19	15	13,2	17	M 10	20	23,4	8,1	12	60
12	10	8	34	50	67	22	17,5	14,9	19	M 12	23	31	10,8	11	96
15	12	10	40	61	81	26	21	18,4	22	M 14	29	42,5	17	8	180
16	14	11	46	67	90	30	24	20,7	27	M 16	33	54,5	21,2	10	220
17	14	11	46	67	90	30	24	20,7	27	M 16	33	54,5	21,2	10	220
20	16	13	53	77	103,5	35	27,5	24,2	32	M 20x1,5	40	62,5	30	9	350
25	20	17	64	94	126	42	33,5	29,3	36	M 24x2	48	92	48	7	640
30	22	19	73	110	146,5	50	40	34,2	41	M 30x2	56	124	62	6	930
35	25	21	82	125	166	58	47	39,8	50	M 36x3	60	144	80	6	1300
40	28	23	92	142	188	65	52	45	55	M 39x3	65	178	100	7	2000
45	32	27	102	145	196	70	58	50,8	60	M 42x3	65	240	127	7	2500
50	35	30	112	160	216	75	62	56	65	M 45x3	68	290	156	6	3500
60	44	38	135	175	242,5	88	70	66,8	75	M 52x3	70	450	245	6	5550
70	49	42	160	200	280	98	80	77,9	85	M 56x4	80	610	315	6	8600
80	55	47	180	230	320	110	95	89,4	100	M 64x4	85	695	400	6	12000