

## AXIAAL KOGELGEWRIJCHT - ONDERHOUDSVRIJ

**FGR.GEAW**

**MATERIAAL EN UITVOERING :**

Buitenrondsel uit staal 100Cr6, gehard met ingekleefde PTFE folie.  
 Binnenrondsel uit staal 100Cr6 gehard, geslepen, gepolijst, hardverchroomd.  
 Voor axiale belasting.

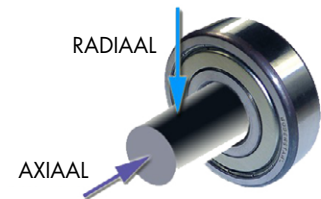
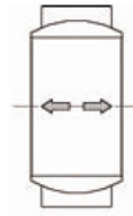
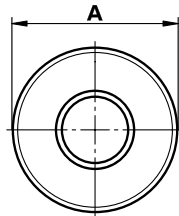
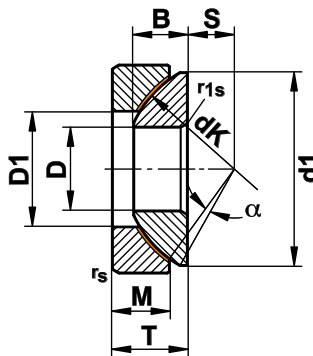
Op aanvraag :

economische uitvoering om te smeren – D = 10 tot 200 mm.  
 uitvoering met coating "FLUROGLIDE" voor zware constructies  
 en **uitzonderlijke levensduur**  
 D = 10 tot 300 mm.

**BESTELVOORBEELD :**

Ref. FGR.GEAW, grootte 40 = Ref. FGR.GEAW.040

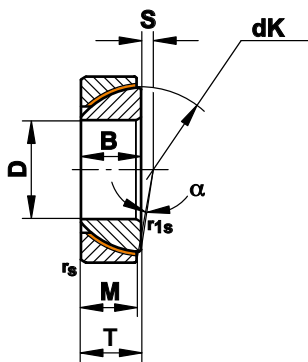
Ref. FGR.GEAW, grootte 120 = Ref. FGR.GEAW.120



| Grootte (D)                        | B    | M    | A                                  | T                                      | S    | rs, r1s min | d1 max | D1 min | dk  | statische last Co (kN) | dynamische last C (kN) | rotatiesnelheid tpm |
|------------------------------------|------|------|------------------------------------|--|------|-------------|--------|--------|-----|------------------------|------------------------|---------------------|
| 10 <sup>0</sup> <sub>-0,008</sub>  | 7,5  | 7    | 30 <sup>0</sup> <sub>-0,009</sub>  | 9,5 <sup>+0,25</sup> <sub>-0,40</sub>  | 7    | 0,6         | 27,5   | 15,5   | 32  | 120                    | 45                     | 5                   |
| 12 <sup>0</sup> <sub>-0,008</sub>  | 9,5  | 9,3  | 35 <sup>0</sup> <sub>-0,011</sub>  | 13 <sup>+0,25</sup> <sub>-0,40</sub>   | 8    | 0,6         | 32     | 18     | 38  | 165                    | 65                     | 5                   |
| 15 <sup>0</sup> <sub>-0,008</sub>  | 11   | 10,8 | 42 <sup>0</sup> <sub>-0,011</sub>  | 15 <sup>+0,25</sup> <sub>-0,40</sub>   | 10   | 0,6         | 39     | 22,5   | 46  | 235                    | 95                     | 6                   |
| 17 <sup>0</sup> <sub>-0,008</sub>  | 11,8 | 11,2 | 47 <sup>0</sup> <sub>-0,011</sub>  | 16 <sup>+0,25</sup> <sub>-0,40</sub>   | 11   | 0,6         | 43,5   | 27     | 52  | 275                    | 110                    | 4                   |
| 20 <sup>0</sup> <sub>-0,010</sub>  | 14,5 | 13,8 | 55 <sup>0</sup> <sub>-0,013</sub>  | 20 <sup>+0,25</sup> <sub>-0,40</sub>   | 12,5 | 1           | 50     | 31     | 60  | 380                    | 150                    | 5                   |
| 25 <sup>0</sup> <sub>-0,010</sub>  | 16,5 | 16,7 | 62 <sup>0</sup> <sub>-0,013</sub>  | 22,5 <sup>+0,25</sup> <sub>-0,40</sub> | 14   | 1           | 58,5   | 34,5   | 68  | 600                    | 245                    | 5                   |
| 30 <sup>0</sup> <sub>-0,010</sub>  | 19   | 19   | 75 <sup>0</sup> <sub>-0,013</sub>  | 26 <sup>+0,25</sup> <sub>-0,40</sub>   | 17,5 | 1           | 70     | 42     | 82  | 820                    | 335                    | 5                   |
| 35 <sup>0</sup> <sub>-0,012</sub>  | 22   | 20,7 | 90 <sup>0</sup> <sub>-0,015</sub>  | 28 <sup>+0,25</sup> <sub>-0,40</sub>   | 22   | 1           | 84     | 50,5   | 98  | 1200                   | 490                    | 5                   |
| 40 <sup>0</sup> <sub>-0,012</sub>  | 27   | 21,5 | 105 <sup>0</sup> <sub>-0,015</sub> | 32 <sup>+0,25</sup> <sub>-0,40</sub>   | 24,5 | 1           | 97     | 59     | 114 | 1640                   | 675                    | 6                   |
| 45 <sup>0</sup> <sub>-0,012</sub>  | 31   | 25,5 | 120 <sup>0</sup> <sub>-0,015</sub> | 36,5 <sup>+0,25</sup> <sub>-0,40</sub> | 27,5 | 1           | 110    | 67     | 128 | 2240                   | 915                    | 6                   |
| 50 <sup>0</sup> <sub>-0,012</sub>  | 33   | 30,5 | 130 <sup>0</sup> <sub>-0,018</sub> | 42,5 <sup>+0,25</sup> <sub>-0,40</sub> | 30   | 1           | 120    | 70     | 139 | 2550                   | 1040                   | 6                   |
| 60 <sup>0</sup> <sub>-0,015</sub>  | 37   | 34   | 150 <sup>0</sup> <sub>-0,018</sub> | 45 <sup>+0,25</sup> <sub>-0,50</sub>   | 35   | 1           | 140    | 84     | 160 | 3470                   | 1360                   | 6                   |
| 70 <sup>0</sup> <sub>-0,015</sub>  | 42   | 36,5 | 160 <sup>0</sup> <sub>-0,025</sub> | 50 <sup>+0,25</sup> <sub>-0,50</sub>   | 35   | 1           | 153    | 94,5   | 176 | 4180                   | 1640                   | 3                   |
| 80 <sup>0</sup> <sub>-0,015</sub>  | 43,5 | 38   | 180 <sup>0</sup> <sub>-0,025</sub> | 50 <sup>+0,25</sup> <sub>-0,50</sub>   | 42,5 | 1           | 172    | 107,5  | 197 | 5180                   | 2030                   | 4                   |
| 100 <sup>0</sup> <sub>-0,020</sub> | 51   | 46   | 210 <sup>0</sup> <sub>-0,030</sub> | 59 <sup>+0,25</sup> <sub>-0,60</sub>   | 45   | 1,1         | 198    | 127    | 222 | 5940                   | 2230                   | 4                   |
| 120 <sup>*</sup> <sub>-0,020</sub> | 53,5 | 50   | 230 <sup>0</sup> <sub>-0,030</sub> | 64 <sup>+0,25</sup> <sub>-0,60</sub>   | 52,5 | 1,1         | 220    | 145    | 250 | 6960                   | 2610                   | 3                   |
| 140 <sup>*</sup> <sub>-0,025</sub> | 61   | 54   | 260 <sup>0</sup> <sub>-0,035</sub> | 72 <sup>+0,35</sup> <sub>-0,70</sub>   | 52,5 | 1,5         | 243    | 177    | 274 | 8300                   | 3120                   | 3                   |
| 160 <sup>*</sup> <sub>-0,025</sub> | 66   | 58   | 290 <sup>0</sup> <sub>-0,035</sub> | 77 <sup>+0,35</sup> <sub>-0,70</sub>   | 65   | 1,5         | 271    | 200    | 313 | 9560                   | 3380                   | 2                   |
| 180 <sup>*</sup> <sub>-0,025</sub> | 74   | 62   | 320 <sup>0</sup> <sub>-0,040</sub> | 86 <sup>+0,35</sup> <sub>-0,70</sub>   | 67,5 | 1,5         | 299    | 225    | 340 | 11050                  | 3910                   | 4                   |
| 200 <sup>*</sup> <sub>-0,030</sub> | 80   | 66   | 340 <sup>0</sup> <sub>-0,040</sub> | 87 <sup>+0,35</sup> <sub>-0,80</sub>   | 70   | 1,5         | 320    | 247    | 365 | 13990                  | 4950                   | 1                   |
| 220 <sup>*</sup> <sub>-0,030</sub> | 82   | 67   | 370 <sup>0</sup> <sub>-0,040</sub> | 97 <sup>+0,35</sup> <sub>-0,80</sub>   | 75   | 1,5         | 350    | 265,5  | 388 | 13110                  | 4640                   | 7                   |
| 240 <sup>*</sup> <sub>-0,030</sub> | 87   | 73   | 400 <sup>0</sup> <sub>-0,040</sub> | 103 <sup>+0,35</sup> <sub>-0,80</sub>  | 77,5 | 1,5         | 382    | 294    | 420 | 15560                  | 5500                   | 6                   |
| 260 <sup>*</sup> <sub>-0,035</sub> | 95   | 80   | 430 <sup>0</sup> <sub>-0,045</sub> | 115 <sup>+0,35</sup> <sub>-0,80</sub>  | 82,5 | 1,5         | 409    | 317    | 449 | 17510                  | 6190                   | 7                   |
| 280 <sup>*</sup> <sub>-0,035</sub> | 100  | 85   | 460 <sup>0</sup> <sub>-0,045</sub> | 110 <sup>+0,35</sup> <sub>-0,80</sub>  | 80   | 3           | 445    | 337    | 480 | 23400                  | 8280                   | 4                   |
| 300 <sup>*</sup> <sub>-0,035</sub> | 100  | 90   | 480 <sup>0</sup> <sub>-0,045</sub> | 110 <sup>+0,35</sup> <sub>-0,80</sub>  | 80   | 3           | 460    | 356    | 490 | 25480                  | 9010                   | 3,5                 |
| 320 <sup>*</sup> <sub>-0,040</sub> | 105  | 91   | 520 <sup>0</sup> <sub>-0,050</sub> | 116 <sup>+0,35</sup> <sub>-0,80</sub>  | 95   | 4           | 500    | 380    | 540 | 33260                  | 11360                  | 4                   |
| 340 <sup>*</sup> <sub>-0,040</sub> | 105  | 91   | 540 <sup>0</sup> <sub>-0,050</sub> | 116 <sup>+0,35</sup> <sub>-0,80</sub>  | 95   | 4           | 510    | 380    | 550 | 33880                  | 11570                  | 4                   |
| 360 <sup>*</sup> <sub>-0,040</sub> | 115  | 95   | 560 <sup>0</sup> <sub>-0,050</sub> | 125 <sup>+0,35</sup> <sub>-0,80</sub>  | 95   | 4           | 535    | 400    | 575 | 37630                  | 12850                  | 4                   |

\* : sur demande

## SCHUIN KOGELGEWRICHT - ONDERHOUDSVRIJ

**FGR.GESW**

**MATERIAAL EN UITVOERING :**

Buitenrondsel uit staal 100Cr6, gehard met ingekleefde PTFE folie.  
 Binnenrondsel uit staal 100Cr6 gehard, geslepen, gepolijst, hardverchromd.  
 Voor radiale belasting.

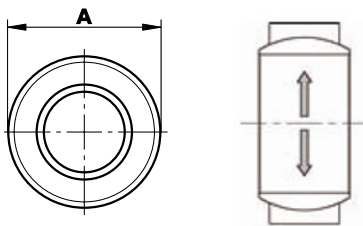
Op aanvraag :

economische uitvoering om te smeren - D = 25 tot 200 mm.  
 uitvoering met coating "FLUROGLIDE" voor zware constructies  
 en **uitzonderlijke levensduur** - D = 25 tot 200 mm.  
 kogelgewricht uit RVS.

**BESTELVOORBEELD :**

Ref. FGR.GESW, grootte 40 = Ref. FGR.GESW.040

Ref. FGR.GESW, grootte 120 = Ref. FGR.GESW.120



| Grootte (D)                         | B  | M    | A                                  | T                                    | S    | rs, r1s min | dk    | statische last Co (kN) | dynamische last C (kN) | rotatiesnelheid tpm |
|-------------------------------------|----|------|------------------------------------|--------------------------------------|------|-------------|-------|------------------------|------------------------|---------------------|
| 25 <sup>0</sup> <sub>-0,012</sub>   | 15 | 14   | 47 <sup>0</sup> <sub>-0,014</sub>  | 15 <sup>+0,25</sup> <sub>-0,40</sub> | 0,6  | 1           | 42    | 225                    | 89                     | 2,5                 |
| 28 <sup>0</sup> <sub>-0,012</sub>   | 15 | 15   | 52 <sup>0</sup> <sub>-0,016</sub>  | 16 <sup>+0,25</sup> <sub>-0,40</sub> | 1    | 1           | 47    | 270                    | 100                    | 2                   |
| 30 <sup>0</sup> <sub>-0,012</sub>   | 17 | 15   | 55 <sup>0</sup> <sub>-0,016</sub>  | 17 <sup>+0,25</sup> <sub>-0,40</sub> | 1,3  | 1           | 49,5  | 285                    | 110                    | 4,5                 |
| 32 <sup>0</sup> <sub>-0,012</sub>   | 17 | 16   | 58 <sup>0</sup> <sub>-0,016</sub>  | 17 <sup>+0,25</sup> <sub>-0,40</sub> | 2    | 1           | 52    | 320                    | 125                    | 2                   |
| 35 <sup>0</sup> <sub>-0,012</sub>   | 18 | 16   | 62 <sup>0</sup> <sub>-0,016</sub>  | 18 <sup>+0,25</sup> <sub>-0,40</sub> | 2,1  | 1           | 55,5  | 340                    | 135                    | 4                   |
| 40 <sup>0</sup> <sub>-0,012</sub>   | 19 | 17   | 68 <sup>0</sup> <sub>-0,016</sub>  | 19 <sup>+0,25</sup> <sub>-0,40</sub> | 2,8  | 1           | 62    | 400                    | 160                    | 3,5                 |
| 45 <sup>0</sup> <sub>-0,012</sub>   | 20 | 18   | 75 <sup>0</sup> <sub>-0,016</sub>  | 20 <sup>+0,25</sup> <sub>-0,40</sub> | 3,5  | 1           | 68,5  | 470                    | 190                    | 3                   |
| 50 <sup>0</sup> <sub>-0,012</sub>   | 20 | 19   | 80 <sup>0</sup> <sub>-0,016</sub>  | 20 <sup>+0,25</sup> <sub>-0,40</sub> | 4,3  | 1           | 74    | 540                    | 215                    | 1,5                 |
| 55 <sup>0</sup> <sub>-0,015</sub>   | 23 | 20   | 90 <sup>0</sup> <sub>-0,018</sub>  | 23 <sup>+0,25</sup> <sub>-0,50</sub> | 5    | 1,1         | 82    | 630                    | 250                    | 4                   |
| 60 <sup>0</sup> <sub>-0,015</sub>   | 23 | 21   | 95 <sup>0</sup> <sub>-0,018</sub>  | 23 <sup>+0,25</sup> <sub>-0,50</sub> | 5,7  | 1,1         | 88,5  | 710                    | 285                    | 2,5                 |
| 65 <sup>0</sup> <sub>-0,015</sub>   | 23 | 22   | 100 <sup>0</sup> <sub>-0,018</sub> | 23 <sup>+0,25</sup> <sub>-0,50</sub> | 6,5  | 1,1         | 93,5  | 790                    | 315                    | 1                   |
| 70 <sup>0</sup> <sub>-0,015</sub>   | 25 | 23   | 110 <sup>0</sup> <sub>-0,018</sub> | 25 <sup>+0,25</sup> <sub>-0,50</sub> | 7,2  | 1,1         | 102   | 900                    | 360                    | 2                   |
| 75 <sup>0</sup> <sub>-0,015</sub>   | 25 | 24   | 115 <sup>0</sup> <sub>-0,018</sub> | 25 <sup>+0,25</sup> <sub>-0,50</sub> | 7,9  | 1,1         | 107   | 980                    | 395                    | 1                   |
| 80 <sup>0</sup> <sub>-0,015</sub>   | 29 | 25,5 | 125 <sup>0</sup> <sub>-0,020</sub> | 29 <sup>+0,25</sup> <sub>-0,50</sub> | 8,6  | 1,1         | 115   | 1120                   | 450                    | 3,5                 |
| 85 <sup>0</sup> <sub>-0,020</sub>   | 29 | 26,5 | 130 <sup>0</sup> <sub>-0,020</sub> | 29 <sup>+0,25</sup> <sub>-0,60</sub> | 9,4  | 1,1         | 122   | 1240                   | 495                    | 2                   |
| 90 <sup>0</sup> <sub>-0,020</sub>   | 32 | 28   | 140 <sup>0</sup> <sub>-0,020</sub> | 32 <sup>+0,25</sup> <sub>-0,60</sub> | 10,1 | 1,5         | 128,5 | 1380                   | 550                    | 3,5                 |
| 95 <sup>0</sup> <sub>-0,020</sub>   | 32 | 29,5 | 145 <sup>0</sup> <sub>-0,020</sub> | 32 <sup>+0,25</sup> <sub>-0,60</sub> | 10,8 | 1,5         | 135   | 1530                   | 610                    | 2                   |
| 100 <sup>0</sup> <sub>-0,020</sub>  | 32 | 31   | 150 <sup>0</sup> <sub>-0,020</sub> | 32 <sup>+0,25</sup> <sub>-0,60</sub> | 11,6 | 1,5         | 141   | 1680                   | 670                    | 0,5                 |
| 105* <sup>0</sup> <sub>-0,020</sub> | 35 | 32,5 | 160 <sup>0</sup> <sub>-0,020</sub> | 35 <sup>+0,25</sup> <sub>-0,60</sub> | 12,3 | 2           | 148   | 1850                   | 740                    | 2                   |
| 110* <sup>0</sup> <sub>-0,020</sub> | 38 | 34   | 170 <sup>0</sup> <sub>-0,020</sub> | 38 <sup>+0,25</sup> <sub>-0,60</sub> | 13   | 2           | 155   | 2020                   | 810                    | 3                   |
| 120* <sup>0</sup> <sub>-0,020</sub> | 38 | 37   | 180 <sup>0</sup> <sub>-0,025</sub> | 38 <sup>+0,25</sup> <sub>-0,60</sub> | 14,5 | 2           | 168   | 2390                   | 955                    | 0,5                 |
| 130* <sup>0</sup> <sub>-0,020</sub> | 45 | 43   | 200 <sup>0</sup> <sub>-0,025</sub> | 45 <sup>+0,35</sup> <sub>-0,70</sub> | 18   | 2,5         | 188   | 3110                   | 1240                   | 1                   |
| 140* <sup>0</sup> <sub>-0,020</sub> | 45 | 43   | 210 <sup>0</sup> <sub>-0,025</sub> | 45 <sup>+0,35</sup> <sub>-0,70</sub> | 19   | 2,5         | 198   | 3270                   | 1310                   | 1                   |
| 150* <sup>0</sup> <sub>-0,025</sub> | 48 | 46   | 225 <sup>0</sup> <sub>-0,030</sub> | 48 <sup>+0,35</sup> <sub>-0,70</sub> | 20   | 3           | 211   | 3730                   | 1490                   | 1                   |
| 160* <sup>0</sup> <sub>-0,025</sub> | 51 | 49   | 240 <sup>0</sup> <sub>-0,030</sub> | 51 <sup>+0,35</sup> <sub>-0,70</sub> | 20   | 3           | 225   | 4240                   | 1690                   | 1                   |
| 170* <sup>0</sup> <sub>-0,025</sub> | 57 | 55   | 260 <sup>0</sup> <sub>-0,035</sub> | 57 <sup>+0,35</sup> <sub>-0,70</sub> | 21   | 3           | 246   | 5200                   | 2080                   | 1                   |
| 180* <sup>0</sup> <sub>-0,025</sub> | 64 | 61   | 280 <sup>0</sup> <sub>-0,035</sub> | 64 <sup>+0,35</sup> <sub>-0,70</sub> | 21   | 3           | 260   | 6100                   | 2440                   | 1                   |
| 190* <sup>0</sup> <sub>-0,030</sub> | 64 | 62   | 290 <sup>0</sup> <sub>-0,035</sub> | 64 <sup>+0,35</sup> <sub>-0,80</sub> | 26   | 3           | 275   | 6560                   | 2620                   | 0,5                 |
| 200* <sup>0</sup> <sub>-0,030</sub> | 70 | 66   | 310 <sup>0</sup> <sub>-0,035</sub> | 70 <sup>+0,35</sup> <sub>-0,80</sub> | 26   | 3           | 290   | 7360                   | 2940                   | 1,5                 |

\* : sur demande