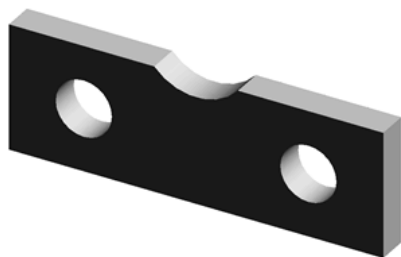
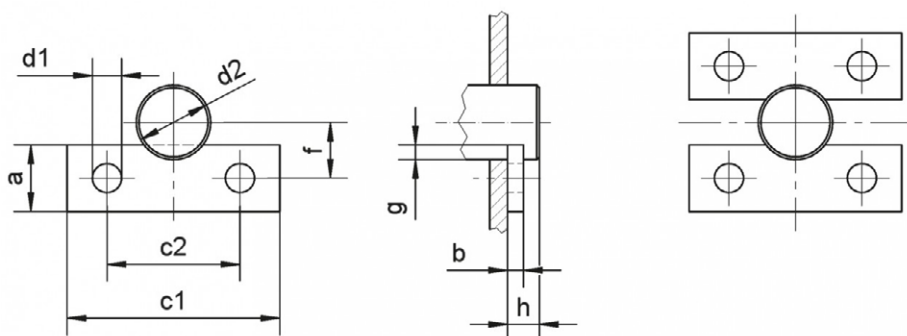


## HALVE STEUNPLATEN VOOR AS DIN 15058

**D15058**


**MATERIAAL :**  
Staal St 37, wit verzinkt.  
Op aanvraag : RVS.



Ø d2	x	a	b	c1	c2	Ø d1	f	g	h	voor schroef	Ref.
>16 - 25	18	20	5	60	36	9	16	3	10	M8	<b>D15058.20.05</b>
	20	20	5	60	36	9	16	4	10	M8	
	22	20	5	60	36	9	17	4	10	M8	
	25	20	5	60	36	9	18	4,5	10	M8	
> 25 - 40	28	25	6	80	50	11	22	4,5	12	M10	<b>D15058.25.05</b>
	30	25	6	80	50	11	22	5,5	12	M10	
	32	25	6	80	50	11	23	5,5	12	M10	
	35	25	6	80	50	11	24	6	12	M10	
	36	25	6	80	50	11	24	6,5	12	M10	
	40	25	6	80	50	11	26	6,5	12	M10	
>40 - 63	45	30	8	100	70	13	31	6,5	16	M12	<b>D15058.30.08</b>
	50	30	8	100	70	13	33	7	16	M12	
	55	30	8	100	70	13	35	7,5	16	M12	
	56	30	8	100	70	13	35	8	16	M12	
	60	30	8	100	70	13	36	9	16	M12	
	63	30	8	100	70	13	37	9,5	16	M12	
> 63 - 100	70	40	10	140	100	17	45	10	20	M20	<b>D15058.40.10</b>
	75	40	10	140	100	17	47	10,5	20	M20	
	80	40	10	140	100	17	48	12	20	M20	
	90	40	10	140	100	17	52	13	20	M20	
	100	40	10	140	100	17	56	14	20	M20	
> 100 - 160	110	50	12	190	140	21	65	15	25	M20	<b>D15058.50.12</b>
	125	50	12	190	140	21	71	16,5	25	M20	
	140	50	12	190	140	21	77	18	25	M20	
	160	50	12	190	140	21	85	20	25	M20	
> 160 - 250	180	60	16	250	200	25	98	22	34	M24	<b>D15058.60.12</b>
	200	60	16	250	200	25	105	25	34	M24	
	220	60	16	250	200	25	112	28	34	M24	
	250	60	16	250	200	25	125	30	34	M24	