

BEUGELHANDVAT UIT RVS

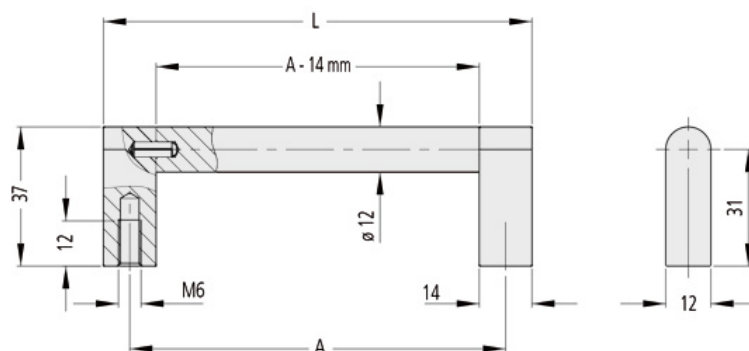
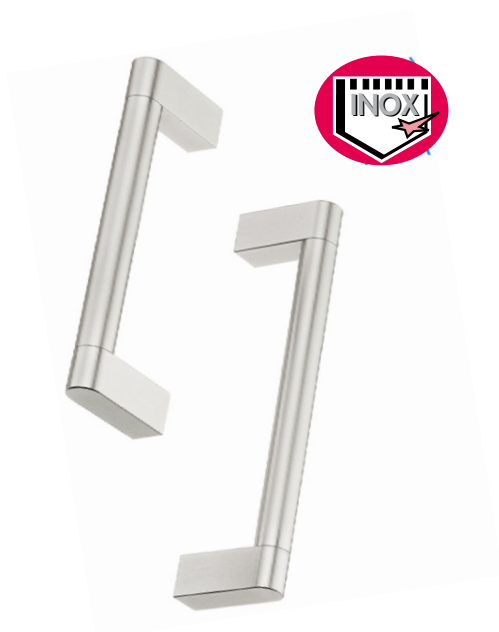
RSC.UG.08.

MATERIAAL EN UITVOERING :

RVS 1.4305 (AISI 303) surface microbillée, rectifiée et electropolie mate.

Belastbaarheid : 50 daN.

Op aanvraag : andere lengtes.



A	L	Ref.
100	114	RSC.UG.08.100.36
120	134	RSC.UG.08.120.36
140	154	RSC.UG.08.140.36
160	174	RSC.UG.08.160.36
180	194	RSC.UG.08.180.36

BEUGELHANDVAT UIT RVS / ALUMINIUM

RSC.A7.13 / 17



MATERIAAL EN UITVOERING :

Traverse uit geslepen RVS 1.4307 (AISI 304 L)

eten uit aluminium, gezandstraald, gesatineerd en geëloxeerd.

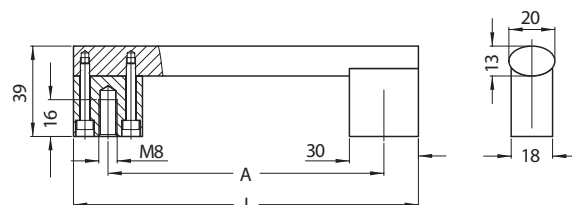
Ref. RSC.A7...N33 = traverse uit RVS en natuurkleurige bevestigingen

Ref. RSC.A7...S33 = traverse uit RVS en zwarte bevestigingen

Belastbaarheid : A100 daN.

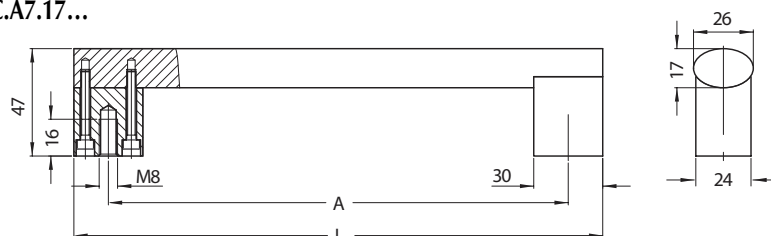
Op aanvraag : andere lengtes.

Ref. RSC.A7.13...



A	L	Ref.	
		<i>natuurkleurige bevestigingen</i>	<i>zwarte bevestigingen</i>
100	130	RSC.A7.13.R100.N33	RSC.A7.13.R100.S33
120	150	RSC.A7.13.R120.N33	RSC.A7.13.R120.S33
140	170	RSC.A7.13.R140.N33	RSC.A7.13.R140.S33

Ref. RSC.A7.17...



A	L	Ref.	
		<i>natuurkleurige bevestigingen</i>	<i>zwarte bevestigingen</i>
140	170	RSC.A7.17.R140.N33	RSC.A7.17.R140.S33
200	230	RSC.A7.17.R200.N33	RSC.A7.17.R200.S33
240	270	RSC.A7.17.R240.N33	RSC.A7.17.R240.S33

BEUGELHANDVAT UIT RVS

RSC.EU.20



"B"

"A"

MATERIAAL EN UITVOERING :

Traverse uit RVS 1.4301 (AISI 304)

Massieve gegoten bevestigingen - materiaal G.4581 (G-X7 CrNiMoNb 18 10), zandgestraald en matglanzend elektrolytisch gepolijst.

Bevestigingsmateriaal uit RVS 1.4301 (AISI 304).

Montage langs voren, geleverd met schroeven DIN 912 – M8 x 35 , moeren DIN 934 en rondsels DIN 125

Ref. RSC.EU.20.F...A = natuurkleurige traverse

Ref. RSC.EU.20.F...B = traverse met geriffelde kunststoffen bekleding.

Montage langs achteren, geleverd met schroeven DIN 934 en rondsels DIN 125.

Ref. RSC.EU.20.R...A = natuurkleurige traverse

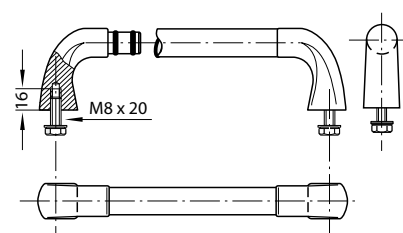
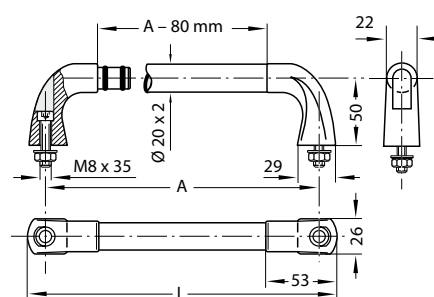
Ref. RSC.EU.20.R...B = traverse met geriffelde kunststoffen bekleding.

Belastbaarheid : 100 daN

Op aanvraag : andere lengtes

Ref. RSC.EU.20.F...

Ref. RSC.EU.20.R...



A	L	Ref. traverse montage langs voren		Ref. traverse montage langs achteren	
		natuurkleurige	zwarte	natuurkleurige	zwarte
200	226	RSC.EU.20.F200.A	RSC.EU.20.F200.B	RSC.EU.20.R200.A	RSC.EU.20.R200.B
250	276	RSC.EU.20.F250.A	RSC.EU.20.F250.B	RSC.EU.20.R250.A	RSC.EU.20.R250.B
300	326	RSC.EU.20.F300.A	RSC.EU.20.F300.B	RSC.EU.20.R300.A	RSC.EU.20.R300.B
350	376	RSC.EU.20.F350.A	RSC.EU.20.F350.B	RSC.EU.20.R350.A	RSC.EU.20.R350.B
400	426	RSC.EU.20.F400.A	RSC.EU.20.F400.B	RSC.EU.20.R400.A	RSC.EU.20.R400.B

BEUGELHANDVAT UIT RVS / POLYAMIDE

RSC.U1.30



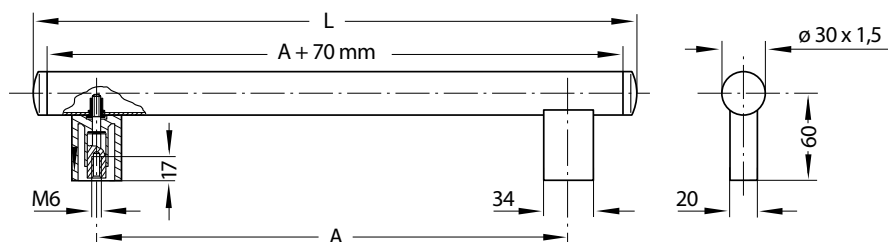
MATIERE ET EXECUTION :

Traverse van Ø 30 x 1,5 mm uit RVS 1.4301 (AISI 304)

Bevestigingen en eindkappen uit zwart polyamide PA 6, met schroefdraadbussen uit verzinkt staal en onlosbare verbindingrivetten voor de buis.

Belastbaarheid : 80 daN.

Op aanvraag : andere lengtes.



A	L	Ref.
200	288	RSC.U1.30.200.37
250	338	RSC.U1.30.250.37
300	388	RSC.U1.30.300.37
350	438	RSC.U1.30.350.37
400	488	RSC.U1.30.400.37
500	588	RSC.U1.30.500.37

BEUGELHANDVAT UIT RVS / POLYAMIDE

RSC.U5.30.R / F



Vorm F

MATERIAAL EN UITVOERING :

Traverse Ø 30 x 1,5 mm uit RVS 1.4301.

Bevestigingen uit zwart halfmat polyamide PA 6.

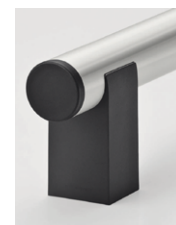
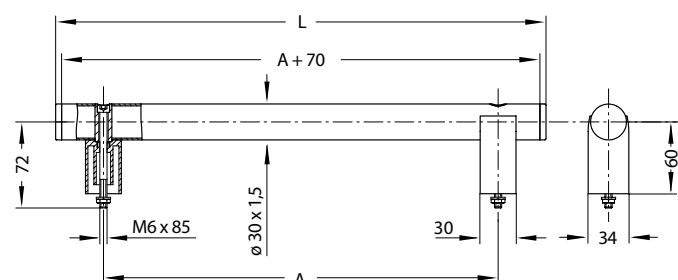
- **Vorm F - bevestiging langs voren**, geleverd met schroef uit RVS

DIN 912 – M6 x 85, moeren DI 934 e rondsels DIN 125.

- **Vorm R - bevestiging langs achteren**, voor schroef M6.

Belastbaarheid : 100 daN.

Op aanvraag : andere lengtes.



Vorm F

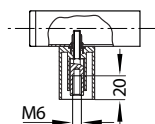
A	L	Ref.
200	280	RSC.U5.30.F200.37
250	330	RSC.U5.30.F250.37
300	380	RSC.U5.30.F300.37
350	430	RSC.U5.30.F350.37
400	480	RSC.U5.30.F400.37
500	580	RSC.U5.30.F500.37

Vorm R



Vorm R

A	L	Ref.
200	280	RSC.U5.30.R200.37
250	330	RSC.U5.30.R250.37
300	380	RSC.U5.30.R300.37
350	430	RSC.U5.30.R350.37
400	480	RSC.U5.30.R400.37
500	580	RSC.U5.30.R500.37



BEUGELHANDVAT UIT RVS / POLYAMIDE MET VARIABLE BEVESTIGING

RSC.VR.20 / 30



MATERIAAL EN UITVOERING :

Traverse Ø 20 x 2 of Ø 30 x 1,5 mm uit RVS 1.4301.

Ref. RSC.VR.20.xxx.S37 = Ø 20

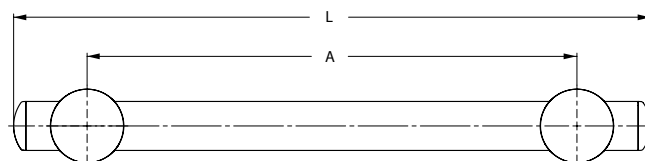
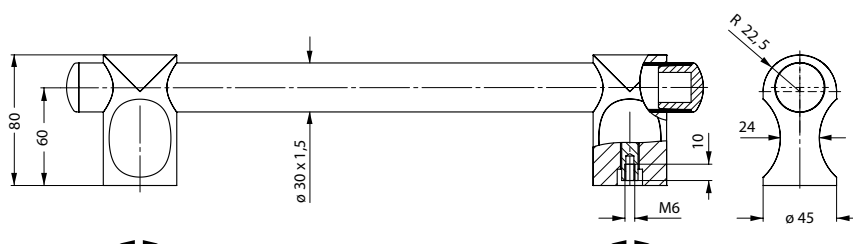
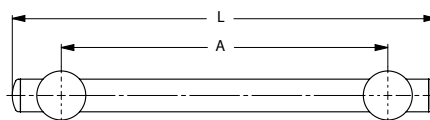
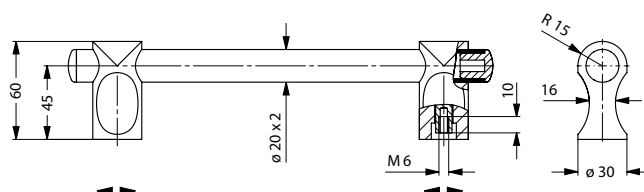
Ref. RSC.VR.30.xxx.S37 = Ø 30

Bevestigingen en eindkappen uit zwarte polyamide PA 6.

De bevestigingen kunnen zich aan bestaande afstanden aanpassen.

Belastbaarheid : 80 daN.

Op aanvraag : andere lengtes



REGELBAAR



A	L	Ref.
200	260	RSC.VR.20.200.S37
250	310	RSC.VR.20.250.S37
300	360	RSC.VR.20.300.S37
300	390	RSC.VR.30.300.S37
400	490	RSC.VR.30.400.S37
500	590	RSC.VR.30.500.S37

BEUGELHANDVAT UIT RVS

RSC.U8.30



MATERIAAL EN UITVOERING :

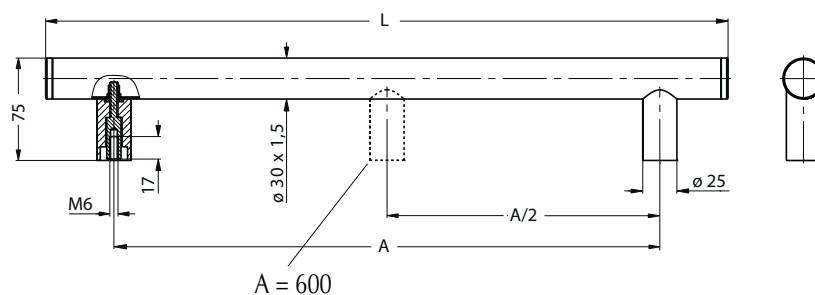
Traverse Ø 30 x 1,5 uit RVS 1.4301 (AISI 304)

Bevestigingen uit RVS 1.4305 (AISI 303)

Lengte 600 mm met 3 bevestigingen.

Belastbaarheid : 80 daN

Op aanvraag : andere lengtes.



A	L	Ref.
250	335	RSC.U8.30.250.33
400	485	RSC.U8.30.400.33
600	685	RSC.U8.30.600.33

BEUGELHANDVAT UIT RVS / ALUMINIUM

RSC.U3.35



MATERIAAL EN UITVOERING :

Traverse Ø 35 x 2 mm uit RVS 1.4301 met eindkappen uit RVS 1.4305.

Ref. RSC.U3.35.Gxxx.EG = eenvoudige handvat

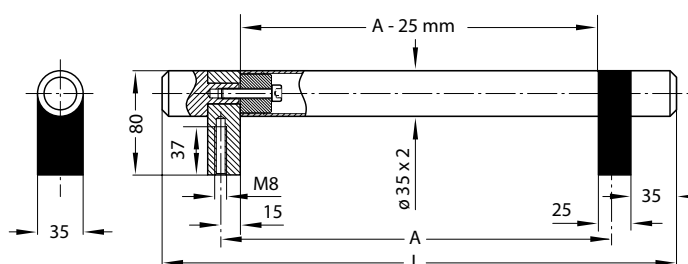
Ref. RSC.U3.35.Gxxx.DO = dubbele handvat geleverd met schroeven
DIN 912 – M8 x 60, die de assemblage toelaat van deurdiktes tussen 6 en 20 mm.

Bevestigingen uit zwart geëloxeerde aluminium, glanzend.

Belastbaarheid : min. 100 daN.

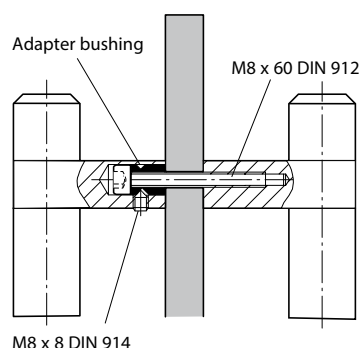
Op aanvraag : andere lengtes.

EENVOUDIG



A	L	Ref.	
		eenvoudig	dubbel
300	395	RSC.U3.35.G300.EG	RSC.U3.35.G300.DO
400	495	RSC.U3.35.G400.EG	RSC.U3.35.G400.DO
500	595	RSC.U3.35.G500.EG	RSC.U3.35.G500.DO
600	695	RSC.U3.35.G600.EG	RSC.U3.35.G600.DO
700	795	RSC.U3.35.G700.EG	RSC.U3.35.G700.DO
800	895	RSC.U3.35.G800.EG	RSC.U3.35.G800.DO

DUBBEL



BEUGELHANDVAT UIT RVS / ALUMINIUM

RSC.U6.35



MATERIAAL EN UITVOERING :

- Traverse uit RVS 1.4301 (AISI 304), fijn geslepen met ronde eindkappen uit RVS 1.4305 (AISI 303) fijn bewerkt.

- Buishouders uit zwart geëloxeerde aluminium, matglanzend

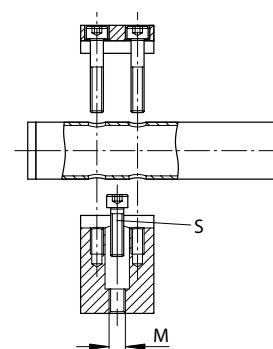
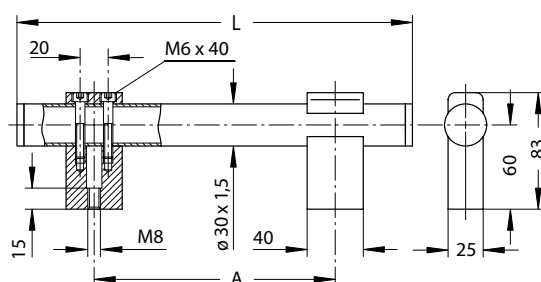
Ref. RSC.U.6...F... : montage langs voren, geleverd met 4 schroeven DIN 912 uit RVS, moeren DIN 934 en rondsels DIN 125.

In dit geval worden de houders afzonderlijk geleverd en moeten door de klant gemonteerd worden.

Ref. RSC.U.6.xx.R... : montage langs achteren, bereid voor de montage.

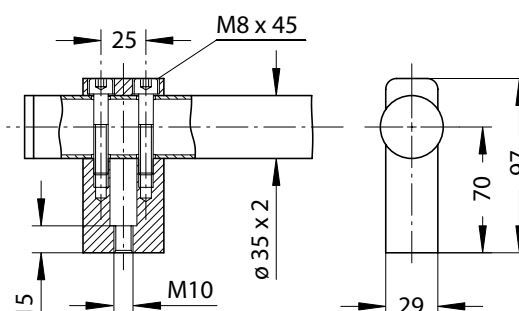
Belastbaarheid : 100 daN.

Op aanvraag : andere lengtes.



Ø 30 x 1,5

A	L	S	M	Ref.	
				montage langs voren	montage langs achteren
200	310	M6 x 30	M8	RSC.U6.30.F200.37	RSC.U6.30.R200.37
250	360			RSC.U6.30.F250.37	RSC.U6.30.R250.37
300	410			RSC.U6.30.F300.37	RSC.U6.30.R300.37
350	460			RSC.U6.30.F350.37	RSC.U6.30.R350.37
400	510			RSC.U6.30.F400.37	RSC.U6.30.R400.37
500	610			RSC.U6.30.F500.37	RSC.U6.30.R500.37



Ø 35 x 2

A	L	S	M	Ref.	
				montage langs voren	montage langs achteren
300	410	M8 x 30	M10	RSC.U6.35.F300.37	RSC.U6.35.R300.37
400	510			RSC.U6.35.F400.37	RSC.U6.35.R400.37
500	610			RSC.U6.35.F500.37	RSC.U6.35.R500.37
600	710			RSC.U6.35.F600.37	RSC.U6.35.R600.37
700	810			RSC.U6.35.F700.37	RSC.U6.35.R700.37
800	910			RSC.U6.35.F800.37	RSC.U6.35.R800.37

BEUGELHANDVAT UIT RVS / ALUMINIUM

RSC.U2.40



MATERIAAL EN UITVOERING :

Traverse Ø 40 x 2 mm uit RVS 1.4301, eindkappen uit polyamide PA 6, zwart, halfmat.

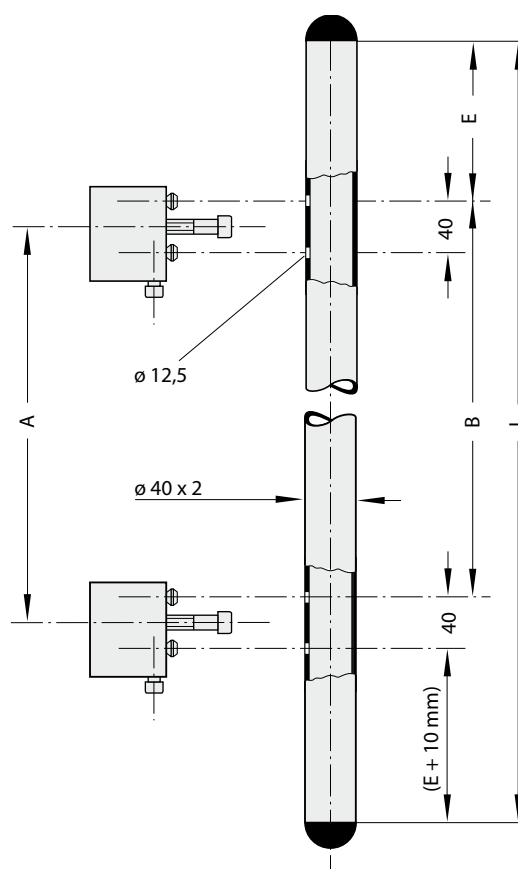
Bevestigingen uit gegoten zwart halfmat aluminium.

Schroeven en spanonderdelen uit staal, verzinkt en gechromeerd.

Belastbaarheid : 100 daN.

Op aanvraag :

- andere lengtes
- afzonderlijke steunen en eindkappen.



A	L	B	E	Ref.
380	600	380	85	RSC.U2.40.380.37
480	700	480	85	RSC.U2.40.480.37
500	800	500	125	RSC.U2.40.500.37
600	900	600	125	RSC.U2.40.600.37
700	1000	700	125	RSC.U2.40.700.37