

EXCENTRIEK HANDVAT MET ELASTOMEER SLUITING

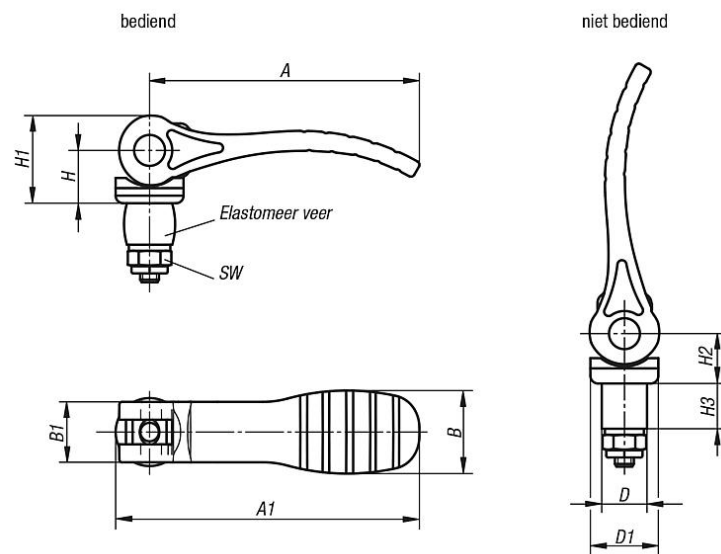
K.0118


MATERIAAL EN UITVOERING :

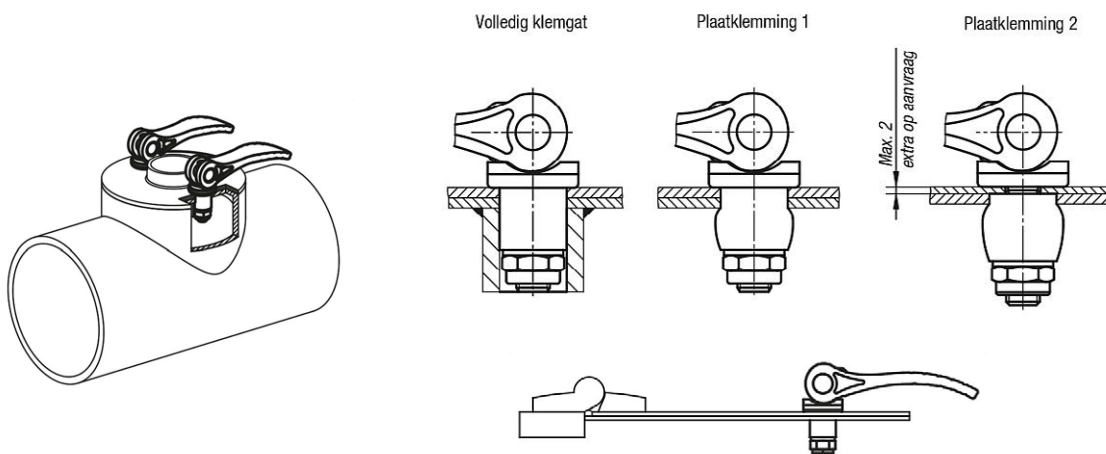
- handvat en drukschijf uit versterkte zwarte kunststof PA66.
- as uit RVS 1.4305
- moer, bout en rondsel uit staal, blauw bichromaat
- elastomeer-veer uit PUR.

OPMERKING :

Door het handvat naar beneden drukken, wordt de elastomeer gekneld ; het vervormt zich en hecht zich tegen het component.
De vervorming en de opspanning kunnen geregeld worden met de zeskantmoer.
De rem van de moer laat het behouden toe van de gewenste waarde toe zelfs na verschillende demontages.
De opspankrachten in de tabel zijn niet geldig voor permanente lasten.



| Taille | Ø D | Ø D1 | B | B1 | H | H1 | H2 | H3 | A | A1 | SW | force trou profond (daN) | force maintien tôle (daN) | Ref. |
|--------|-----|------|----|----|------|------|-------|----|------|------|----|--------------------------|---------------------------|---------------|
| 1 | 12 | 18,1 | 22 | 16 | 23,2 | 14 | 12,85 | 12 | 71,5 | 79,6 | 10 | 10 | 5 | K.0118.121112 |
| 1 | 14 | 18,1 | 22 | 16 | 23,2 | 14 | 12,85 | 12 | 71,5 | 79,6 | 10 | 15 | 6 | K.0118.121114 |
| 2 | 16 | 27,1 | 33 | 24 | 27,8 | 16,2 | 14,7 | 20 | 99,9 | 110 | 13 | 35 | 6 | K.0118.221116 |
| 2 | 18 | 27,1 | 33 | 24 | 27,8 | 16,2 | 14,7 | 20 | 99,9 | 110 | 13 | 35 | 10 | K.0118.221118 |
| 2 | 20 | 27,1 | 33 | 24 | 27,8 | 16,2 | 14,7 | 20 | 99,9 | 110 | 16 | 35 | 10 | K.0118.221120 |



EXCENTRIEK HANDVAT MET SNELSLUITING

K.0751


MATERIAAL EN UITVOERING :

- andvat en drukschijf uit versterkte zwarte kunststof PA66.
- as uit RVS 1.4305
- sluiting uit staal, blauw bichromaat
- veerclips uit RVS 1.4310, gepassiveerd.

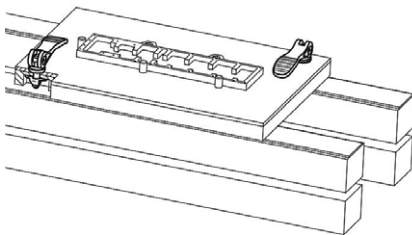
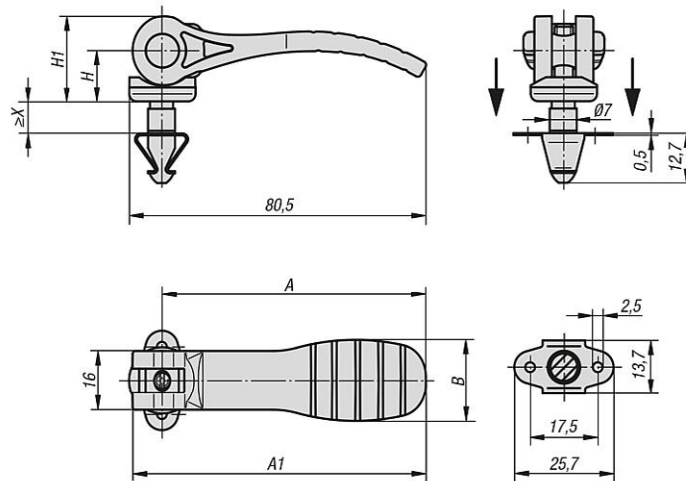
OPMERKING :

Het klikken van het handvat in de veerclips laat het positioneren van een plaat toe. Het opspannen gebeurt daarna door het handvat te bewegen.

De kunststoffen hebben de neiging om zich onder last te vervormen, dit kan een vermindering van de houdkracht opwekken.

Inklikken en spannen door het handvat naar beneden te drukken.

Demontage door het handvat naar omhoog te brengen en te draaien.



| A | A1 | B | H | H1 | X min. materiaaldikte | houdkracht. (daN) | Ref. |
|------|------|----|----|------|--------------------------|----------------------|----------------|
| 71,5 | 79,6 | 22 | 14 | 23,4 | 2 | 50 | K0751.121107.2 |
| 71,5 | 79,6 | 22 | 14 | 23,4 | 4 | 50 | K0751.121107.4 |
| 71,5 | 79,6 | 22 | 14 | 23,4 | 6 | 50 | K0751.121107.6 |
| 71,5 | 79,6 | 22 | 14 | 23,4 | 8 | 50 | K0751.121107.8 |

Plaatsen door drukken en spannen door zwenken

Lossen door heffen en draaien

