

SPANELEMENT MET SCHIJFNOK 490 daN

K.0021



MATERIAAL : lichaam uit staal, zilver gelakt, binnendelen uit staal, gebruind, alle sterk belaste delen zijn gehard, bolknop uit rode duroplast.

ONDERDELEN :

- spanelement : **Ref. K.0021.01**
- vork : **Ref. K.0021.02**
- trekbeugel : **Ref. K.0021.03**
- drukstuk : **Ref. K.0021.04**

OPMERKING :

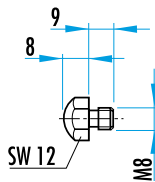
het koersbereik bedraagt 12 mm waarbij in de spanweg van 1,5 mm de hendel in iedere stand vaststaat.

Hierdoor is het mogelijk werkstukken met een tolerantie van 1 mm veilig te spannen.

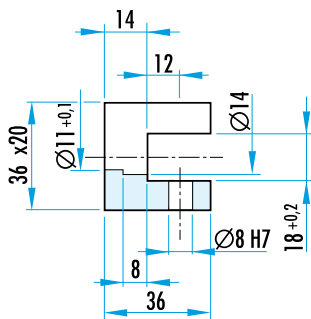
Het spanelement kan zowel horizontaal als verticaal gebruikt worden.

De max. toegelaten spankracht bedraagt 490 daN.

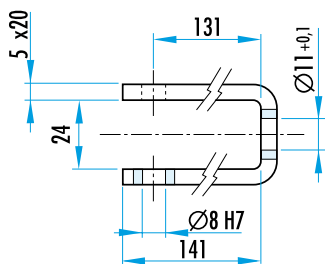
De toebehoren (vork, trekbeugel, drukstuk) moeten afzonderlijk besteld worden.



Ref. K.0021.04



Ref. K.0021.02



Ref. K.0021.03

