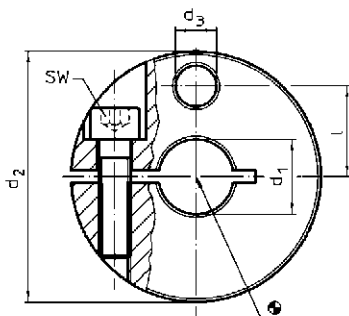


## GESPLETEN STELTING VOOR SENSOR

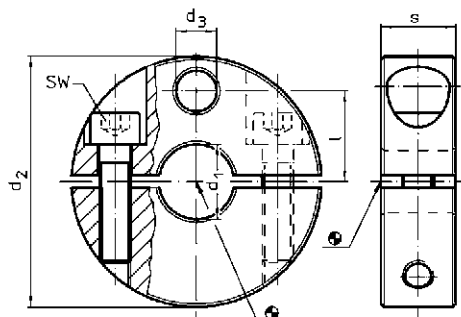
H.25070



Vorm A



Vorm B



### MATERIAAL EN UITVOERING :

Bus en schroef uit RVS

H.25070.0010...035 : vorm A met een spleet

H.25070.0110...135 : vorm B uit twee delen

### OPMERKING :

Mogelijkheid om een sensor of een schakelaar te bevestigen.

Kan dienen als eindaanslag op een zuigerstang.



d1 H8	d2 -0,5	d3	schroef	l	s	SW	Gewicht (g) A / B	Ref.	
								Vorm A	Vorm B
10	40	6,5	4	14,5	12	4	98 / 94	H.25070.0010	H.25070.0110
12	40	6,5	4	14,5	12	4	94 / 91	H.25070.0012	H.25070.0112
14	45	9	5	16,5	13	5	128 / 120	H.25070.0014	H.25070.0114
15	45	9	5	16,5	13	5	127 / 118	H.25070.0015	H.25070.0115
16	45	9	5	16,5	13	5	123 / 115	H.25070.0016	H.25070.0116
18	50	9	5	18,5	13	5	153 / 146	H.25070.0018	H.25070.0118
20	50	9	6	18,5	13	5	148 / 140	H.25070.0020	H.25070.0120
22	65	13	6	23,5	18	6	365 / 347	H.25070.0022	H.25070.0122
24	65	13	6	23,5	18	6	356 / 340	H.25070.0024	H.25070.0124
25	65	13	6	23,5	18	6	350 / 333	H.25070.0025	H.25070.0125
30	75	13	6	27	20	6	516 / 503	H.25070.0030	H.25070.0130
32	80	13	6	30	20	6	591 / 578	H.25070.0032	H.25070.0132
35	80	13	6	30	20	6	570 / 553	H.25070.0035	H.25070.0135

