

POSITIONEERSPANNER

H.23111



Algemeenheden

Deze gebreveteerde spanners worden gebruikt voor het gelijktijdig positioneren en spannen. Voor het snel opspannen of bevestigen, voor een werktuigwissel of voor veiligheidsdispositieven.

De voorspanning zorgt voor de volgende voordelen :

- Minimale slijtage
- de kogels en de boring zijn beveiligd tegen een overbelasting dank zij de voorbepaalde koppelwaarde.
- geen kogelblokkering in geval van overstress.

Andere voordelen :

- absorptie van de trillingen gedurende de bewerking
- verhindert een onvrijwillige kogelontspanning (trillingen).
- hoge herhaalbaarheid : $\pm 0,03$ mm.
- gekartelde kop voor een gemakkelijke hantering
- bruikbaar met een zeskante sleutel of een demonteerbaar vleugelhandvat (optie).

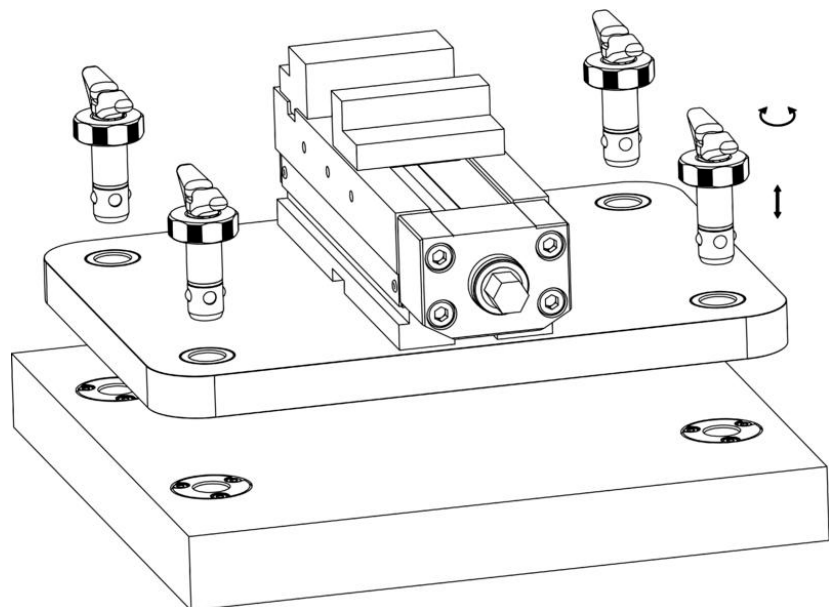
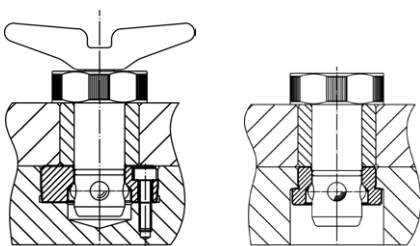
Montage :

Men moet altijd 2 centreerbussen en 2 vlottende bussen (gemarkeerd door een gleuf) diagonaal gebruiken.

Een montage met 4 centreerbussen is onmogelijk !

De gemakkelijkste montage gebeurt met 4 bevestigingsbussen om in te persen – montage langs onder.

Een andere mogelijkheid is een montage met bevestigingsbussen om te schroeven - montage langs boven.



CILINDER VOOR HET GELIJKTJDIG SPANNEN EN POSITIONEREN

H.23111



MATERIAAL EN UITVOERING :

Lichaam uit behandeld staal, gebruid of uit gehard RVS 1.4542 (AISI 630 ou US 17-4 PH).

Wordt gebruikt met :

- 2 centreerbussen en 2 vlottende bussen.
- Met 4 bevestigingsbussen ofwel om in te persen ofwel om te schroeven.

De O Ring houdt gewoon de cilinder in positie.

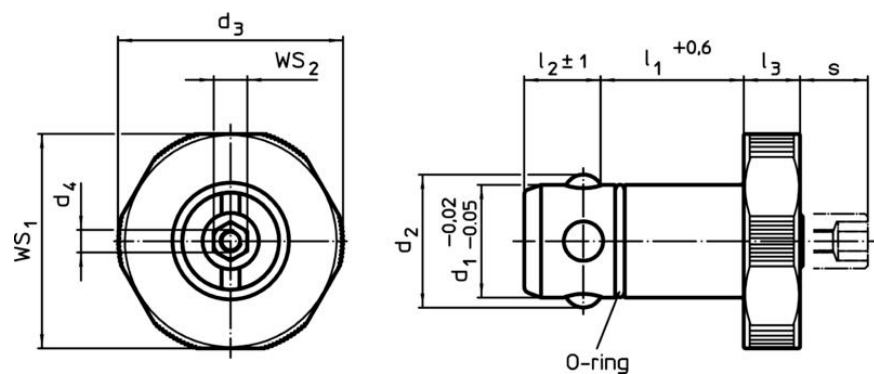
De veer (patent) drukt zachtjes de kogels naar buiten :

de kogels blijven onder spanning en kunnen niet van de cilinder verloren gaan.

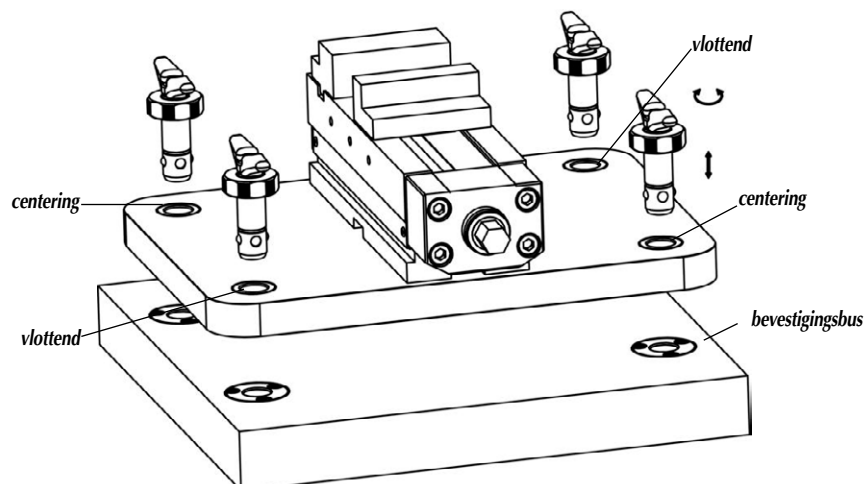
MONTAGE :

Het spannen gebeurt door het schroeven van de cilinder in de bus.

De spanschroef bovenaan kan ofwel manueel ofwel d.m.v. een vleugelhandvat (optie).



Ø d 1 -0,02 -0,05	l 1 +0,6	Ø d 2	Ø d 3	d 4	l 2 +/-1	l 3	s	voor plaat +/-0,05	WS1	WS2	houdkracht (daN)	Ref.	
												staal	RVS
16	25	18,7	32	M4	13,6	10	9	20	30	6	500	H.23111.0016	H.23111.0116
16	30	18,7	32	M4	13,6	10	9	25	30	6	500	H.23111.0018	H.23111.0118
20	25	23,6	40	M4	13,6	10	9	20	38	6	600	H.23111.0020	H.23111.0120
20	30	23,6	40	M4	13,6	10	9	25	38	6	600	H.23111.0022	H.23111.0122
25	25	29,0	45	M4	18,6	10	9	20	43	10	800	H.23111.0025	H.23111.0125
25	30	29,0	45	M4	18,6	10	9	25	43	10	800	H.23111.0027	H.23111.0127
30	25	34,6	55	M4	18,6	10	9	20	53	10	1000	H.23111.0030	H.23111.0130
30	30	34,6	55	M4	18,6	10	9	25	53	10	1000	H.23111.0032	H.23111.0132



VLEUGELHANDVAT VOOR POSITIONEERCILINDER

H.23111



MATERIAAL EN UITVOERING :

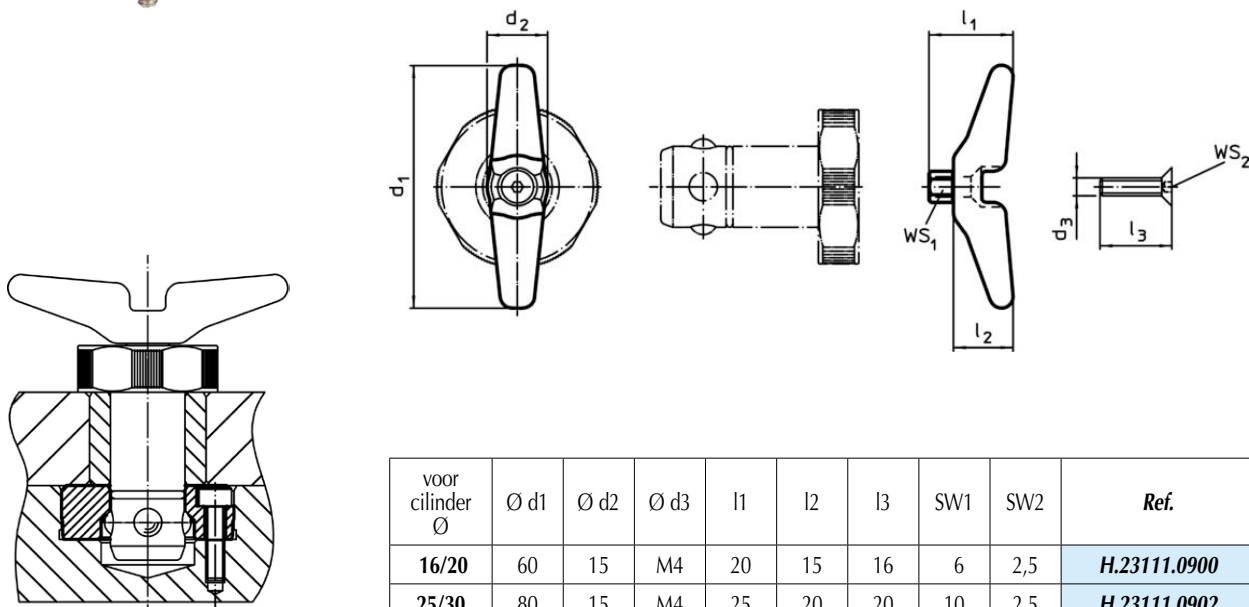
Handvat uit RVS.

De schroef M4 is meegeleverd.

Een model voor cilinderlichaam Ø 16 of 20 en één model voor Ø 25 of 30.

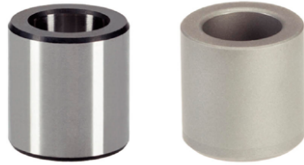
OPMERKING :

Voor een snelle en eenvoudige activatie van de positioneercilinder.



voor cilinder Ø	Ø d1	Ø d2	Ø d3	l1	l2	l3	SW1	SW2	Ref.
16/20	60	15	M4	20	15	16	6	2,5	H.23111.0900
25/30	80	15	M4	25	20	20	10	2,5	H.23111.0902

BUS VOOR POSITIONEERCILINDER

H.23111


MATERIAAL EN UITVOERING :

Cementeerstaal, gebruid of RVS 1.4112 (AISI 440 B).

Deze busen worden diagonal 2 per 2 gebruikt :

- 2 centreerbussen met fijne tolerantie d1 F6

- 2 zwevende busen met tolerantie d1 + 0,2.

De zwevende busen worden met groeven gemarkeerd.

Ref. H.23111.0702 – 0716 : centreerbus uit staal

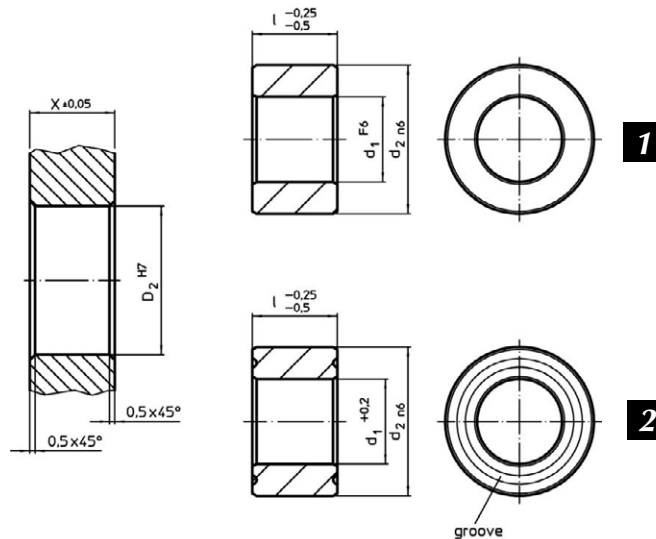
Ref. H.23111.0802 – 0816 : centreerbus uit RVS

Ref. H.23111.0732 – 0746 : zwevende bus uit staal

Ref. H.23111.0802 – 0846 : zwevende bus uit RVS

CENTREERBUS (1)

d1	l -0,25 -0,5	d 2 n6	X ±0,05	D 2 H7	gewicht (g)	Ref.	
						staal	RVS
16,0 F6	20	25	20	25	45	H.23111.0702	H.23111.0802
16,0 F6	25	25	25	25	55	H.23111.0704	H.23111.0804
20,0 F6	20	35	20	35	100	H.23111.0706	H.23111.0806
20,0 F6	25	35	25	35	125	H.23111.0708	H.23111.0808
25,0 F6	20	35	20	35	75	H.23111.0710	H.23111.0810
25,0 F6	25	35	25	35	95	H.23111.0712	H.23111.0812
30,0 F6	20	45	20	45	140	H.23111.0714	H.23111.0814
30,0 F6	25	45	25	45	175	H.23111.0716	H.23111.0816



ZWEVENDE BUS (2)

d1	l -0,25 -0,5	d 2 n6	X ±0,05	D 2 H7	gewicht (g)	Ref.	
						staal	RVS
16,8 +0,2	20	25	20	25	42	H.23111.0732	H.23111.0832
16,8 +0,2	25	25	25	25	52	H.23111.0734	H.23111.0834
20,8 +0,2	20	35	20	35	95	H.23111.0736	H.23111.0836
20,8 +0,2	25	35	25	35	120	H.23111.0738	H.23111.0838
25,8 +0,2	20	35	20	35	70	H.23111.0740	H.23111.0840
25,8 +0,2	25	35	25	35	85	H.23111.0742	H.23111.0842
30,8 +0,2	20	45	20	45	135	H.23111.0744	H.23111.0844
30,8 +0,2	25	45	25	45	165	H.23111.0746	H.23111.0846



BEVESTIGINGSBUS OM IN TE PERSEN VOOR POSITIONEERCILINDER

H.23111



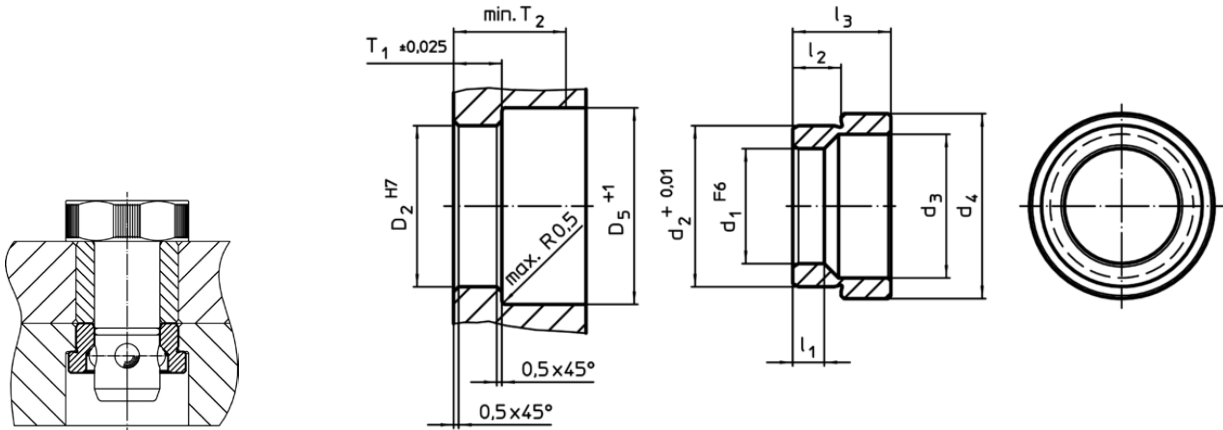
MATERIAAL EN UITVOERING :

Ref. H.23111.0762 – 0768 : cementeerstaal, gebruind.

Ref. H.23111.0862 – 0868 : RVS 1.4112 (AISI 440 B)

MONTAGE :

Deze bussen worden ingeperst in de tussenplaat of in de machinetafel.

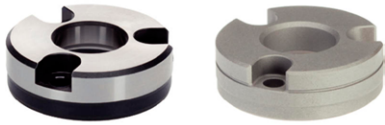


d 1 F6	d 2 +0,01	d3	d4	l1	l2	l3	D 2 h7	D 5 +1	T 1 ±0,02	T2 min.	gewicht (g)	Ref.	
												staal	RVS
16	22,03	20	28,6	5,25	6,90	12,1	22	31	7,25	22	25	H.23111.0762	H.23111.0862
20	28,03	25	32,2	5,25	8,42	17,1	28	34	8,75	22	40	H.23111.0764	H.23111.0864
25	35,03	31	40,2	5,25	10,22	21,0	35	42	10,55	28	80	H.23111.0766	H.23111.0866
30	42,03	37	48,2	5,25	10,63	21,8	42	50	10,95	28	115	H.23111.0768	H.23111.0868



BEVESTIGINGSBUS OM TE SCHROEVEN VOOR POSITIONEERCILINDER

H.23111



MATERIAAL EN UITVOERING :

Ref. H.23111.0782 – 0788 : cementeerstaal, gebruid.

Ref. H.23111.0882 – 0888 : RVS 1.4112 (AISI 440 B)

MONTAGE :

Deze bussen worden geschroefd in de tussenplaat of in de machinetafel.

De schroeven zijn meegeleverd.

d1 F6	d2 +0,01	d3	d4	d5	d6	d7	l1	l2	l3 ~	D2 H7	D5	D8 +1	D9	T1 ±0,02	T2	T3	gewicht (g)	Ref.	
																		staal	RVS
16	36,99	20	36,5	4,5	8	29	5,25	11,56	7,0	37	M4	20	38,5	11,91	22	12	70	H.23111.0782	H.23111.0882
20	44,99	25	44,5	5,5	10	35	5,25	15,82	10,0	45	M5	25	46,5	16,21	22	12	130	H.23111.0784	H.23111.0884
25	54,99	31	54,5	6,6	11	42	5,25	19,94	13,5	55	M6	31	56,5	20,32	28	14	245	H.23111.0786	H.23111.0886
30	59,99	37	59,5	6,6	11	48	5,25	21,77	15,0	60	M6	37	61,5	22,15	28	14	195	H.23111.0788	H.23111.0888

