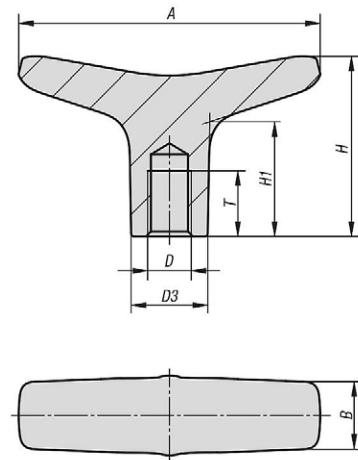


T-GREEP UIT RVS

K.1203

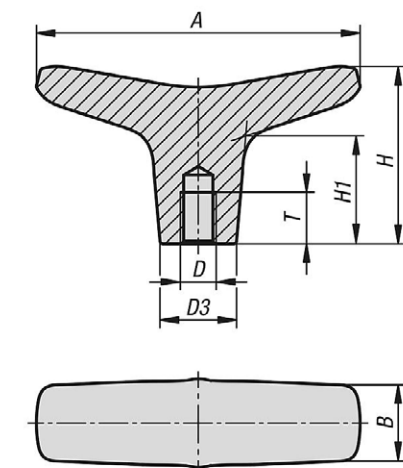
MATERIAAL EN UITVOERING :

RVS 1.4308 (AISI 304) gestraald of electrolytisch gepolijst.



A	B	D	Ø D3	H	H1	T	Ref.	
							gestraald	electrolytisch gepolijst
55,2	12,3	M6	14	32,9	21	12	K.1203.55061	K.1203.55062
55,2	12,3	M8	14	32,9	21	12	K.1203.55081	K.1203.55082
65,3	14	M6	16	37	22,7	16	K.1203.65061	K.1203.65062
65,3	14	M8	16	37	22,7	16	K.1203.65081	K.1203.65082
65,3	14	M10	16	37	22,7	16	K.1203.65101	K.1203.65102
75,3	17,8	M10	20	41,2	24,9	16	K.1203.75101	K.1203.75102
75,3	17,8	M12	20	41,2	24,9	16	K.1203.75121	K.1203.75122

HYGIËNISCHE T-GREEP MET BINNENDRAAD UIT RVS 316

K.1515

MATERIAAL : RVS 1.4404 (AISI 316 L).

OPMERKING :

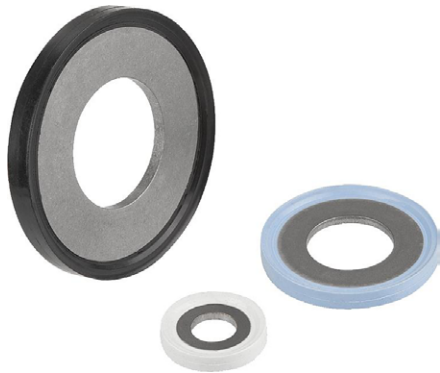
Deze handvatten moeten noozakelijkerwijze met de rondsels Ref. K.1326 gecombineerd worden om een perfecte gladde en hygiënische éénheid te vormen. Hun vlakken, afrondingen, verbindingen en hellingen zijn glanzend gepolijst en bevatten geen oneffenheden. ($R_a < 0,8$).

De afwezigheid van oneffenheden verhindert de opeenstapeling van bezinksels en reinigingsvloeistoffen die moeilijk zichtbaar zijn op de stukken.

De onzuiverheden glijden af ; geen enkele kiemvorming.

A	D	B	Ø D3	H	H1	T	Ref.
55,2	M5	12,3	11,65	32,9	21	7,5	K.1515.05
65,3	M6	14	14	37	22,7	9	K.1515.06
75,3	M8	17,7	17,8	41,2	24,9	12	K.1515.08

HYGIËNISCH STOFDICHTE RONDSEL "USIT"®

K.1491

MATERIAAL :

RVS 1.4404 (AISI 316 L) met rubberen EPDM randverdikking van :

blauwe kleur : voor de voedingsindustrie en speciale vereisen, zeer vette vloeistoffen, hoge temperaturen tijdens de reiniging van installaties.

witte kleur : vooral voor de medische technologie et de farmaceutische industrie.

Toleranties ten opzichte van de gebruikte component : 0,1 mm.

OPMERKING :

Dit rondsel zal slechts volledig hygiënisch zijn wanneer zij op de speciaal bewerkte moeren en schroeven gemonteerd wordt.

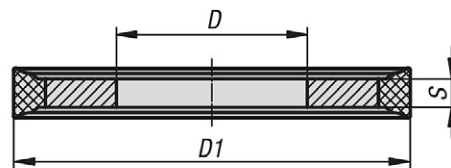
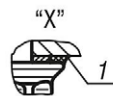
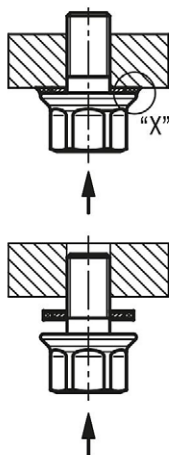
De vlakke metalen dichting zorgt voor een 100 % statische dichtheid zonder dode zones op de geschroefde componenten.

De bezinksels en reinigingsvloeistoffen kunnen niet aanhechten zonder opgemerkt te worden, waardoor besmetting door kiemen of bacteriën wordt voorkomen.

De randverdikking kan niet door het geïntegreerde rondsel overbelast worden tijdens het aanspannen. Maar alle materialen komen ooit levenseind.

Het is dus aangeraden om deze rondsels regelmatig te controleren tijdens de reiniging om te vermijden dat er fragmenten loskomen.

De blauwe en witte kleuren beantwoorden aan de vereisten van de gebruiker omdat ze gemakkelijk zichtbaar zijn.



Ø D	Ø D1	S	voor opmaken	Ref.		
				zwart	wit	blauw
4,1	9,7	1	M4	K.1491.041	K.1491.042	K.1491.044
5,1	10,7	1	M5	K.1491.051	K.1491.052	K.1491.054
6,1	13,1	1	M6	K.1491.061	K.1491.062	K.1491.064
8,1	16,9	1	M8	K.1491.081	K.1491.082	K.1491.084
10,1	21,2	1,5	M10	K.1491.101	K.1491.102	K.1491.104
12,1	25,5	1,5	M12	K.1491.121	K.1491.122	K.1491.124
16,1	33,9	1,5	M16	K.1491.161	K.1491.162	K.1491.164

