

## DUBBELE SPANRING

**RMM.MWCL / MWSP**


Ideaal voor belangrijke radiale lasten.

### UITVOERING :

- Schroeven van hoge kwaliteit 12.9 die een maximaal koppel bieden.  
Deze schroeven zijn voorzien van een "Nypatch" coating die de trillingen vermindert - de schroeven en het koppel blijven vast.
- Superprecieze binnendiameter + 0,05 / - 0,00 mm voor een grote spankracht.  
Deze diameter is ook gehoord om een maximale concentriciteit te waarborgen.
- Tolerantie op de vlakken : 0,05 mm.  
De ring is in één punt geboord (aangeduid door het cirkelvormige gleufje) om een maximale evenwijdigheid te verzekeren.  
Deze evenwijdigheid is essentieel bij het uitlijnen van draagvlakken, tandwielen en lagers.

## DUBBELE GESPLETEN SPANRING

**RMM.MWCL**


### MATERIAAL :

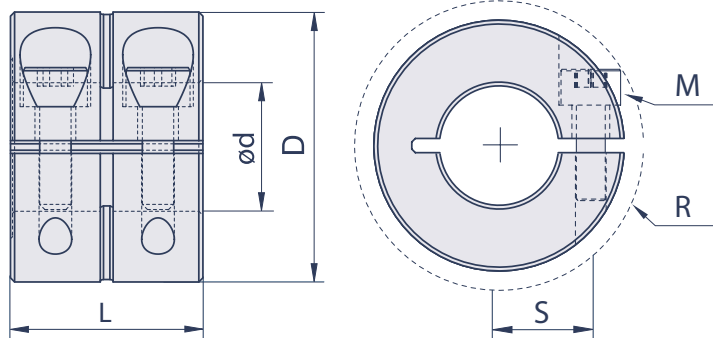
Ideaal voor belangrijke radiale lasten.

**Ref. RMM...S** - staal 1.0737 "black oxyde" - deze coating biedt een buitengewone bescherming tegen de corrosie en verhindert het "stick slip" effect (wrijving bij het glijden) - niet geschikt voor buitenopstelling.

**Ref. RMM...L** - aluminium 3.1359

**Ref. RMM...R** - RVS 1.4305 of AISI 303 (op aanvraag : 1.4404 - AISI 316).

Op aanvraag : duimafmetingen, spiegeluif.



Ø d	Ø D	L	S	R	M	Ref.		
						staal	aluminium	RVS
6	16	20	5,51	20,8	M3	<a href="#">RMM.MWCL.06.S</a>	<a href="#">RMM.MWCL.06.L</a>	<a href="#">RMM.MWCL.06.R</a>
8	18	20	6,5	22,4	M3	<a href="#">RMM.MWCL.08.S</a>	<a href="#">RMM.MWCL.08.L</a>	<a href="#">RMM.MWCL.08.R</a>
10	24	20	8,51	26,3	M3	<a href="#">RMM.MWCL.10.S</a>	<a href="#">RMM.MWCL.10.L</a>	<a href="#">RMM.MWCL.10.R</a>
12	28	24	10,01	32	M4	<a href="#">RMM.MWCL.12.S</a>	<a href="#">RMM.MWCL.12.L</a>	<a href="#">RMM.MWCL.12.R</a>
16	34	29	12,5	39,3	M5	<a href="#">RMM.MWCL.16.S</a>	<a href="#">RMM.MWCL.16.L</a>	<a href="#">RMM.MWCL.16.R</a>
20	40	33	14,73	47,4	M6	<a href="#">RMM.MWCL.20.S</a>	<a href="#">RMM.MWCL.20.L</a>	<a href="#">RMM.MWCL.20.R</a>
25	45	33	17,5	52,1	M6	<a href="#">RMM.MWCL.25.S</a>	<a href="#">RMM.MWCL.25.L</a>	<a href="#">RMM.MWCL.25.R</a>

## DUBBELE SPANRING UIT 2 DELEN

**RMM.MWSP**

**MATERIAAL :**

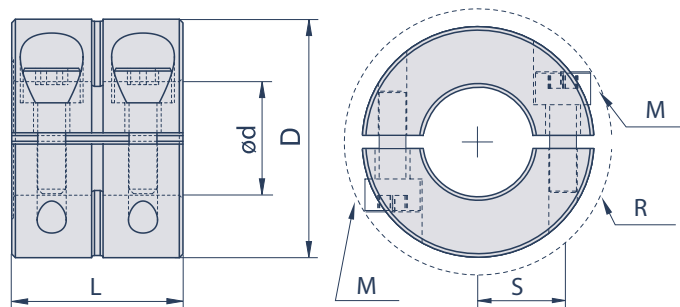
In de uitvoering in 2 delen volgen de 2 stukken hetzelfde bewerkingsproces om een perfecte matching te bekomen.

De 2 stukken zijn goed uitgebalanceerd – geen effect van onevengewicht.

**Ref. RMM...S** - staal 1.0737 "black oxyde" - deze coating biedt een buitengewone bescherming tegen de corrosie en verhindert het "stick slip" effect (wrijving bij het glijden) – niet geschikt voor buitenopstelling.

**Ref. RMM...R** - RVS 1.4305 of AISI 303 (op aanvraag : 1.4404 – AISI 316).

Op aanvraag : duimafmetingen, spiegleuf.



Ø d	Ø D	L	S	R	M	Ref.	
						staal	RVS
6	16	20	5,51	20,8	M3	<b>RMM.MWSP.06.S</b>	<b>RMM.MWSP.06.R</b>
8	18	20	6,5	22,4	M3	<b>RMM.MWSP.08.S</b>	<b>RMM.MWSP.08.R</b>
10	24	20	8,51	26,3	M3	<b>RMM.MWSP.10.S</b>	<b>RMM.MWSP.10.R</b>
12	28	24	10,01	32	M4	<b>RMM.MWSP.12.S</b>	<b>RMM.MWSP.12.R</b>
16	34	29	12,5	39,3	M5	<b>RMM.MWSP.16.S</b>	<b>RMM.MWSP.16.R</b>
20	40	33	14,73	47,4	M6	<b>RMM.MWSP.20.S</b>	<b>RMM.MWSP.20.R</b>
25	45	33	17,5	52,1	M6	<b>RMM.MWSP.25.S</b>	<b>RMM.MWSP.25.R</b>

