

SPANMOF



Ideaal voor belangrijke radiale lasten.

UITVOERING :

- Schroeven van hoge kwaliteit 12.9 die een maximaal koppel bieden.
Deze schroeven zijn voorzien van een "Nypatch" coating die de trillingen vermindert - de schroeven en het koppel blijven vast.
- Superprecieze binnendiameter + 0,05 / - 0,00 mm voor een grote spankracht.
Deze diameter is ook gehoord om een maximale concentriciteit te waarborgen.
- Tolerantie op de vlakken : 0,05 mm.
De ring is in één punt geboord (aangeduid door het cirkelvormige gleufje) om een maximale evenwijdigheid te verzekeren.
Deze evenwijdigheid is essentieel bij het uitlijnen van draagvlakken, tandwielen en lagers.

GESPLETEN SPANMOF

RMM.MCLX


MATERIAAL :

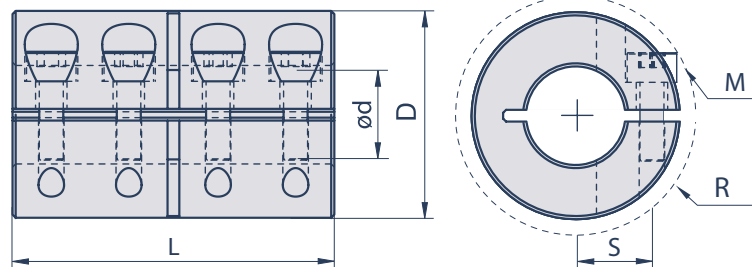
Ideaal voor belangrijke radiale lasten.

Ref. RMM...S - staal 1.0737 "black oxyde" - deze coating biedt een buitengewone bescherming tegen de corrosie en verhindert het "stick slip" effect (wrijving bij het glijden) - niet geschikt voor buitenopstelling.

Ref. RMM...L - aluminium 3.1359

Ref. RMM...R - RVS 1.4305 of AISI 303 (op aanvraag : 1.4404 - AISI 316).

Op aanvraag : duimafmetingen, spiegleuf.



Ø d	Ø D	L	S	Ø R	DIN 912	Ref.		
						staal	aluminium	RVS
3	15	22	4,6	15	M2	<i>RMM.MCLX.03.S</i>	<i>RMM.MCLX.03.L</i>	<i>RMM.MCLX.03.R</i>
4	15	22	4,6	15	M2	<i>RMM.MCLX.04.S</i>	<i>RMM.MCLX.04.L</i>	<i>RMM.MCLX.04.R</i>
5	15	22	4,6	15	M2	<i>RMM.MCLX.05.S</i>	<i>RMM.MCLX.05.L</i>	<i>RMM.MCLX.05.R</i>
6	18	30	5,9	21,5	M3	<i>RMM.MCLX.06.S</i>	<i>RMM.MCLX.06.L</i>	<i>RMM.MCLX.06.R</i>
8	24	35	9	27,1	M3	<i>RMM.MCLX.08.S</i>	<i>RMM.MCLX.08.L</i>	<i>RMM.MCLX.08.R</i>
10	29	45	10,6	33	M4	<i>RMM.MCLX.10.S</i>	<i>RMM.MCLX.10.L</i>	<i>RMM.MCLX.10.R</i>
12	29	45	10,6	33	M4	<i>RMM.MCLX.12.S</i>	<i>RMM.MCLX.12.L</i>	<i>RMM.MCLX.12.R</i>
14	34	50	12	39,4	M5	<i>RMM.MCLX.14.S</i>	<i>RMM.MCLX.14.L</i>	<i>RMM.MCLX.14.R</i>
15	34	50	12	39,4	M5	<i>RMM.MCLX.15.S</i>	<i>RMM.MCLX.15.L</i>	<i>RMM.MCLX.15.R</i>
16	34	50	12	39,4	M5	<i>RMM.MCLX.16.S</i>	<i>RMM.MCLX.16.L</i>	<i>RMM.MCLX.16.R</i>
20	42	65	15,4	48,9	M6	<i>RMM.MCLX.20.S</i>	<i>RMM.MCLX.20.L</i>	<i>RMM.MCLX.20.R</i>
25	45	75	16,9	51,5	M6	<i>RMM.MCLX.25.S</i>	<i>RMM.MCLX.25.L</i>	<i>RMM.MCLX.25.R</i>
30	53	83	20,9	58,7	M8	<i>RMM.MCLX.30.S</i>	<i>RMM.MCLX.30.L</i>	<i>RMM.MCLX.30.R</i>
35	67	95	26,7	74,7	M8	<i>RMM.MCLX.35.S</i>	<i>RMM.MCLX.35.L</i>	<i>RMM.MCLX.35.R</i>
40	77	108	31,8	84	M8	<i>RMM.MCLX.40.S</i>	<i>RMM.MCLX.40.L</i>	<i>RMM.MCLX.40.R</i>
50	85	124	34,1	94,2	M10	<i>RMM.MCLX.50.S</i>	<i>RMM.MCLX.50.L</i>	<i>RMM.MCLX.50.R</i>

SPANMOF UIT 2 DELEN

RMM.MSPX



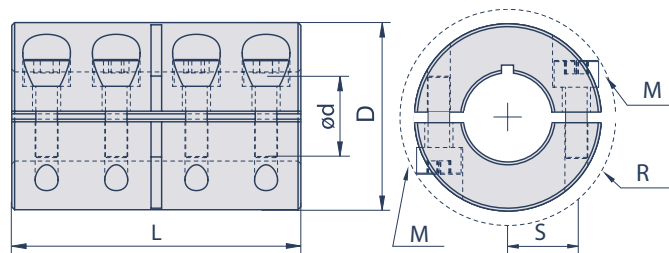
MATERIAAL :

Ref. RMM...S - staal 1.0737 "black oxyde" - deze coating biedt een buitengewone bescherming tegen de corrosie en verhindert het "stick slip" effect (wrijving bij het glijden) – niet geschikt voor buitenopstelling.

Ref. RMM...R - RVS 1.4305 of AISI 303 (op aanvraag : 1.4404 – AISI 316).

Op aanvraag :

- duimafmetingen
- spiegleuf – Ref. RMM.MSPC



Ø d	Ø D	L	S	Ø R	DIN 912	Ref.	
						staal	RVS
6	18	30	5,9	21,5	M3	RMM.MSPX.06.S	RMM.MSPX.06.R
8	24	35	9	27,1	M3	RMM.MSPX.08.S	RMM.MSPX.08.R
10	29	45	10,6	33	M4	RMM.MSPX.10.S	RMM.MSPX.10.R
12	29	45	10,6	33	M4	RMM.MSPX.12.S	RMM.MSPX.12.R
14	34	50	12	39,4	M5	RMM.MSPX.14.S	RMM.MSPX.14.R
15	34	50	12	39,4	M5	RMM.MSPX.15.S	RMM.MSPX.15.R
16	34	50	12	39,4	M5	RMM.MSPX.16.S	RMM.MSPX.16.R
20	42	65	15,4	48,9	M6	RMM.MSPX.20.S	RMM.MSPX.20.R
25	45	75	16,9	51,5	M6	RMM.MSPX.25.S	RMM.MSPX.25.R
30	53	83	20,9	58,7	M6	RMM.MSPX.30.S	RMM.MSPX.30.R
35	67	95	26,7	74,7	M8	RMM.MSPX.35.S	RMM.MSPX.35.R
40	77	108	31,8	84	M8	RMM.MSPX.40.S	RMM.MSPX.40.R
50	85	124	34,1	94,2	M10	RMM.MSPX.50.S	RMM.MSPX.50.R



GESPLETEN SPANMOF UIT ALUMINIUM

OAW.ZMC / GMC



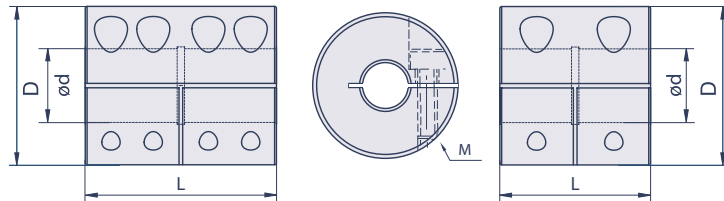
MATERIAAL EN UITVOERING :

Aluminium 3.1359.

Ref. OAW.ZMC = dubbele ring

Ref. OAW.GMC = multi-mof

Op aanvraag : duimafmetingen.



Ref. OAW.GMC

Ø D	Ø d	L	M (schroef)	couple schroef (Nm)	Ref.
16	3/4/5/6	22,5	M2,6	1	OAW.GMC.16...
20	4/5/6/8/10	24	M2,6	1	OAW.GMC.20...
25	5/6/8/10/11/12	35	M3	1,7	OAW.GMC.25...
32	6/8/10/11/12/14/15	40	M4	3,5	OAW.GMC.32...
43	10/11/12/14/15/16/18/20/22/24	52	M5	8	OAW.GMC.43...
53	12/14/15/16/18/20/22/24	66	M6	13	OAW.GMC.53...

Ref. OAW.ZMC

Ø D	Ø d	L	M (schroef)	couple schroef (Nm)	Ref.
16	3/4/5/6	16	M2,6	1	OAW.ZMC..16...
20	4/5/6/8/10	20	M2,6	1	OAW.ZMC..20...
25	5/6/8/10/11/12	25	M3	1,7	OAW.ZMC..25...
32	6/8/10/11/12/14/15	32	M4	3,5	OAW.ZMC..32...
43	10/11/12/14/15/16/18/20/22/24	41	M5	8	OAW.ZMC..43...
53	12/14/15/16/18/20/22/24	51	M6	13	OAW.ZMC..53...

BESTELVOORBEELD :

Ref. RMM.GMC.16, d = 6 = Ref. OAW.GMC.16.06

Ref. RMM.ZMC.32, d = 12 = Ref. OAW.ZMC.32.12