

## ZEER FLEXIBELE KOPPELING

**OAW.PFS**


Voor het uitlijnen van niet uitgelijnde assen in eenheden met grote trillingen door torsie of schokken.

### MATERIAAL EN UITVOERING :

- Naaf uit verzinkt staal.
- Lus uit PU
- Schroeven DIN 916

Gebruikstemperatuur : - 30° tot + 80°C.

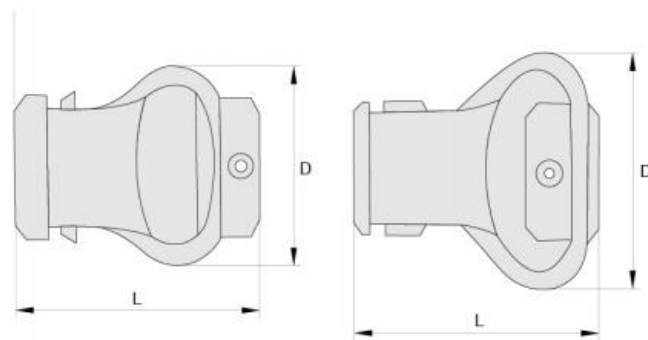
De lusvormige polyurethaan laat een grote buiging in alle richtingen toe :  
neiging van 12° en evenwijdige uitlijning van 3 mm.

De waarden max 3000 opm en koppel in de tabel moeten gerespecteerd worden.

Keuze van de koppeling met formule  $TK_{max} > Ta \times Cb$ .

Het maximum koppel  $TK_{max}$  (Nm) moet groter zijn dan het  $Ta$  koppel (Nm) vermenigvuldigd met de factor  $Cb$

Werking	normal	start stop	réversible	gros choc
factor $Cb$ :	1,0	1,5	1,5	3,0



Ø D +/- 2	Ø d	L +/- 2	M	Ta (Nm)	TK max (Nm)	décalage			Ref.
						angle	radial (mm)	axial (mm)	
29	4/5/6/8/10	28	M4	0,7	0,35	10°	2	1,5	OAW.PFS.29...
38	6/8/10/12	35	M4	1,7	1,35	10°	2,5	2	OAW.PFS.38...
48	8/10/12/14	50	M5	1,7	1,8	12°	2,5	2	OAW.PFS.48...
54	10/12/14/15/16	58	M6	2,2	4,5	12°	3	2	OAW.PFS.54...

### BESTELVOORBEELD :

Ref. OAW.PFS.29, d = 5 = Ref. OAW.PFS.29.05

Ref. OAW.PFS.54, d = 15 = Ref. OAW.PFS.54.15