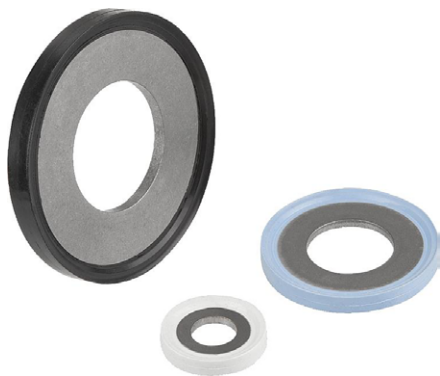


## HYGIËNISCH STOFDICHTE RONDSEL "USIT"®

K.1326



### MATERIAAL :

RVS 1.4404 (AISI 316 L) met rubberen EPDM randverdikking van :

**zwarte kleur** : voor de industrie van de transformatie van voedingsmiddelen en dranken.

**witte kleur** : vooral voor de medische technologie et de farmaceutische industrie.

Toleranties ten opzichte van de gebruikte component : 0,1 mm.

**blauwe kleur** : voor de voedingsindustrie en speciale vereisen, zeer vette vloeistoffen, hoge temperaturen tijdens de reiniging van installaties.

### OPMERKING :

Dit rondsel zal slechts volledig hygiënisch zijn wanneer zij op de speciaal bewerkte moeren en schroeven gemonteerd wordt.

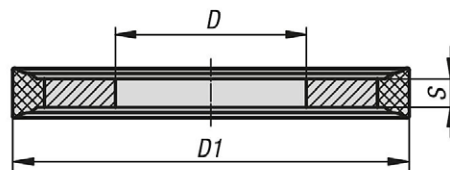
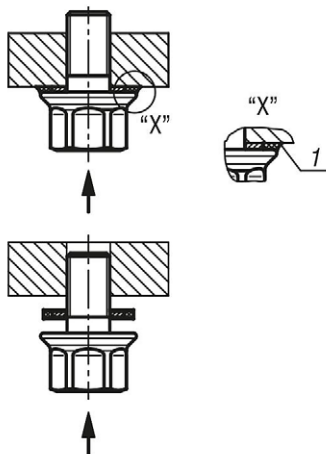
De vlakke metalen dichting zorgt voor een 100 % statische dichtheid zonder dode zones op de geschroefde componenten.

De bezinkfels en reinigingsvloeistoffen kunnen niet aanhechten zonder opgemerkt te worden, waardoor besmetting door kiemen of bacteriën wordt voorkomen.

De randverdikking kan niet door het geïntegreerde rondsel overbelast worden tijdens het aanspannen. Maar alle materialen komen ooit levenseind.

Het is dus aangeraden om deze rondsels regelmatig te controleren tijdens de reiniging om te vermijden dat er fragmenten loskomen.

De blauwe en witte kleuren beantwoorden aan de vereisten van de gebruiker omdat ze gemakkelijk zichtbaar zijn.



Ø D	Ø D1	S	voor komponent	Ref.		
				zwart	wit	blauw
4,2	9,7	1	M3 / M4	K.1326.031	K.1326.032	K.1326.034
5,2	10,7	1	M5	K.1326.051	K.1326.052	K.1326.054
6,2	13,1	1	M6	K.1326.061	K.1326.062	K.1326.064
8,2	16,9	1	M8	K.1326.081	K.1326.082	K.1326.084
10,2	21,2	1,5	M10	K.1326.101	K.1326.102	K.1326.104
12,2	25,5	1,5	M12	K.1326.121	K.1326.122	K.1326.124
16,2	33,9	1,5	M16	K.1326.161	K.1326.162	K.1326.164



## BLINDE MOER MET SPECIALE BASIS VOOR STOFDICHT RONDSEL "USIT"®

K.1328



MATERIAAL : RVS 1.4404 (AISI 316 L).

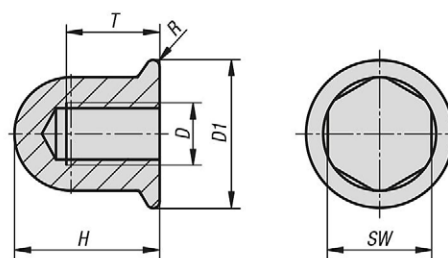
Deze moeren moeten noozakelijkerwijs met de rondsels Ref. K.1326 gecombineerd worden om een perfecte gladde en hygiënische éénheid te vormen.

Hun vlakken, afrondingen, verbindingen en hellingen zijn glanzend gepolijst en bevatten geen oneffenheden. ( $R_a < 0,8$ ).

De afwezigheid van oneffenheden vermijdt de opeenstapeling van bezinksels en reinigingsvloeistoffen die moeilijk zichtbaar zijn op de stukken.

De onzuiverheden glijden af ; zonder vorming van kiemen.

Gebruik met de schroeven met zeskantkop Ref. K.1327.



D	Ø D1	H	R	SW	T	Ref.
M3	10,8	10	0,45	7	7	<a href="#">K.1328.03</a>
M4	10,8	10	0,45	7	7	<a href="#">K.1328.04</a>
M5	11,8	12	0,5	8	8	<a href="#">K.1328.05</a>
M6	14,2	14	0,55	10	9	<a href="#">K.1328.06</a>
M8	18	18	0,7	13	12	<a href="#">K.1328.08</a>
M10	22,3	22	0,8	16	15	<a href="#">K.1328.10</a>
M12	26,6	27	0,9	18	19	<a href="#">K.1328.12</a>
M16	35	30	1,2	24	22	<a href="#">K.1328.16</a>

## SCHROEF MET ZESKANTKOP MET SPECIALE BASIS VOOR STOFDICHTRONDESEL "USIT"®

**K.1327**

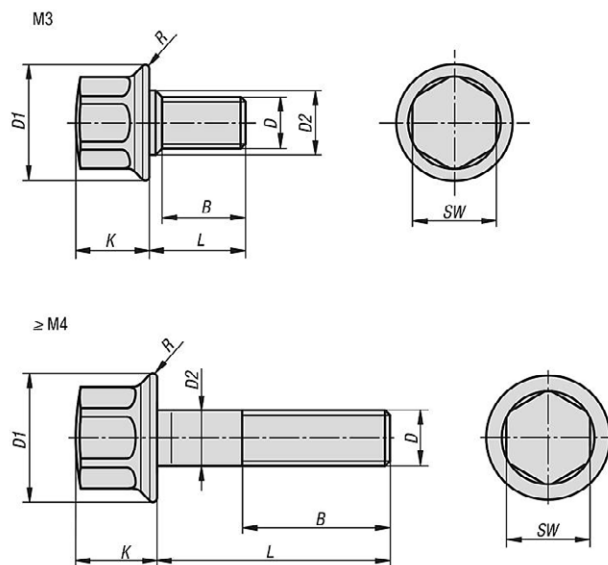

MATERIAAL : RVS 1.4404 (AISI 316 L).

Deze schroeven moeten noozakelijkerwijs met de rondsels Ref. K.1326 gecombineerd worden om een perfecte gladde en hygiënische éénheid te vormen.

Hun vlakken, afrondingen, verbindingen en hellingen zijn glanzend gepolijst en bevatten geen oneffenheden. ( $R_a < 0,8$ ).

De afwezigheid van oneffenheden vermijdt de opeenstapeling van bezinksels en reinigingsvloeistoffen die moeilijk zichtbaar zijn op de stukken. De onzuiverheden glijden af ; zonder vorming van kiemen.

Gebruik met de moeren met zeskante kop Ref. K.1328.



D	L	Ø D1	Ø D2	B	K	R	SW	Ref.
M3	6	10,8	4	4,6	5,7	0,45	7	K.1327.03.06
M3	9	10,8	4	7,6	5,7	0,45	7	K.1327.03.09
M3	12	10,8	4	10,6	5,7	0,45	7	K.1327.03.12
M3	15	10,8	4	13,6	5,7	0,45	7	K.1327.03.15
M4	8	10,8	4	6	6,3	0,45	7	K.1327.04.8
M4	12	10,8	4	10	6,3	0,45	7	K.1327.04.12
M4	16	10,8	4	14	6,3	0,45	7	K.1327.04.16
M4	20	10,8	4	18	6,3	0,45	7	K.1327.04.20
M4	25	10,8	4	23	6,3	0,45	7	K.1327.04.25
M5	10 / 15 / 20 / 25 / 30 / 35 / 40	11,8	5	8,4	7,3	0,5	8	K.1327.05...
M6	12 / 15 / 20 / 25 / 30 / 35 / 40 / 45 / 50	14,2	6	9	9	0,55	10	K.1327.06...
M8	15 / 20 / 25 / 30 / 35 / 40 / 45 / 50 / 55 / 60 / 65 / 70	18	8	12	11	0,7	13	K.1327.08...
M10	20 / 25 / 30 / 35 / 40 / 45 / 50 / 55 / 60 / 65 / 70 / 75 / 80	22,3	10	15	13,5	0,8	16	K.1327.10...
M12	25 / 30 / 35 / 40 / 45 / 50 / 55 / 60 / 65 / 70 / 75 / 80	26,6	12	18	19,5	0,9	18	K.1327.12...
M16	30 / 35 / 40 / 45 / 50 / 55 / 60 / 65 / 70 / 75 / 80	35	16	22	25	1,2	24	K.1327.16...

**POUR LA COMMANDE :**

Ref. K.1327, D = M5, L = 30 = **Ref. K.1327.05.30.**

Ref. K.1327, D = M16, L = 55 = **Ref. K.1327.16.55.**