

INGETROKKEN OPSPANINSERT

WWN.PDI



Met deze insert, in de basisplaat ingebracht en ingetrokken, is het mogelijk 2 materialen of 2 onderdelen op te spannen voor een bewerking over 5 assen. Het wordt dikwijls gebruikt in de luchtvaartindustrie waar men meestal werkt met standaardplaten met boringen die 25 of 50 mm van elkaar liggen en die vaak zeer geschikt zijn om stukken "uit de massa" te maken.

Voordelen:

- gepatenteerde insert.
- ingetrokken insert in de basisplaat laat een bewerking over 5 assen toe.
- geen hinder van opspanplaten tijdens de bewerking. axi
- horizontaal of verticaal gebruik mogelijk.
- vermindering van trillingen.
- laat geen sporen na op het te bewerken onderdeel.
- economischer dan een standaardplaat.
- verkorte opspantijd.

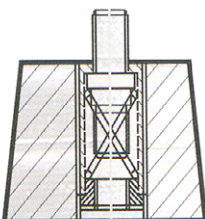
Montage :

- De insert bestaat uit 3 delen: het lichaam met schroefdraad, een veer en de bovenste pen met schroefdraad.
- Eerst dient men een doorgaande boring te maken op de steunvlakken van het te bewerken stuk.
- Het lichaam gedeelte wordt dan met ingetrokken pen in de basisplaat gemonteerd net onder het oppervlak dat toelaat om het werkstuk gemakkelijk boven de insert te positioneren. Om te bevestigen volstaat het om met een zeskantige sleutel doorheen de aangebrachte boring van het te bewerken stuk in de zeskant van de pen te plaatsen.
- Door de sleutel in tegenwijzerszin te draaien zal de pen in uitgetrokken stand komen om zich in het te bewerken stuk te zetten tot aan het opspannen.
- Wanneer alle inserts op deze manier zijn bevestigd, is het stuk op een veilige manier opgespannen.

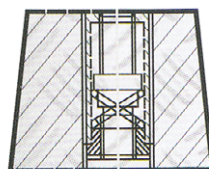


D1	D2	L	L1	L2	axiale kracht (daN)	koppel max. (Nm)	Ref.
M 12	M 6	30,9	6	6	345	7,65	WWN.PDI.12
M 16	M 8	30,2	8	6	590	18,34	WWN.PDI.16
M 20	M 10	32,2	8	8	955	36,19	WWN.PDI.20
M 24	M 12	40,2	12	9	1.360	60,51	WWN.PDI.24

OPEN

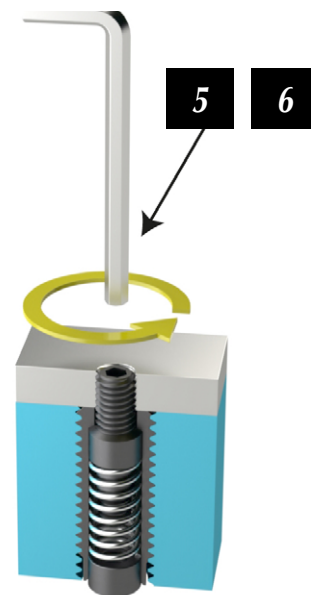
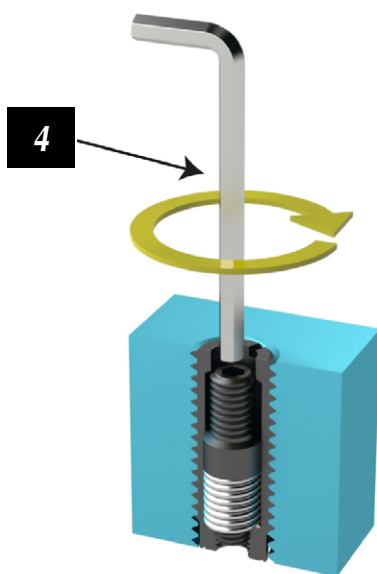
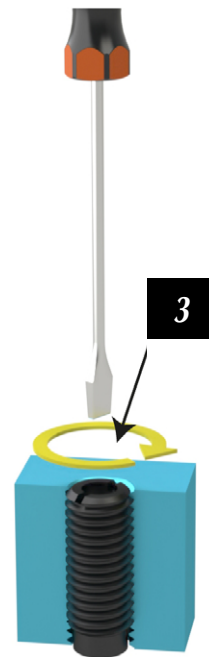
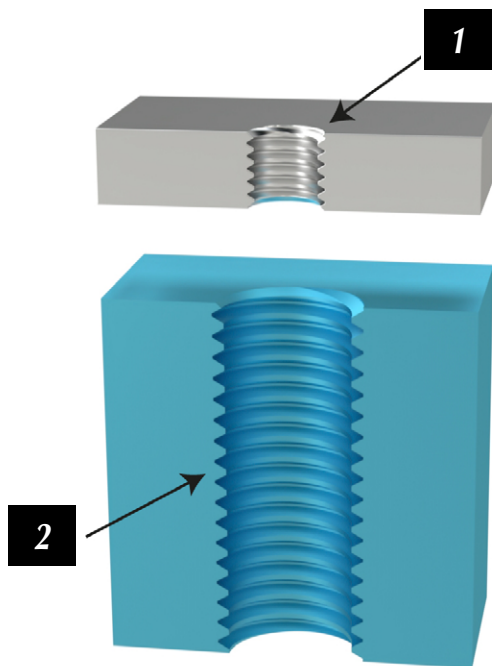


CLOSED



INGETROKKEN OPSPANINSERT

WWN.PDI

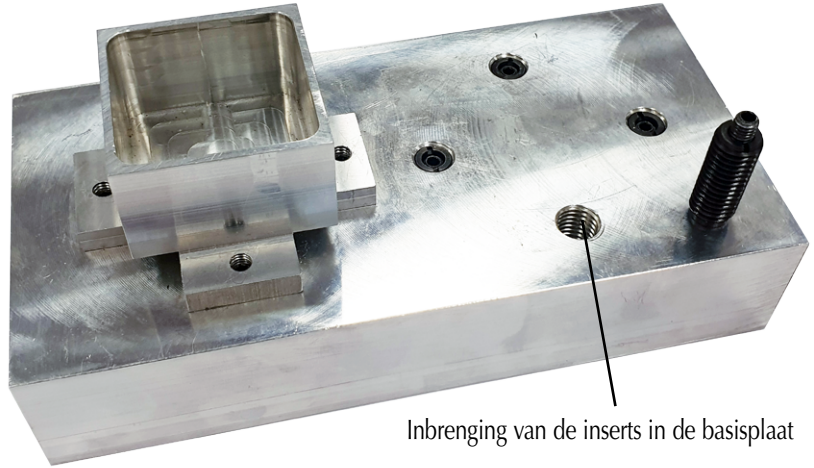
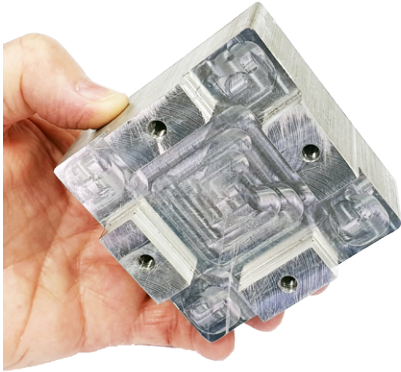


- 1) doorgaande schroefdraden in de steunen van het werkstuk tappen.
- 2) doorgaande of blinde schroefdraden in de basisplaat tappen
- 3) lichaam met ingetrokken pen in de basisplaat schroeven.
- 4) Indien nodig, de pen in het lichaam inbrengen – induwen en 1/4 toer draaien.
- 5) door de sleutel in tegenwijzerszin te draaien zal de pen in uitgetrokken stand komen om zich in het te bewerken stuk te zetten tot aan het opspannen.
- 6) de max. spanmoment niet overschrijden.

INGETROKKEN OPSPANINSERT VOORBEELD

WWN.PDI

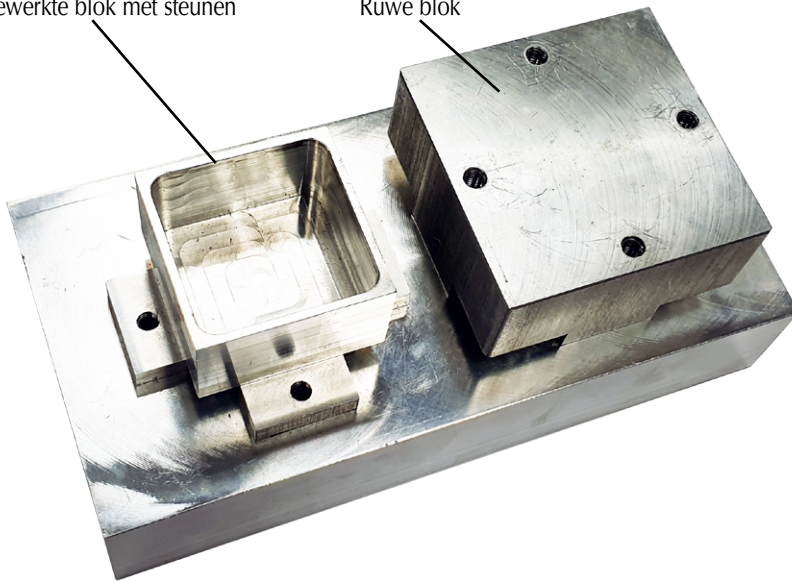
Ruwe blok met steunen



Inbrenging van de inserts in de basisplaat

Bewerkte blok met steunen

Ruwe blok



afgewerkt stuk

