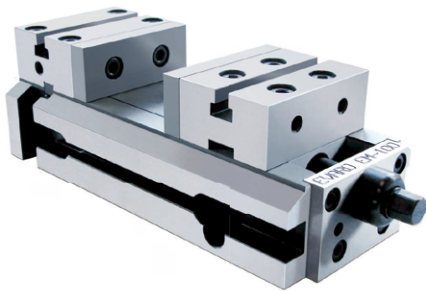


MECHANISCHE PRECISIE SPANSCHROEF

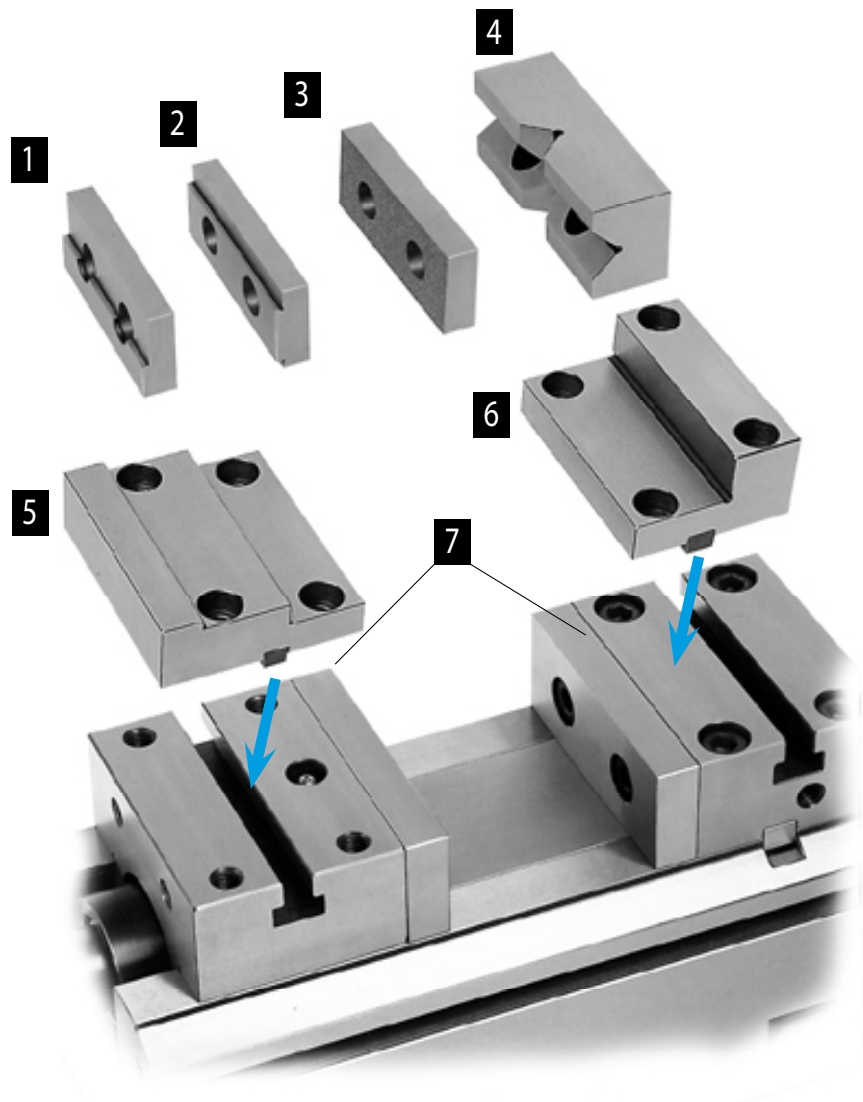
EPY.M



Compact spanschroef die onderscheidt zich met de concurrentie door zijn geslepen en gesloten vlakken die een introductie van spanen in de spanschroef vermijdt.

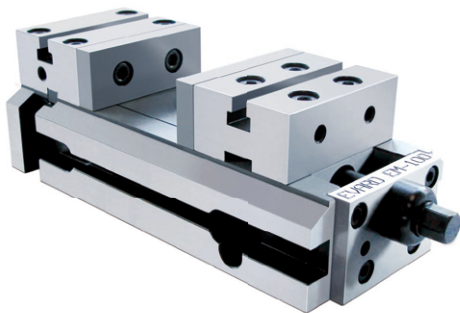
- Universeel, zowel voor conventionele machines als CNC machines.
- De 4 T-gleuven laten de montage van speciale spanbekken, aanslagen en kalibers toe.
- Eenvoudig in gebruik en in onderhoud.
- Robuust, kan gebruikt worden in alle posities, laag of stand.
- Steunvlakken en glijbanen uit staal gehard en geslepen.
- Snelle en precise regeling : + / - 0,01 mm.
- Geleverd met spansleutel.

- 1) diepe trapvormige bek
- 2) trapvormige bek
- 3) geribbelde bek
- 4) prismatische bek
- 5) en 6. bek voor T-gleuf
- 6) bek voor T-gleuf
- 7) zachte bek - niet gehard



MECHANISCHE PRECISIE SPANSCHROEF

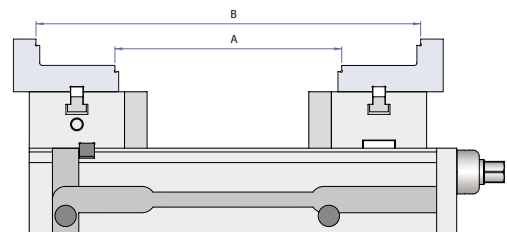
EPY.M



Ref.		EPY.EM.050	EPY.EM.090	EPY.EM.100	EPY.EM.130	EPY.EM.160	EPY.EM.90D
Spankracht met 40 Nm (EM 50 met 10 Nm)	Kg	700	1300	1300	1600	1700	1300
Gewicht	Kg	2	12	19	32	45	8,5
Opening met gladde bekken	A	60	105	103	129	174	30
Opening zonder gladde bekken	B	80	135	133	164	210	60
Opening tussen gleuven	C	-	179	197	232	282	104
Opening aan de buitenkant bekken	D	-	243	277	317	378	168
Totaal gesloten lengte	X	183	320	335	415	507	179
Basislengte	E	148	260	294	341	402	179
Totale lengte	F	168	296	331	378	440	203
Totale hoogte	Z	50	91	102	115	115	91
Hoogte steunvlak	G	30	55	62	70	70	55
Spanhoogte	H	20	36	40	45	45	36
Totale breedte	Y	65	112	128	160	196	112
Breedte bekken	I	50	90	100	130	160	90
Hoogte	J	10	27	26	27	30	27
Asafstand bekbevestiging	K	30	50	45	65	80	50
Gleufbreedte H7	L	-	10	10	10	12	10
Breedte zijdelingse gleuven	M	8	10	10	12	14	10
Hoogte zijdelingse gleuven.	N	8	20	23	23	25	20

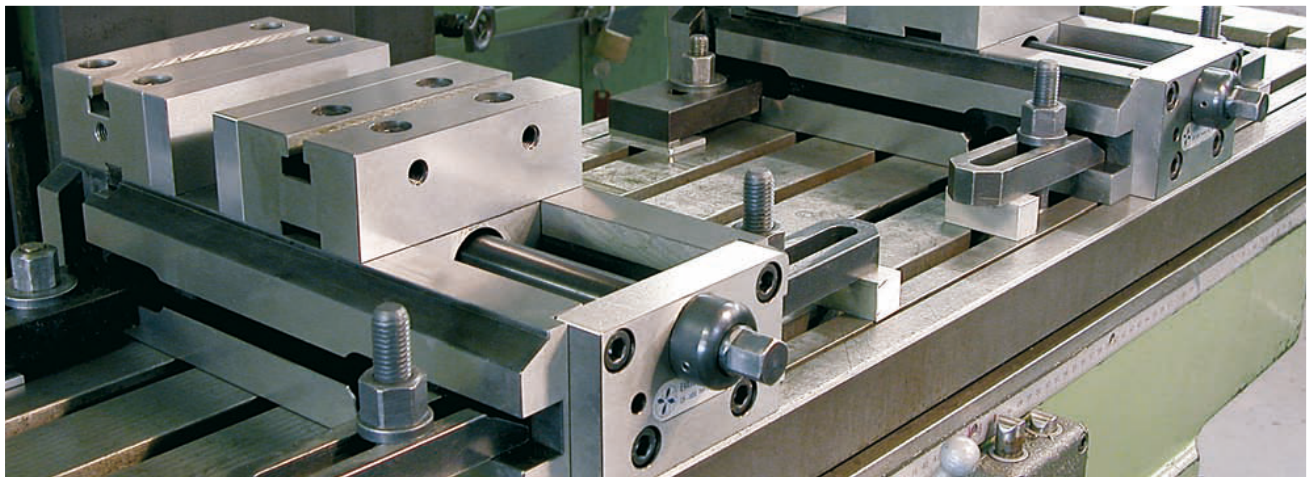
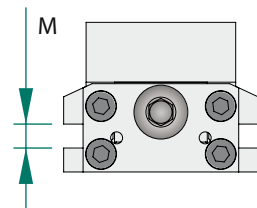
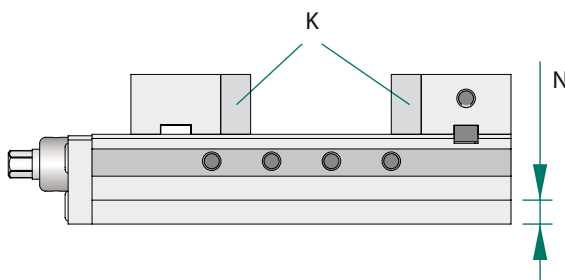
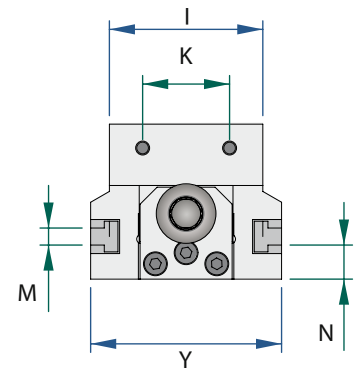
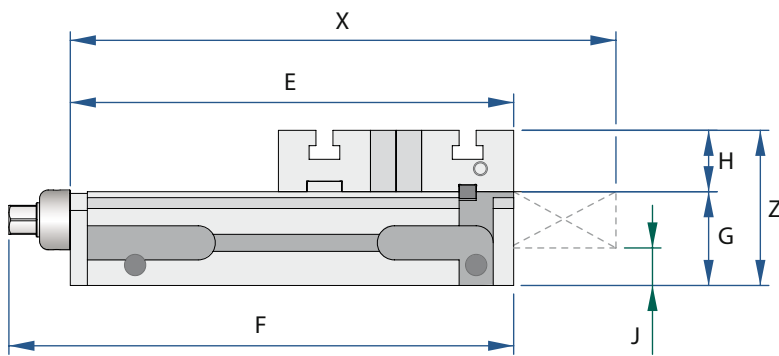
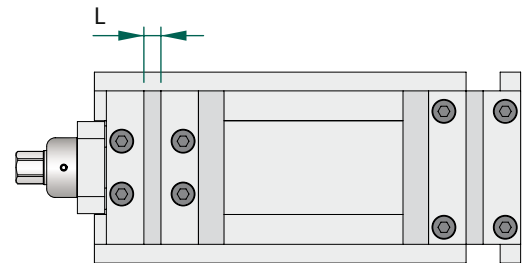
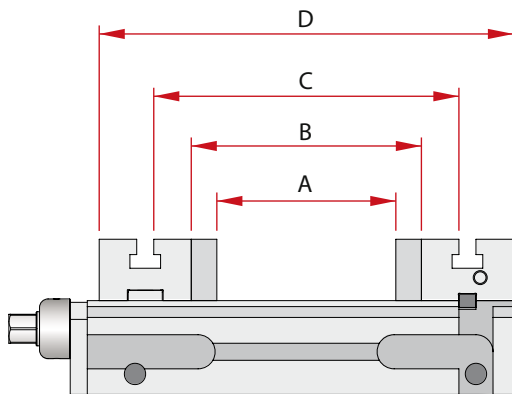
Lengte van de te bewerken stukken :

voor :	A min	A max	B min	B max	spanbek
EPY.M.090	32	167	122	257	EPY.10004
EPY.M.100	51	184	141	274	EPY.10004
EPY.M.130	17	181	141	307	EPY.13011
EPY.M.160	12	222	178	332	EPY.160055



MECHANISCHE PRECISIE SPANSCHROEF

EPY.M



SPANBEKKEN EN TOEBEHOREN VOOR MECHANISCHE SPANSCHROEF

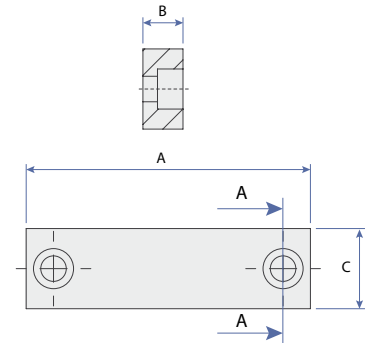
EPY.M

Spanbekken uit staal, gecementeerd, gehard (60HRC) en geslepen.



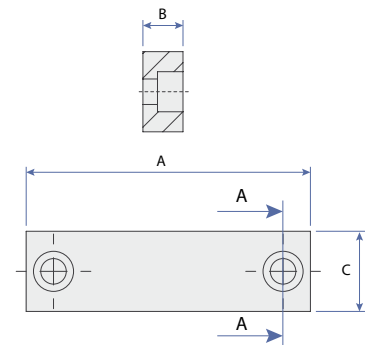
Gladde spanbek :

voor	A	B	C	Ref.
EPY.M.050	50	10	20	EPY.4047
EPY.M.090	90	15	36	EPY.4067
EPY.M.100	100	15	40	EPY.4042
EPY.M.130	130	18	45	EPY.4044
EPY.M.160	160	18	45	EPY.4045



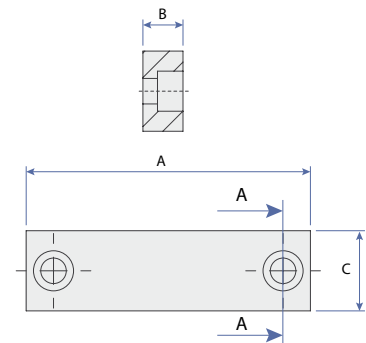
Zachte spanbek, niet gehard, voor stukken met een speciale geometrie of voor gietstukken :

voor	A	B	C	Ref.
EPY.M.050	50	10	20	EPY.4049
EPY.M.090	90	15	36	EPY.4058
EPY.M.100	100	15	40	EPY.4002
EPY.M.130	130	18	45	EPY.4004
EPY.M.160	160	18	45	EPY.4005



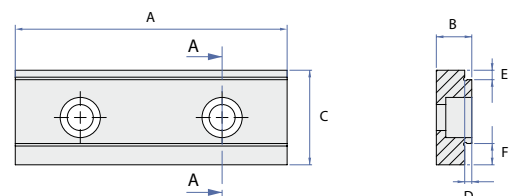
Geribde spanbek :

voor	A	B	C	Ref.
EPY.M.050	50	10	20	EPY.4070
EPY.M.090	90	36	15	EPY.4072
EPY.M.100	100	12	40	EPY.4074
EPY.M.130	130	18	45	EPY.4046
EPY.M.160	160	18	45	EPY.4077



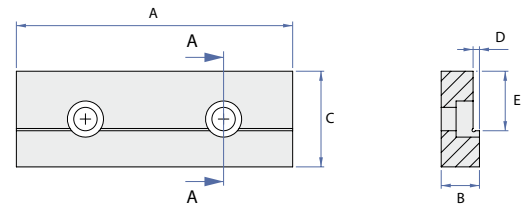
Trapvormige spanbek :

voor	A	B	C	D	E	F	Ref.
EPY.M.050	50	10	20	2	2	4	EPY.4051
EPY.M.090	90	15	36	3	4	9	EPY.4059
EPY.M.100	100	15	40	3	4	9	EPY.4008
EPY.M.130	130	18	45	3	4	13	EPY.4010
EPY.M.160	160	18	45	3	4	13	EPY.4011



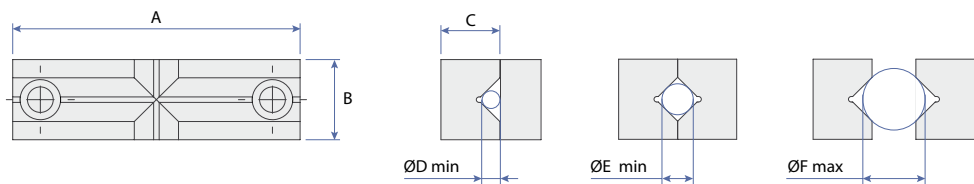
SPANBEKKEN EN TOEBEHOREN VOOR MECHANISCHE SPANSCHROEF

EPY.M



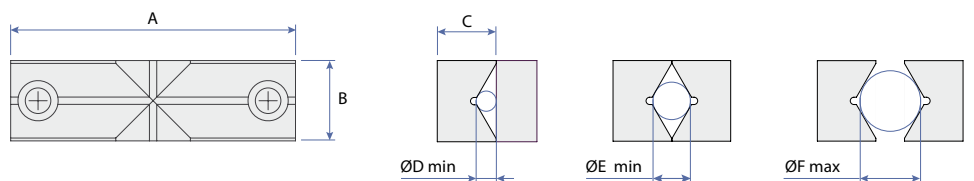
Diepe trapvormige spanbek :

voor	A	B	C	D	E	Ref.
EPY.M.100	100	15	40	3	23	EPY.4032
EPY.M.130	130	18	45	3	28	EPY.4034
EPY.M.160	160	18	45	3	28	EPY.4035



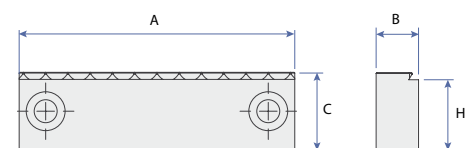
Prismatische spanbek 90° :

voor	A	B	C	D	E	F	Ref.
EPY.M.050	50	20	15	6	10	19,8	EPY.4053
EPY.M.090	90	36	26	8,5	14,5	28,6	EPY.4060
EPY.M.100	100	40	28	8,5	14,5	28,6	EPY.4014
EPY.M.130	130	45	28	8,5	14,5	28,6	EPY.4016
EPY.M.160	160	45	28	10,2	17	34,2	EPY.4017



Prismatische spanbek 120° :

voor	A	B	C	D	E	F	Ref.
EPY.M.050	50	32	18	4	7,2	19	EPY.500036
EPY.M.090	90	36	23	8,5	14	35	EPY.900037
EPY.M.100	100	40	18	8,5	14	39	EPY.100036
EPY.M.130	130	45	24	8,5	14	44	EPY.130036
EPY.M.160	160	45	24	8,5	14	44	EPY.160036



Spanbek met klauwen :

voor	A	B	C	H	Ref
EPY.M.050	50	10	20	18	EPY.500090
EPY.M.090	90	15	36	33	EPY.900091
EPY.M.100	100	15	40	37	EPY.100090
EPY.M.130	130	18	45	41	EPY.130090
EPY.M.160	160	18	45	41	EPY.160090



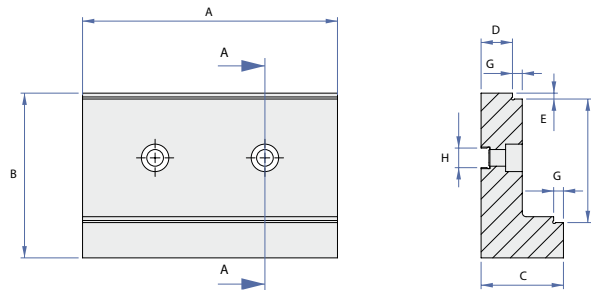
SPANBEKKEN EN TOEBEHOREN VOOR MECHANISCHE SPANSCHROEF

EPY.M



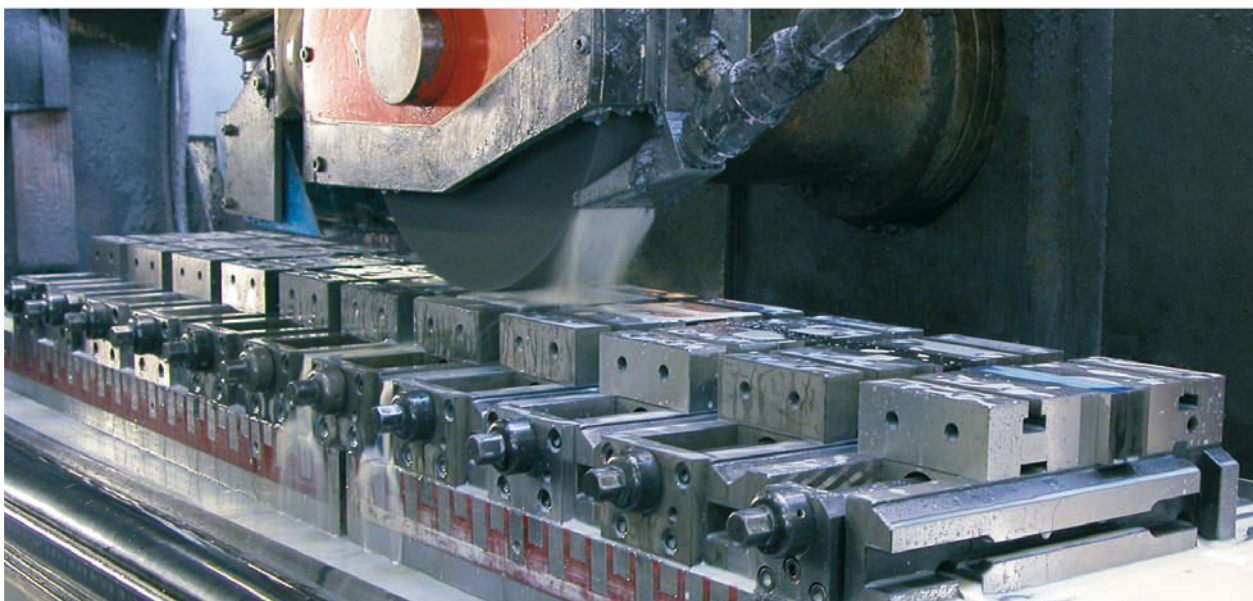
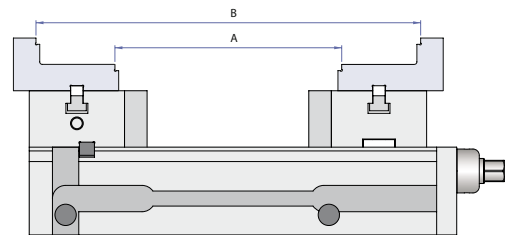
Speciale traptvormige spanbek voor T-gleuf :

voor	A	B	C	D	E	F	G	Ref.
EPY.M.090/100	100	84	38	17	3	45	5	EPY.10004
EPY.M.130	130	84	42	16	3	63	5	EPY.13011
EPY.M.160	160	99	42	16	3	78	5/10	EPY.160055



Lengte bewerkbare werkstukken :

voor	A min	A max	B min	B max	spanbek
EPY.M.090	32	167	122	257	EPY.10004
EPY.M.100	51	184	141	274	EPY.10004
EPY.M.130	17	181	141	307	EPY.13011
EPY.M.160	12	222	178	332	EPY.160055



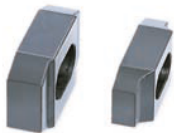
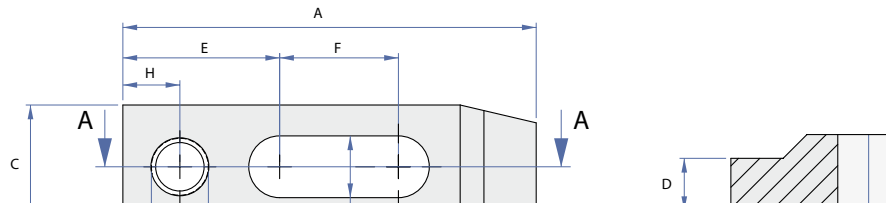
SPANBEKKEN EN TOEBEHOREN VOOR MECHANISCHE SPANSCHROEF

EPY.M



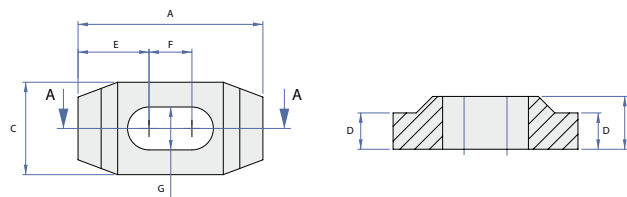
Spanplaat :

voor	A	B	C	D	E	F	G	H	I	Ref.
EPY.M.090	87	16	26	11	33	25	13	12	M12	M12 EPY.5006
EPY.M.100 à M160	98	19	40	16	40	33	17	13	M12	M12 EPY.5002



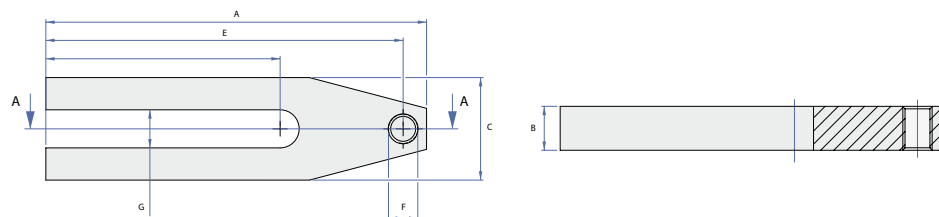
Dubbele spanplaat :

voor	A	B	C	D	E	F	G	Ref.
EPY.M.090	56	16	28	11	21,5	13	13	EPY.5003
EPY.M.100 - 160	70	18	38	16	28,5	13	17	EPY.5002



Aanslag :

voor	A	B	C	D	E	F	Ref.
EPY.M.90 - 160	130	15	25	80	122	M10	EPY.5005



Rubberen bescherming :

voor	Ref
EPY.P.090	EPY.6012
EPY.P.100	EPY.6013
EPY.P.130	EPY.6015
EPY.P.160	EPY.6016