

STEKKER MET ZELFKLEMMENDE KOGELS VOOR BLINDE BORING

H.22410.

MATERIAAL EN UITVOERING :

As uit RVS 1.4305 (AISI 303).
 Kogels uit RVS.
 Kop uit zwart geëloxeerde aluminium.
 Druknop uit gehard staal, geel gelakt – RAL 1016.
 Veer uit RVS.
 Op aanvraag uit ehard RVS. 1.4542.

ASSEMBLAGE :

Voor het bevestigen, het aanpassen en het snel blokkeren **in een blinde boring**, zonder supplementaire opnamebus.

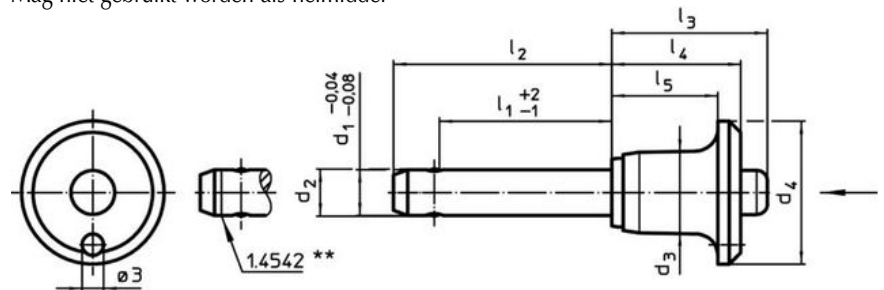
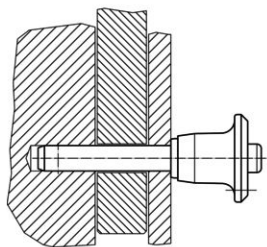
De tolerantie H 11 is genooit voor de boring.

De kogels klemmen zich tussen de stekker en de boring – **kleine koers** : 0,1 mm.

OPMERKING :

Combineerbaar met de beveiligingskabels Ref. H.22400...

Mag niet gebruikt worden als hefmiddel



| d 1 -0,04 -0,08 | l 1 +2 -1 | d 2 +0,1 -0,05 | d 3 | d 4 | l 2 | l 3 | l 4 | l 5 | weerstand kN | Ref. |
|-----------------------|-----------------|----------------------|------|-----|-------|------|------|------|--------------|--------------|
| 6 | 10 | 6,2 | 11,3 | 20 | 17,4 | 20,7 | 17,6 | 14,6 | 21 | H.22410.0022 |
| | 20 | 6,2 | 11,3 | 20 | 27,4 | 20,7 | 17,6 | 14,6 | 21 | H.22410.0024 |
| | 40 | 6,2 | 11,3 | 20 | 47,4 | 20,7 | 17,6 | 14,6 | 21 | H.22410.0028 |
| | 60 | 6,2 | 11,3 | 20 | 67,4 | 20,7 | 17,6 | 14,6 | 21 | H.22410.0032 |
| 8 | 10 | 8,3 | 14,1 | 25 | 18,6 | 27,3 | 22,6 | 18,6 | 38 | H.22410.0042 |
| | 20 | 8,3 | 14,1 | 25 | 28,6 | 27,3 | 22,6 | 18,6 | 38 | H.22410.0044 |
| | 40 | 8,3 | 14,1 | 25 | 48,6 | 27,3 | 22,6 | 18,6 | 38 | H.22410.0048 |
| | 60 | 8,3 | 14,1 | 25 | 68,6 | 27,3 | 22,6 | 18,6 | 38 | H.22410.0052 |
| | 80 | 8,3 | 14,1 | 25 | 88,6 | 27,3 | 22,6 | 18,6 | 38 | H.22410.0056 |
| 10 | 20 | 10,3 | 14,1 | 25 | 30,0 | 27,3 | 22,6 | 18,6 | 60 | H.22410.0062 |
| | 40 | 10,3 | 14,1 | 25 | 50,0 | 27,3 | 22,6 | 18,6 | 60 | H.22410.0066 |
| | 60 | 10,3 | 14,1 | 25 | 70,0 | 27,3 | 22,6 | 18,6 | 60 | H.22410.0070 |
| | 80 | 10,3 | 14,1 | 25 | 90,0 | 27,3 | 22,6 | 18,6 | 60 | H.22410.0072 |
| | 100 | 10,3 | 14,1 | 25 | 110,0 | 27,3 | 22,6 | 18,6 | 60 | H.22410.0074 |
| 12 | 20 | 12,3 | 17,7 | 35 | 51,0 | 33,2 | 27,3 | 22,3 | 87 | H.22410.0082 |
| | 40 | 12,3 | 17,7 | 35 | 71,0 | 33,2 | 27,3 | 22,3 | 87 | H.22410.0086 |
| | 60 | 12,3 | 17,7 | 35 | 91,0 | 33,2 | 27,3 | 22,3 | 87 | H.22410.0090 |
| | 80 | 12,3 | 17,7 | 35 | 111,0 | 33,2 | 27,3 | 22,3 | 87 | H.22410.0092 |
| | 100 | 12,3 | 17,7 | 35 | 131,0 | 33,2 | 27,3 | 22,3 | 87 | H.22410.0094 |
| 16 | 30 | 16,5 | 23,4 | 40 | 44,4 | 42,2 | 34,5 | 28,5 | 155 | H.22410.0102 |
| | 60 | 16,5 | 23,4 | 40 | 74,4 | 42,2 | 34,5 | 28,5 | 155 | H.22410.0107 |
| | 90 | 16,5 | 23,4 | 40 | 104,4 | 42,2 | 34,5 | 28,5 | 155 | H.22410.0110 |
| | 120 | 16,5 | 23,4 | 40 | 134,4 | 42,2 | 34,5 | 28,5 | 155 | H.22410.0113 |