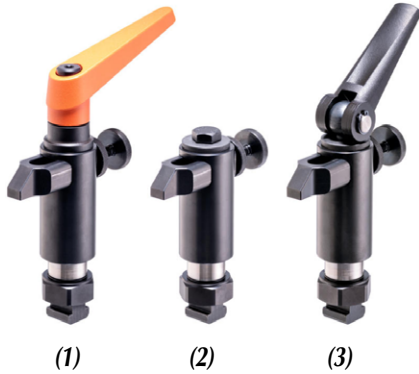


VERTICALE SPANNER MET MOBIELE SPANPLAAT

H.23310



MATERIAAL EN UITVOERING :

Staal, gehard, geslepen en gebruind.

Vorm 1 = met verstelbare blokkeerhandvat met axiale lager.

Vorm 2 = met schroef M12 – SW 18 – max koppel : 60 Nm.

Vorm 3 = met excentriekhendel.

MONTAGE : 2 mogelijkheden

- met T-moer in een T-gleuf.
- met draadstang in een kaliber.

WERKING :

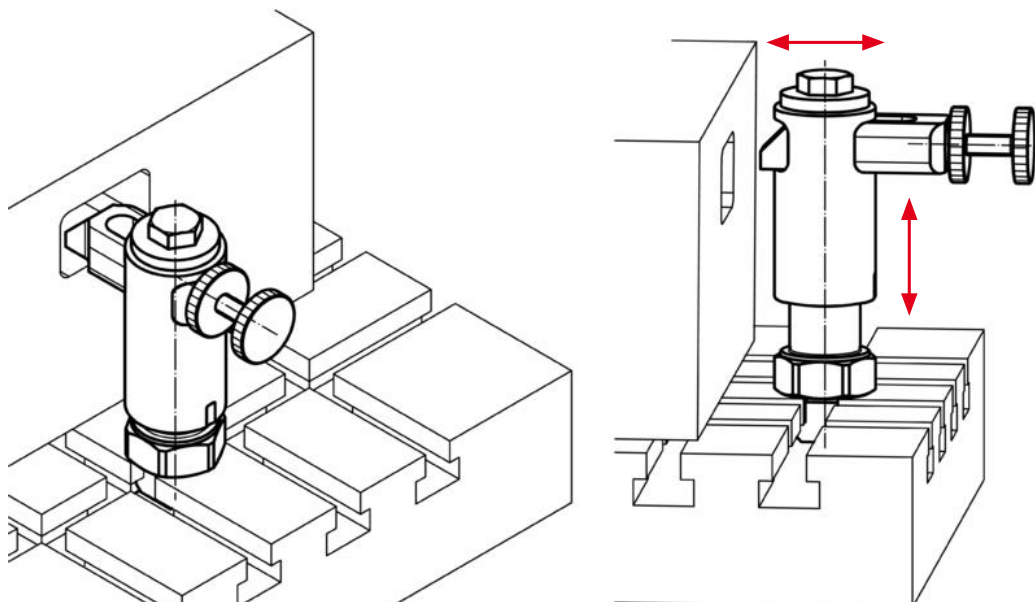
- spanplaat naar achter trekken
- werkstuk plaatsen
- spanplaat naar voor duwen
- spanplaat positioneren met de kartelschroef
- blokkeren met de kartelmoer

OPMERKING :

Deze spanner met mobiele spanplaat is bijzonder interessant wanneer geen zwenkbeweging mogelijk is.

Voordelen :

- snelle en gemakkelijke werkstukwisseling door de spanplaat te duwen of te trekken.
- compacte uitvoering
- koers van de spanplaat tussen l1 min en l1 max.
- de spanplaat kan naar achter getrokken worden van maat l1 max tot maat l2.
- het gebruik van de aanslagbus Ref. H.23310.0350 laat het vastmaken toe van het positioneren van de spanner.
- Maat h1 wordt dan 7 mm groter (koers 7 mm kleiner).
- op aanvraag : mogelijkheid om de spanhoogte te verhogen of te verminderen met normcomponenten.



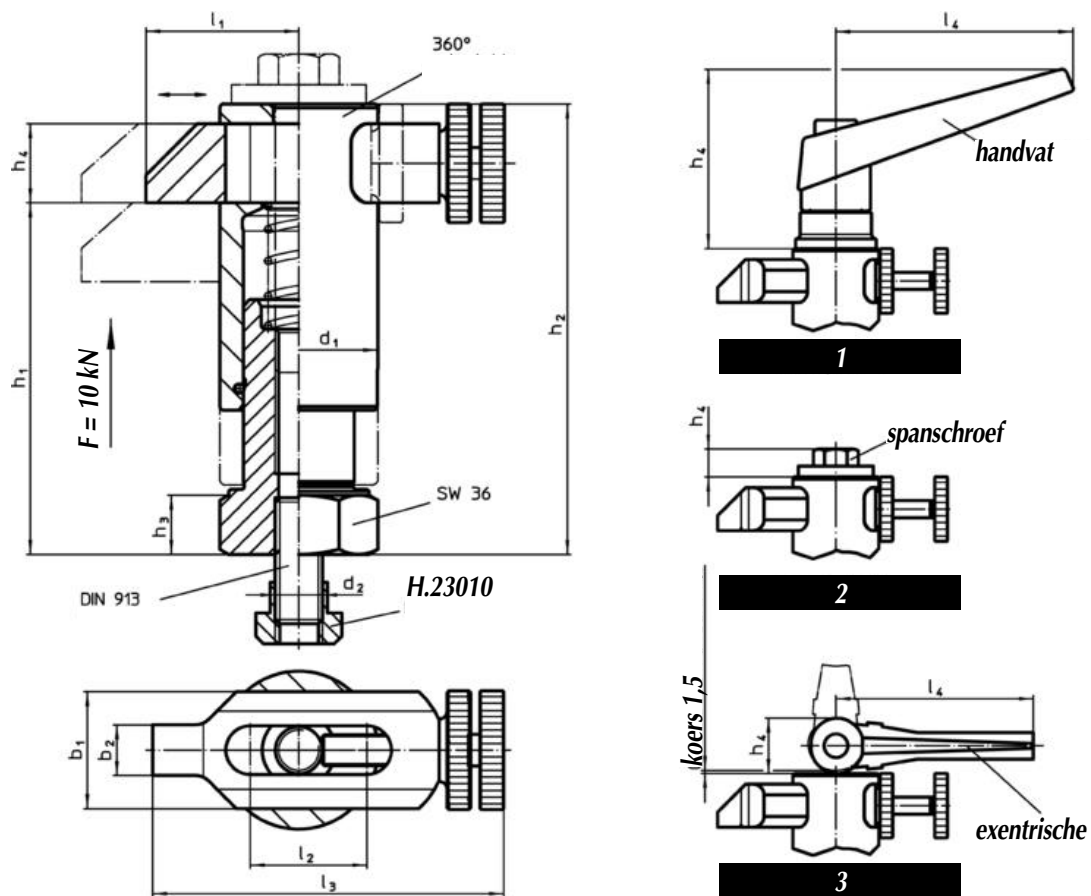
VERTICALE SPANNER MET MOBIELE SPANPLAAT

H.23310

Met blokkerhandvat schets 3

Ø	d1	b1	b2	d2	h1 min.	h1 max.	h2 min.	h2 max.	h3	h4	l1 min.	l1 max.	l2	l3 min.	l3 max.	koers
40	30	13	M12	70	90	95	115	15	82	38	55	30	90	107	20	
40	30	13	M12	88	118	113	143	15	82	38	55	30	90	107	30	

h1	Ref.		
	(1) handvat	(2) schroef	(3) exentrique
70 - 90	H.23310.0083	H.23310.0084	H.23310.0085
88 - 118	H.23310.0086	H.23310.0087	H.23310.0088



VERTICALE SPANNER MET MOBIELE SPANPLAAT

H.23310



MATERIAAL EN UITVOERING :
Staal, gehard, geslepen en gebruind.

Ø d1	l1 +/- 0,01	Ø d2	SW	l2	Ref.
40	35	M12	36	20	H.23310.0140
40	70	M12	36	20	H.23310.0141
40	140	M12	36	20	H.23310.0142

Ø 40

