

ZIJDELINGS DRUKSTUK MET GEKARTELDE HULS - ZONDER AFDICHTINGSRING

H.22150


MATERIAAL EN UITVOERING

Lichaam uit aluminium.

Ref. H.22150.0010 tot 0040 en Ref. H.22150.0050 tot 0080 =

Veer uit RVS – lichte druk.

Ref. H.22150.0011 tot 0041 = veer uit staal, gebruid – standaard druk.

Ref. H.22150.0012 à 0042 = veer uit verzinkt staal – hoge druk.

Ref. H.22150.0010 tot 0040, Ref. H.22150.0011 tot 0041,
Ref. H. 2150.0012 tot 0042 : drukstift uit staal, gehard en verzinkt.

Ref. H.22150.0050 à 0080 = drukstift uit witte thermoplast POM.

Zonder afdichtingsring voor omgeving vrij van stof vloeistoffen spanen,...

Op aanvraag : afmetingen in inches.

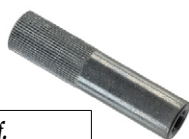
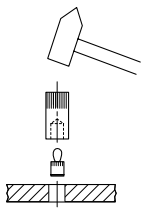
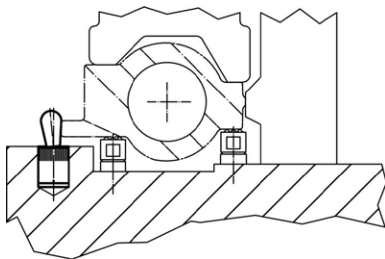
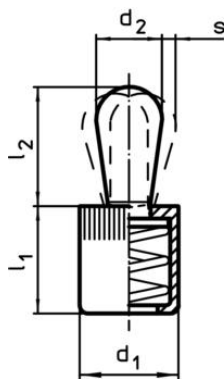
OPMERKING :

 Montage door in te persen – **boring tolerantie : H8.**

Temperatuurbestendigheid :

Drukstift uit staal : max. 260°C.

Drukstift uit thermoplast : max. 80°C.



| Ø d 1 | Ref. |
|-------|--------------|
| 6 | H.22150.0830 |
| 10 | H.22150.0831 |
| 12 | H.22150.0832 |
| 16 | H.22150.0833 |

| Ø d 1 | Ø d 2 | durk F max. (N) | l 1 -2 | l 2 | koers S | Ref. |
|---|-------|-----------------|--------|------|---------|--------------|
| drukstift uit staal, lichte kracht | | | | | | |
| 6 | 3 | 10 | 7 | 4,0 | 1,0 | H.22150.0010 |
| 10 | 5 | 20 | 11 | 6,7 | 1,6 | H.22150.0020 |
| 10 | 6 | 40 | 11 | 10,7 | 2,0 | H.22150.0025 |
| 12 | 8 | 50 | 13 | 13,6 | 2,6 | H.22150.0030 |
| 16 | 10 | 100 | 18 | 16,7 | 3,2 | H.22150.0040 |
| drukstift uit staal, standaard kracht | | | | | | |
| 6 | 3 | 20 | 7 | 4,0 | 1,0 | H.22150.0011 |
| 10 | 5 | 50 | 11 | 6,7 | 1,6 | H.22150.0021 |
| 10 | 6 | 75 | 11 | 10,7 | 2,0 | H.22150.0026 |
| 12 | 8 | 100 | 13 | 13,6 | 2,6 | H.22150.0031 |
| 16 | 10 | 150 | 18 | 16,7 | 3,2 | H.22150.0041 |
| drukstift uit staal, hoge kracht | | | | | | |
| 6 | 3 | 40 | 7 | 4,0 | 1,0 | H.22150.0012 |
| 10 | 5 | 100 | 11 | 6,7 | 1,6 | H.22150.0022 |
| 10 | 6 | 100 | 11 | 10,7 | 2,0 | H.22150.0027 |
| 12 | 8 | 150 | 13 | 13,6 | 2,6 | H.22150.0032 |
| 16 | 10 | 200 | 18 | 16,7 | 3,2 | H.22150.0042 |
| drukstift uit thermoplast, lichte kracht | | | | | | |
| 6 | 3 | 10 | 7 | 4,0 | 1,0 | H.22150.0050 |
| 10 | 5 | 20 | 11 | 6,7 | 1,6 | H.22150.0060 |
| 10 | 6 | 40 | 11 | 10,7 | 2,0 | H.22150.0062 |
| 12 | 8 | 50 | 13 | 13,9 | 2,6 | H.22150.0070 |
| 16 | 10 | 100 | 18 | 16,7 | 3,2 | H.22150.0080 |

ZIJDELIJNS DUKSTUK MET GEKARTELDE HULS - MET AFDICHTINGSRING

H.22150


MATERIAAL EN UITVOERING

Lichaam uit aluminium.

Ref. H.22150.0110 tot 0140 en Ref. H.22150.0150 tot 0180 =

Veer uit RVS – lichte druk.

Ref. H.22150.0111 tot 0141 = veer uit staal, gebruind – standaard druk.

Ref. H.22150.0112 à 0142 = veer uit verzinkt staal – hoge druk.

Ref. H.22150.0110 tot 0140, Ref. H.22150.0111 tot 0141,
Ref. H. 2150.0112 tot 0142 : drukstift uit staal, gehard en verzinkt.

Ref. H.22150.0010 à 0180 = drukstift uit witte thermoplast POM.

Met afdichtingsring uit zwarte NBR - 60 Sh A.

Op aanvraag : afmetingen in inches.

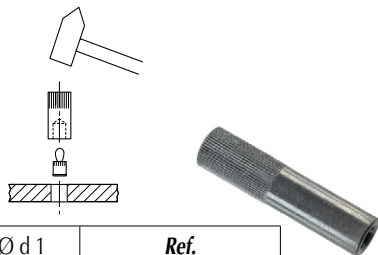
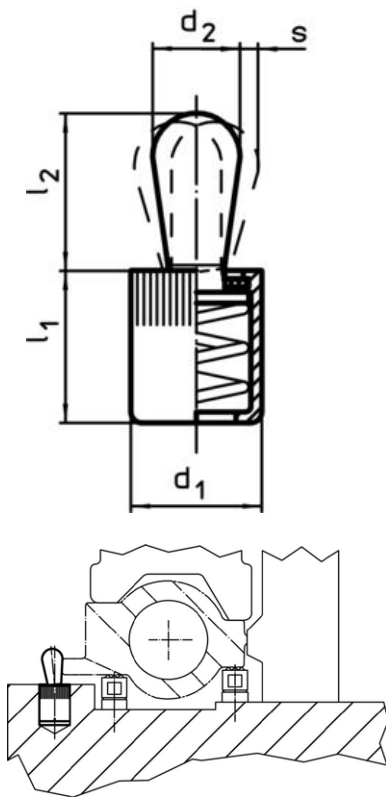
OPMERKING :

 Montage door in te persen – **boring tolerantie : H8.**

Temperatuurbestendigheid :

Drukstift uit staal : max. 110°C.

Drukstift uit thermoplast : max. 80°C.



| Ø d 1 | Ref. |
|-------|--------------|
| 6 | H.22150.0830 |
| 10 | H.22150.0831 |
| 12 | H.22150.0832 |
| 16 | H.22150.0833 |

| Ø d 1 | Ø d 2 | duik F max. (N) | l 1 -2 | l 2 | koers S | Ref. |
|---|-------|-----------------|--------|-----|---------|--------------|
| drukstift uit staal, lichte kracht | | | | | | |
| 6 | 3 | 10 | 7 | 3,7 | 1,0 | H.22150.0110 |
| 10 | 5 | 20 | 12 | 6 | 1,6 | H.22150.0120 |
| 10 | 6 | 40 | 12 | 10 | 2,0 | H.22150.0125 |
| 12 | 8 | 50 | 14 | 13 | 2,6 | H.22150.0130 |
| 16 | 10 | 100 | 18 | 16 | 3,2 | H.22150.0140 |
| drukstift uit staal, standaard kracht | | | | | | |
| 6 | 3 | 20 | 7 | 3,7 | 1,0 | H.22150.0111 |
| 10 | 5 | 50 | 12 | 6 | 1,6 | H.22150.0121 |
| 10 | 6 | 75 | 12 | 10 | 2,0 | H.22150.0126 |
| 12 | 8 | 100 | 14 | 13 | 2,6 | H.22150.0131 |
| 16 | 10 | 150 | 18 | 16 | 3,2 | H.22150.0141 |
| drukstift uit staal, hoge kracht | | | | | | |
| 6 | 3 | 40 | 7 | 3,7 | 1,0 | H.22150.0112 |
| 10 | 5 | 100 | 12 | 6 | 1,6 | H.22150.0122 |
| 10 | 6 | 100 | 12 | 10 | 2,0 | H.22150.0127 |
| 12 | 8 | 150 | 14 | 13 | 2,6 | H.22150.0132 |
| 16 | 10 | 200 | 18 | 16 | 3,2 | H.22150.0142 |
| drukstift uit thermoplast, lichte kracht | | | | | | |
| 6 | 3 | 10 | 7 | 3,7 | 1,0 | H.22150.0150 |
| 10 | 5 | 20 | 12 | 6 | 1,6 | H.22150.0160 |
| 10 | 6 | 40 | 12 | 10 | 2,0 | H.22150.0162 |
| 12 | 8 | 50 | 14 | 13 | 2,6 | H.22150.0170 |
| 16 | 10 | 100 | 18 | 16 | 3,2 | H.22150.0180 |

GLADDE HULS MET BINNENSCHOEFDRAAD - ZONDER AFDICHTINGSRING

H.22150

MATERIAAL EN UITVOERING :

Huls uit aluminium.

Getapte bus uit gebruid staal.

Ref. H.22150.1020 à 1040 = veer uit gebruid staal, lichte kracht

Ref. H.22150.1021 à 1041 = veer uit RVS – standaard kracht

Ref. H.22150.1022 à 1042 = veer uit verzinkt staal – hoge kracht.

Zonder afdichtingsring.

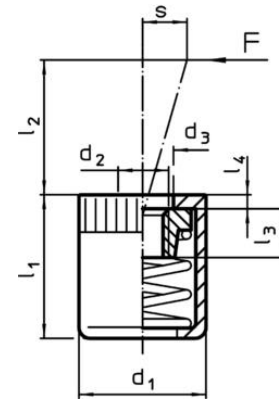
Op aanvraag : afmetingen in inches.

OPMERKING :

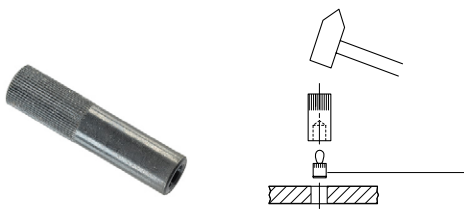
Deze huls vormt een lateraal drukstuk met een drukstuk op maat.

Boring tolerantie : H8.

Temperatuurbestendigheid : 250°C.



| Ø d 1 | Ø d 2 | Druk F max. (N) | d3 | l1 | l2 | l3 | l4 | koers S mm | Ref. |
|------------------|-------|-----------------|------|----|------|-----|-----|------------|---------------------|
| lichte kracht | | | | | | | | | |
| 10 | M4 | 20 | 6,3 | 11 | 2,5 | 4,5 | 1,2 | 1,6 | H.22150.1020 |
| 10 | M4 | 40 | 6,3 | 11 | 7,5 | 4,5 | 1,2 | 2,0 | H.22150.1025 |
| 16 | M6 | 100 | 10,2 | 18 | 11,5 | 7,5 | 1,7 | 3,2 | H.22150.1040 |
| standaard kracht | | | | | | | | | |
| 10 | M4 | 50 | 6,3 | 11 | 2,5 | 4,5 | 1,2 | 1,6 | H.22150.1021 |
| 10 | M4 | 75 | 6,3 | 11 | 7,5 | 4,5 | 1,2 | 2,0 | H.22150.1026 |
| 16 | M6 | 150 | 10,2 | 18 | 11,5 | 7,5 | 1,7 | 3,2 | H.22150.1041 |
| hoge kracht | | | | | | | | | |
| 10 | M4 | 100 | 6,3 | 11 | 2,5 | 4,5 | 1,2 | 1,6 | H.22150.1022 |
| 10 | M4 | 100 | 6,3 | 11 | 7,5 | 4,5 | 1,2 | 2,0 | H.22150.1027 |
| 16 | M6 | 200 | 10,2 | 18 | 11,5 | 7,5 | 1,7 | 3,2 | H.22150.1042 |


MONTAGEWERKTUIG :

| Ø d 1 | Ref. |
|-------|---------------------|
| 10 | H.22150.0831 |
| 16 | H.22150.0833 |

GLADDE HULS MET BINNENSCHOEFDRAAD EN AFDICHTINGSRING

H.22150


MATERIAAL EN UITVOERING :

Huls uit aluminium.

Getapte bus uit gebruid staal.

Ref. H.22150.1120 à 1140 = veer uit gebruid staal, lichte kracht

Ref. H.22150.1121 à 1141 = veer uit RVS – standaard kracht

Ref. H.22150.1122 à 1142 = veer uit verzinkt staal – hoge kracht.

Met uit zwarte NBR – 60 Sh A.

Deze dichting laat een werking toe in speciale omgevingen : stof, vloeistoffen, spanen, ...

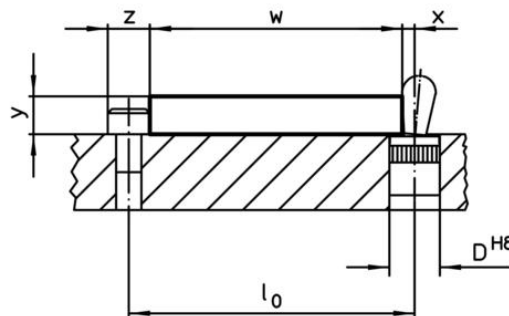
Op aanvraag : afmetingen in inches.

OPMERKING :

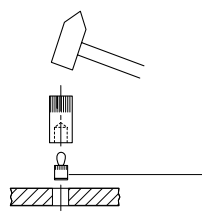
Deze huls vormt een lateraal drukstuk met een drukstuk op maat.

Boring tolerantie : H8.

Temperatuurbestendigheid : 110°C.



| Ø d 1 | Ø d 2 | Druk F max. (N) | d3 | l1 | l2 | l3 | l4 | koers S | Ref. |
|------------------|-------|-----------------|------|------|------|-----|-----|---------|---------------------|
| lichte kracht | | | | | | | | | |
| 10 | M4 | 20 | 6,3 | 12,0 | 2,5 | 4,5 | 1,8 | 1,6 | H.22150.1120 |
| 10 | M4 | 40 | 6,3 | 12,0 | 7,5 | 4,5 | 1,8 | 2,0 | H.22150.1125 |
| 16 | M6 | 100 | 10,2 | 18,5 | 11,5 | 7,5 | 2,0 | 3,2 | H.22150.1140 |
| standaard kracht | | | | | | | | | |
| 10 | M4 | 50 | 6,3 | 12,0 | 2,5 | 4,5 | 1,8 | 1,6 | H.22150.1121 |
| 10 | M4 | 75 | 6,3 | 12,0 | 7,5 | 4,5 | 1,8 | 2,0 | H.22150.1126 |
| 16 | M6 | 150 | 10,2 | 18,5 | 11,5 | 7,5 | 2,0 | 3,2 | H.22150.1141 |
| hoge kracht | | | | | | | | | |
| 10 | M4 | 100 | 6,3 | 12,0 | 2,5 | 4,5 | 1,8 | 1,6 | H.22150.1122 |
| 10 | M4 | 100 | 6,3 | 12,0 | 7,5 | 4,5 | 1,8 | 2,0 | H.22150.1127 |
| 16 | M6 | 200 | 10,2 | 18,5 | 11,5 | 7,5 | 2,0 | 3,2 | H.22150.1142 |



MONTAGEWERKTUIG :

| Ø d 1 | Ref. |
|-------|---------------------|
| 10 | H.22150.0831 |
| 16 | H.22150.0833 |

EXCENTRIEK VOOR ZIJDELINGS DrukSTUK

H.22150



MATERIAAL : lichaam uit gebruid staal.

Op aanvraag : afmetingen in inches

OPMERKING :

Wordt eventueel gebruikt met de zijdelingse drukstukken met gladde huls voor werkstukken met grote toleranties.

Het spannen in de kaliberplaat gebeurt door een schroefdraadstift.

| d 1 H8 | d 2 h9 | l | x | boringD H8 | Ref. |
|-----------|-----------|------|---|------------|--------------|
| 6 | 12 | 9,9 | 2 | 12 | H.22150.0806 |
| 10 | 16 | 11,9 | 2 | 16 | H.22150.0810 |
| 12 | 18 | 13,9 | 2 | 18 | H.22150.0812 |
| 16 | 25 | 17,9 | 3 | 25 | H.22150.0816 |

